



Social ulighed og alkohol

Knud Juel

Reykjavik,

26. august 2010



Statens Institut for
Folkesundhed

Mit program

Danmark og andre lande

Alkohol i forhold til andre risikofaktorer

Konsekvenser af alkohol - alder

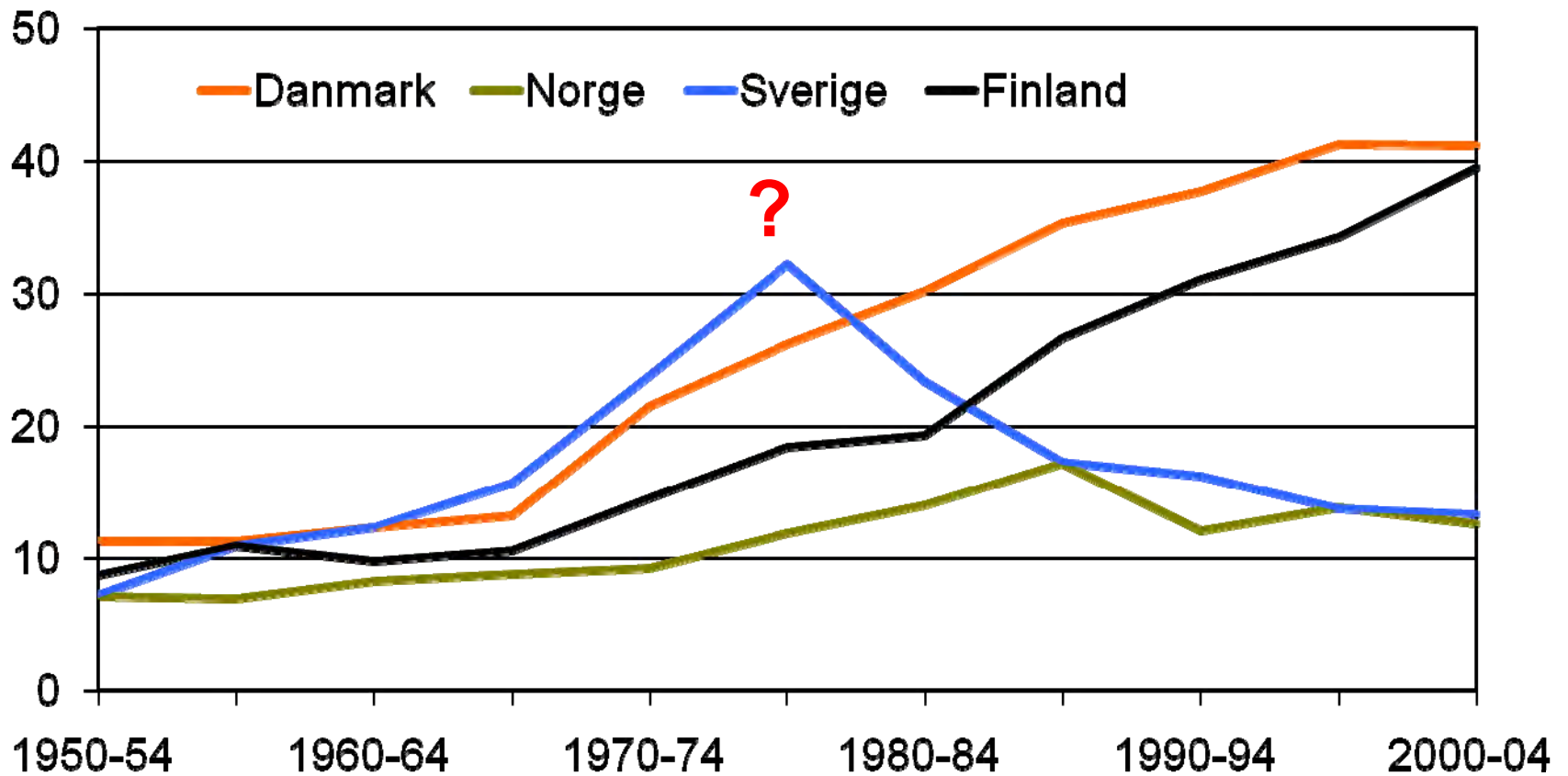
Alkohol og økonomi

Social ulighed og genstandsgrænser

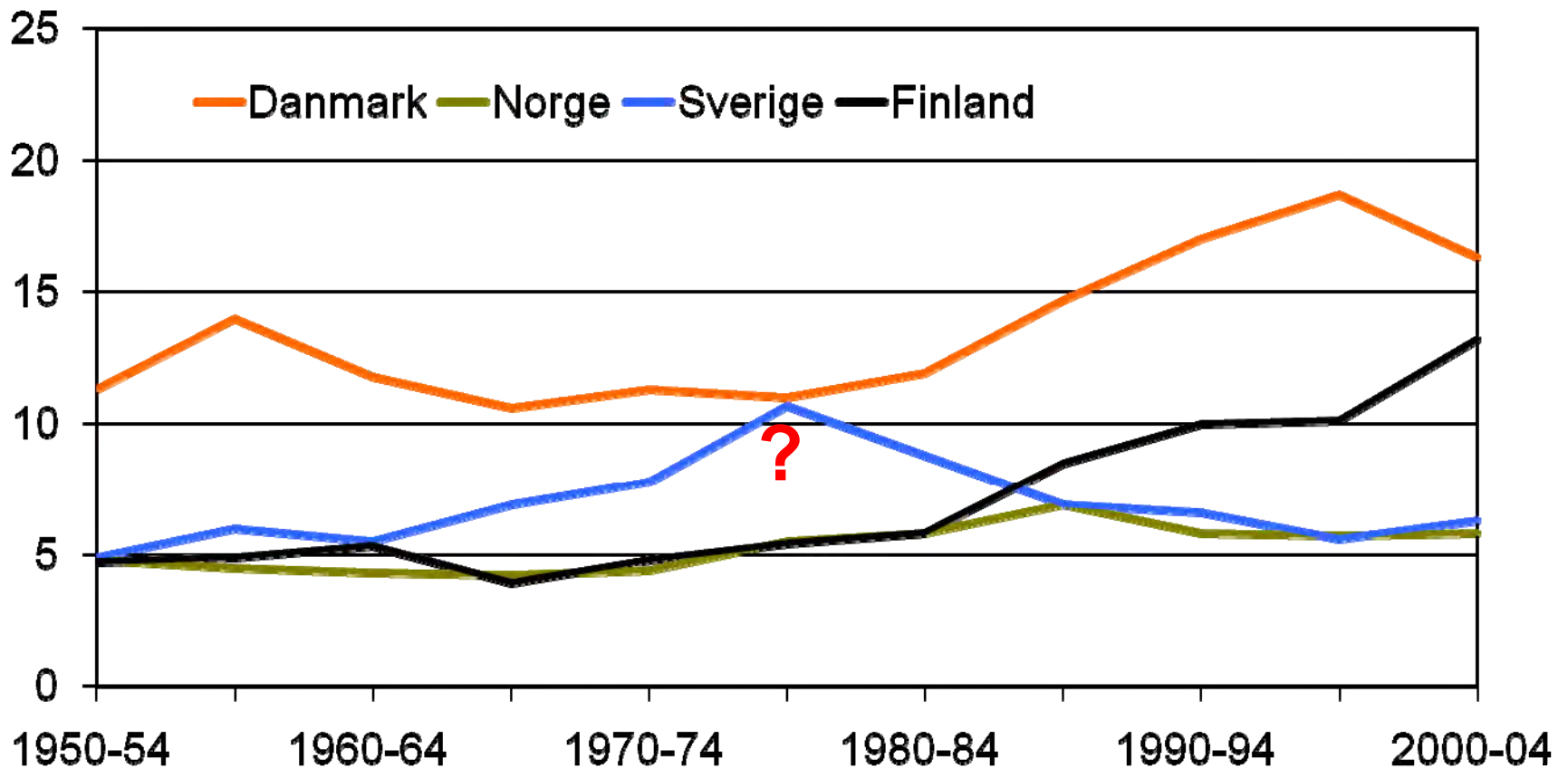
Danmark og andre lande

Hor stort er alkoholproblemet i Danmark sammenlignet med andre lande – målt ved dødeligheden af levercirrose?

**Dødeligheden af levercirrose, mænd, 35-74 år.
Aldersstandardiserede rater pr. 100 000**

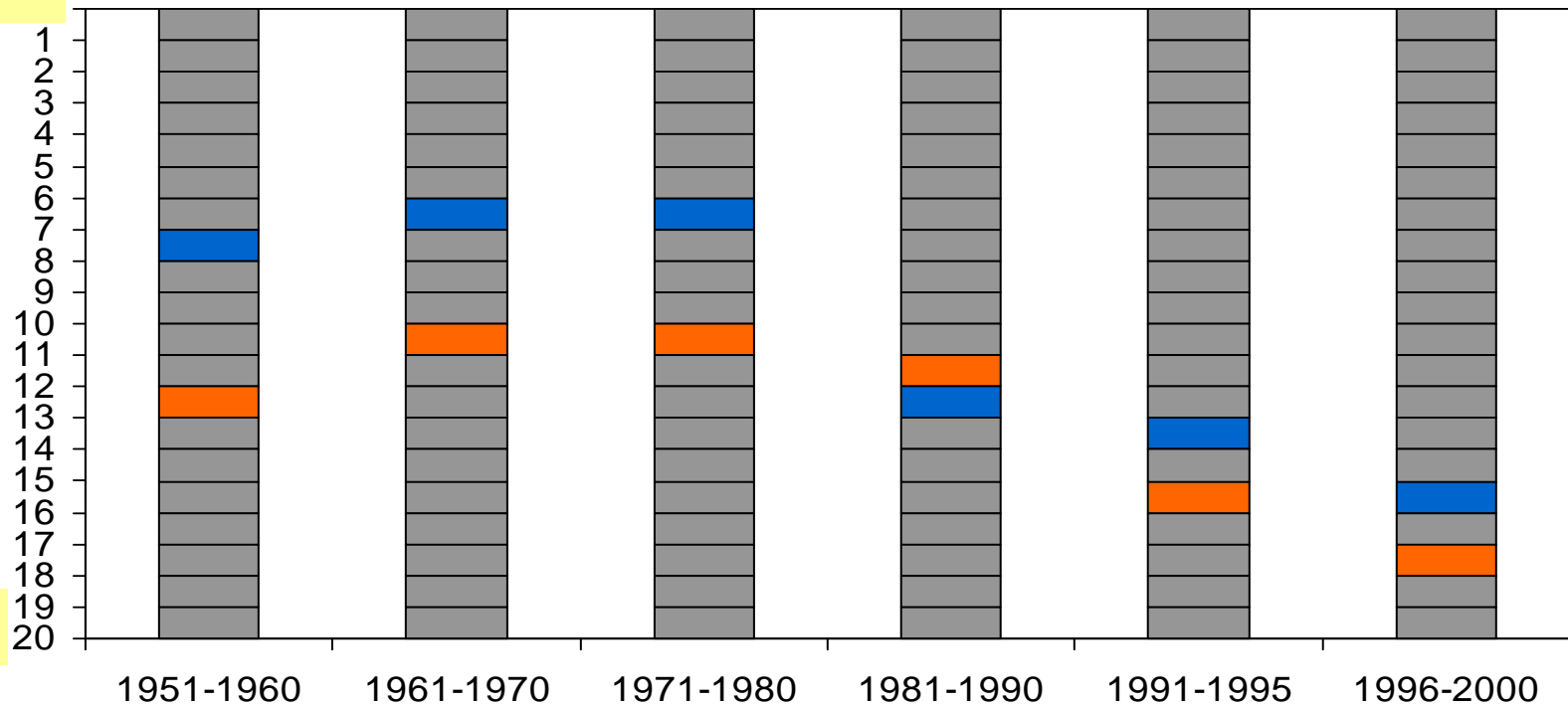


Dødeligheden af levercirrose, kvinder, 35-74 år.
Aldersstandardiserede rater pr. 100 000



Levercirrose. Danmarks placering blandt 20 OECD lande. Mænd - kvinder

Top



Bund

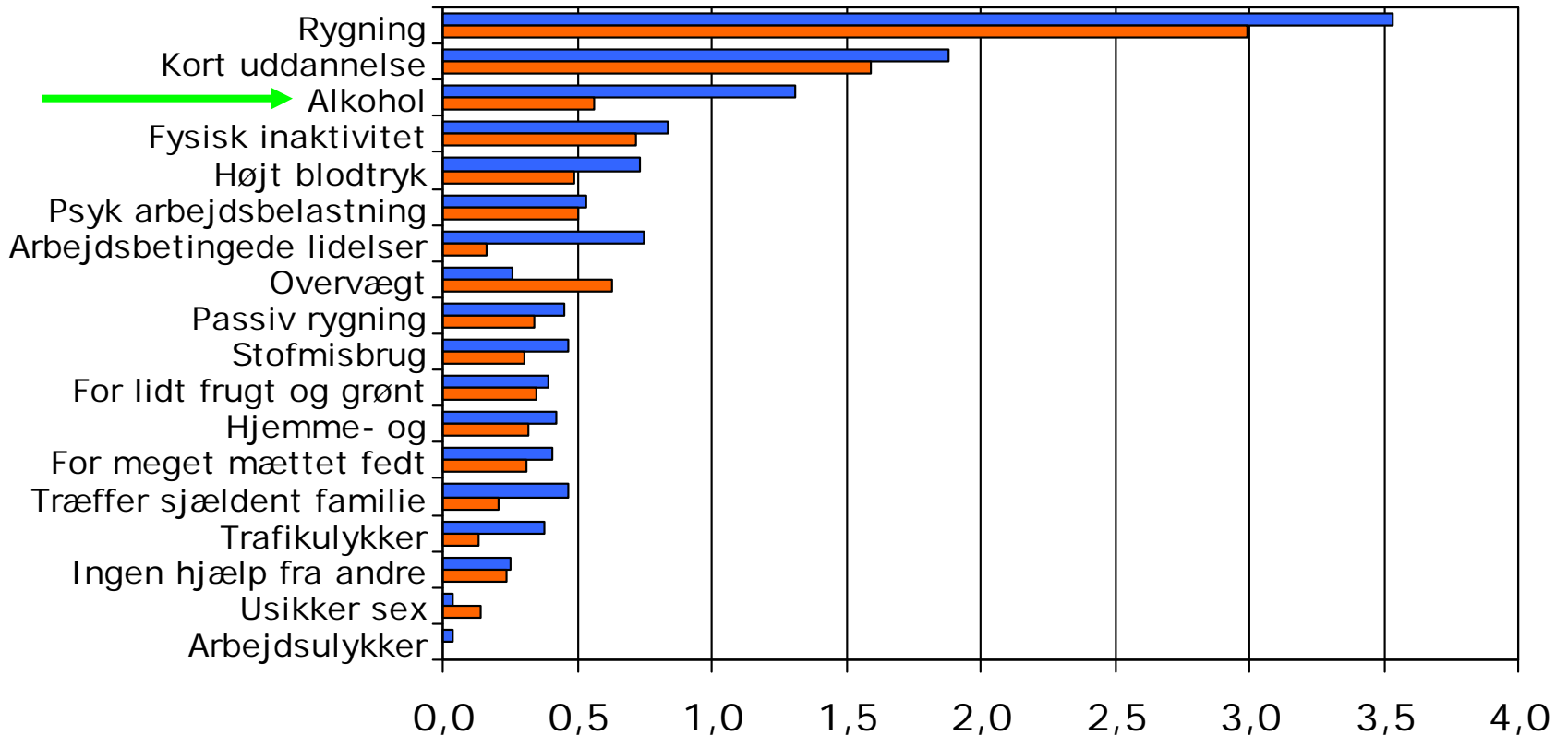
Alkohol i forhold til andre risikofaktorer

Hvilken betydning har alkohol målt på en lang række
helbredsmaal – sammenlignet med andre risikofaktorer

Danmark fra nu af

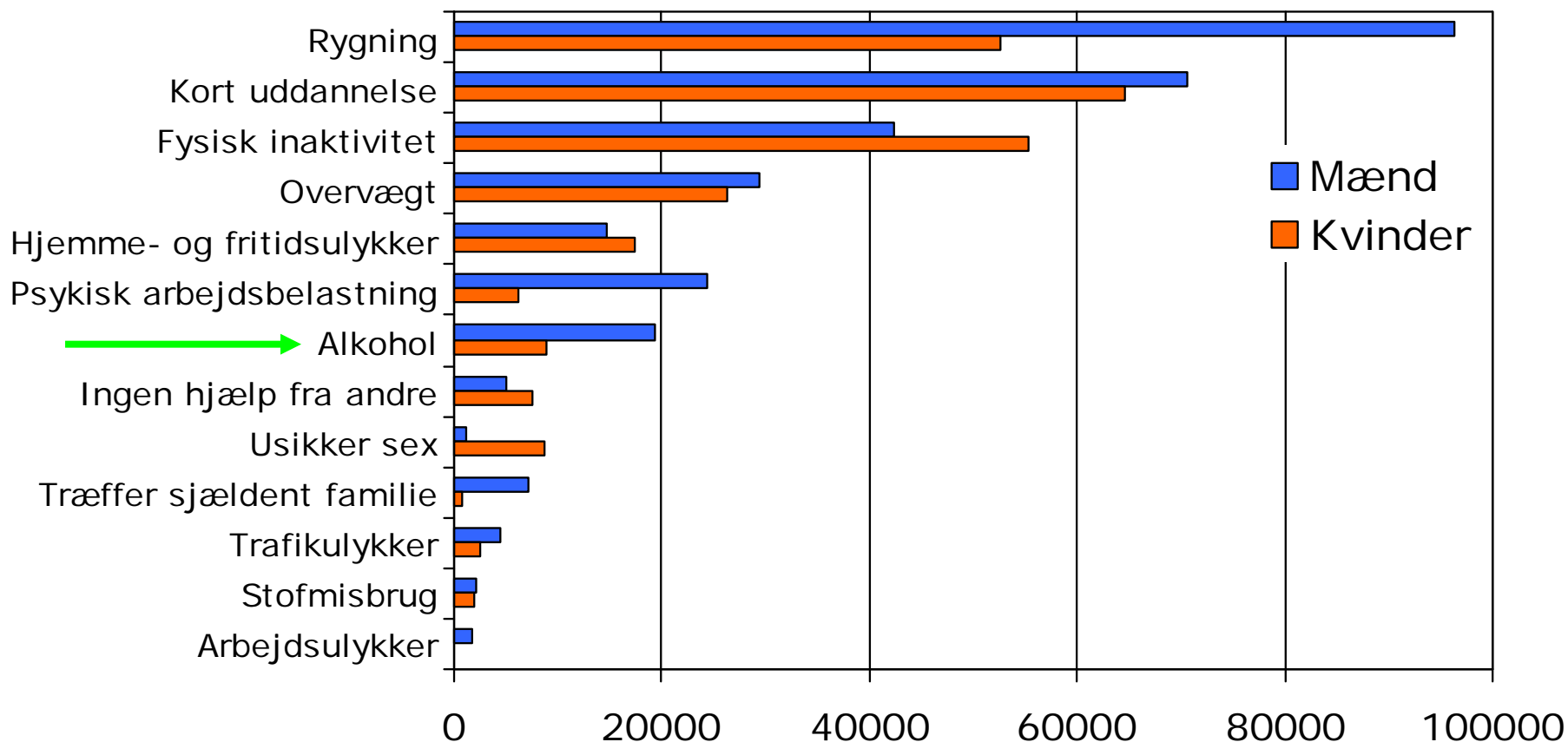


Tab i danskernes middellevetid relateret til forskellige risikofaktorer



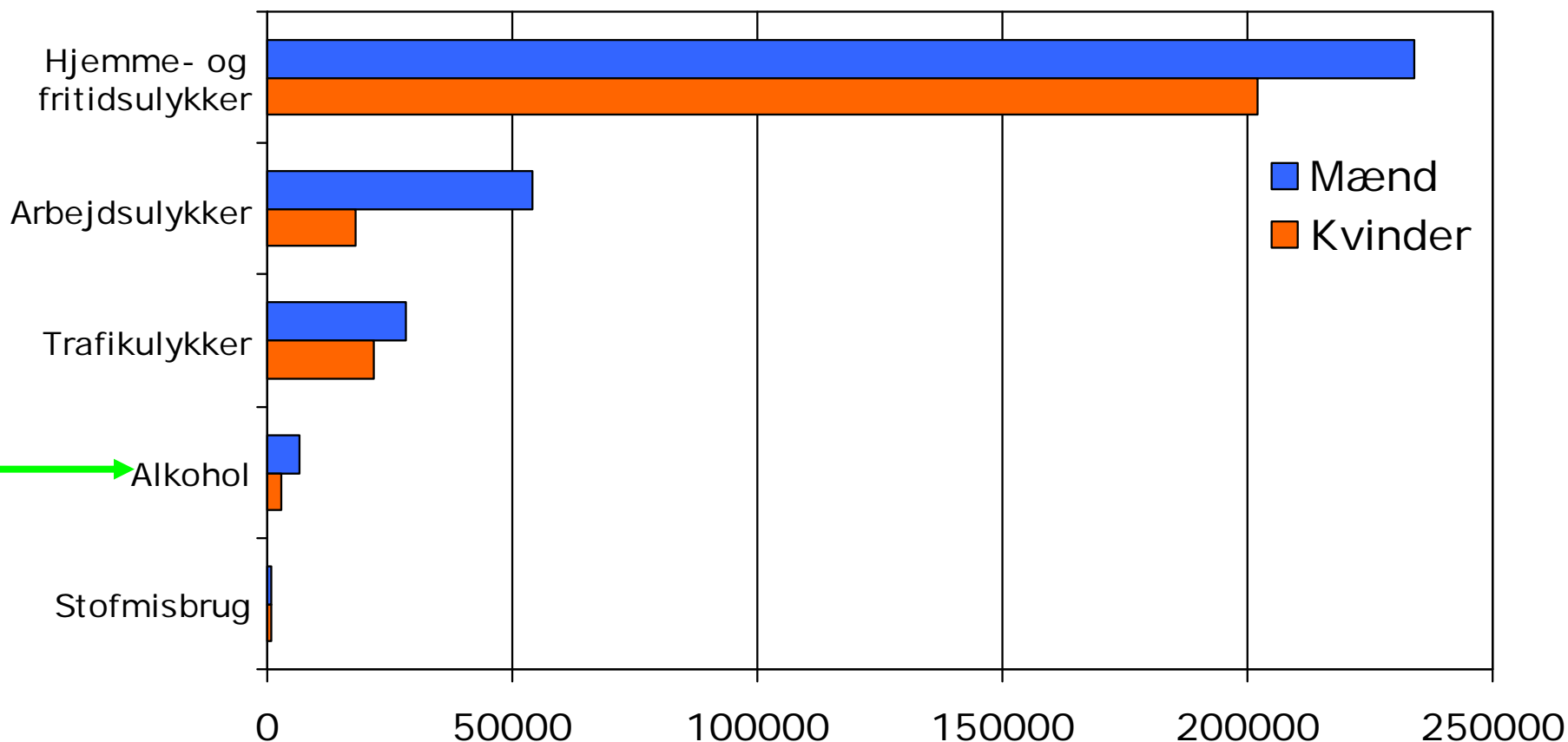


Årligt antal hospitalsindlæggelser relateret til forskellige risikofaktorer



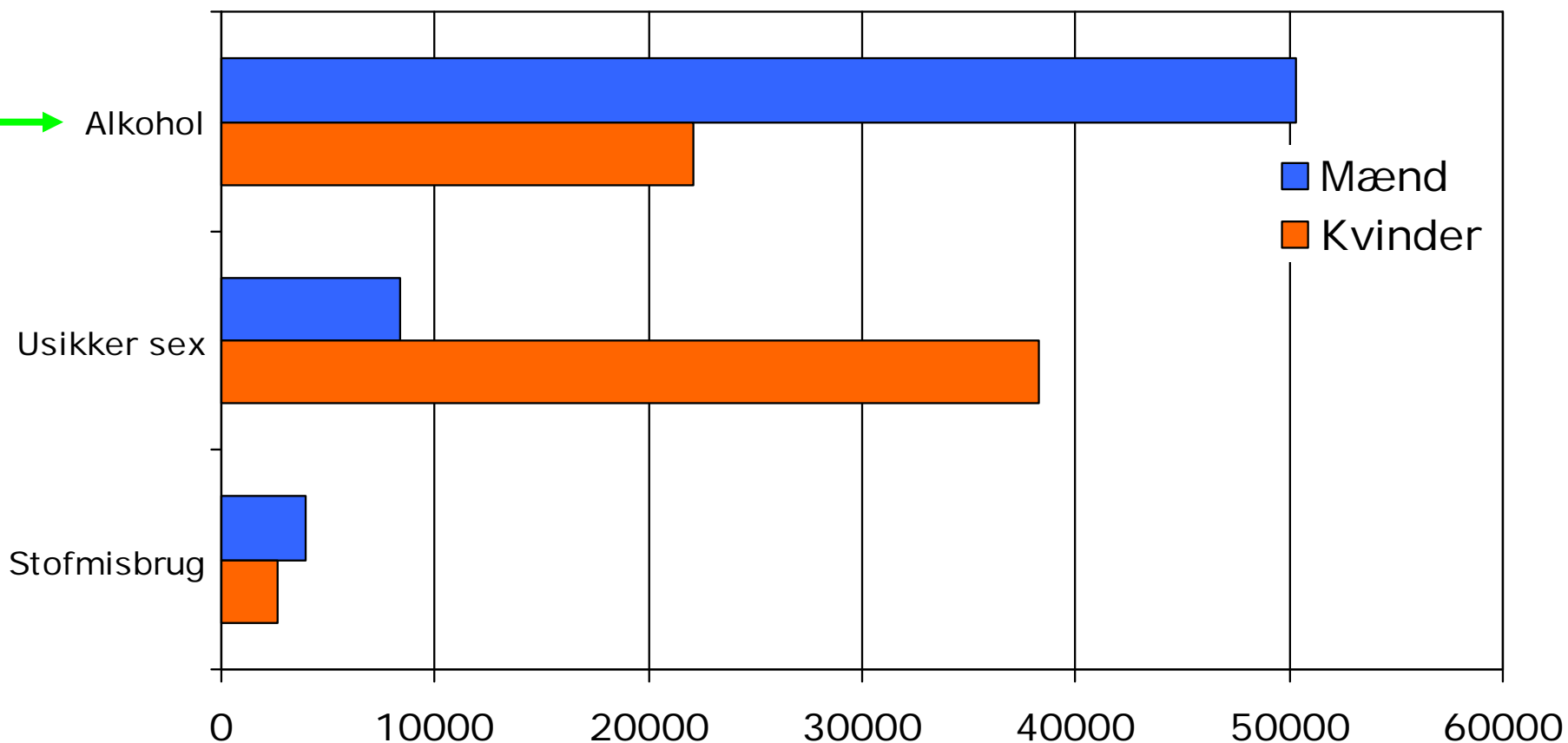


Årligt antal skadestuebesøg relateret til forskellige risikofaktorer



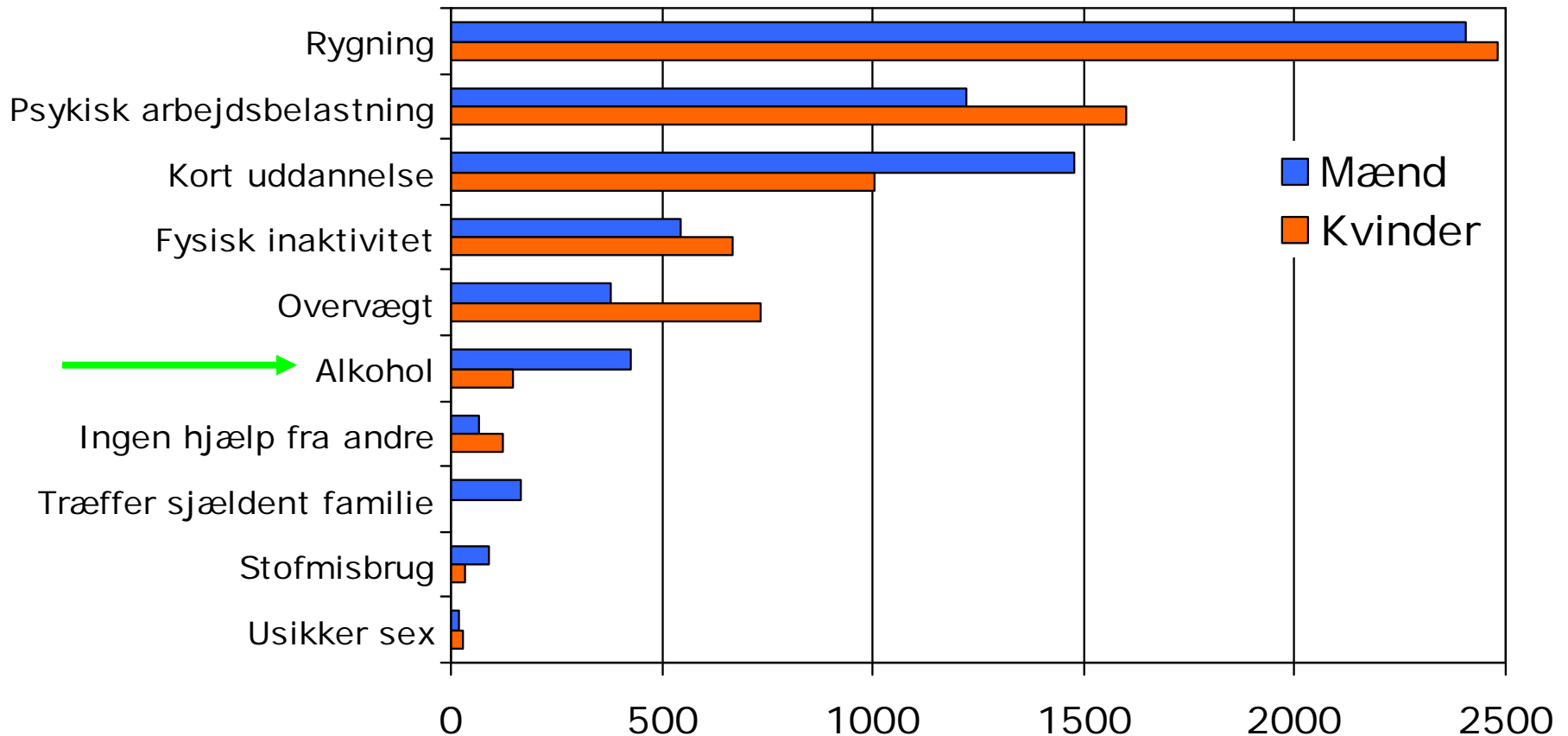


Årligt antal ambulante besøg relateret til forskellige risikofaktorer



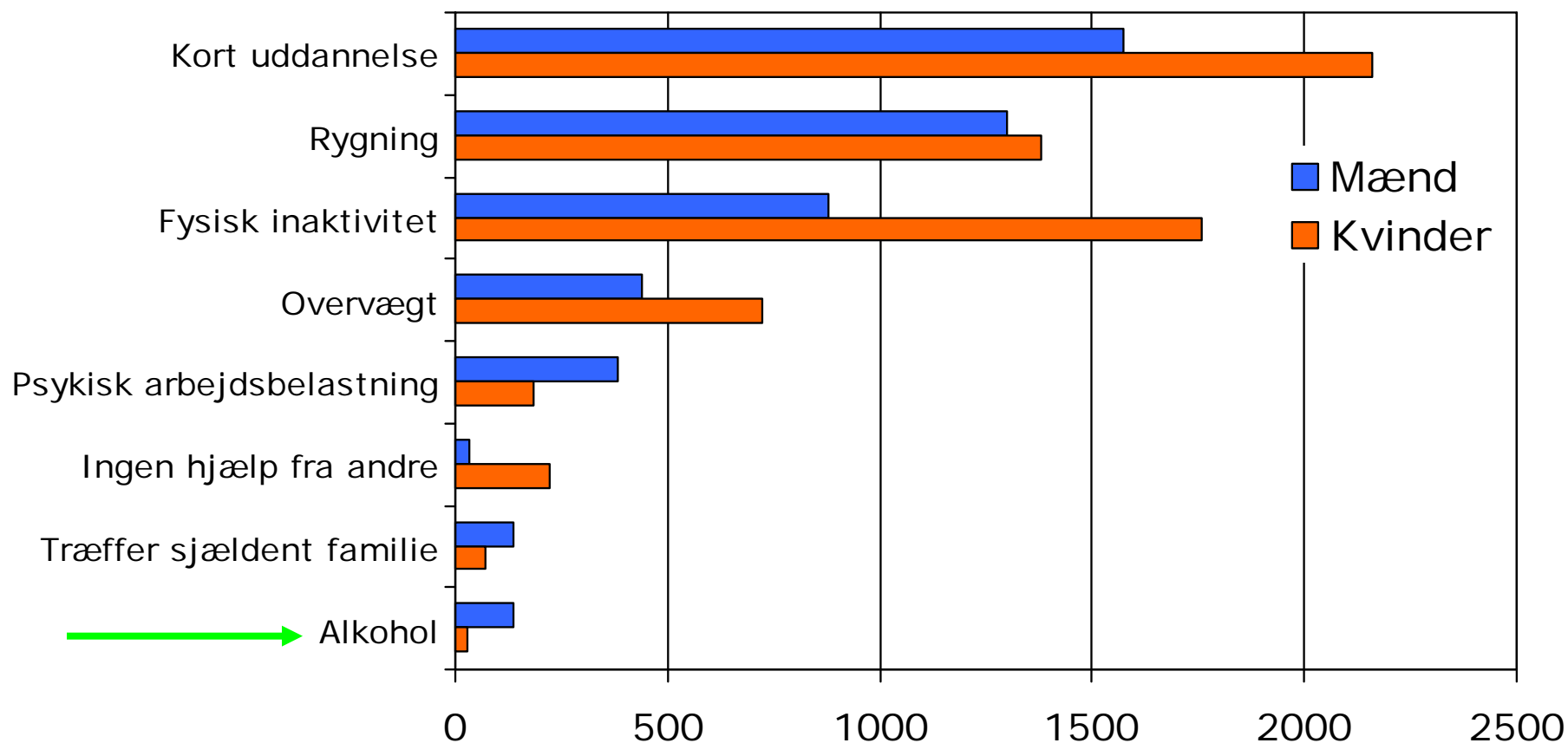


Årligt antal førtidspensioner relateret til forskellige risikofaktorer



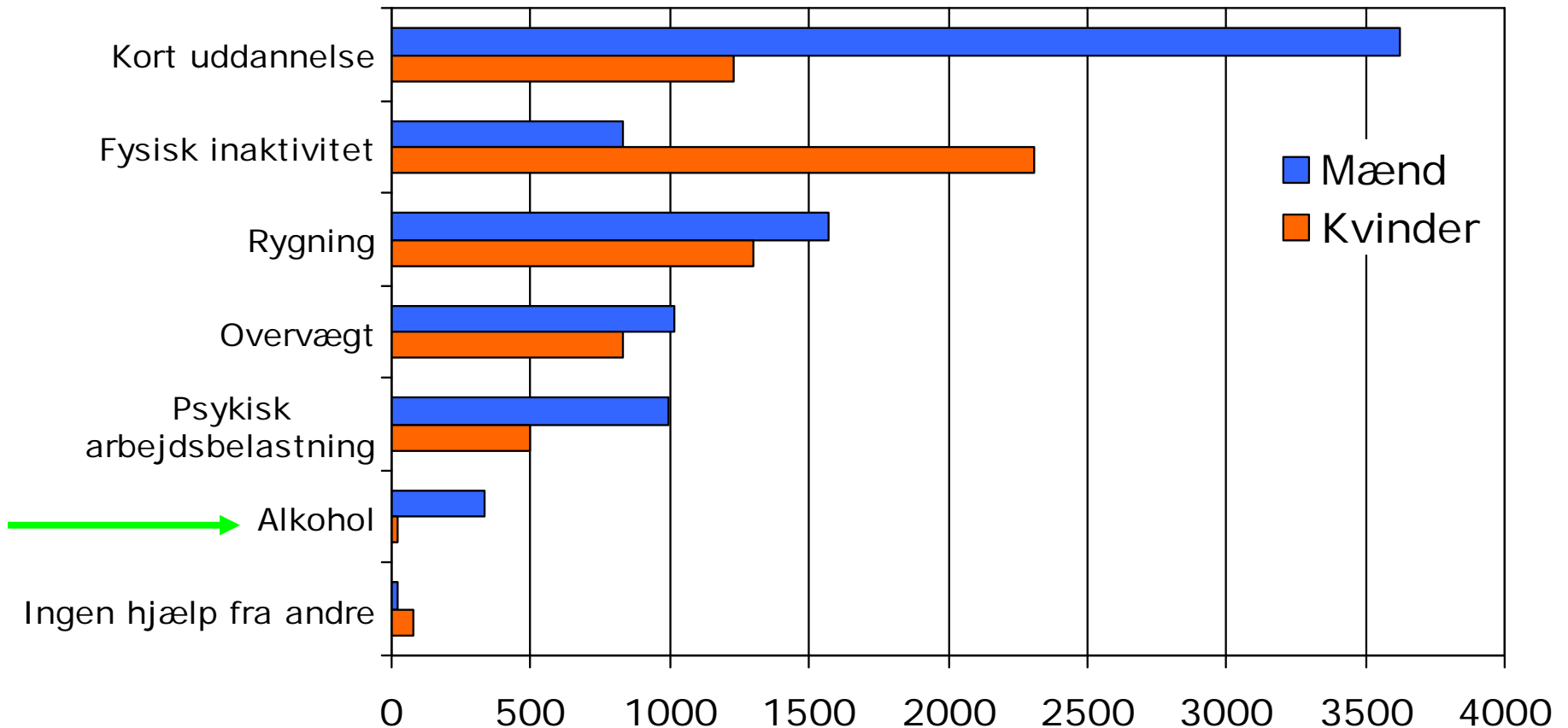


Årligt antal kontakter (i 1000) til alment praktiserende læge relateret til forskellige risikofaktorer





Årligt antal sygefraværsdage (i 1000) relateret til forskellige risikofaktorer

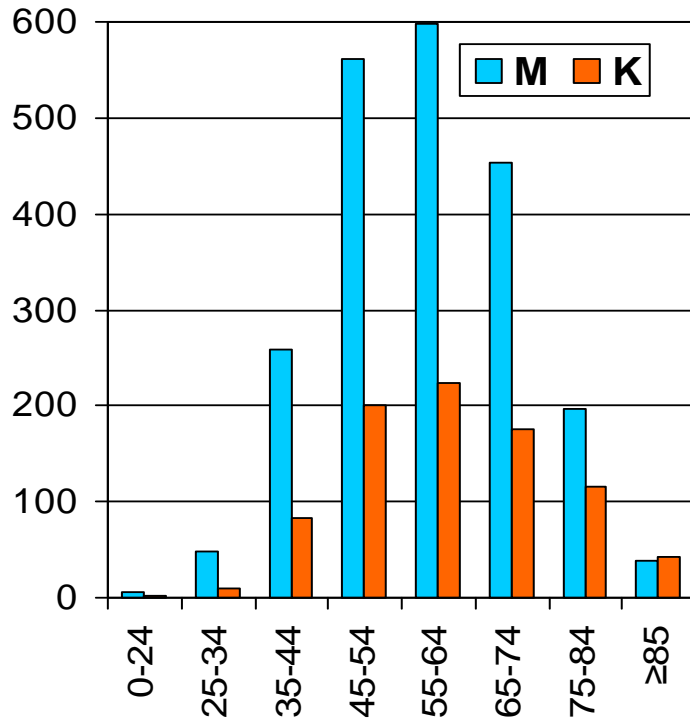


Konsekvenser af alkohol - alder

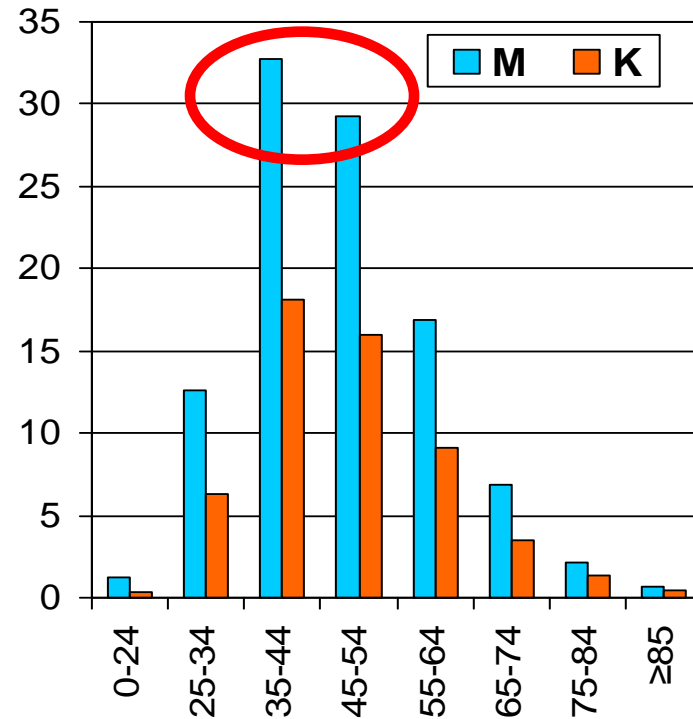
Hvordan er aldersfordelingen for de helbredsmæssige
konsekvenser af alkohol?

Alkoholrelaterede dødsfald pr. år

Antal (M 2.161, K 851)

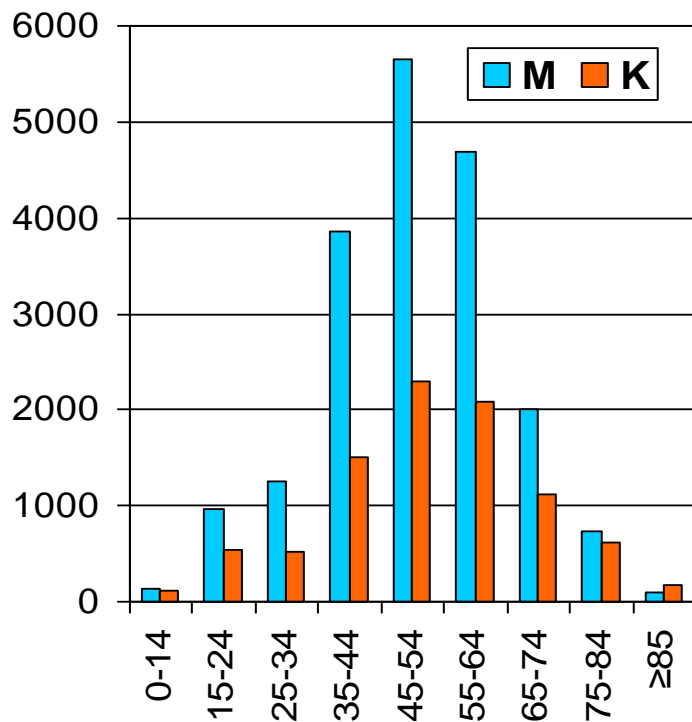


% af alle dødsfald (M 7,6%, K 2,9%)

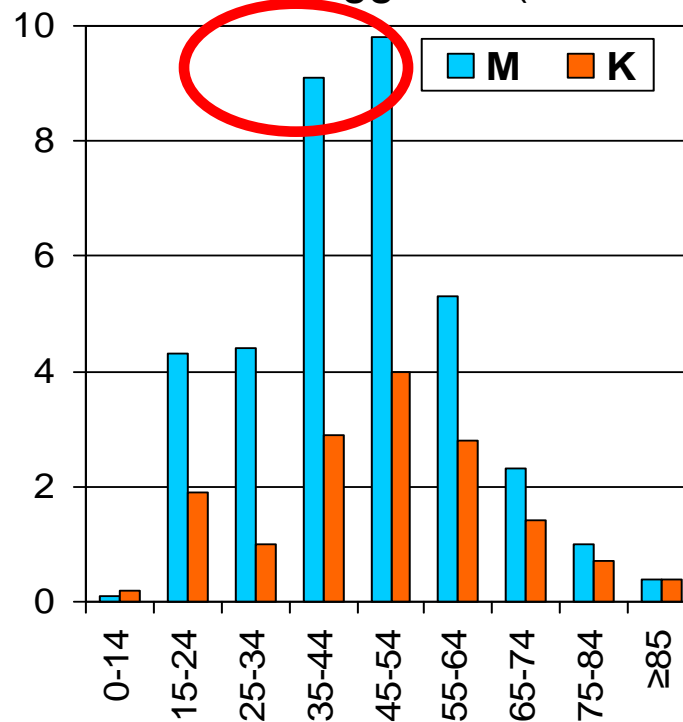


Alkoholrelaterede indlæggelser pr. år

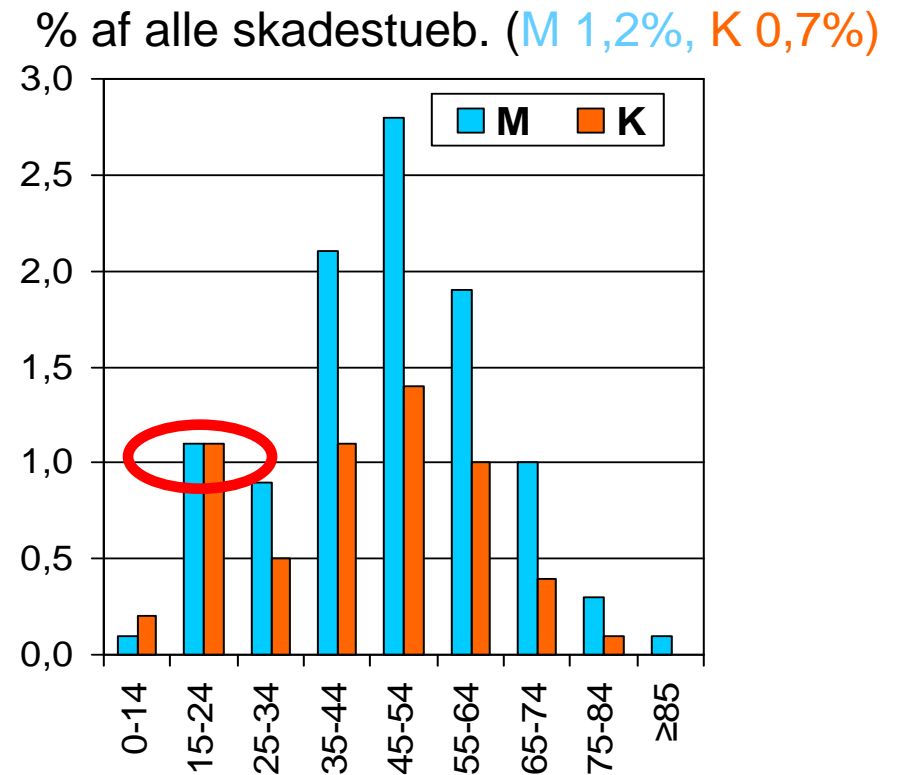
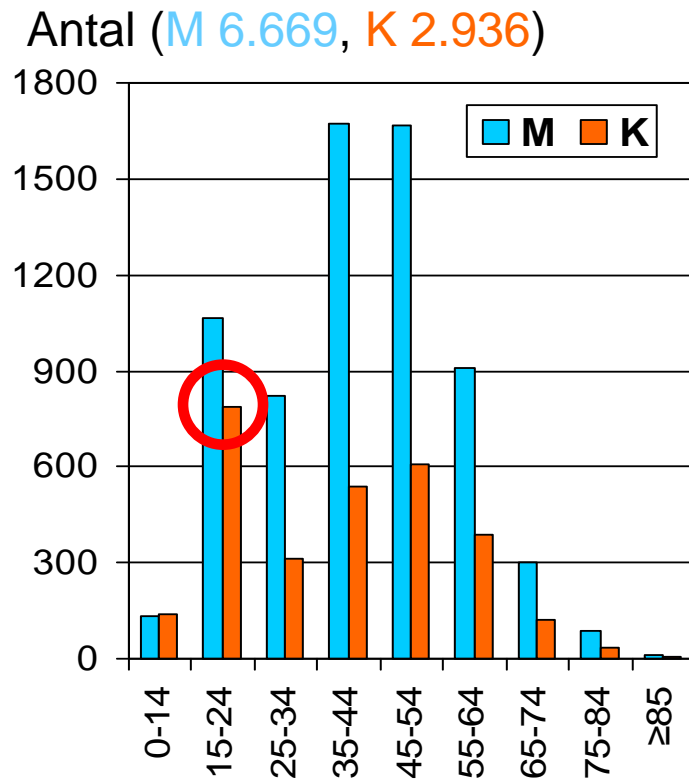
Antal (M 19.390, K 8.973)



% af alle indlæggelser (M 3,7%, K 1,6%)

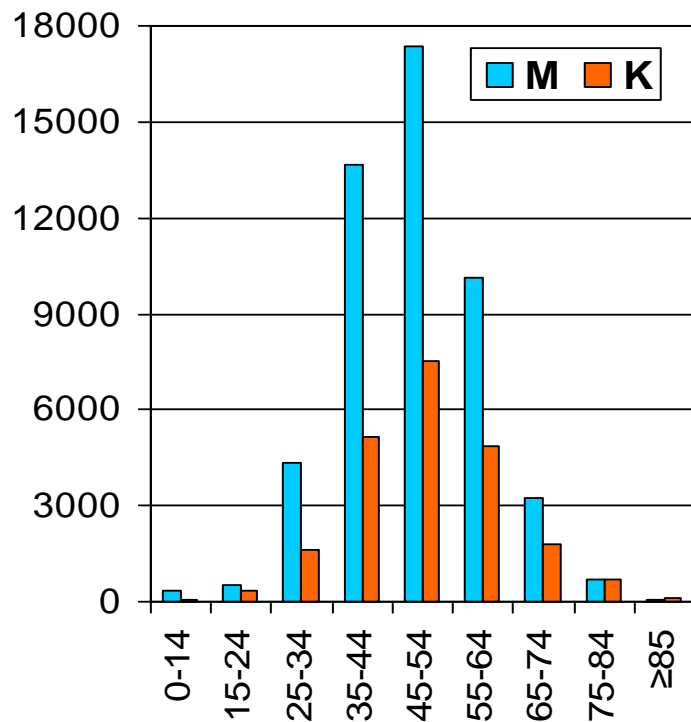


Alkoholrelaterede skadestuebesøg pr. år

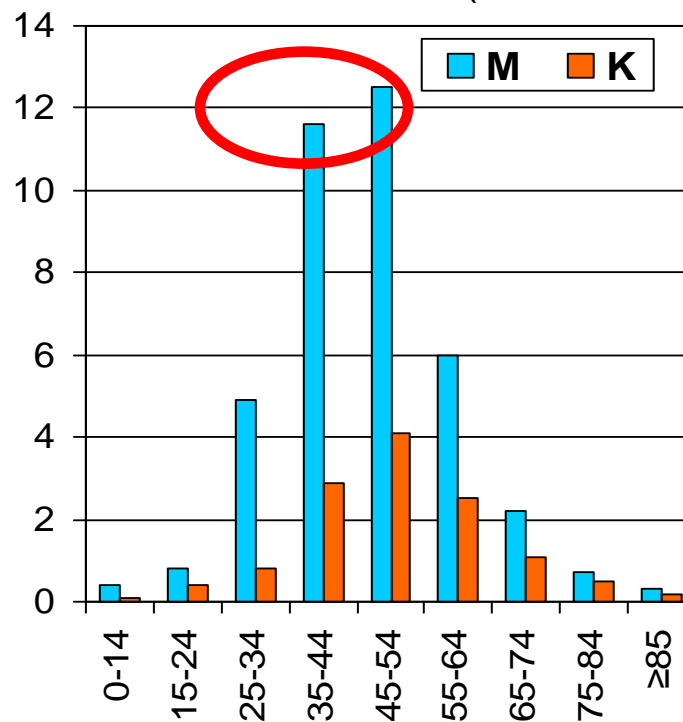


Alkoholrelaterede ambulante besøg pr. år

Antal (M 50.274, K 22.087)

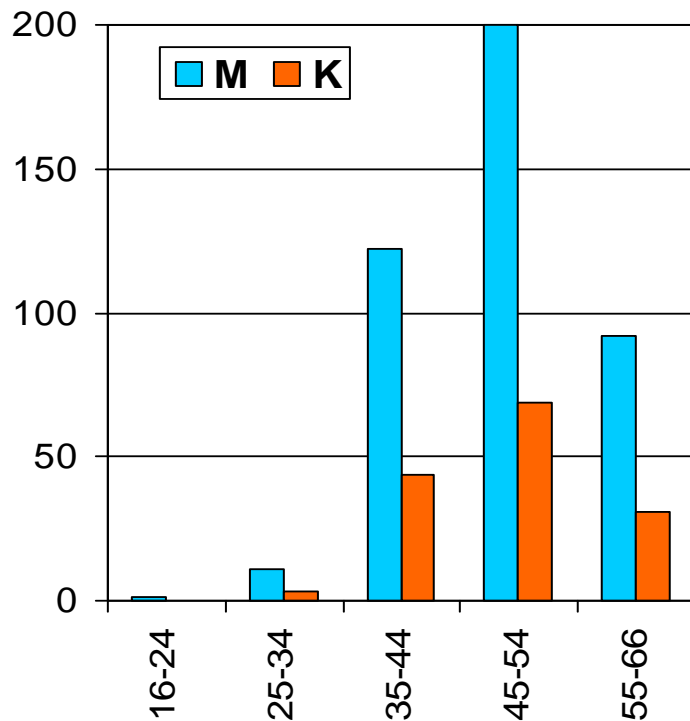


% af alle ambulante (M 1,2%, K 0,7%)

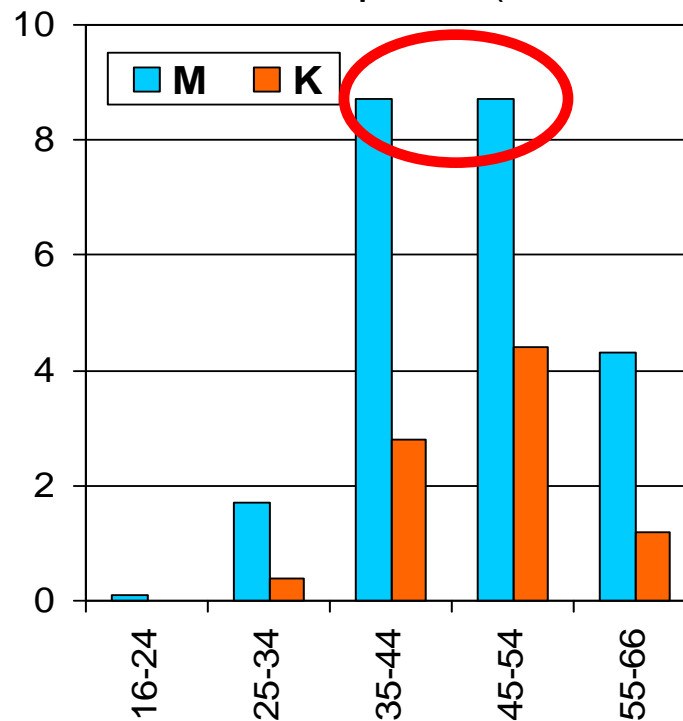


Alkoholrelaterede førtidspensioner pr. år

Antal (M 426, K 146)



% af alle førtidspens. (M 6,1%, K 1,8%)

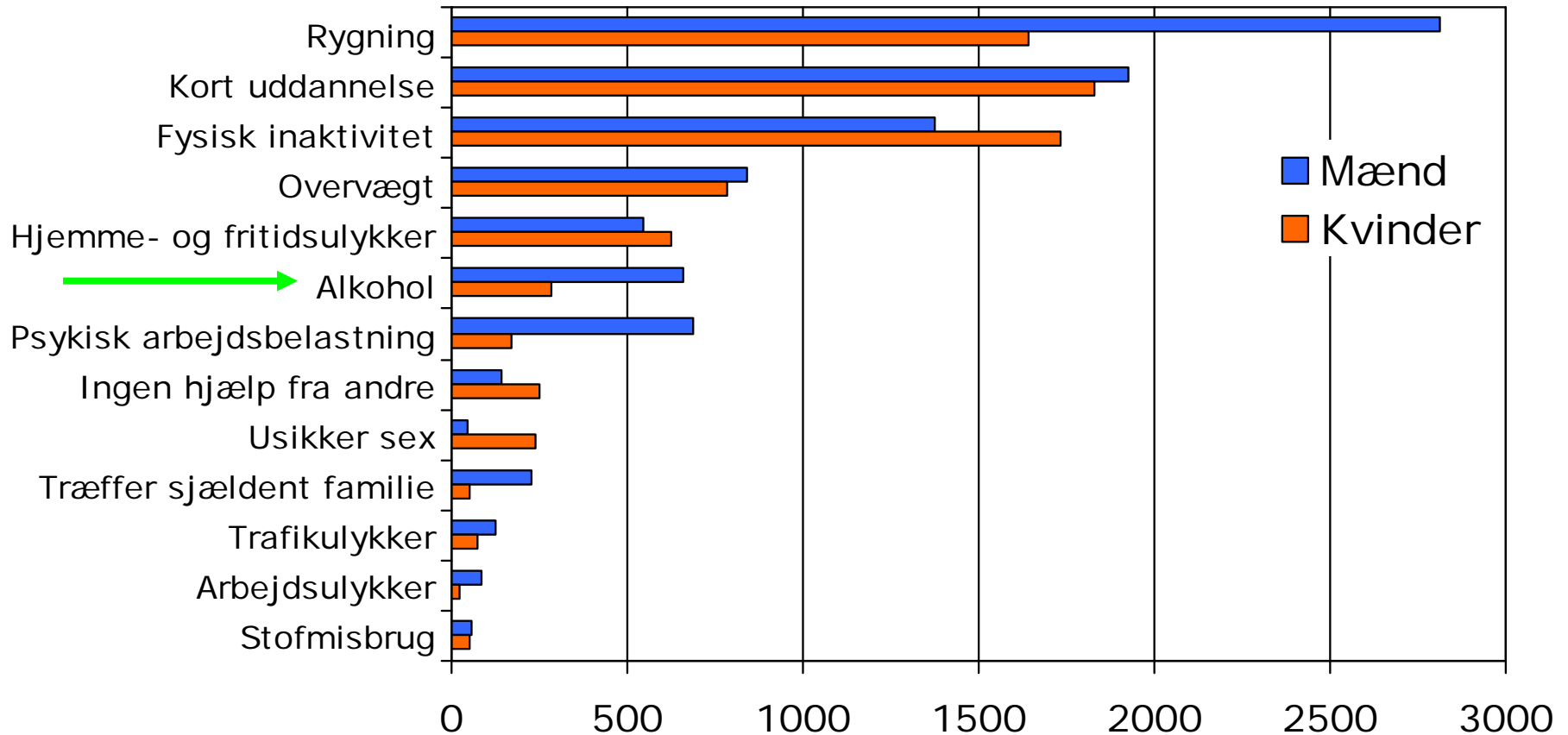


Alkohol og økonomi

Hvilken betydning har alkohol målt på en lang række mål for økonomiske omkostninger – sammenlignet med andre risikofaktorer?

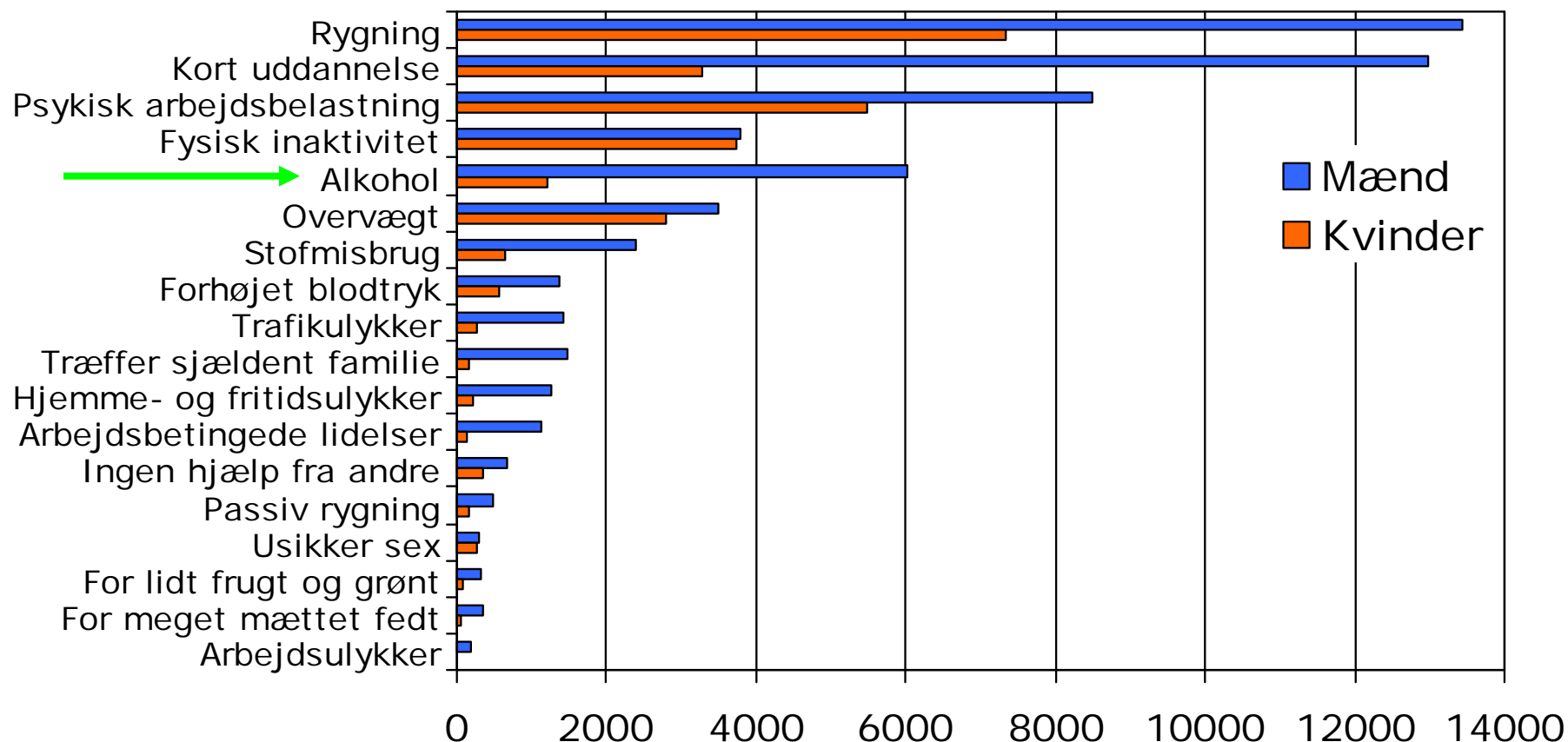


Sundhedsvæsenets omkostninger (i mio. 2005 kroner) relateret til forskellige risikofaktorer



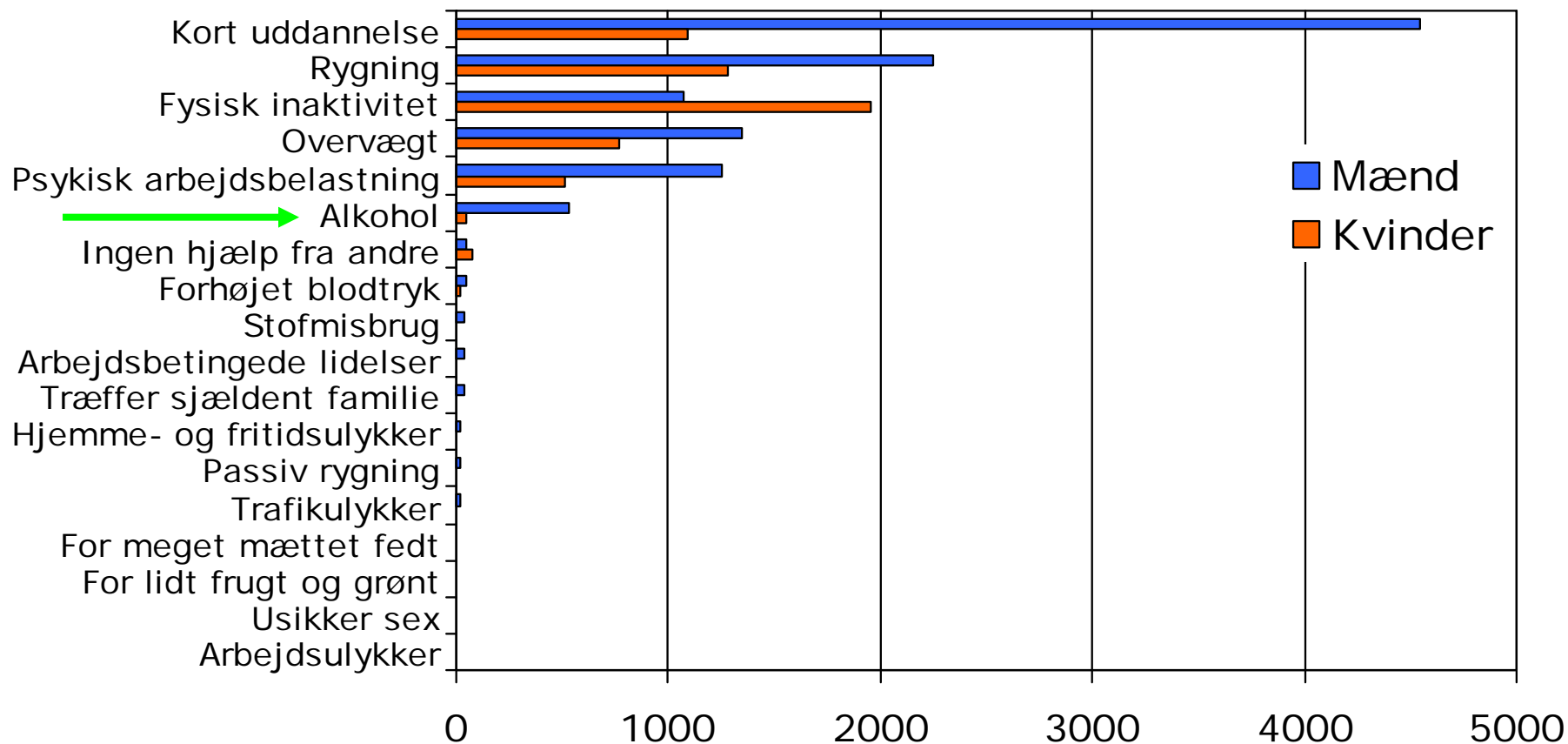


Produktionstabsomkostninger (i mio. 2005 kroner) relateret til forskellige risikofaktorer beregnet ved human kapital metoden





Produktionstabsomkostninger (i mio. 2005 kroner) relateret til forskellige risikofaktorer beregnet ved friktionsmetoden



Social ulighed og genstandsgrænser

Hvem overskrider genstandsgrænserne?

Årstal – køn – uddannelse

Hvordan er den sociale ulighed og har den ændret sig
over tid?

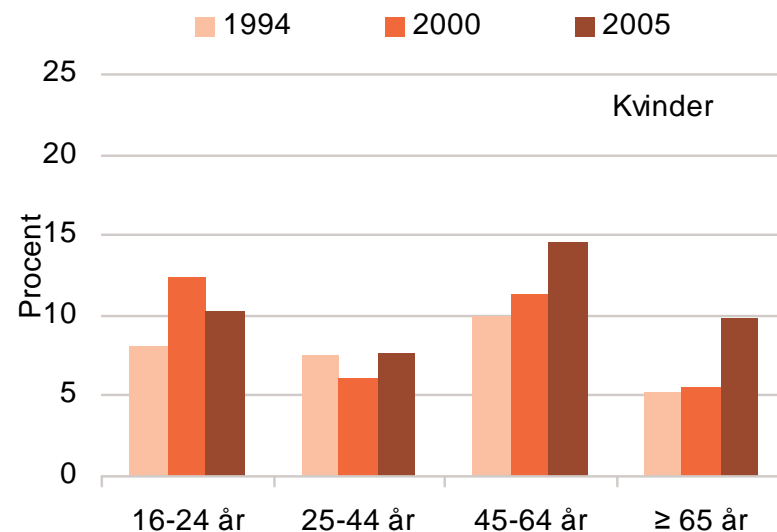
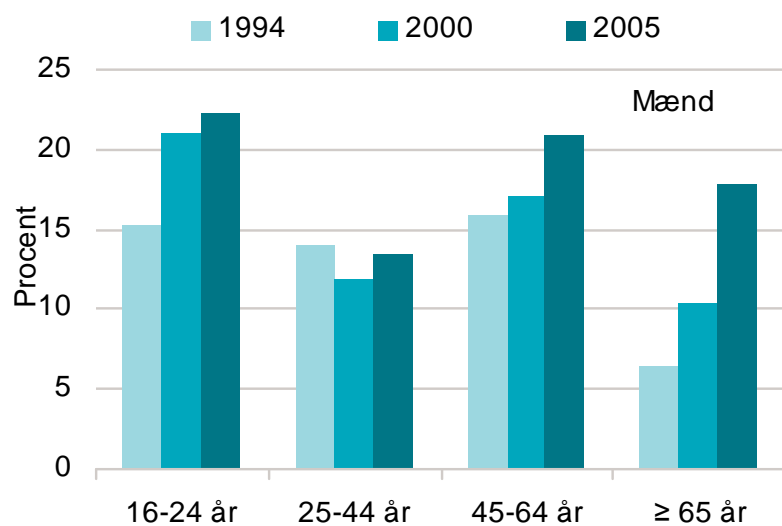
Datamateriale

Sundheds- og Sygelighedsundersøgelserne 1994-2000-2005

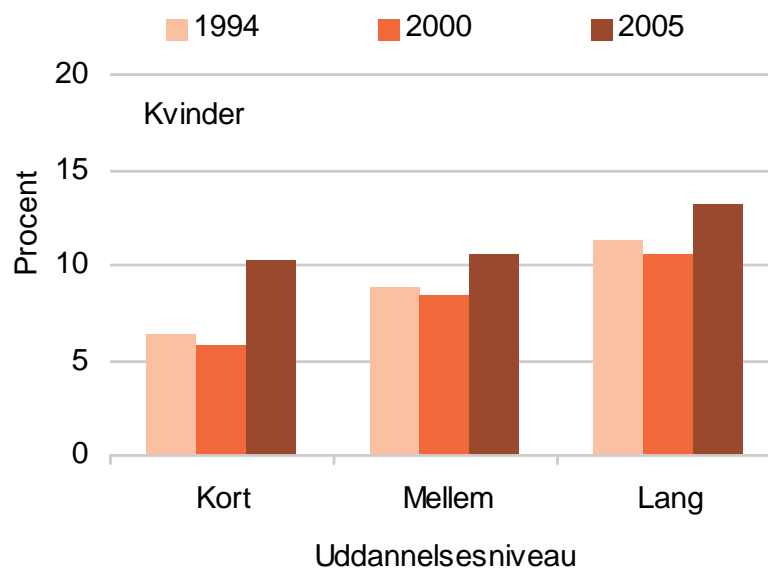
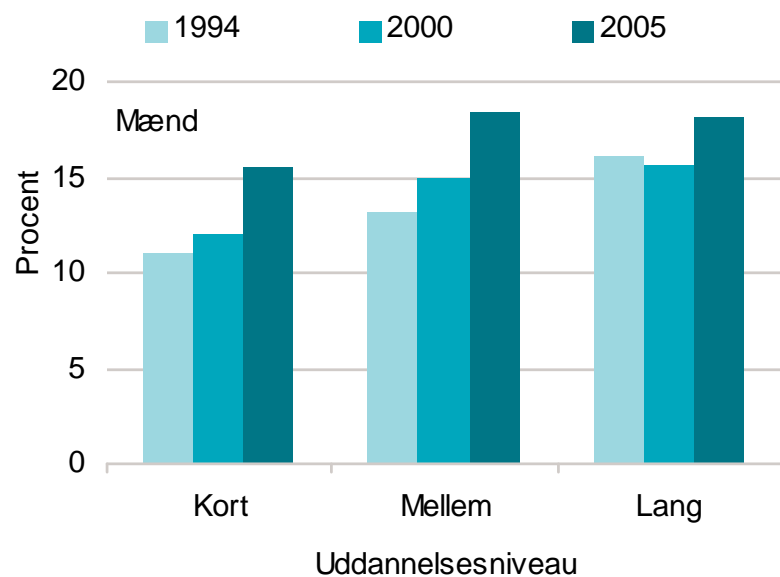
Interviewundersøgelser af nationalt repræsentativt udsnit af voksne danskere

Oplysninger om bl.a. sundhedsadfærd, sygelighed, sygdomskonsekvenser

Andel, der har overskredet genstandsgrænsen 1994-2005. Efter køn og alder



Andel, der har overskredet genstandsgrænsen 1994-2005. Efter køn og uddannelse



Konklusion om overskridelse af genstandsgrænsen (1)

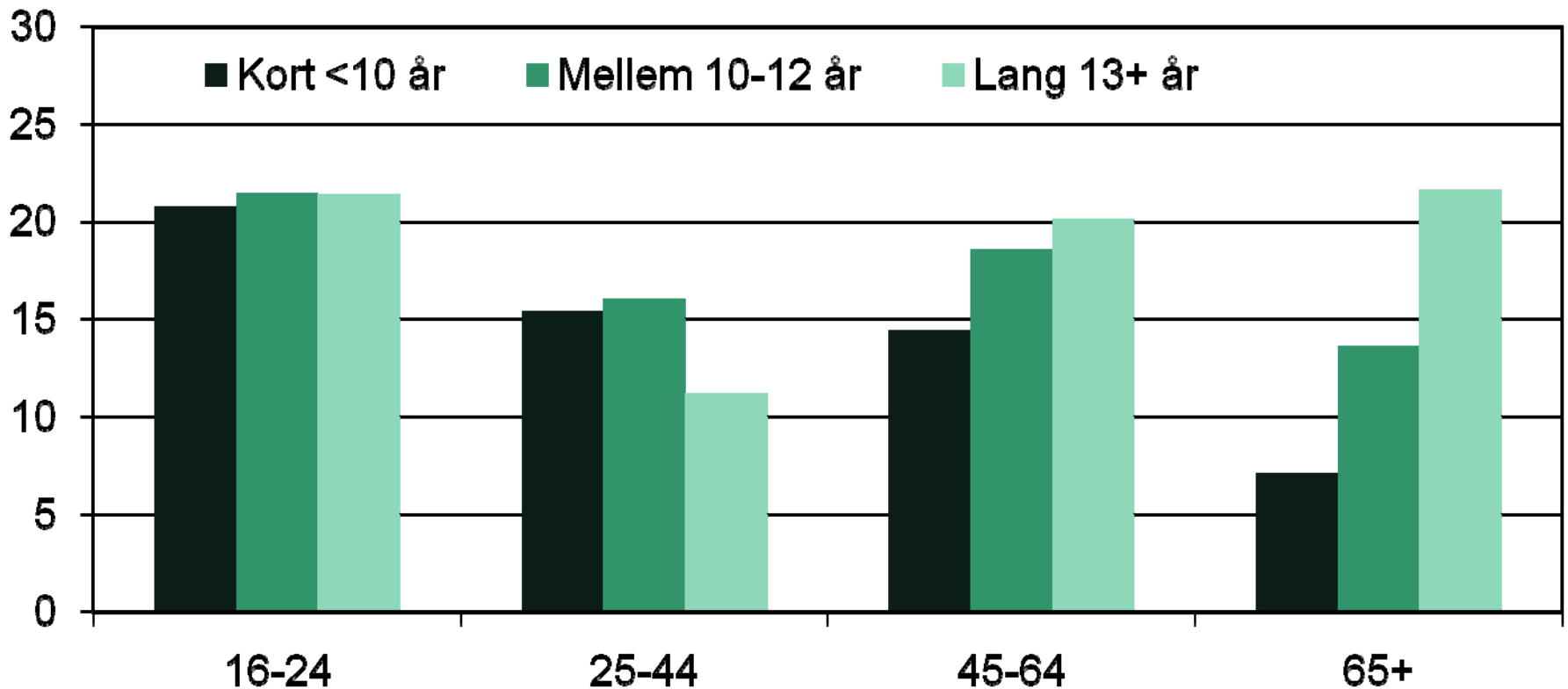
Flere mænd end kvinder

Flere i 2005 end i 1994

Flere højt uddannede end lavt uddannede

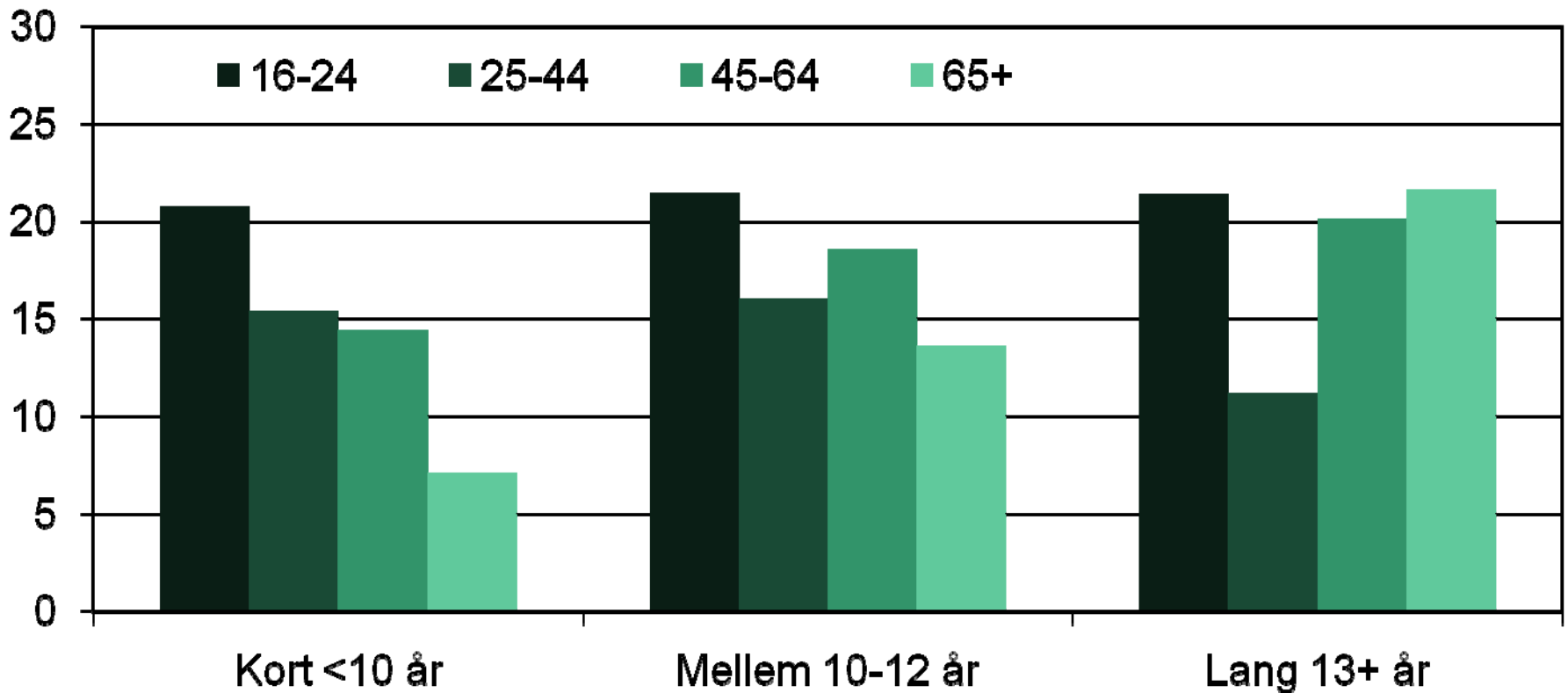


Andel (%), der overskrider genstandsgrænsen, efter alder og uddannelseslængde, mænd i 2005





Andel (%), der overskrider genstandsgrænsen, efter alder og uddannelseslængde, mænd i 2005



Konklusion om overskridelse af genstandsgrænsen (2)

Flere mænd end kvinder

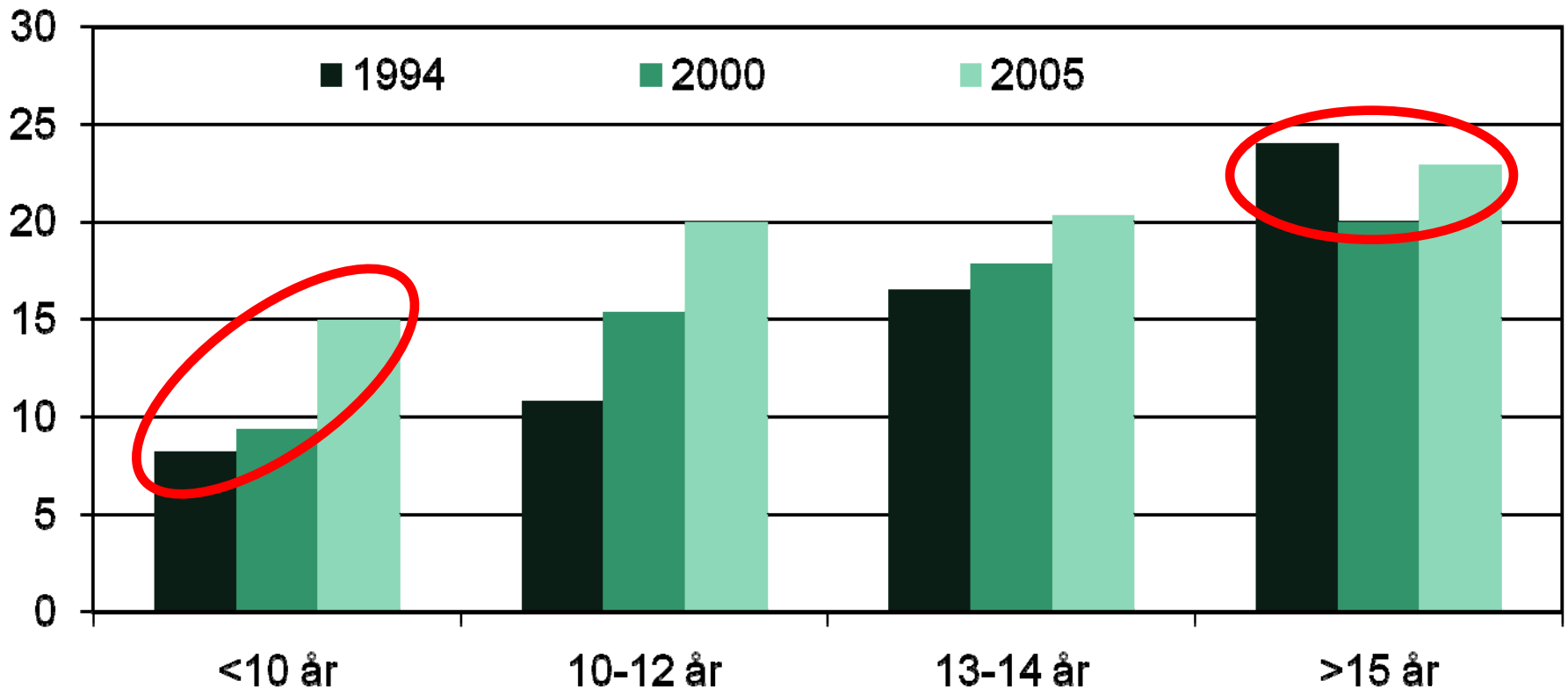
Flere i 2005 end i 1994

Flere højt uddannede end lavt uddannede,

men kun de ældre

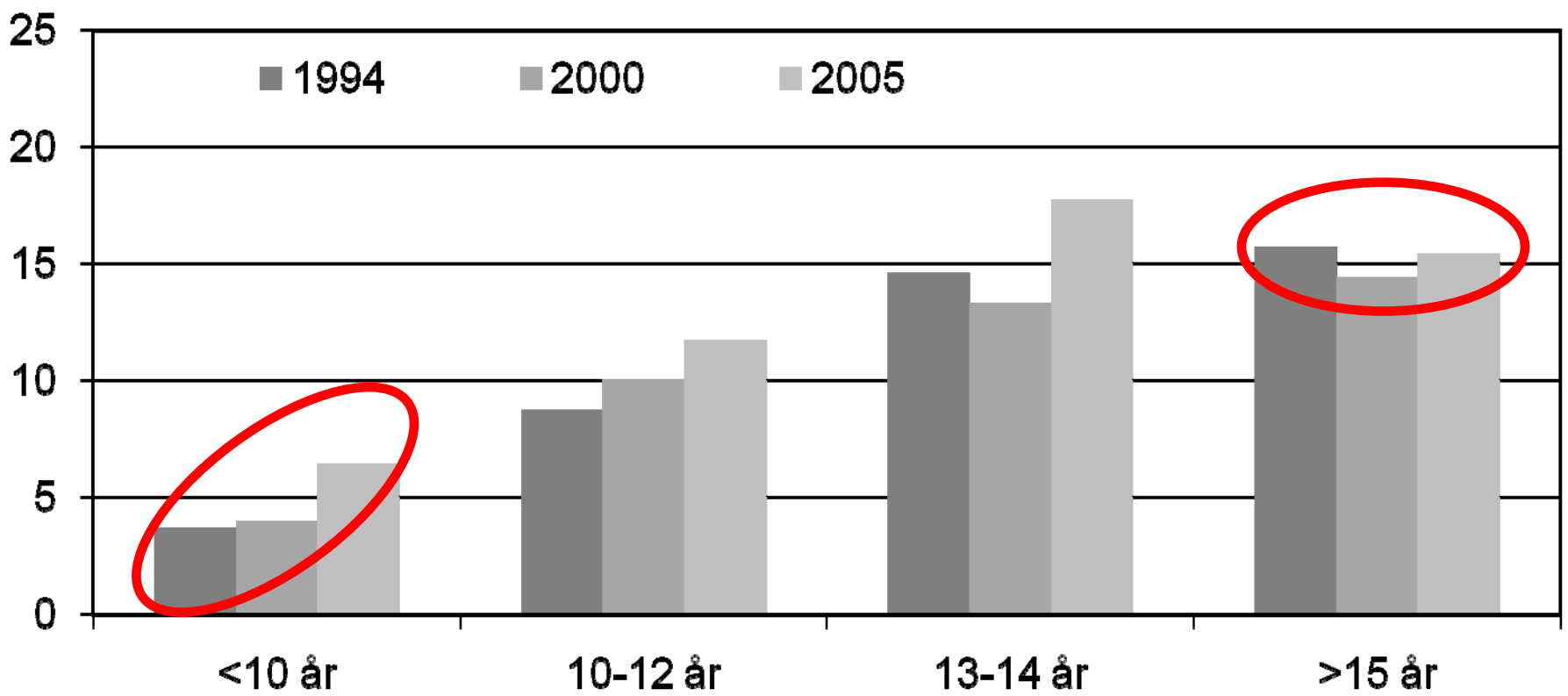


Andel (%), der overskrider genstandsgrænsen, efter alder og uddannelseslængde, mænd, 45+





Andel (%), der overskrider genstandsgrænsen, efter alder og uddannelseslængde, kvinder, 45+



Konklusion om overskridelse af genstandsgrænsen (3)

Flere mænd end kvinder

Flere i 2005 end i 1994

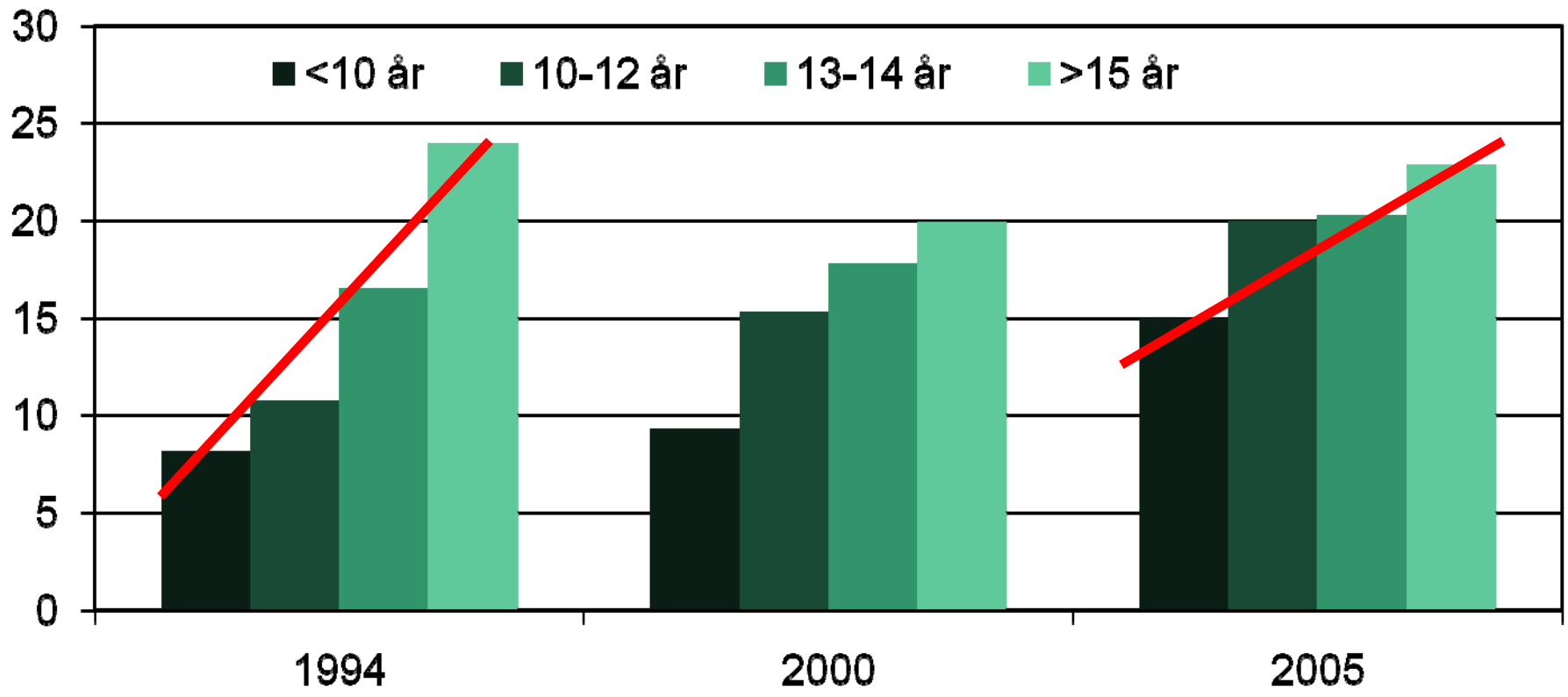
Flere højt uddannede end lavt uddannede,

men kun de ældre

uheldig udvikling for de lavt uddannede

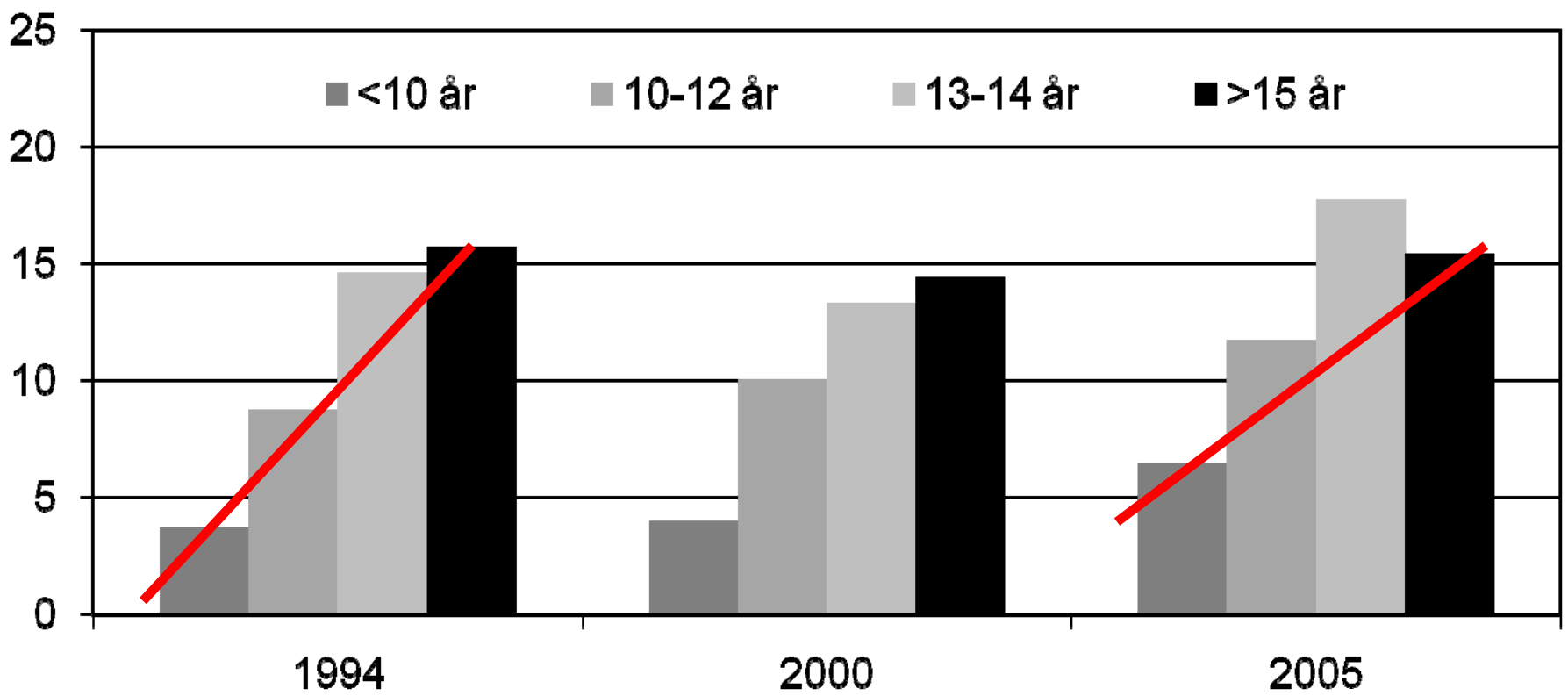


Andel (%), der overskrider genstandsgrænsen, efter alder og uddannelseslængde, mænd, 45+





Andel (%), der overskrider genstandsgrænsen, efter alder og uddannelseslængde, **kvinder, 45+**



Konklusion om overskridelse af genstandsgrænsen (4)

Flere mænd end kvinder

Flere i 2005 end i 1994

Flere højt uddannede end lavt uddannede,

men kun de ældre

uheldig udvikling for de lavt uddannede (45+)

mindre social ulighed (45+) ???

Mål for **social ulighed**

- hvor langt fra gennemsnittet
- tager hensyn til gruppestørrelse

Vi bruger **koncentrationsindekset**

Relativt RCI

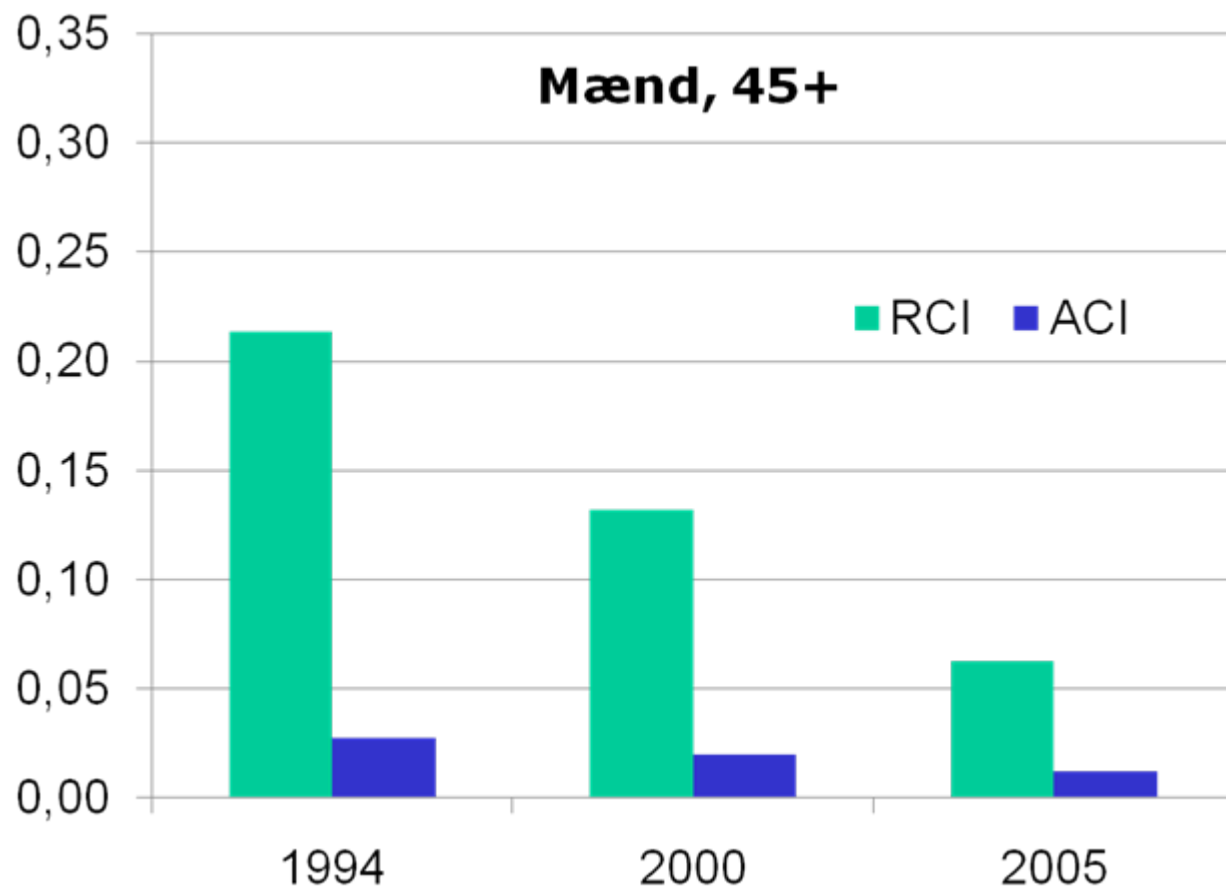
Absolut ACI

værdier mellem 0 og 1

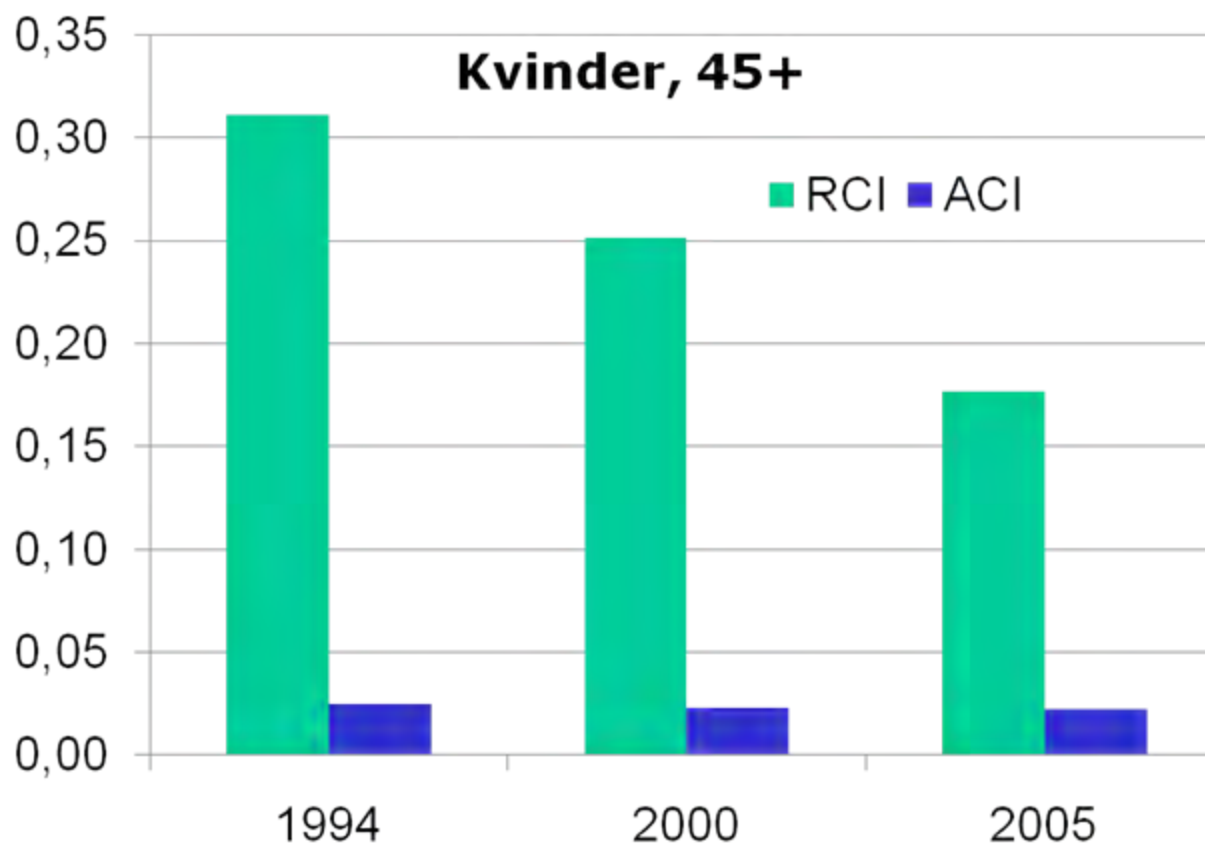
små værdier – lille ulighed

store værdier – stor ulighed

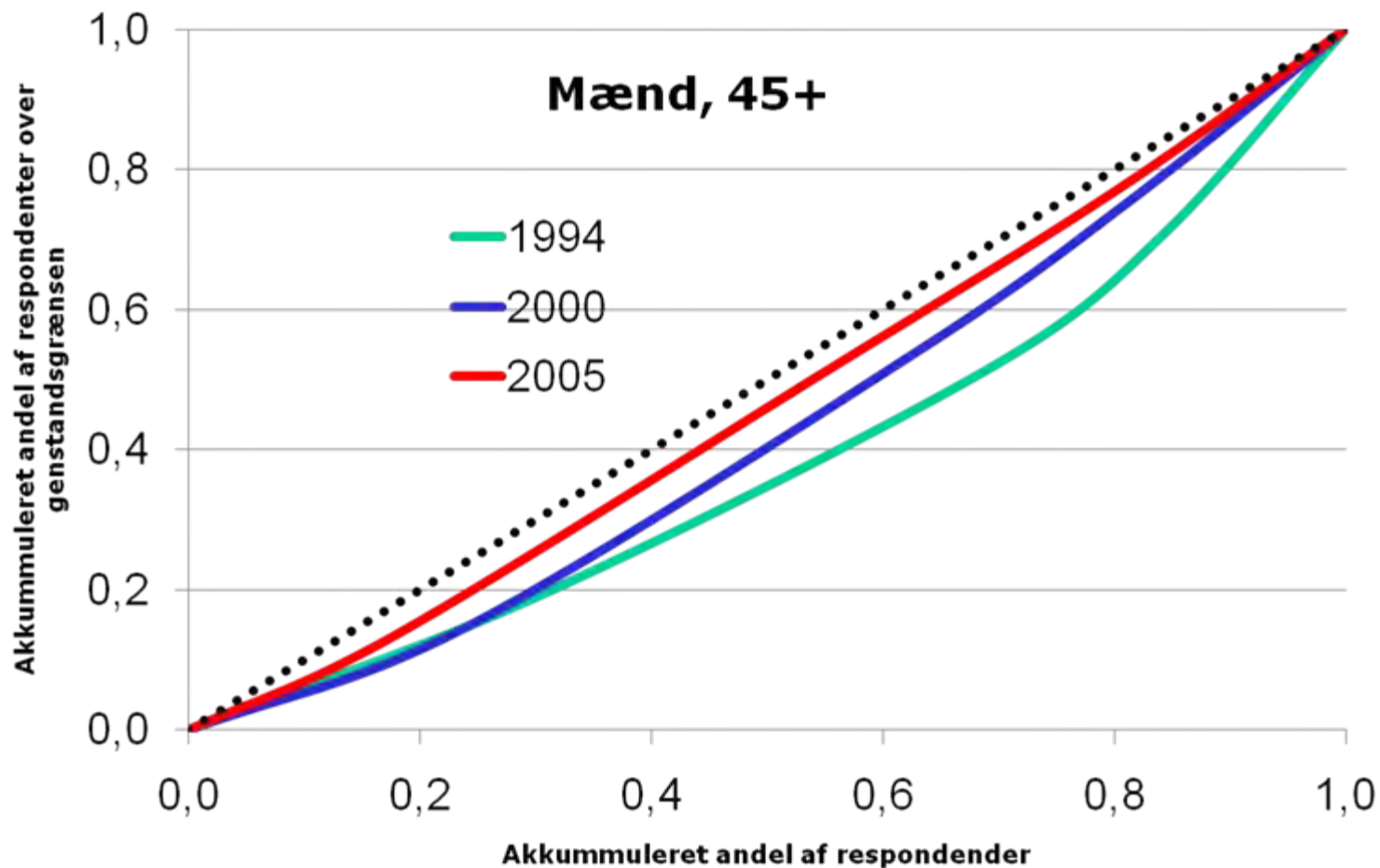
Koncentrationsindeks. Overskridelse af genstandsgrænsen



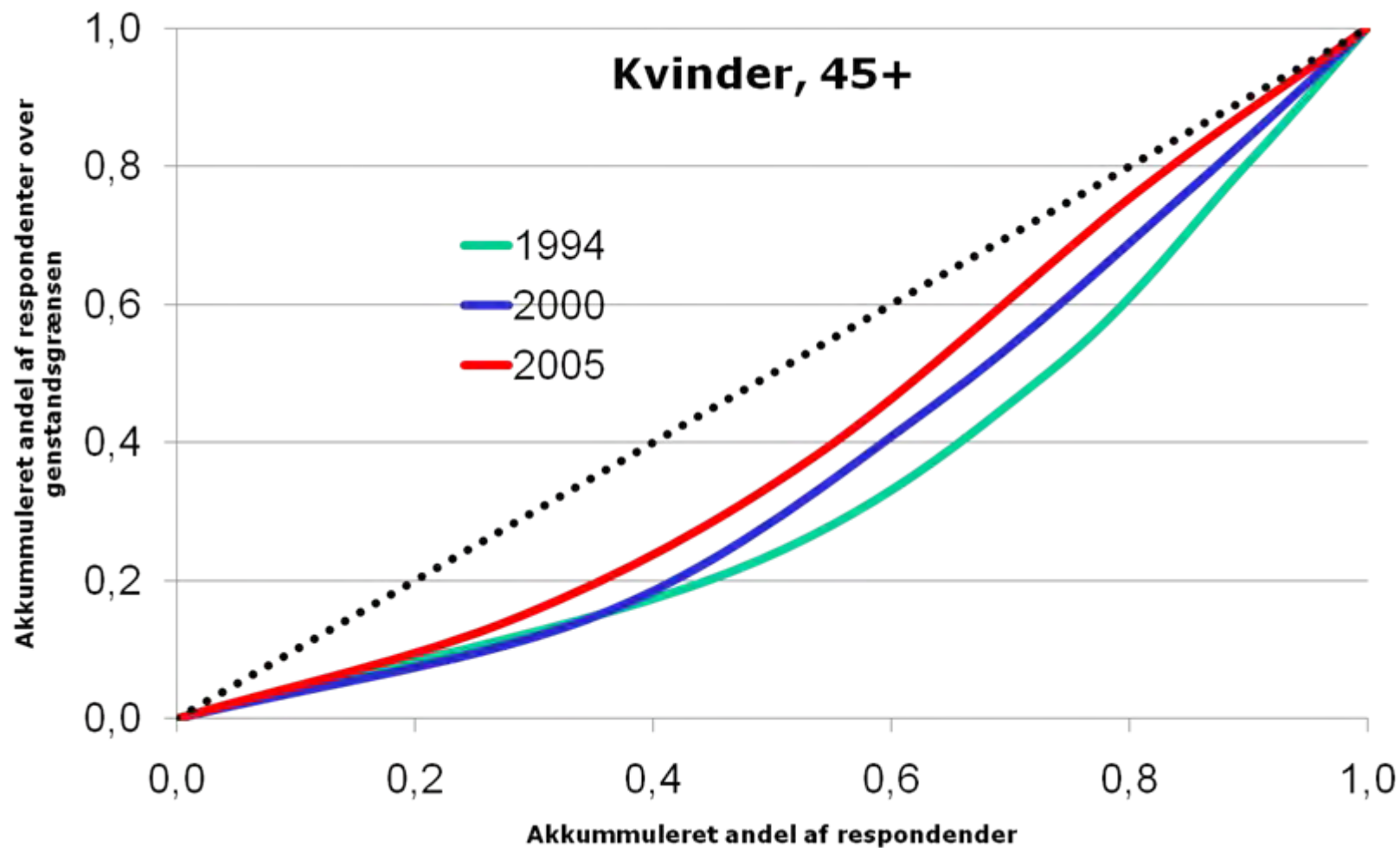
Koncentrationsindeks. Overskridelse af genstandsgrænsen



Koncentrationskurven. Overskridelse af genstandsgrænsen



Koncentrationskurven. Overskridelse af genstandsgrænsen



Konklusion om overskridelse af genstandsgrænsen (5)

Flere mænd end kvinder

Flere i 2005 end i 1994

Flere højt uddannede end lavt uddannede,

men kun de ældre

uheldig udvikling for de lavt uddannede (45+)

mindre social ulighed (45+) ???

Konklusion om overskridelse af genstandsgrænsen

Flere mænd end kvinder

Flere i 2005 end i 1994

Flere højt uddannede end lavt uddannede,

men kun de ældre

uheldig udvikling for de lavt uddannede (45+)

mindre social ulighed (45+)

Til slut (1)

Alkohol i Danmark

Mange dødsfald

Mange helbredsrelaterede belastninger

Store økonomiske udgifter

Til slut (2)

Overskridelse af genstandsgrænsen

Flere mænd end kvinder

Flere i 2005 end i 1994

Flere højt uddannede end lavt uddannede
blandt ældre

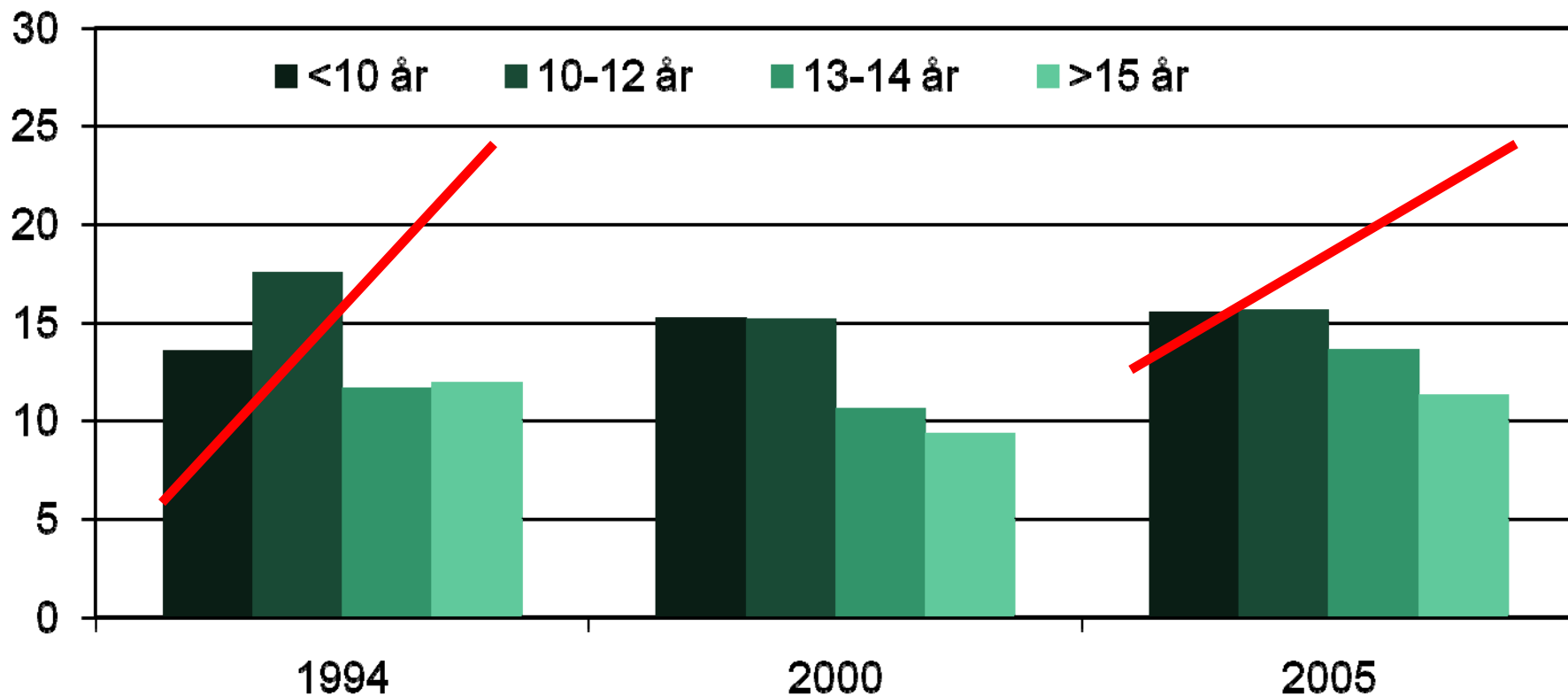
Mindre social ulighed blandt ældre i 2005 end i 1994 (fordi flere lavt uddannede overskrider genstandsgrænsen)

Tak

fordi jeg måtte komme



Andel (%), der overskrider genstandsgrænsen, efter alder og uddannelseslængde, mænd, 25-44





Andel (%), der overskrider genstandsgrænsen, efter alder og uddannelseslængde, **kvinder, 25-44**

