

Skýrsla þessi og innihald hennar er eingöngu til innanhússnota hjá því fyrirtæki, stofnun eða einstaklingi sem hana keypti. Öll opinber birting eða dreifing er óheimil án skriflegs leyfis Capacent Gallup.
Allur réttur áskilinn: © Capacent Gallup
Capacent Gallup er aðili að Gallup International

Lýðheilsustöð

Umfang reykinga
Samantekt 2006

mars - október 2006

Efnisyfirlit

Bls.	
5	Framkvæmd
6	Niðurstöður
	Allir
	Tíðni og greiningar
7	Reykir þú eða hefur þú reykt?
9	Greint eftir kyni
10	Greint eftir aldri
12	Greint eftir búsetu
13	Greint eftir menntun
14	Greint eftir fjölskyldutekjum
	Próun
16	Peir sem reykja daglega
16	Greint eftir kyni
17	Greint eftir aldri
18	Greint eftir kyni og aldri – 15-19 ára
18	Greint eftir kyni og aldri – 20-29 ára
19	Greint eftir kyni og aldri – 30-39 ára
19	Greint eftir kyni og aldri – 40-49 ára
20	Greint eftir kyni og aldri – 50-59 ára
20	Greint eftir kyni og aldri – 60-69 ára
21	Greint eftir kyni og aldri – 70-79 ára
21	Greint eftir kyni og aldri – 80-89 ára
22	Greint eftir búsetu
22	Samanburður milli 1991 og 2006 eftir aldri
23	Peir sem reykja sjaldnar en daglega
23	Peir sem hættu að reykja fyrir minna en ári
24	Peir sem hættu að reykja fyrir meira en ári
24	Peir sem hafa aldrei reykt
	18-69 ára
	Tíðni og greiningar
25	Reykir þú eða hefur þú reykt?
27	Greint eftir kyni
28	Greint eftir búsetu
29	Greint eftir menntun
30	Greint eftir fjölskyldutekjum
	Próun
32	Peir sem reykja daglega
32	Greint eftir kyni
33	Greint eftir búsetu
33	Peir sem reykja sjaldnar en daglega
34	Peir sem hættu að reykja fyrir minna en ári
34	Peir sem hættu að reykja fyrir meira en ári
35	Peir sem hafa aldrei reykt

	Allir
	Þróun
36	Reykir þú eða hefur þú reytt? - Allir
37	Reykir þú eða hefur þú reytt? - Karlar
38	Reykir þú eða hefur þú reytt? - Konur
39	Reykir þú eða hefur þú reytt? - Karlar 15-19 ára
39	Reykir þú eða hefur þú reytt? - Karlar 20-29 ára
40	Reykir þú eða hefur þú reytt? - Karlar 30-39 ára
40	Reykir þú eða hefur þú reytt? - Karlar 40-49 ára
41	Reykir þú eða hefur þú reytt? - Karlar 50-59 ára
41	Reykir þú eða hefur þú reytt? - Karlar 60-69 ára
42	Reykir þú eða hefur þú reytt? - Karlar 70-79 ára
42	Reykir þú eða hefur þú reytt? - Karlar 80-89 ára
43	Reykir þú eða hefur þú reytt? - Konur 15-19 ára
43	Reykir þú eða hefur þú reytt? - Konur 20-29 ára
44	Reykir þú eða hefur þú reytt? - Konur 30-39 ára
44	Reykir þú eða hefur þú reytt? - Konur 40-49 ára
45	Reykir þú eða hefur þú reytt? - Konur 50-59 ára
45	Reykir þú eða hefur þú reytt? - Konur 60-69 ára
46	Reykir þú eða hefur þú reytt? - Konur 70-79 ára
46	Reykir þú eða hefur þú reytt? - Konur 80-89 ára
47	Túlkun niðurstaðna

Lýsing á rannsókn

Unnið fyrir	Lýðheilsustöð - Samantekt þriggja kannana 2006
Markmið	Að kanna umfang reykinga og þróun frá 1985
Framkvæmdatími	Mars til október 2006
Aðferð	Símakannanir
Úrtak	Úrtök úr þjóðskrá, 15-89 ára af öllu landinu
Verknúmer	4015793

Stærð úrtaks og svörun

	Fjöldi svarenda	Svarhlutfall
Könnun 1 (mars)	881	61,3%
Könnun 2 (júní til júlí)	853	60,5%
Könnun 3 (september til október)	863	61,9%

Greiningarbreytur

Kyn	Karlar og konur
Aldur	Átta aldursflokkar / Fimm aldursflokkar /Fimmtán aldursflokkar
Búseta	Höfuðborgarsvæðið og landsbyggðin
Menntun	Fjórir flokkar
Fjölskyldutekjur	Tekjur allra á heimilinu fyrir skatta, fimm flokkar

Reykjavík, 8. nóvember 2006
Bestu þakkir fyrir gott samstarf,

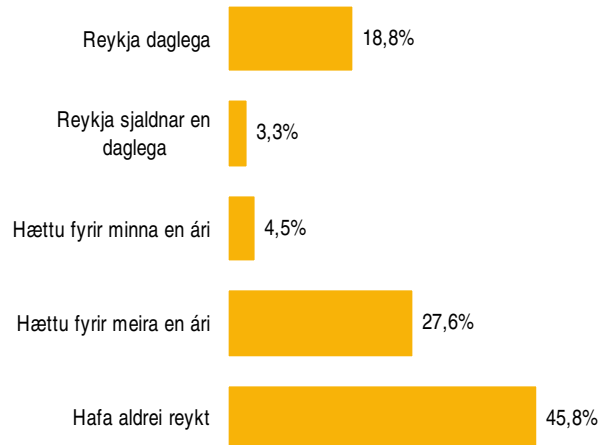
Ásdís G. Ragnarsdóttir
Kolbrún Jónsdóttir
Matthías Þorvaldsson



LÝÐHEILSUSTÖÐ

- lífið heil

Svör	Fjöldi	Hlutfall %	Vikmörk +/-
Reykja daglega	485	18,8	1,5
Reykja sjaldnar en daglega	85	3,3	0,7
Hættu fyrir minna en ári	117	4,5	0,8
Hættu fyrir meira en ári	714	27,6	1,7
Hafa aldrei reykt	1182	45,8	1,9
Fjöldi svara	2583	100,0	
Tóku afstöðu	2583	99,5	
Tóku ekki afstöðu	14	0,5	
Fjöldi svarenda	2597	100,0	

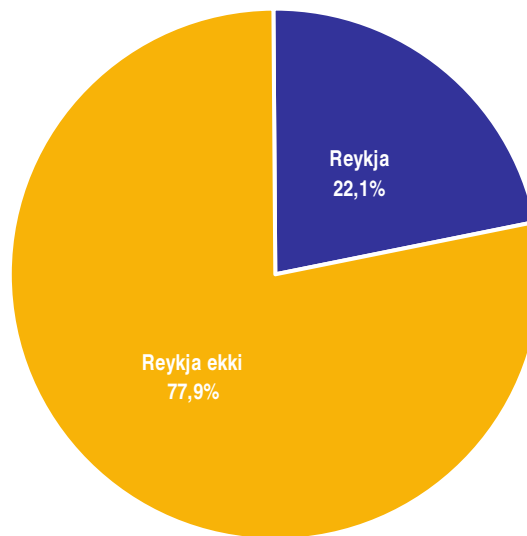


Greiningar

	Fjöldi svara	Reykja daglega	Reykja sjaldnar en daglega	Hættu fyrir minna en ári	Hættu fyrir meira en ári	Hafa aldrei reykt
Kyn *						
Karlar	1246	20,7%	2,7%	4,2%	29,5%	42,9%
Konur	1337	17,0%	3,8%	4,9%	26,0%	48,4%
Aldur *						
15-19 ára	279	12,2%	2,5%	9,0%	8,6%	67,7%
20-29 ára	425	23,1%	4,5%	7,3%	10,1%	55,1%
30-39 ára	480	18,5%	4,6%	3,3%	21,5%	52,1%
40-49 ára	511	20,5%	2,7%	4,7%	32,1%	39,9%
50-59 ára	409	22,2%	2,9%	2,9%	41,1%	30,8%
60-69 ára	246	17,9%	2,8%	2,8%	43,1%	33,3%
70-79 ára	151	13,9%	0,7%	1,3%	48,3%	35,8%
80-89 ára	82	3,7%	3,7%		40,2%	52,4%
Búseta						
Höfuðborgarsvæðið	1491	18,4%	4,0%	4,6%	27,1%	45,9%
Landsbyggðin	1092	19,2%	2,4%	4,4%	28,4%	45,6%
Menntun *						
Grunnskólapróf	432	22,9%	2,1%	5,8%	26,4%	42,8%
Grunnskólapróf og viðbót	587	29,5%	3,2%	4,8%	29,1%	33,4%
Framhaldsskólapróf	778	18,8%	4,0%	5,0%	27,4%	44,9%
Háskólapróf	575	8,3%	4,0%	3,1%	26,8%	57,7%
Fjölskyldutekjur						
Lægri en 250 þúsund	341	24,9%	3,2%	2,6%	26,4%	42,8%
250 til 399 þúsund	499	22,0%	3,6%	7,0%	27,1%	40,3%
400 til 549 þúsund	465	19,6%	3,7%	3,9%	30,3%	42,6%
550 til 799 þúsund	459	19,0%	3,5%	2,6%	28,5%	46,4%
800 þúsund eða hærri	138	15,9%	4,3%	5,1%	26,8%	47,8%

* Marktækur munur á milli hópa

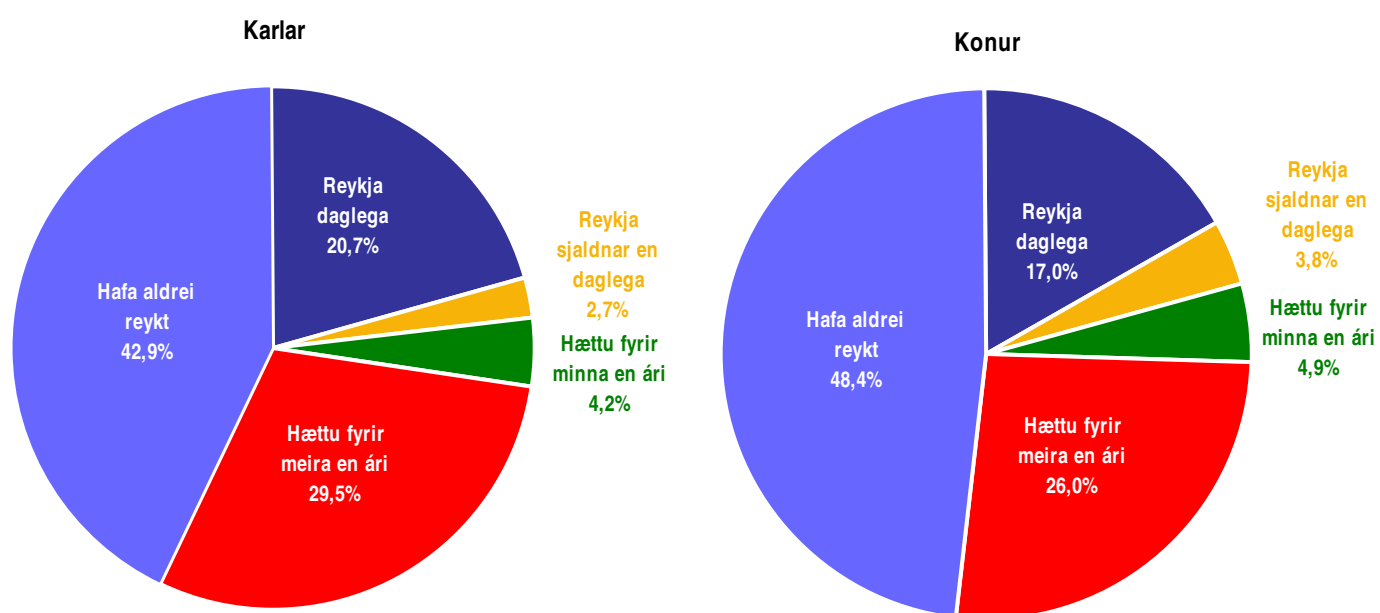
Svör	Fjöldi	Hlutfall %	Vikmörk +/-
Reykja	570	22,1	1,6
Reykja ekki	2013	77,9	1,6
Fjöldi svara	2583	100,0	
Tóku afstöðu	2583	99,5	
Tóku ekki afstöðu	14	0,5	
Fjöldi svarenda	2597	100,0	



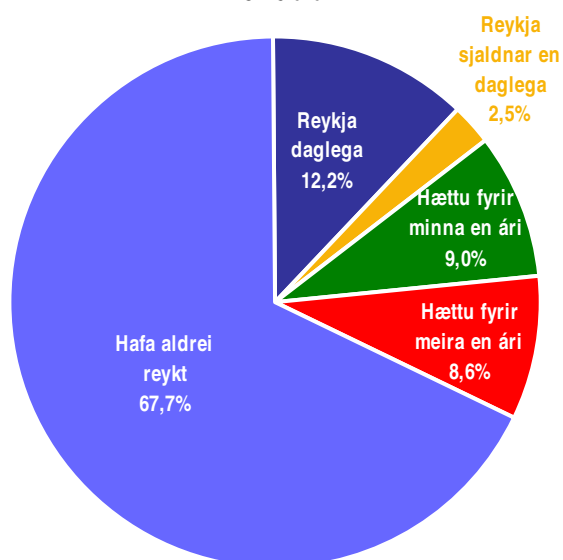
Greiningar

	Fjöldi svara	Reykja	Reykja ekki
Kyn			
Karlar	1246	23%	77%
Konur	1337	21%	79%
Aldur *			
15-19 ára	279	15%	85%
20-29 ára	425	28%	72%
30-39 ára	480	23%	77%
40-49 ára	511	23%	77%
50-59 ára	409	25%	75%
60-69 ára	246	21%	79%
70-79 ára	151	15%	85%
80-89 ára	82	7%	93%
Búseta			
Höfuðborgarsvæðið	1491	22%	78%
Landsbyggðin	1092	22%	78%
Menntun *			
Grunnskólapróf	432	25%	75%
Grunnskólapróf og viðbót	587	33%	67%
Framhaldsskólapróf	778	23%	77%
Háskólapróf	575	12%	88%
Fjölskyldutekjur			
Lægri en 250 þúsund	341	28%	72%
250 til 399 þúsund	499	26%	74%
400 til 549 þúsund	465	23%	77%
550 til 799 þúsund	459	22%	78%
800 þúsund eða hærr	70	20%	80%

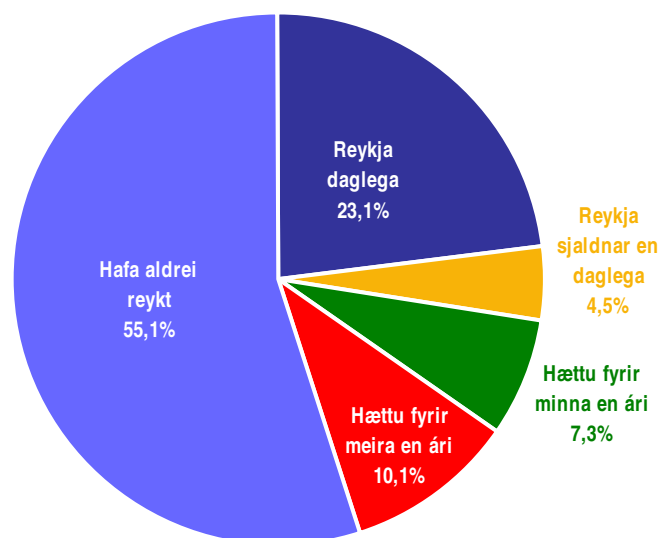
* Marktækur munur á milli hópa



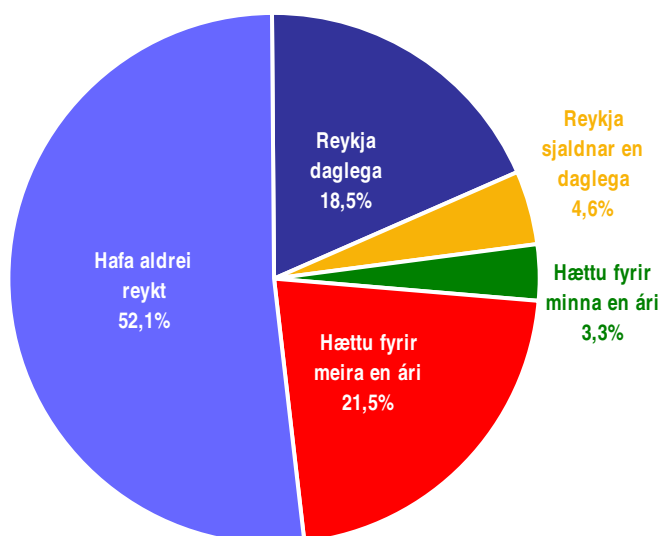
15-19 ára



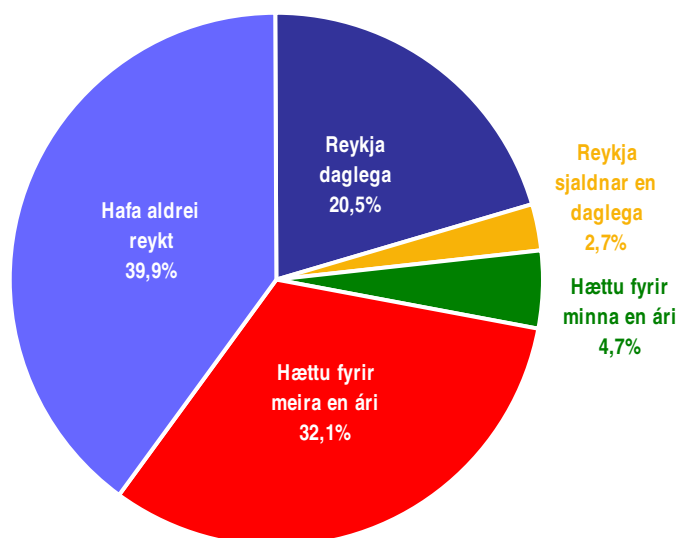
20-29 ára



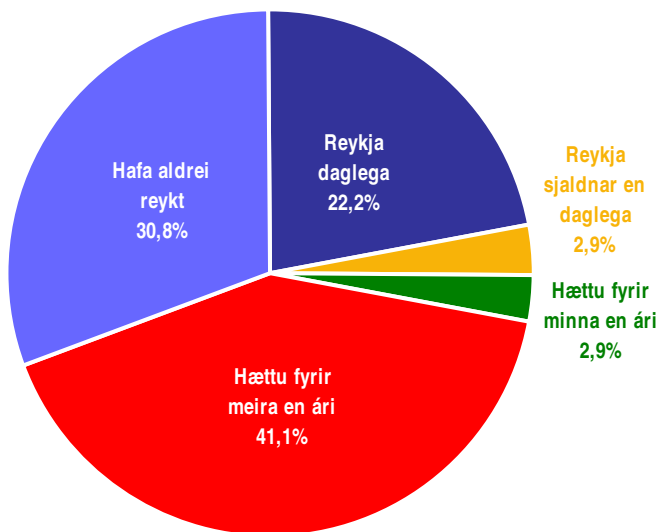
30-39 ára



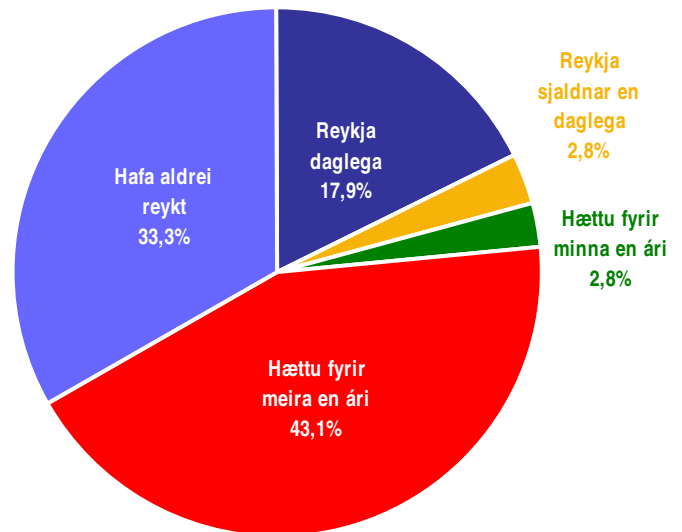
40-49 ára



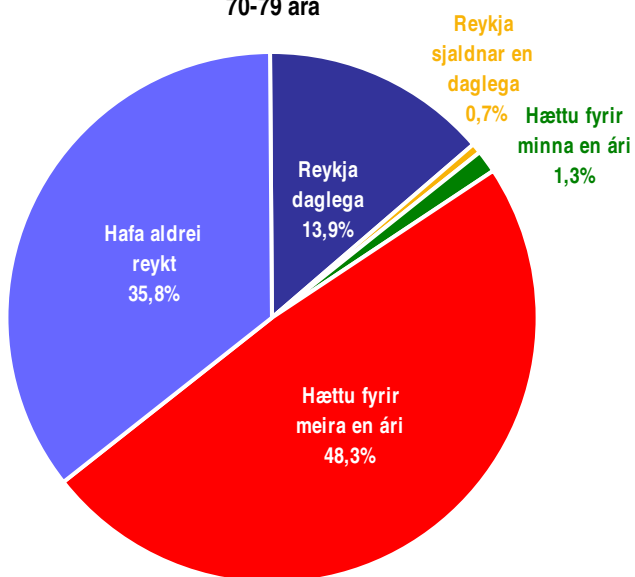
50-59 ára



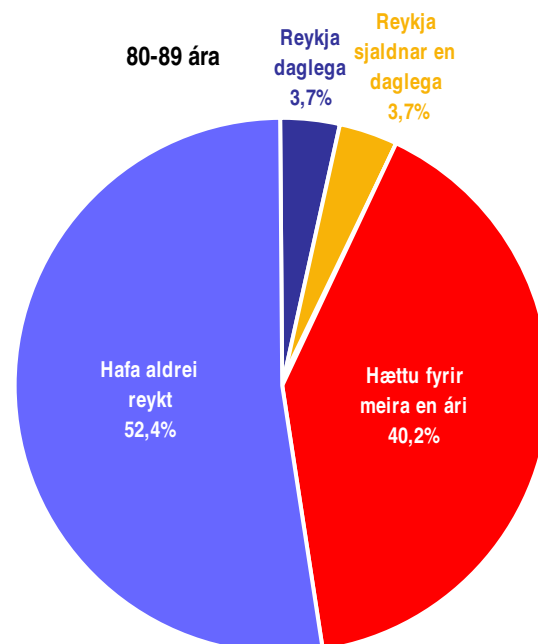
60-69 ára



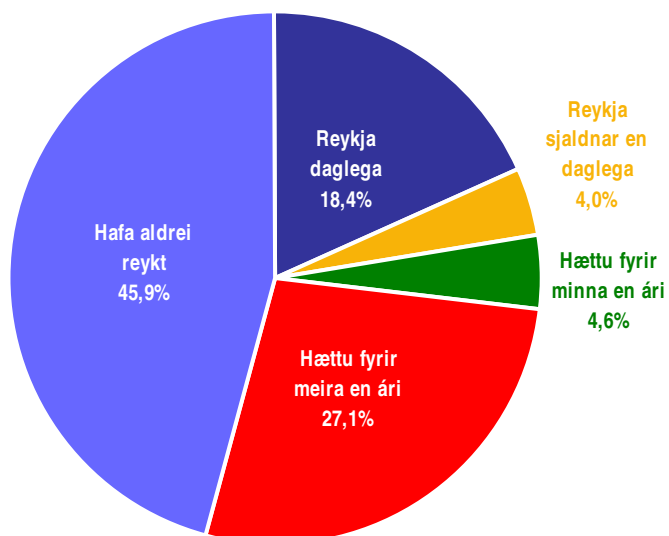
70-79 ára



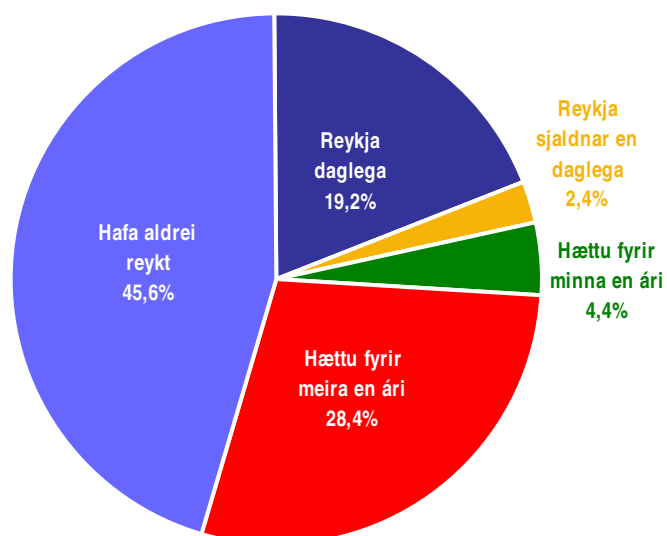
80-89 ára



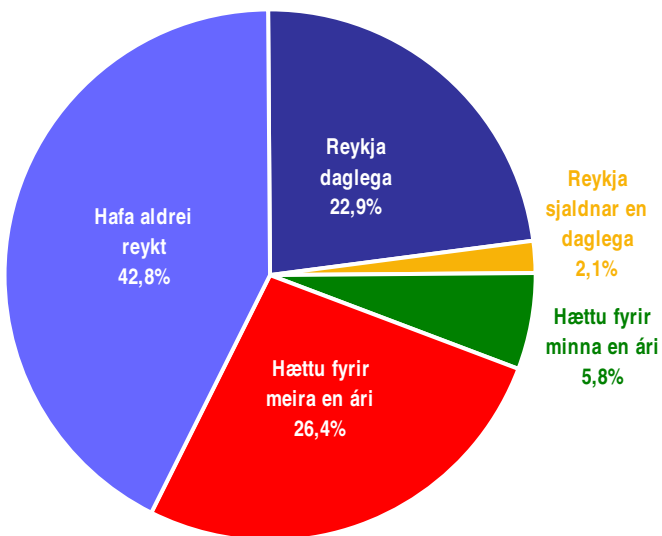
Höfuðborgarsvæðið



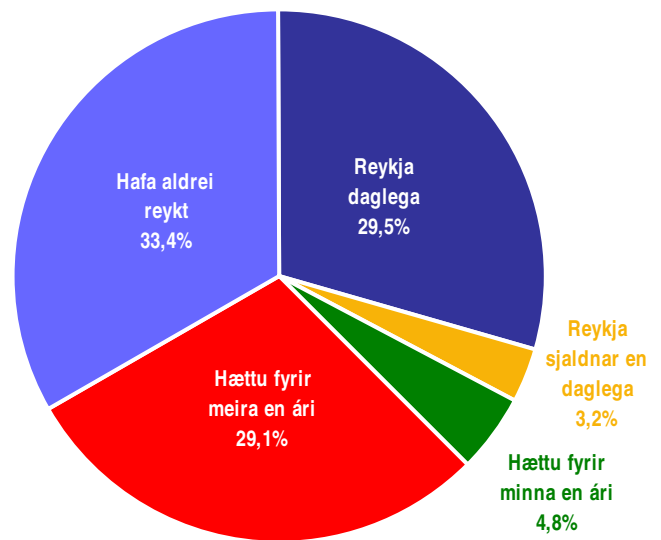
Landsbyggðin



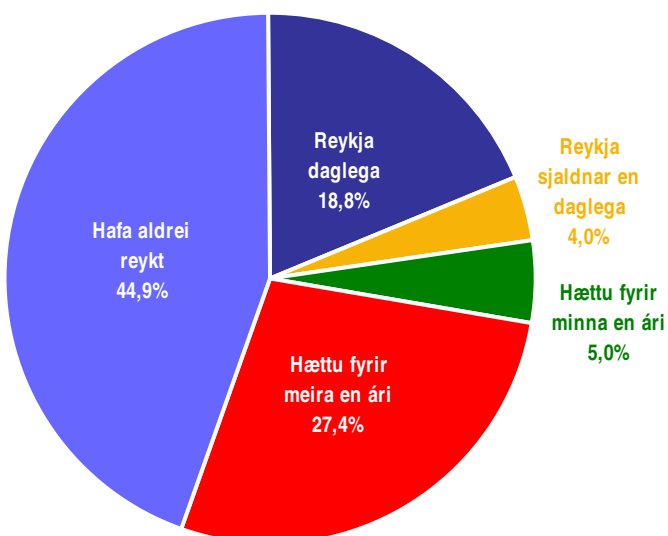
Grunnskólapróf



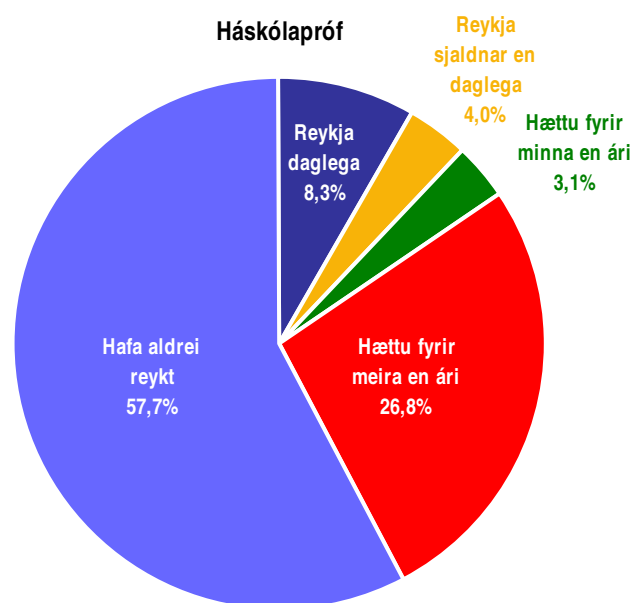
Grunnskólapróf og viðbót



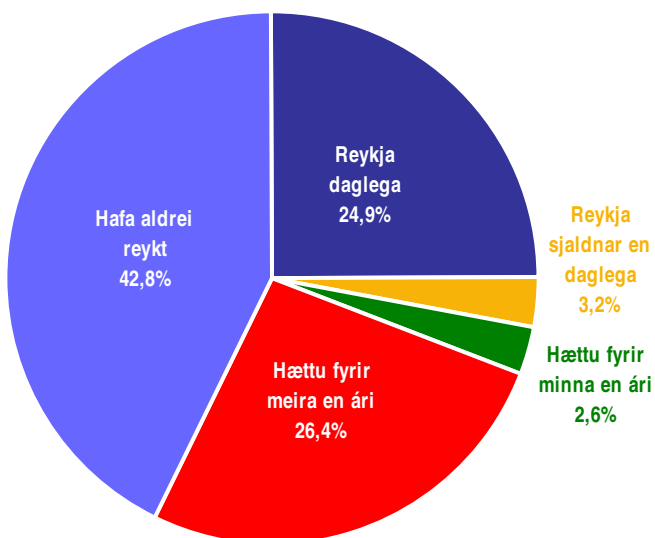
Framhaldsskólapróf



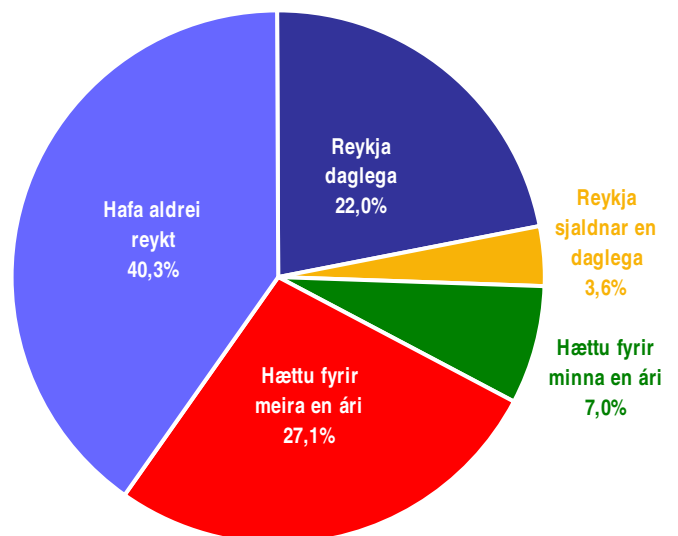
Háskólapróf



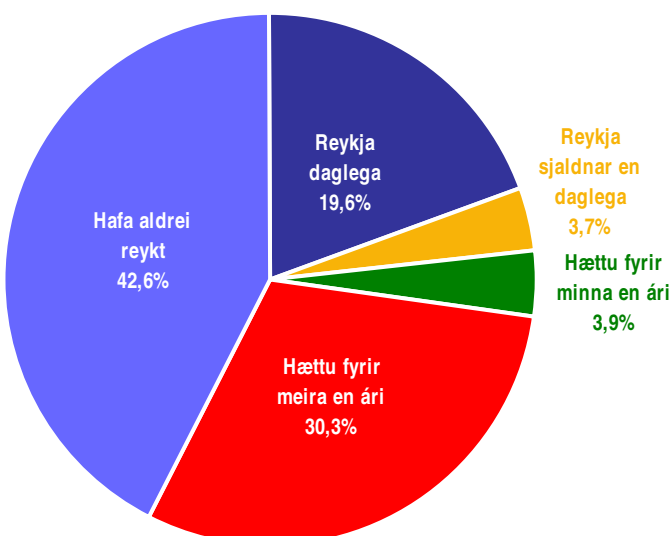
Lægri en 250 þúsund



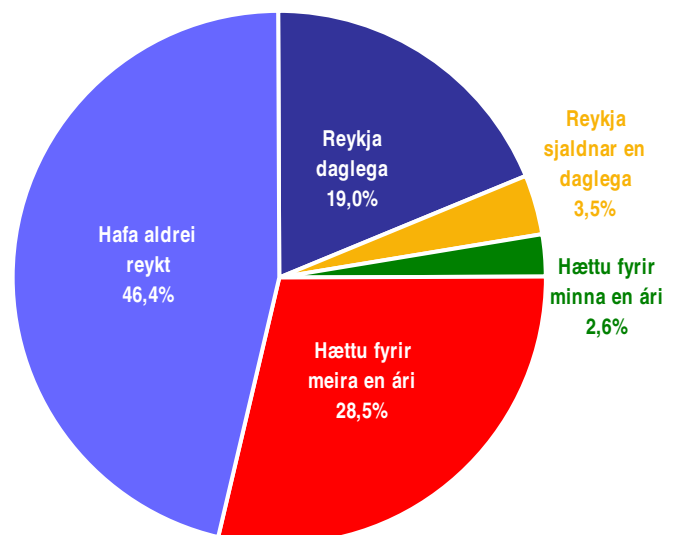
250 til 399 þúsund



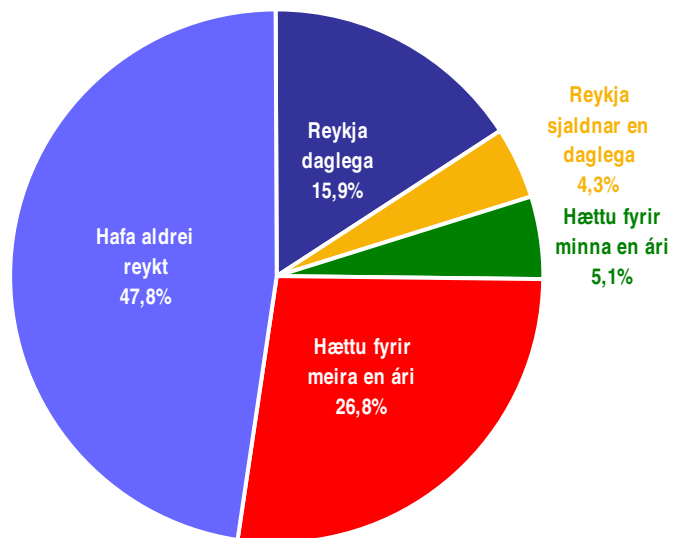
400 til 549 þúsund



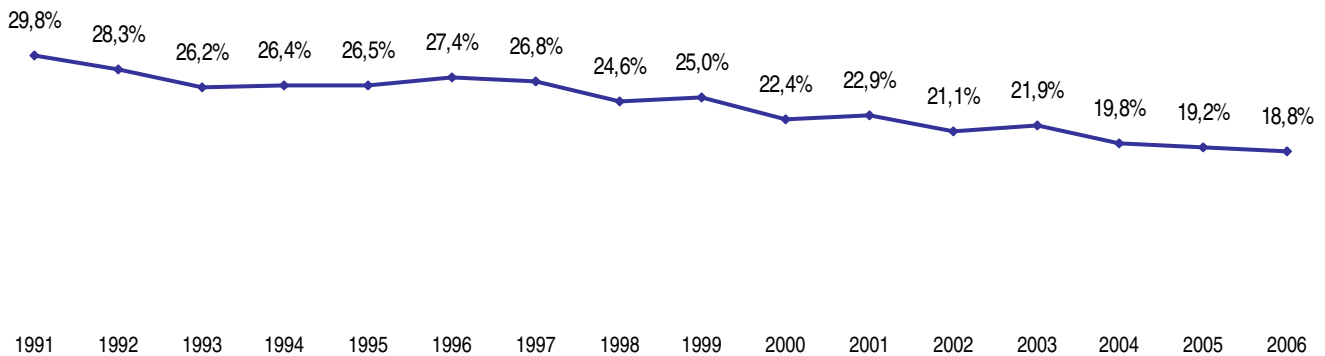
550 þúsund eða hærrí



800 þúsund eða hærri

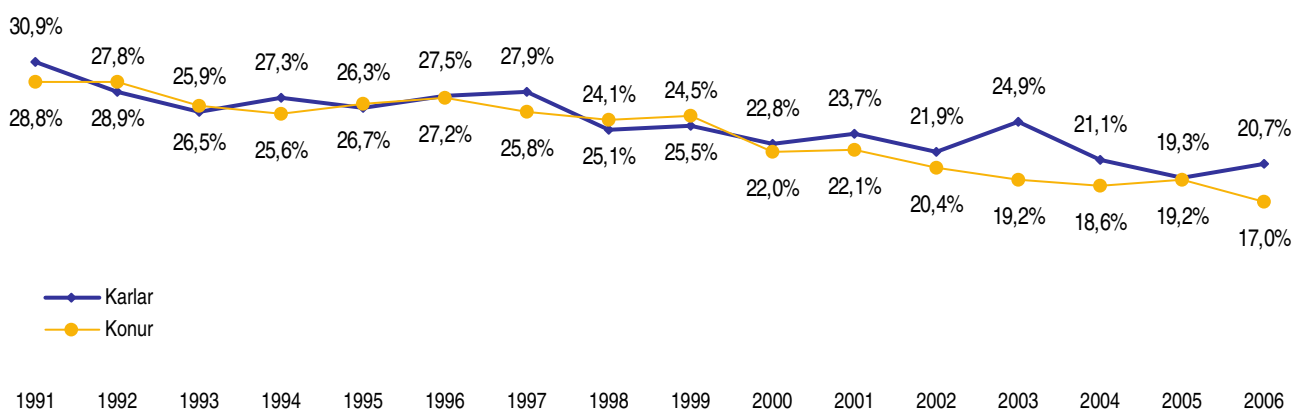


Þróun

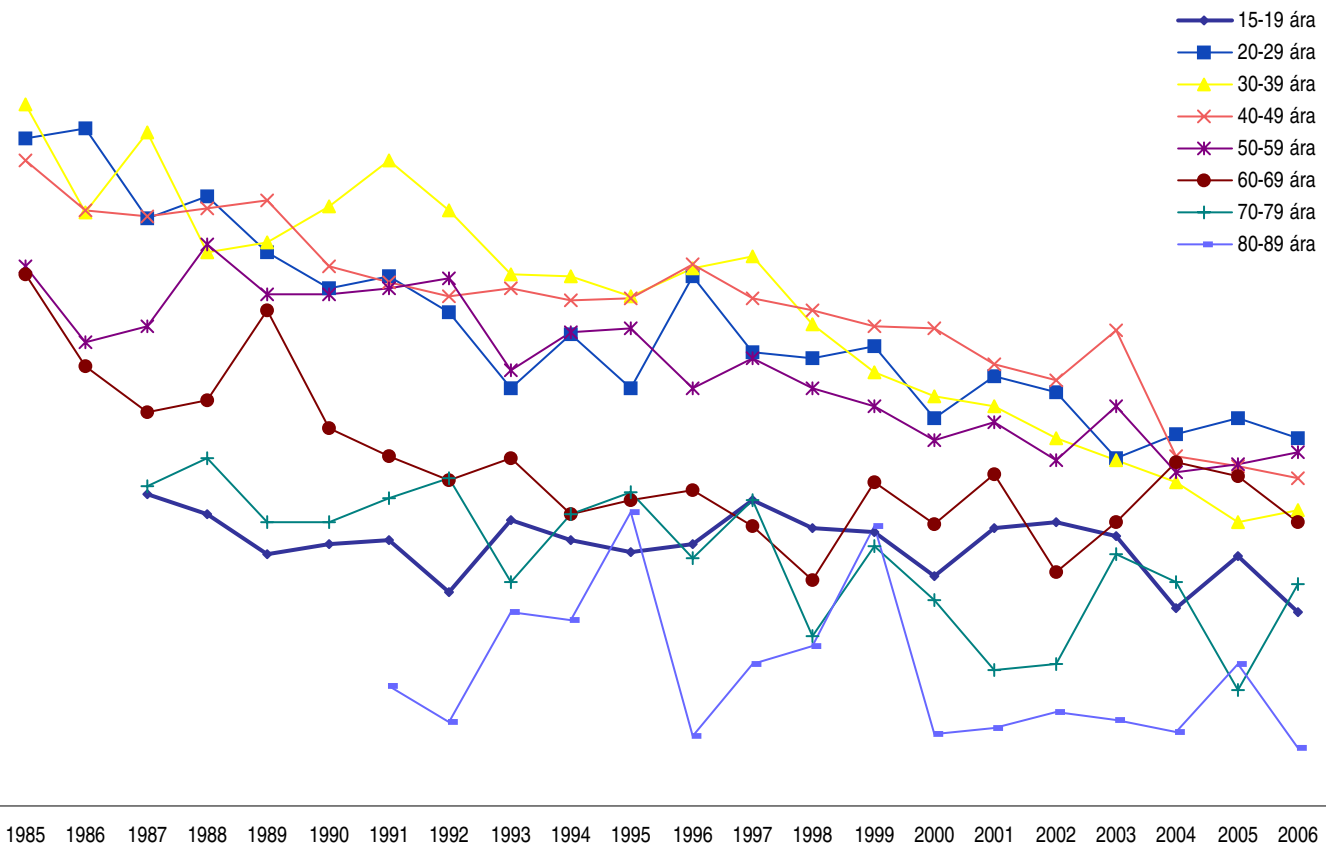


Þróun er sýnd á kvarðanum 0-50%

Þróun - Greint eftir kyni



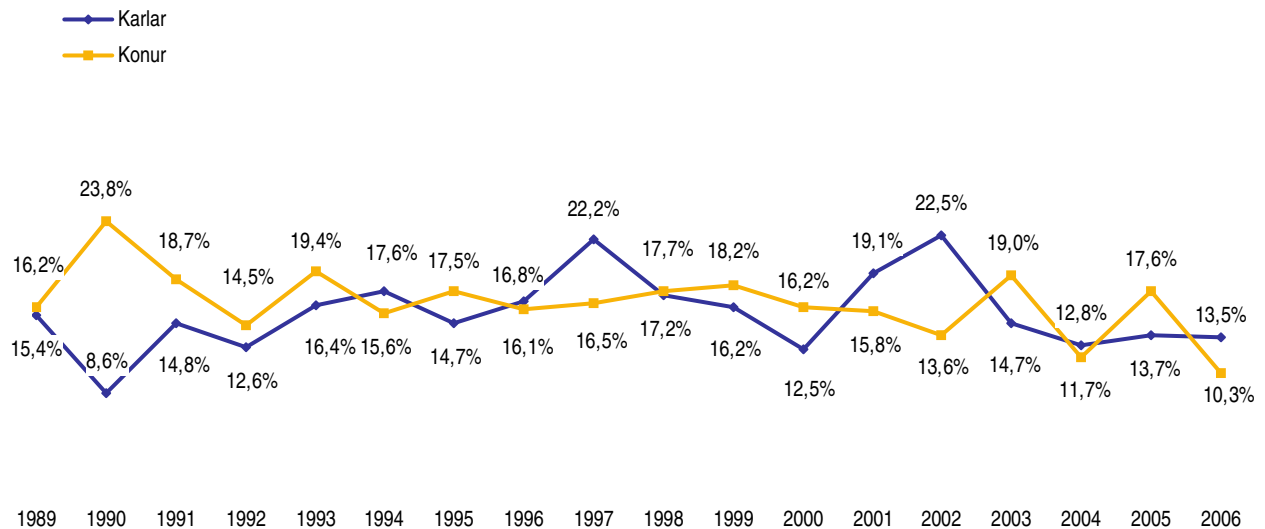
Þróun - Greint eftir aldri



Þróun er sýnd á kvarðanum 0-50%

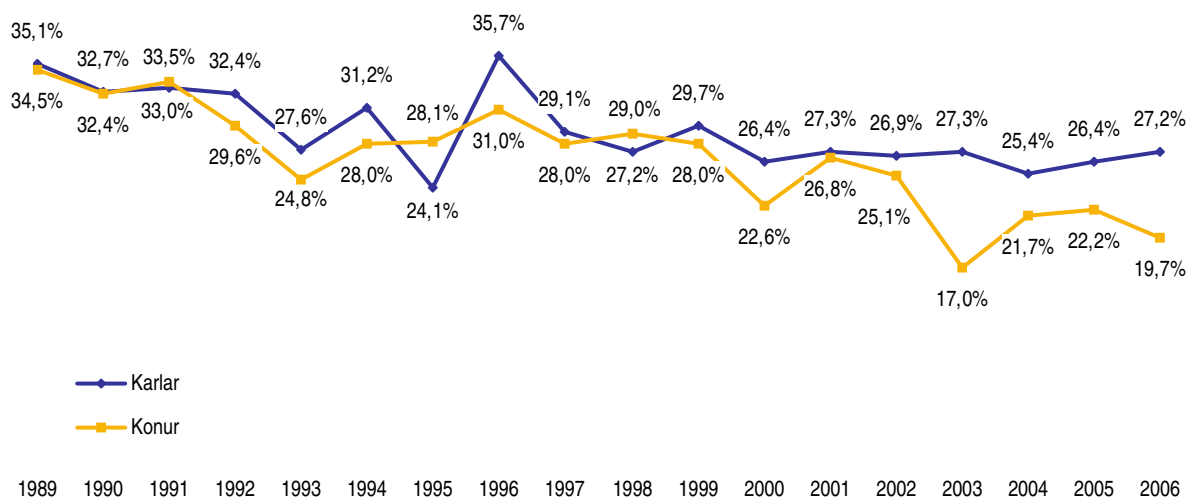
	1985	1986	1987	1988	1989	1990	1991	1992	1993	1994	1995	1996	1997	1998	1999	2000	2001	2002	2003	2004	2005	2006
15-19 ára			19,6%	18,4%	15,8%	16,5%	16,7%	13,4%	18,0%	16,7%	16,0%	16,4%	19,2%	17,4%	17,2%	14,4%	17,5%	17,9%	16,9%	12,4%	15,7%	12,2%
20-29 ára	41,9%	42,6%	36,9%	38,3%	34,8%	32,5%	33,3%	31,0%	26,2%	29,6%	26,2%	33,3%	28,5%	28,2%	28,9%	24,4%	27,0%	26,0%	21,8%	23,3%	24,3%	23,1%
30-39 ára	44,1%	37,3%	42,3%	34,8%	35,4%	37,7%	40,6%	37,4%	33,4%	33,3%	32,0%	33,8%	34,5%	30,3%	27,3%	25,7%	25,1%	23,1%	21,7%	20,3%	17,9%	18,5%
40-49 ára	40,6%	37,4%	37,0%	37,6%	38,1%	33,9%	32,9%	32,0%	32,5%	31,8%	31,9%	34,0%	31,9%	31,1%	30,1%	30,0%	27,8%	26,8%	29,9%	21,9%	21,3%	20,5%
50-59 ára	33,9%	29,1%	30,1%	35,3%	32,1%	32,2%	32,5%	33,2%	27,4%	29,8%	30,0%	26,2%	28,2%	26,3%	25,1%	23,0%	24,1%	21,7%	25,1%	20,9%	21,4%	22,2%
60-69 ára	33,4%	27,7%	24,8%	25,5%	31,2%	23,7%	22,0%	20,5%	21,9%	18,4%	19,2%	19,9%	17,6%	14,2%	20,4%	17,7%	20,8%	14,7%	17,9%	21,6%	20,8%	17,9%
70-79 ára		20,1%	21,8%	17,9%	17,9%	19,4%	20,6%	14,1%	18,4%	19,7%	15,6%	19,2%	10,7%	16,3%	12,9%	8,6%	8,9%	15,8%	14,1%	7,3%	13,9%	
80-89 ára						7,5%	5,3%	12,2%	11,6%	18,5%	4,4%	8,9%	10,0%	17,6%	4,5%	4,9%	5,9%	5,4%	4,7%	9,0%	3,7%	

Próun - Greint eftir kyni og aldri - 15-19 ára

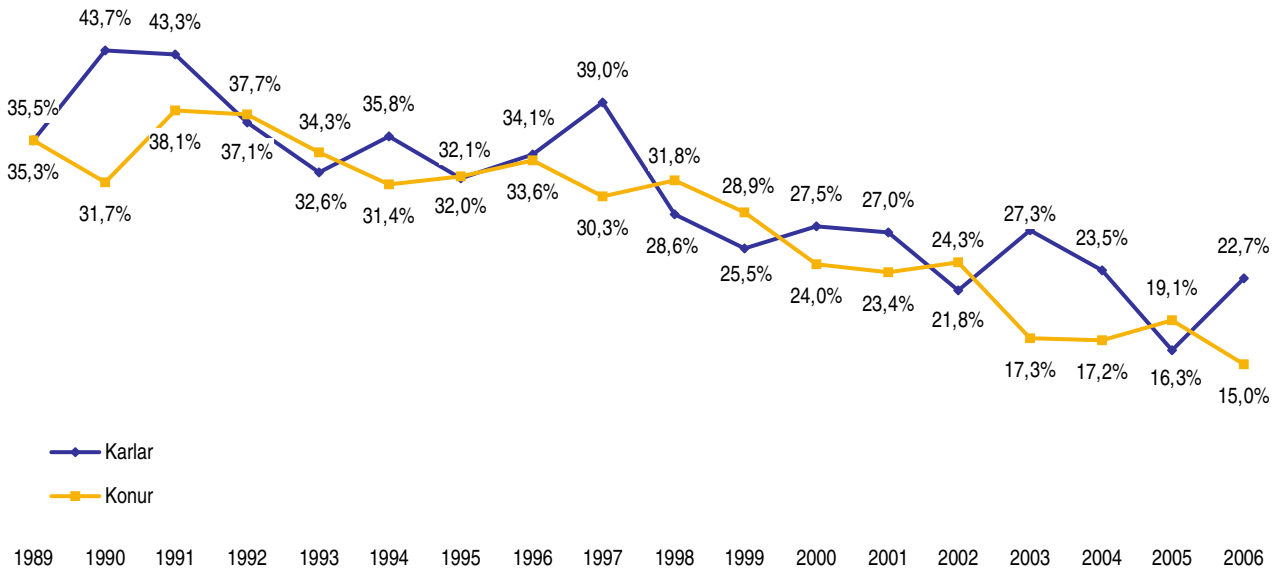


Próun er sýnd á kvarðanum 0-50%

Próun - Greint eftir kyni og aldri - 20-29 ára

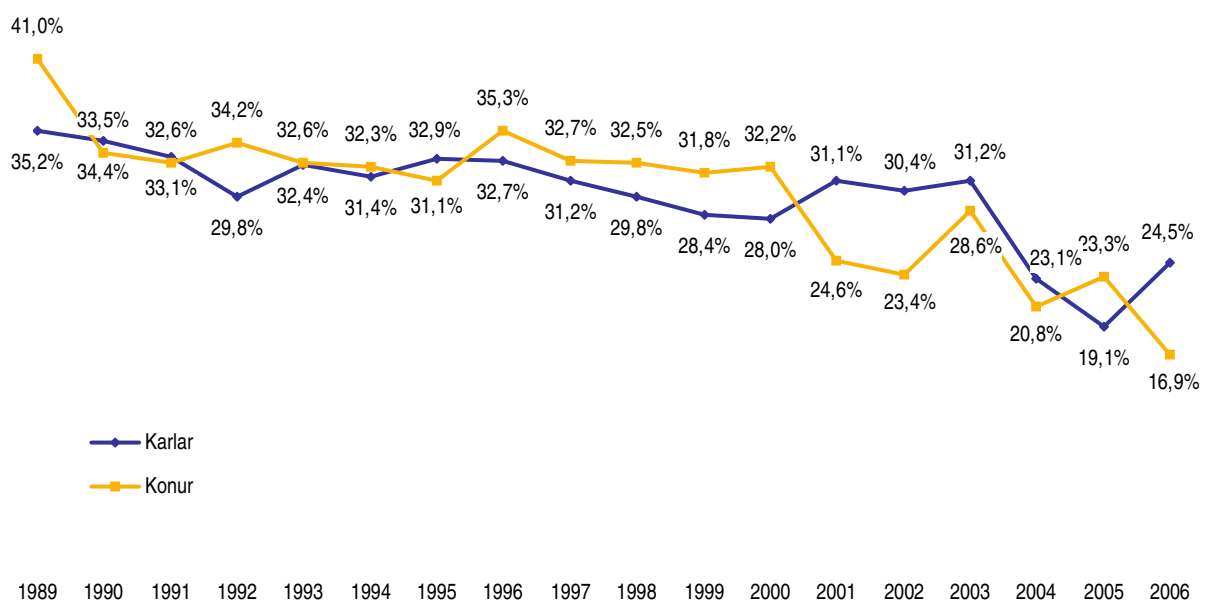


Próun - Greint eftir kyni og aldri - 30-39 ára

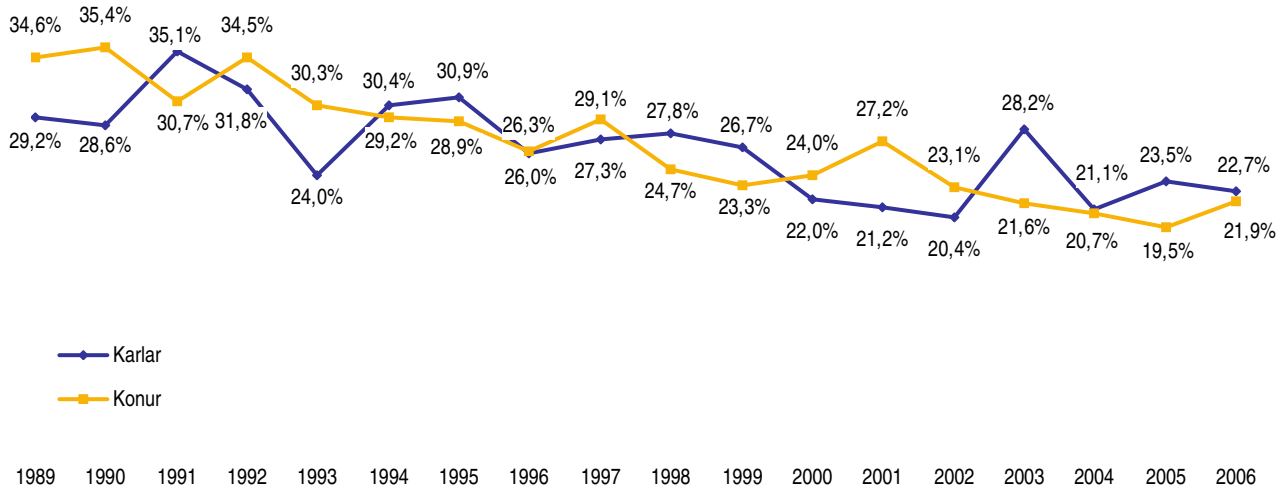


Próun er sýnd á kvarðanum 0-50%

Próun - Greint eftir kyni og aldri - 40-49 ára

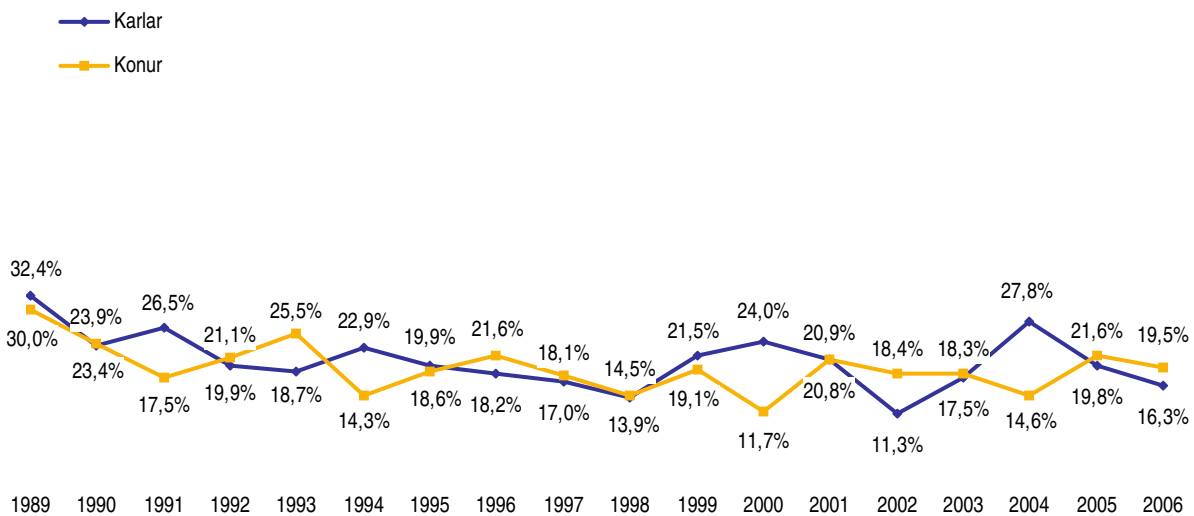


Próun - Greint eftir kyni og aldri - 50-59 ára

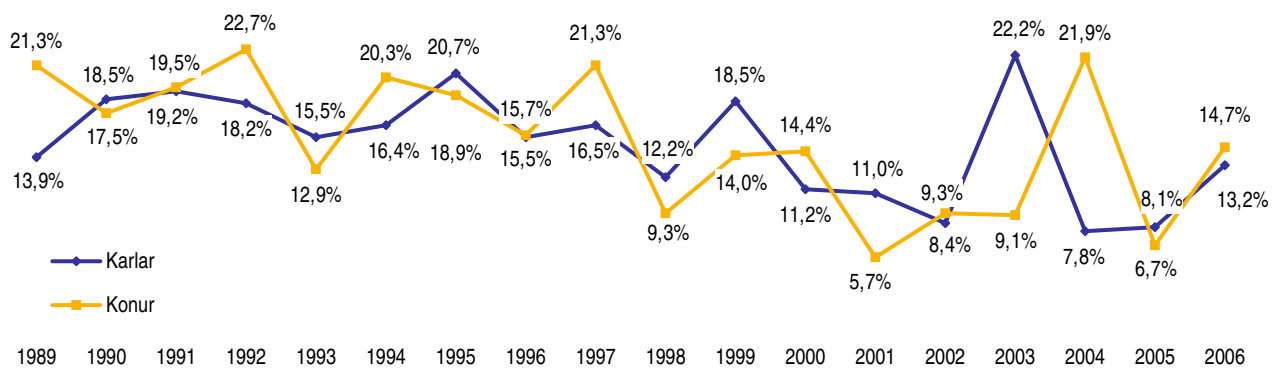


Próun er sýnd á kvarðanum 0-50%

Próun - Greint eftir kyni og aldri - 60-69 ára

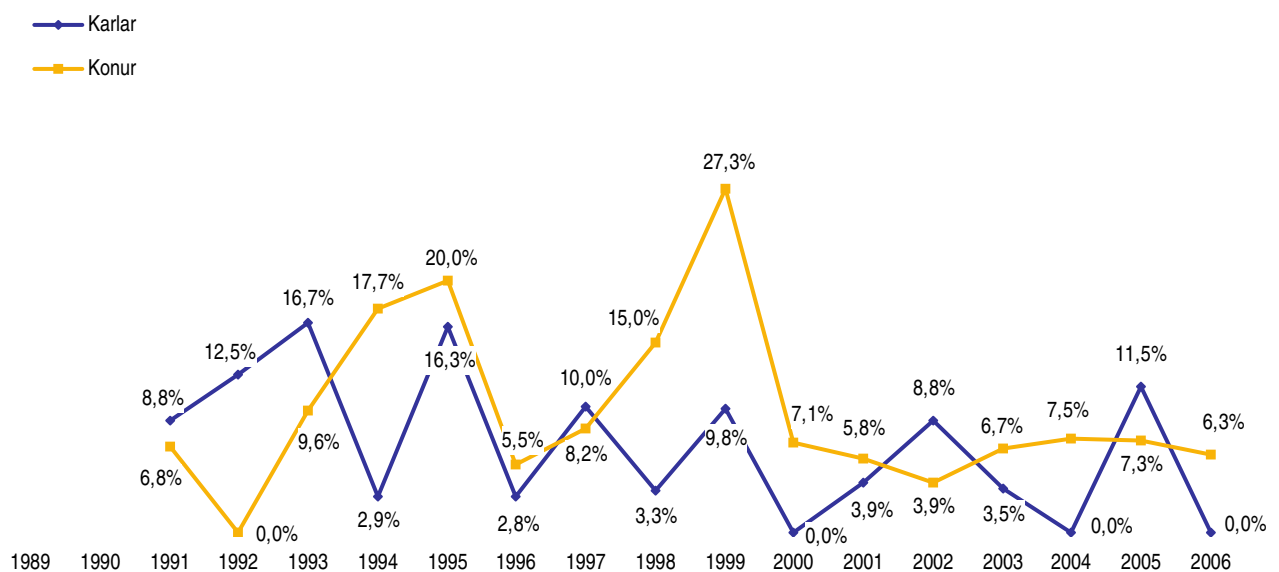


Þróun - Greint eftir kyni og aldri - 70-79 ára

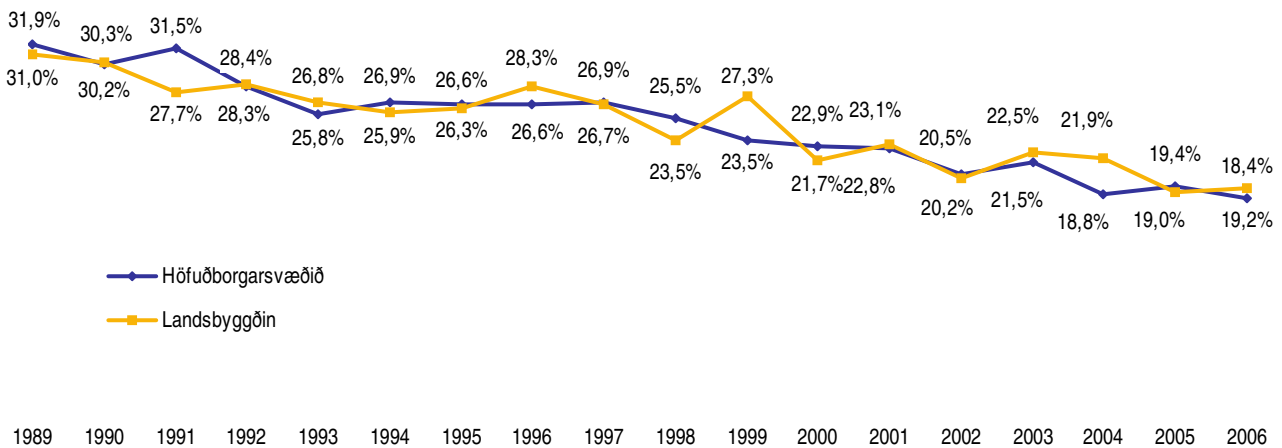


Þróun er sýnd á kvarðanum 0-50%

Þróun - Greint eftir kyni og aldri - 80-89 ára

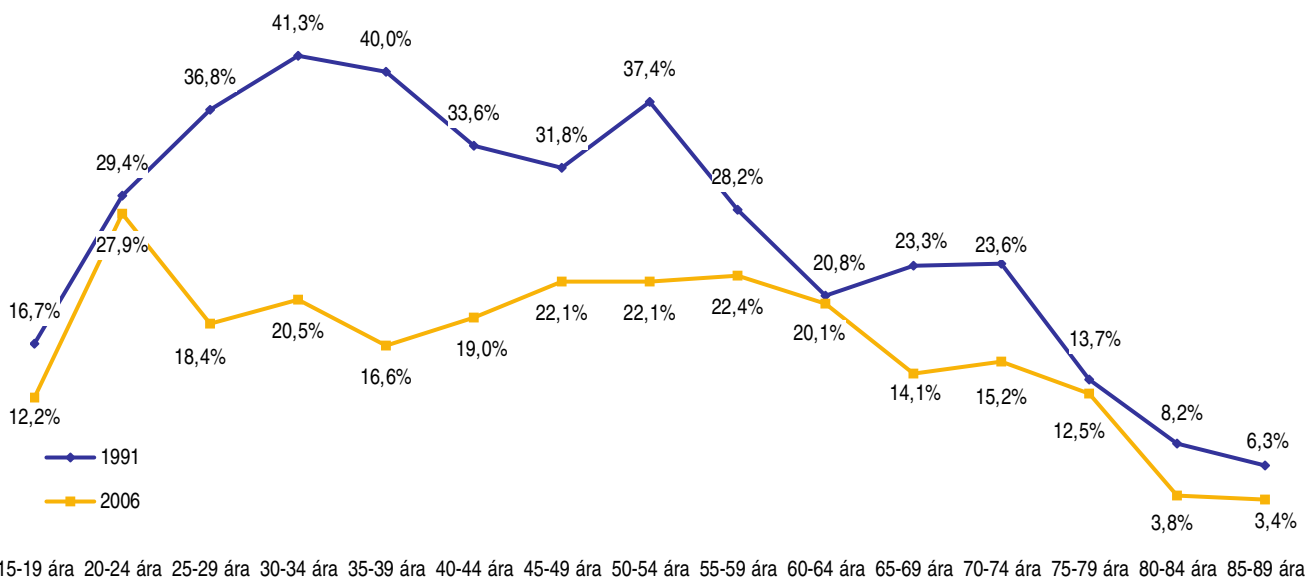


Próun - Greint eftir búsetu

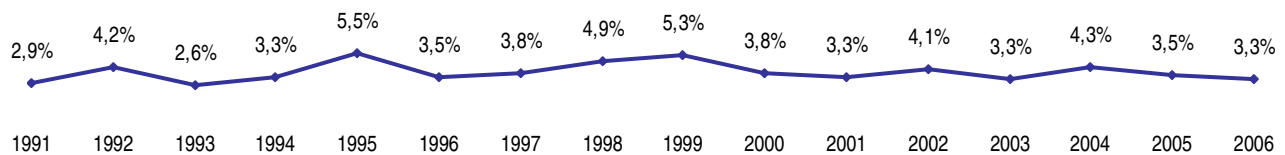


Próun er sýnd á kvarðanum 0-50%

Próun - Greint eftir aldri - Samanburður milli 1991 og 2006

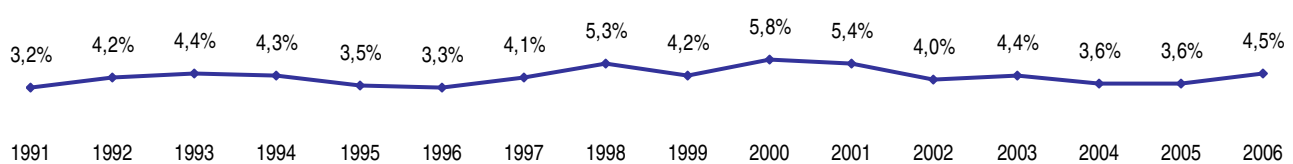


Peir sem reykja sjaldnar en daglega

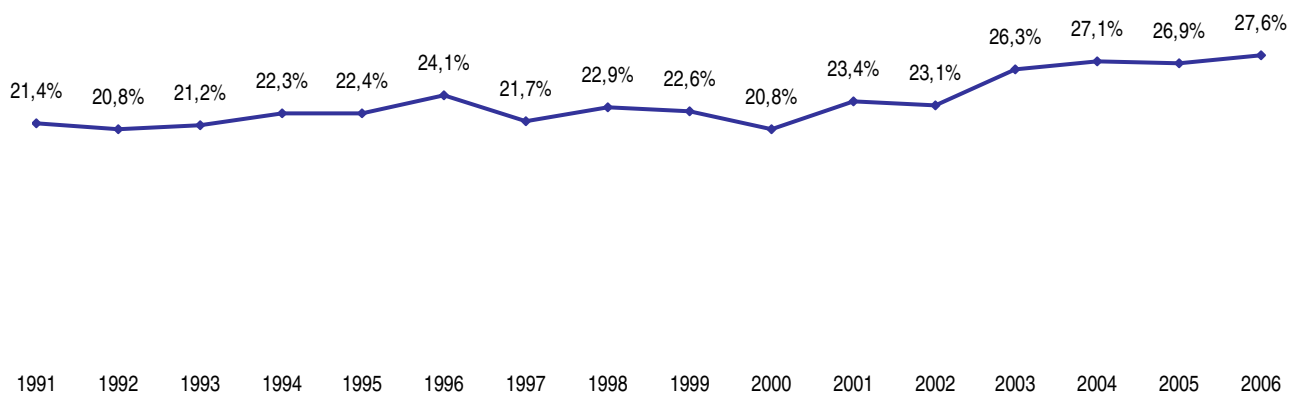


Próun er sýnd á kvarðanum 0-50%

Peir sem hættu að reykja fyrir minna en ári

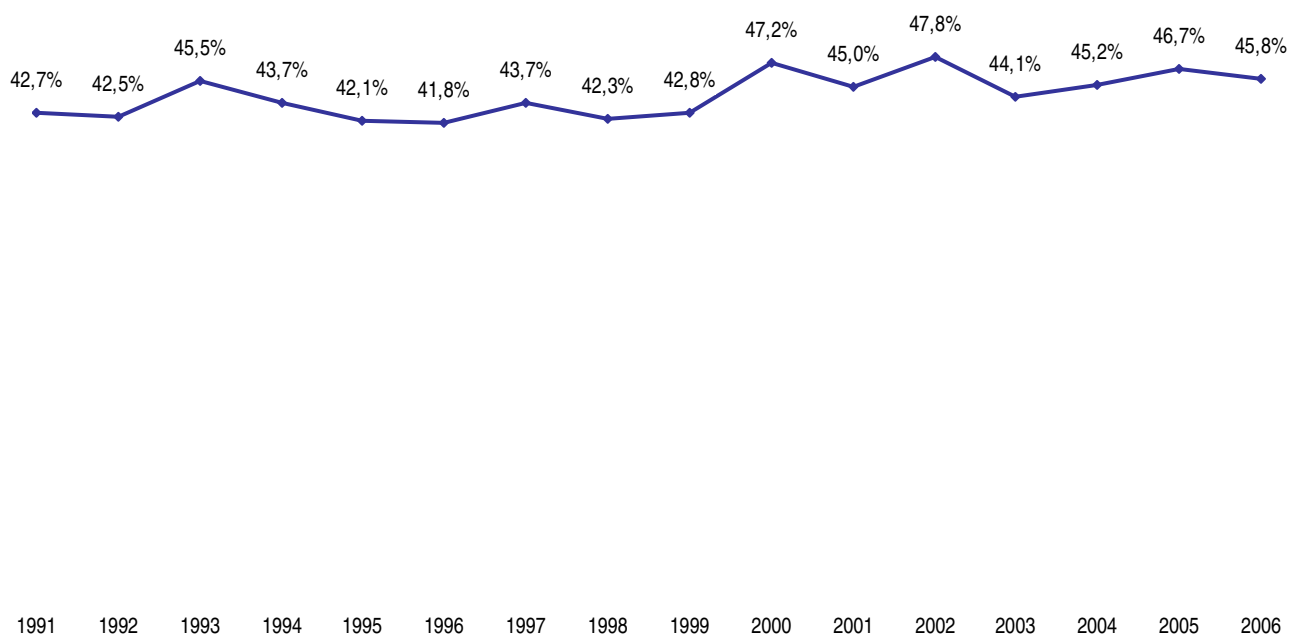


Peir sem hættu að reykja fyrir meira en ári



Próun er sýnd á kvarðanum 0-50%

Peir sem hafa aldrei reykt



Svör	Fjöldi	Hlutfall %	Vikmörk +/-
Reykja daglega	446	20,5	1,7
Reykja sjaldnar en daglega	78	3,6	0,8
Hættu fyrir minna en ári	96	4,4	0,9
Hættu fyrir meira en ári	595	27,4	1,9
Hafa aldrei reykt	960	44,1	2,1
Fjöldi svara	2175	100,0	
Tóku afstöðu	2175	99,5	
Tóku ekki afstöðu	12	0,5	
Fjöldi svarenda	2187	100,0	

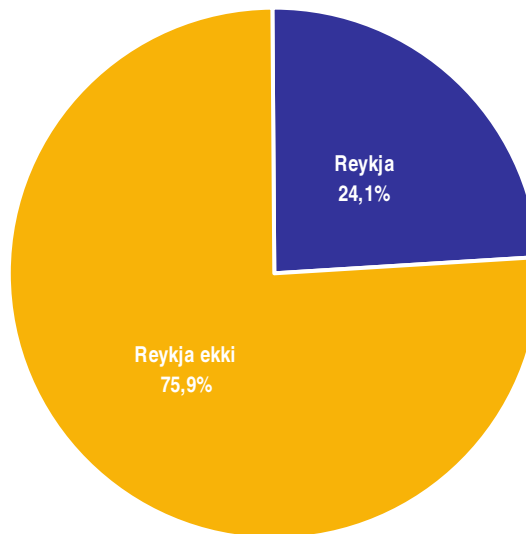


Greiningar

	Fjöldi svara	Reykja daglega	Reykja sjaldnar en daglega	Hættu fyrir minna en ári	Hættu fyrir meira en ári	Hafa aldrei reykt
Kyn *						
Karlar	1031	23,0%	2,8%	3,9%	28,0%	42,3%
Konur	1144	18,3%	4,3%	4,9%	26,7%	45,8%
Aldur *						
18-29 ára	529	22,1%	4,3%	7,0%	10,2%	56,3%
30-39 ára	480	18,5%	4,6%	3,3%	21,5%	52,1%
40-49 ára	511	20,5%	2,7%	4,7%	32,1%	39,9%
50-59 ára	409	22,2%	2,9%	2,9%	41,1%	30,8%
60-69 ára	246	17,9%	2,8%	2,8%	43,1%	33,3%
Búseta						
Höfuðborgarsvæðið	1252	20,0%	4,5%	4,5%	26,7%	44,3%
Landsbyggðin	922	21,1%	2,4%	4,3%	28,3%	43,8%
Menntun *						
Grunnskólapróf	299	28,8%	2,0%	3,7%	30,1%	35,5%
Grunnskólapróf og viðbót	550	30,5%	3,3%	4,9%	27,6%	33,6%
Framhaldsskólapróf	746	18,9%	4,2%	5,2%	26,9%	44,8%
Háskólapróf	568	8,5%	4,0%	3,2%	26,6%	57,7%
Fjölskyldutekjur *						
Lægri en 250 þúsund	291	26,8%	3,4%	2,7%	22,3%	44,7%
250 til 399 þúsund	481	22,5%	3,7%	7,3%	26,0%	40,5%
400 til 549 þúsund	460	19,8%	3,7%	3,9%	30,2%	42,4%
550 til 799 þúsund	457	18,8%	3,5%	2,6%	28,7%	46,4%
800 þúsund eða hærrí	138	15,9%	4,3%	5,1%	26,8%	47,8%

* Marktækur munur á milli hópa

Svör	Fjöldi	Hlutfall %	Víkmörk +/-
Reykja	524	24,1	1,8
Reykja ekki	1651	75,9	1,8
Fjöldi svara	2175	100,0	
Tóku afstöðu	2175	99,5	
Tóku ekki afstöðu	12	0,5	
Fjöldi svarenda	2187	100,0	

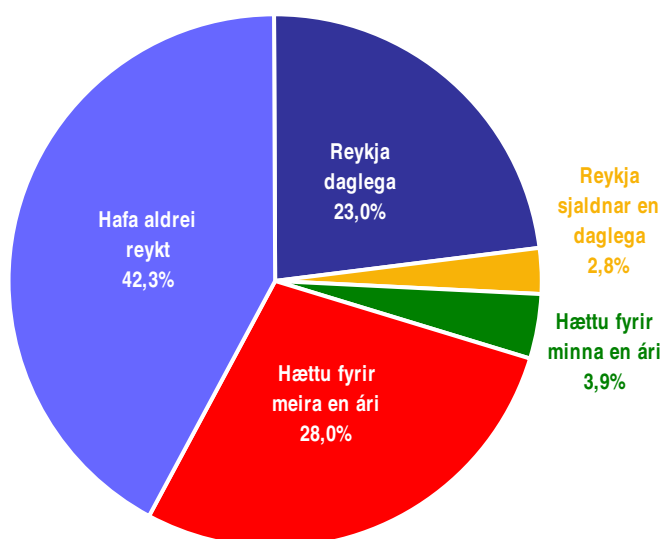


Greiningar

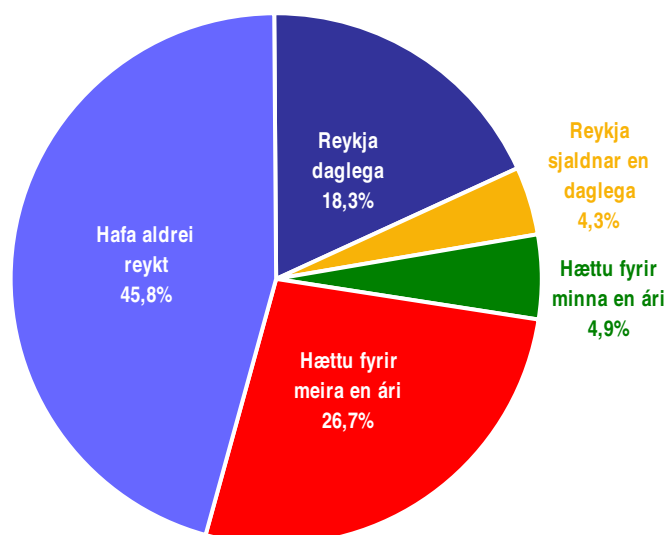
	Fjöldi svara	Reykja	Reykja ekki
Kyn			
Karlar	1031	26%	74%
Konur	1144	23%	77%
Aldur			
18-29 ára	529	26%	74%
30-39 ára	480	23%	77%
40-49 ára	511	23%	77%
50-59 ára	409	25%	75%
60-69 ára	246	21%	79%
Búseta			
Höfuðborgarsvæðið	1252	25%	75%
Landsbyggðin	922	24%	76%
Menntun *			
Grunnskólapróf	299	31%	69%
Grunnskólapróf og viðbót	550	34%	66%
Framhaldsskólapróf	746	23%	77%
Háskólapróf	568	13%	88%
Fjölskyldutekjur			
Lægrí en 250 þúsund	291	30%	70%
250 til 399 þúsund	481	26%	74%
400 til 549 þúsund	460	23%	77%
550 til 799 þúsund	457	22%	78%
800 þúsund eða hærrí	138	20%	80%

* Marktækur munur á milli hópa

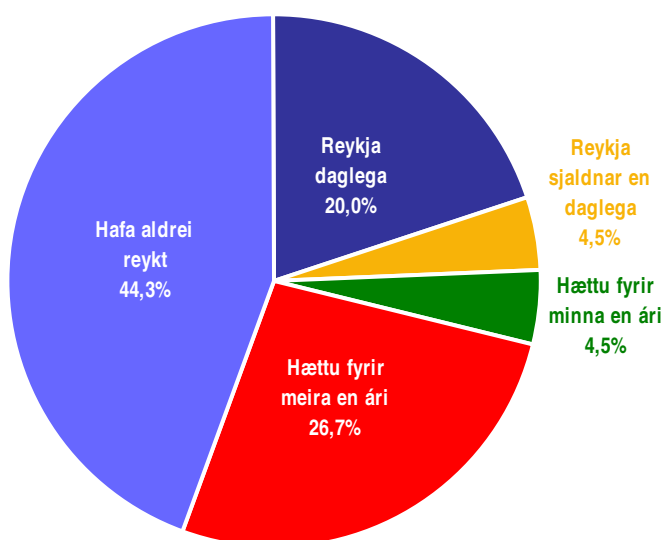
Karlar



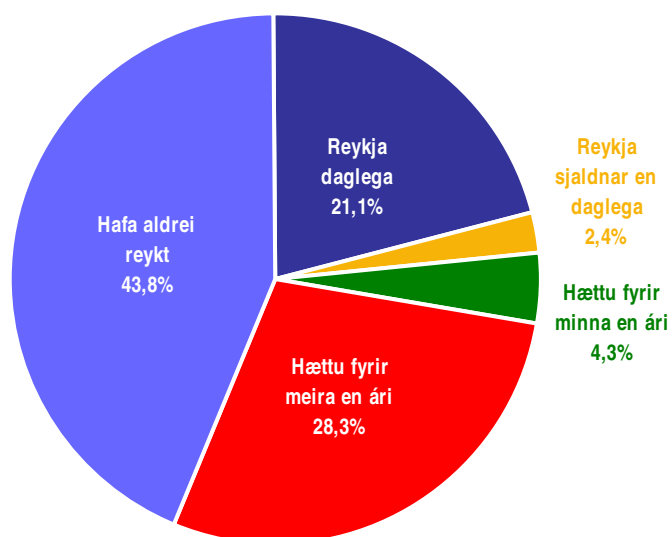
Konur



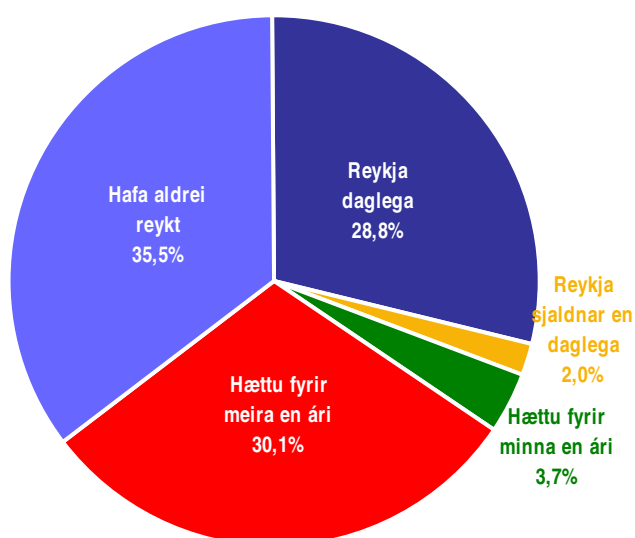
Höfuðborgarsvæðið



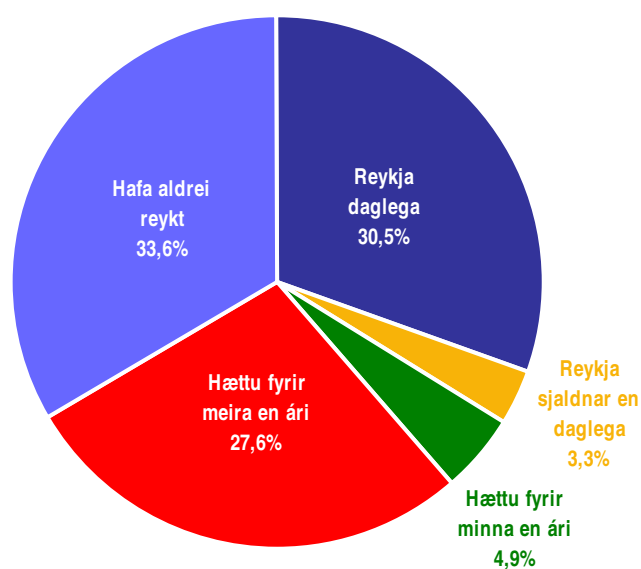
Landsbyggðin



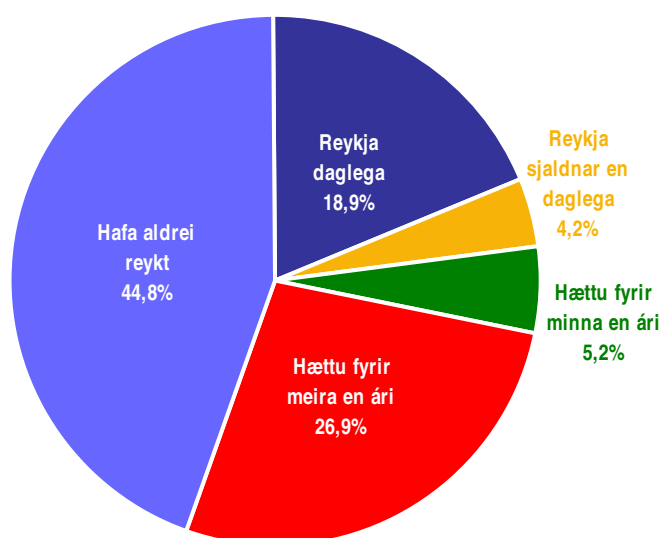
Grunnskólapróf



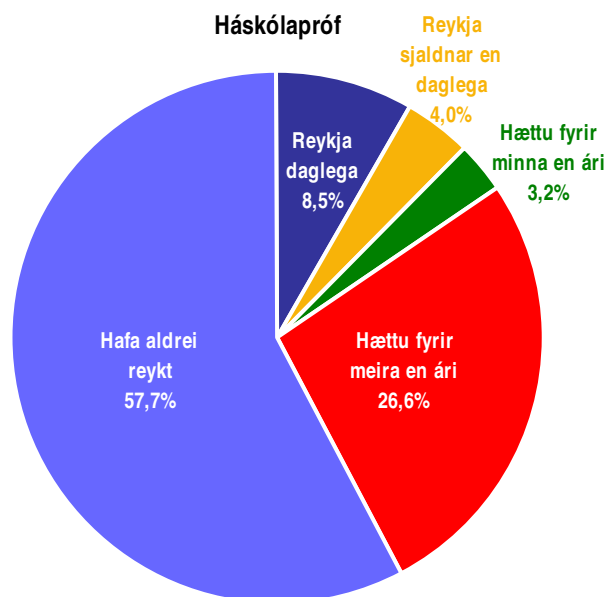
Grunnskólapróf og viðbót



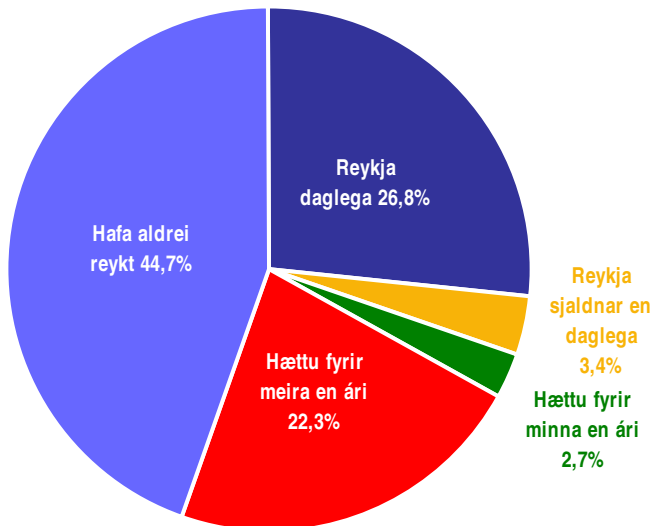
Framhaldsskólapróf



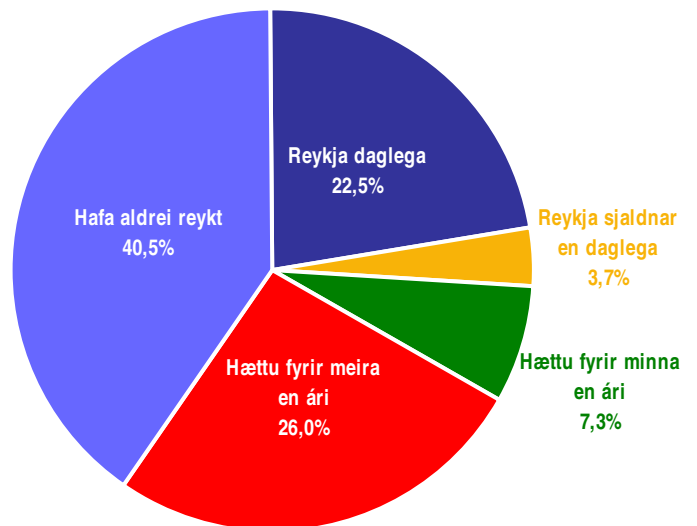
Háskólapróf



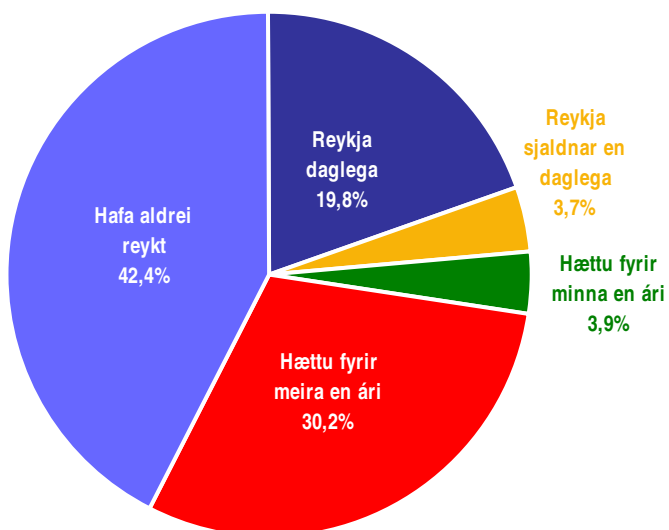
Lægri en 250 þúsund



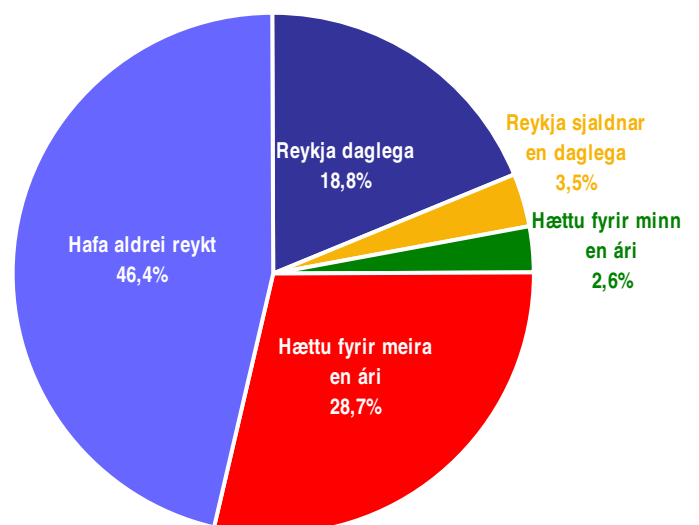
250 til 399 þúsund



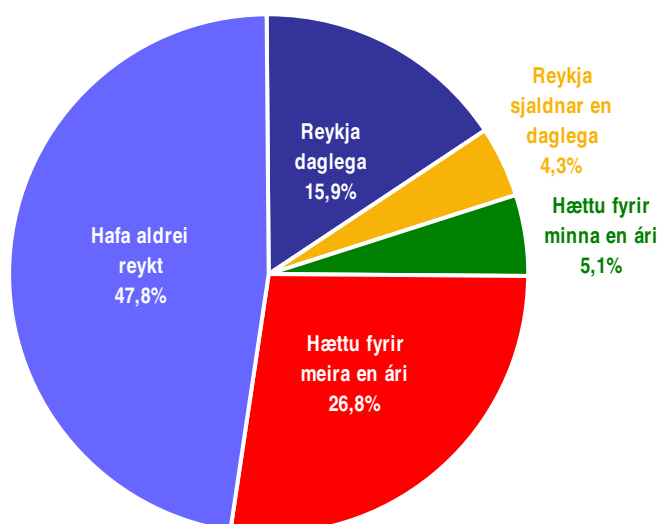
400 til 549 þúsund



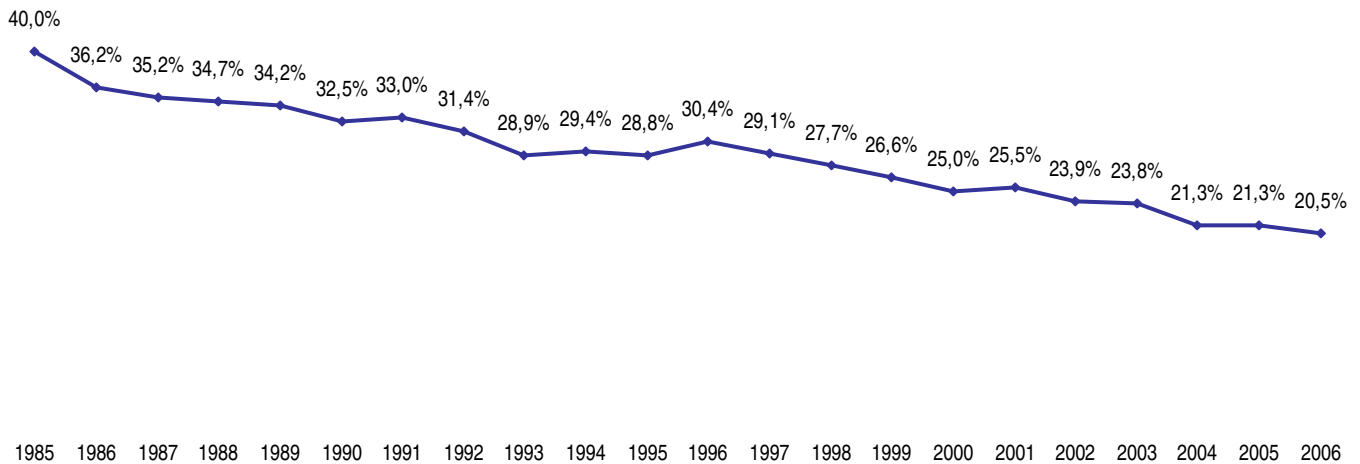
550 þúsund til 799 þúsund



800 þúsund eða hærri

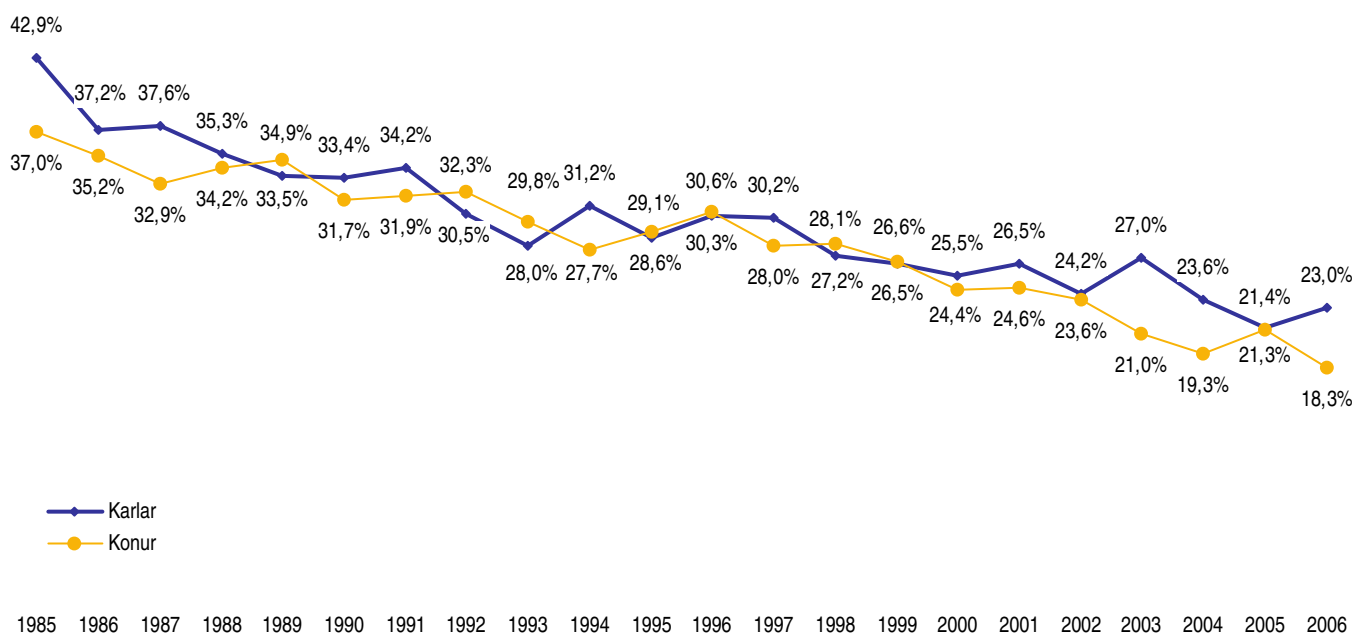


Próun

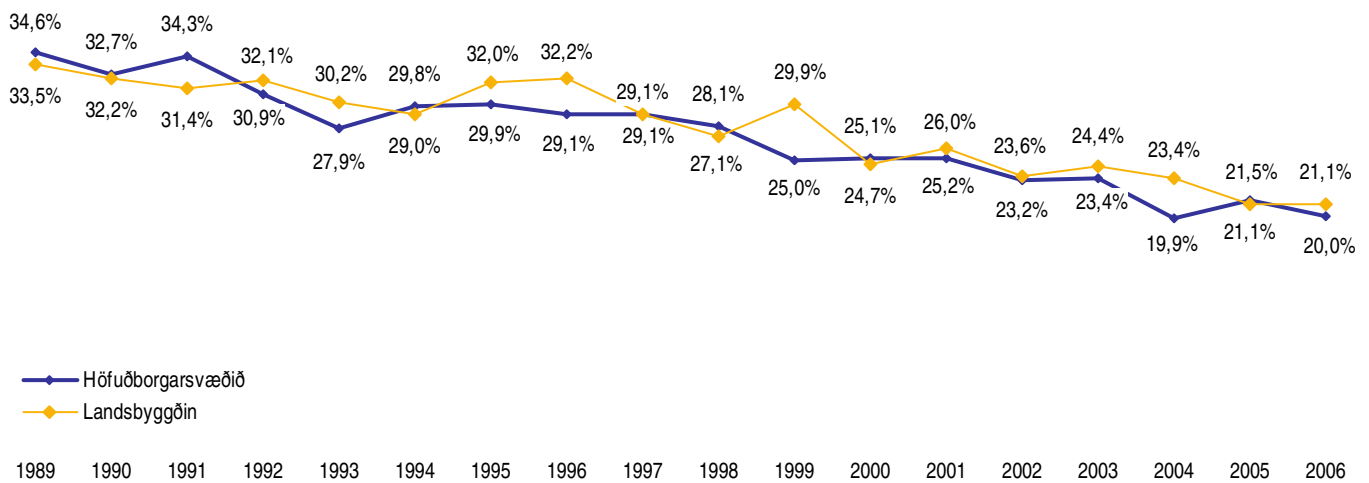


Próun er sýnd á kvarðanum 0-50%

Próun - Greint eftir kyni

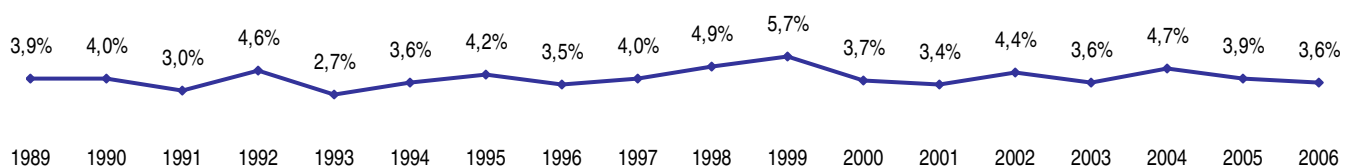


Þróun - Greint eftir búsetu

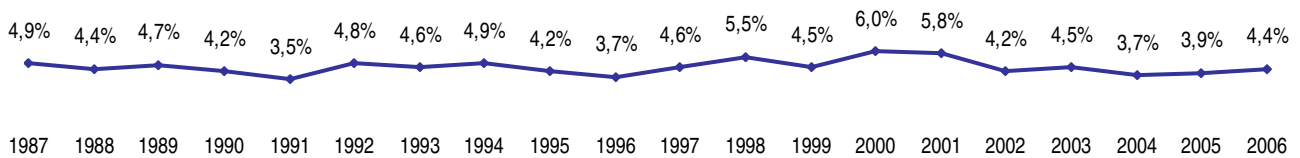


Þróun er sýnd á kvarðanum 0-50%

Þeir sem reykja sjaldnar en daglega

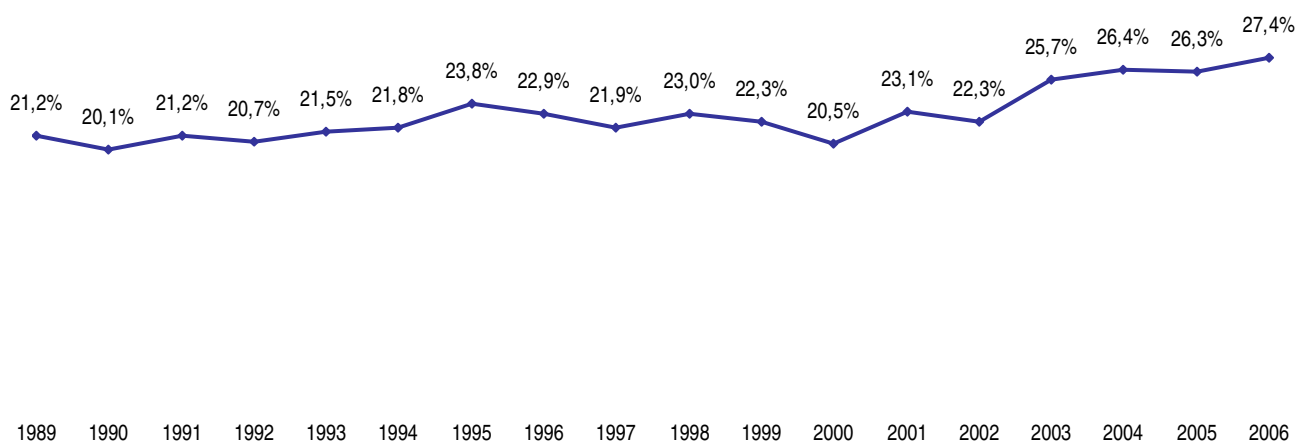


Þeir sem hættu að reykja fyrir minna en ári

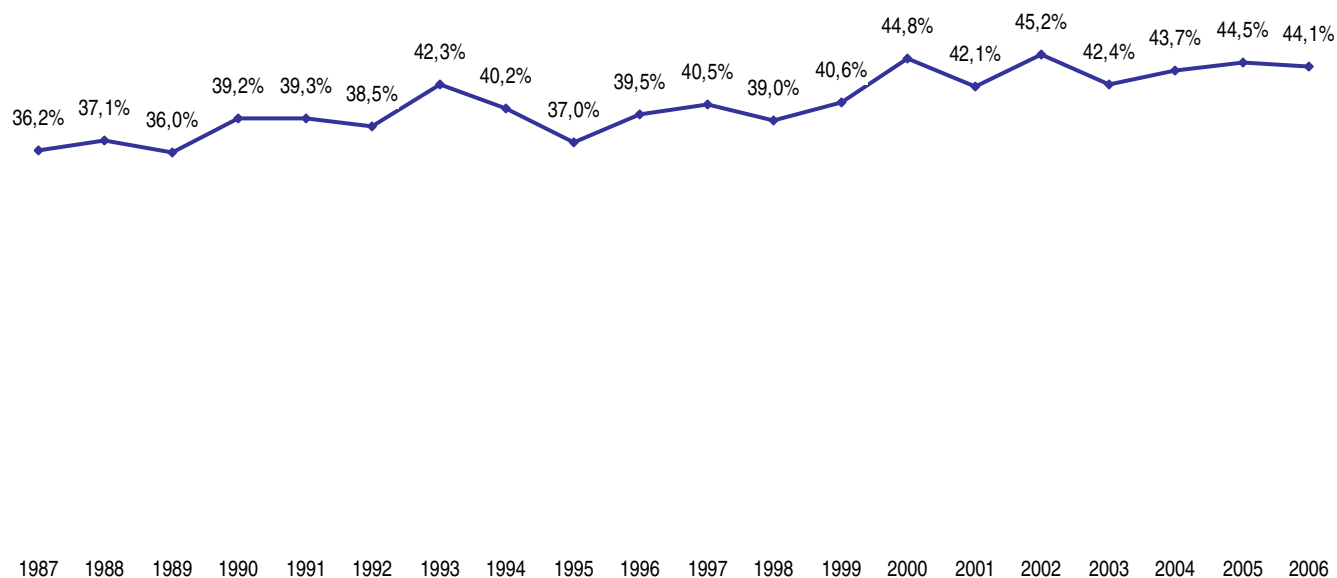


Þróun er sýnd á kvarðanum 0-50%

Þeir sem hættu að reykja fyrir meira en ári



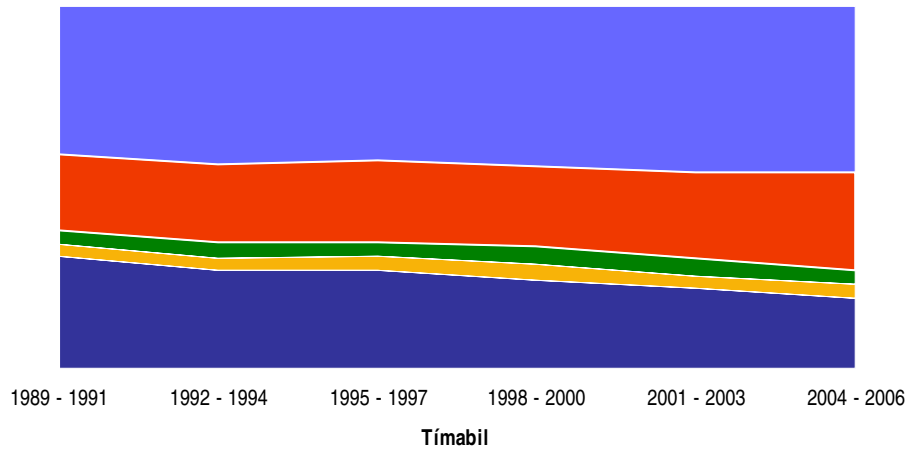
Peir sem hafa aldrei reykt



Þróun er sýnd á kvarðanum 0-50%

Allir

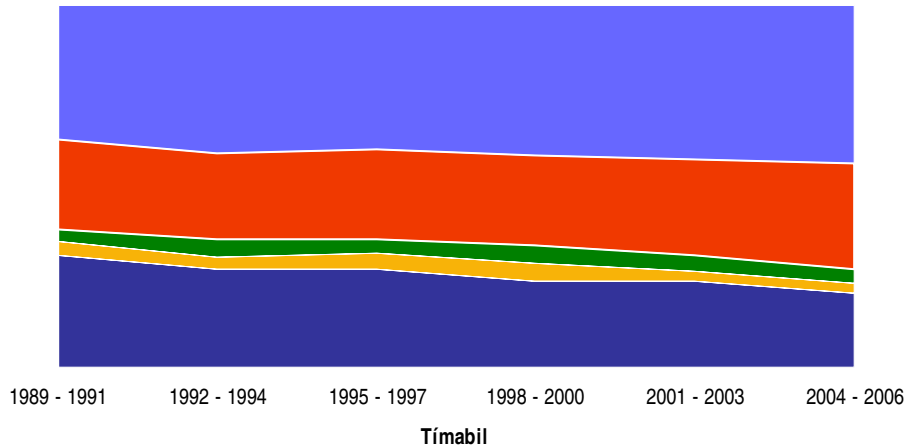
■ Reykja daglega ■ Reykja sjaldnar en daglega ■ Hættu fyrir minna en ári
 ■ Hættu fyrir meira en ári ■ Hafa aldrei reykt



	1989 - 1991	1992 - 1994	1995 - 1997	1998 - 2000	2001 - 2003	2004 - 2006
Hafa aldrei reykt	40,7%	43,9%	42,5%	44,0%	45,6%	45,9%
Hættu fyrir meira en ári	21,3%	21,4%	22,7%	22,2%	24,2%	27,2%
Hættu fyrir minna en ári	3,8%	4,3%	3,6%	5,1%	4,6%	3,9%
Reykja sjaldnar en daglega	3,5%	3,4%	4,3%	4,7%	3,6%	3,8%
Reykja daglega	30,7%	27,0%	26,9%	24,0%	22,0%	19,3%
Fjöldi svarenda	9754	9595	8980	8148	7816	7724

Karlar

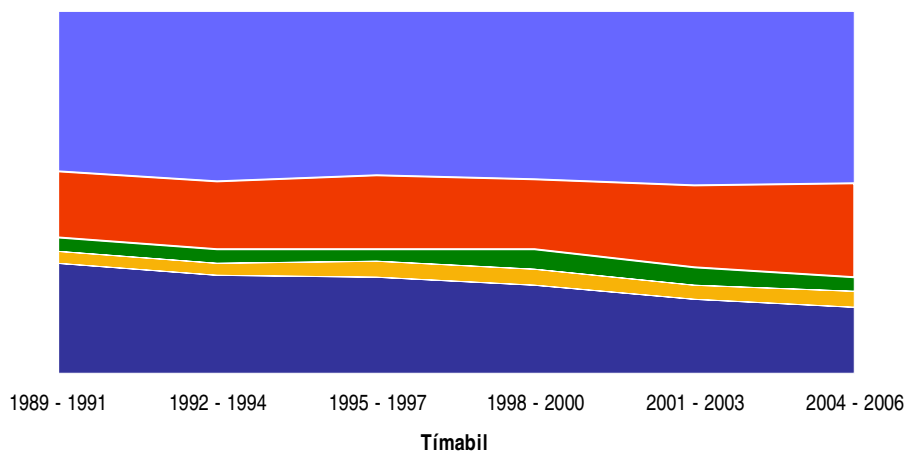
- Reykja daglega
- Reykja sjaldnar en daglega
- Hættu fyrir minna en ári
- Hættu fyrir meira en ári
- Hafa aldrei reykt



	1989 - 1991	1992 - 1994	1995 - 1997	1998 - 2000	2001 - 2003	2004 - 2006
Hafa aldrei reykt	36,9%	40,9%	39,9%	41,6%	42,7%	43,9%
Hættu fyrir meira en ári	24,7%	23,8%	25,0%	24,8%	26,1%	28,8%
Hættu fyrir minna en ári	3,8%	4,8%	3,8%	5,1%	4,4%	3,8%
Reykja sjaldnar en daglega	3,7%	3,5%	4,0%	4,7%	3,3%	3,1%
Reykja daglega	30,9%	27,0%	27,2%	23,8%	23,5%	20,4%
Fjöldi svarenda	4735	4732	4411	4004	3812	3716

Konur

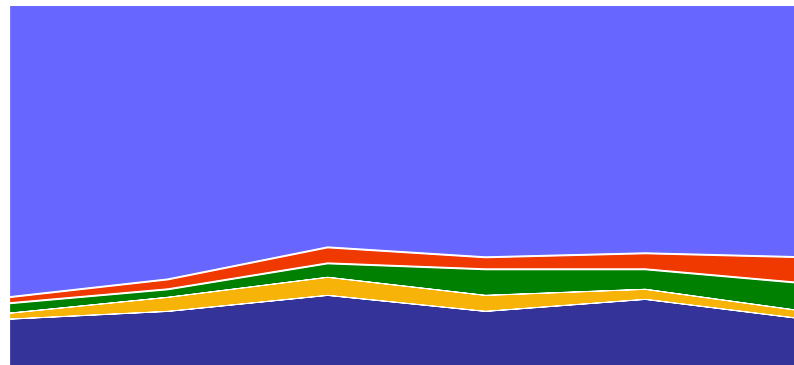
■ Reykja daglega ■ Reykja sjaldnar en daglega ■ Hættu fyrir minna en ári
■ Hættu fyrir meira en ári ■ Hafa aldrei reykt



	1989 - 1991	1992 - 1994	1995 - 1997	1998 - 2000	2001 - 2003	2004 - 2006
Hafa aldrei reykt	44,3%	46,8%	45,0%	46,3%	48,3%	47,7%
Hættu fyrir meira en ári	18,1%	19,1%	20,5%	19,6%	22,5%	25,7%
Hættu fyrir minna en ári	3,9%	3,8%	3,4%	5,2%	4,8%	4,1%
Reykja sjaldnar en daglega	3,2%	3,3%	4,5%	4,6%	3,8%	4,3%
Reykja daglega	30,5%	27,0%	26,5%	24,3%	20,6%	18,2%
Fjöldi svarenda	5019	4863	4569	4144	4004	4008

15 - 19 ára

- Reykja daglega
- Reykja sjaldnar en daglega
- Hættu fyrir minna en ári
- Hættu fyrir meira en ári
- Hafa aldrei reykt



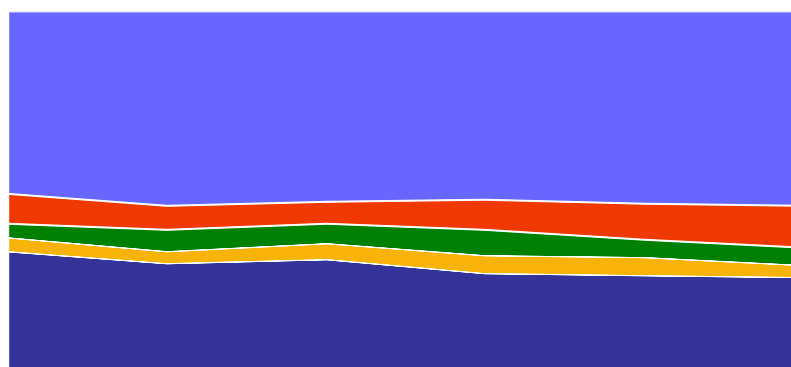
1989 - 1991 1992 - 1994 1995 - 1997 1998 - 2000 2001 - 2003 2004 - 2006

Tímabil

	1989 - 1991	1992 - 1994	1995 - 1997	1998 - 2000	2001 - 2003	2004 - 2006
Hafa aldrei reykt	80,4%	75,6%	66,8%	69,5%	68,2%	69,4%
Hættu fyrir meira en ári	1,6%	2,6%	4,7%	3,7%	4,9%	7,3%
Hættu fyrir minna en ári	2,9%	2,3%	3,7%	6,7%	5,2%	8,0%
Reykja sjaldnar en daglega	1,9%	4,1%	4,7%	4,7%	2,8%	1,9%
Reykja daglega	13,2%	15,4%	20,1%	15,4%	18,8%	13,4%
Fjöldi svarenda	485	611	407	492	425	425

20-29 ára

- Reykja daglega
- Reykja sjaldnar en daglega
- Hættu fyrir minna en ári
- Hættu fyrir meira en ári
- Hafa aldrei reykt



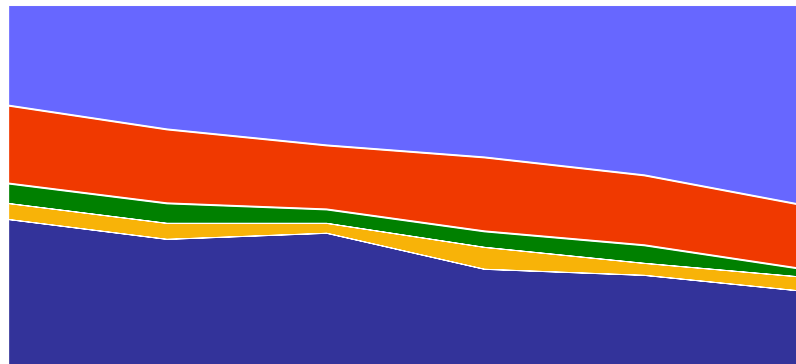
1989 - 1991 1992 - 1994 1995 - 1997 1998 - 2000 2001 - 2003 2004 - 2006

Tímabil

	1989 - 1991	1992 - 1994	1995 - 1997	1998 - 2000	2001 - 2003	2004 - 2006
Hafa aldrei reykt	50,2%	53,5%	52,5%	52,1%	53,3%	53,4%
Hættu fyrir meira en ári	8,1%	6,9%	6,3%	8,3%	9,8%	11,6%
Hættu fyrir minna en ári	3,9%	5,7%	5,5%	6,8%	4,9%	5,2%
Reykja sjaldnar en daglega	4,2%	3,5%	4,3%	5,0%	4,9%	3,4%
Reykja daglega	33,6%	30,4%	31,5%	27,7%	27,1%	26,3%
Fjöldi svarenda	1029	938	623	721	734	653

30-39 ára

■ Reykja daglega ■ Reykja sjaldnar en daglega ■ Hættu fyrir minna en ári
■ Hættu fyrir meira en ári ■ Hafa aldrei reykt

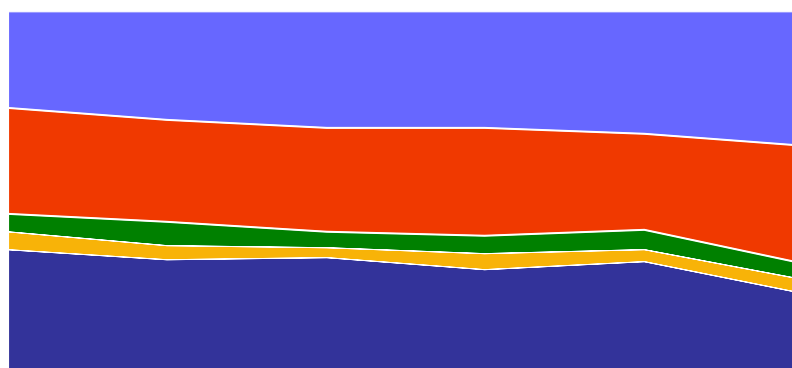


1989 - 1991 1992 - 1994 1995 - 1997 1998 - 2000 2001 - 2003 2004 - 2006

	Tímabil					
	1989 - 1991	1992 - 1994	1995 - 1997	1998 - 2000	2001 - 2003	2004 - 2006
Hafa aldrei reykt	27,7%	34,3%	38,5%	42,2%	47,1%	55,2%
Hættu fyrir meira en ári	21,7%	20,2%	17,9%	20,2%	19,1%	17,7%
Hættu fyrir minna en ári	5,5%	5,9%	3,9%	4,5%	5,2%	2,1%
Reykja sjaldnar en daglega	4,3%	4,5%	3,0%	5,9%	3,2%	3,8%
Reykja daglega	40,8%	35,1%	36,7%	27,2%	25,5%	21,2%
Fjöldi svarenda	1024	977	675	779	697	627

40-49 ára

■ Reykja daglega ■ Reykja sjaldnar en daglega ■ Hættu fyrir minna en ári
■ Hættu fyrir meira en ári ■ Hafa aldrei reykt

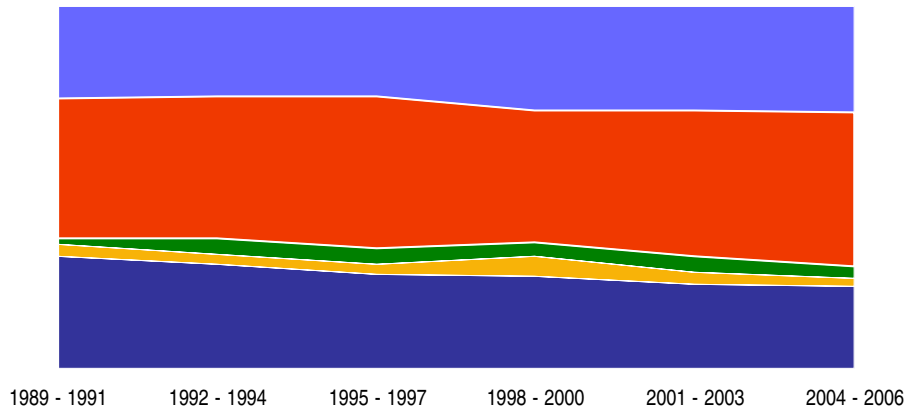


1989 - 1991 1992 - 1994 1995 - 1997 1998 - 2000 2001 - 2003 2004 - 2006

	Tímabil					
	1989 - 1991	1992 - 1994	1995 - 1997	1998 - 2000	2001 - 2003	2004 - 2006
Hafa aldrei reykt	26,3%	29,7%	31,9%	32,2%	33,5%	37,3%
Hættu fyrir meira en ári	29,4%	28,2%	29,1%	29,5%	27,0%	32,6%
Hættu fyrir minna en ári	5,2%	6,9%	4,2%	5,1%	5,3%	4,3%
Reykja sjaldnar en daglega	4,9%	4,0%	3,0%	4,4%	3,4%	3,6%
Reykja daglega	34,2%	31,2%	31,8%	28,8%	30,8%	22,3%
Fjöldi svarenda	792	826	639	765	678	727

50-59 ára

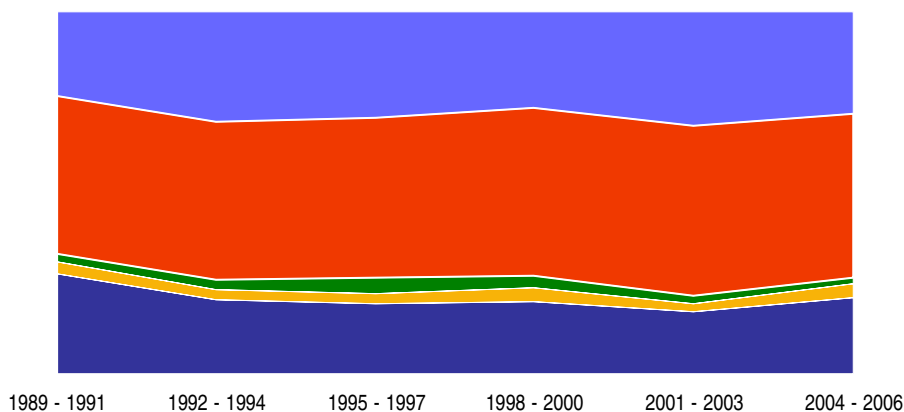
■ Reykja daglega ■ Reykja sjaldnar en daglega ■ Hættu fyrir minna en ári
■ Hættu fyrir meira en ári ■ Hafa aldrei reykt



	Tímabil					
	1989 - 1991	1992 - 1994	1995 - 1997	1998 - 2000	2001 - 2003	2004 - 2006
Hafa aldrei reykt	25,4%	24,6%	24,9%	29,0%	28,6%	29,2%
Hættu fyrir meira en ári	38,5%	39,4%	41,8%	36,2%	40,4%	42,9%
Hættu fyrir minna en ári	1,9%	4,5%	4,3%	4,0%	4,4%	3,1%
Reykja sjaldnar en daglega	3,2%	2,6%	2,9%	5,3%	3,5%	2,4%
Reykja daglega	30,9%	28,9%	26,1%	25,6%	23,2%	22,4%
Fjöldi svarenda	524	492	421	528	574	576

60-69 ára

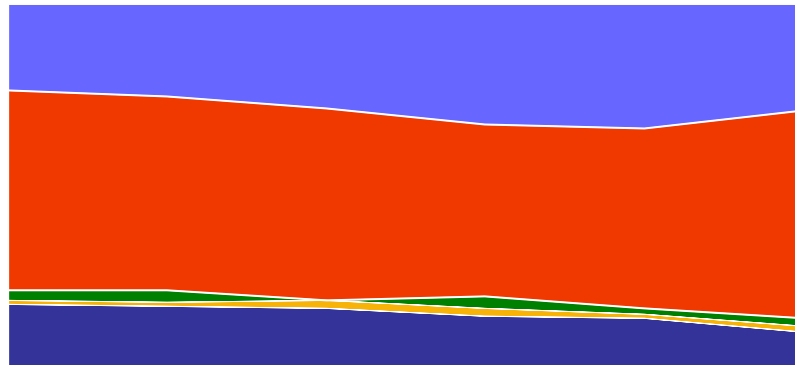
■ Reykja daglega ■ Reykja sjaldnar en daglega ■ Hættu fyrir minna en ári
■ Hættu fyrir meira en ári ■ Hafa aldrei reykt



	Tímabil					
	1989 - 1991	1992 - 1994	1995 - 1997	1998 - 2000	2001 - 2003	2004 - 2006
Hafa aldrei reykt	23,3%	30,5%	29,4%	26,8%	31,4%	28,4%
Hættu fyrir meira en ári	43,5%	43,6%	44,0%	46,1%	47,0%	45,1%
Hættu fyrir minna en ári	2,2%	2,9%	4,7%	3,6%	2,1%	1,4%
Reykja sjaldnar en daglega	3,6%	2,6%	2,3%	3,9%	2,4%	3,9%
Reykja daglega	27,5%	20,4%	19,5%	19,6%	17,1%	21,2%
Fjöldi svarenda	506	456	343	336	328	359

70-79 ára

- Reykja daglega
- Reykja sjaldnar en daglega
- Hættu fyrir minna en ári
- Hættu fyrir meira en ári
- Hafa aldrei reykt



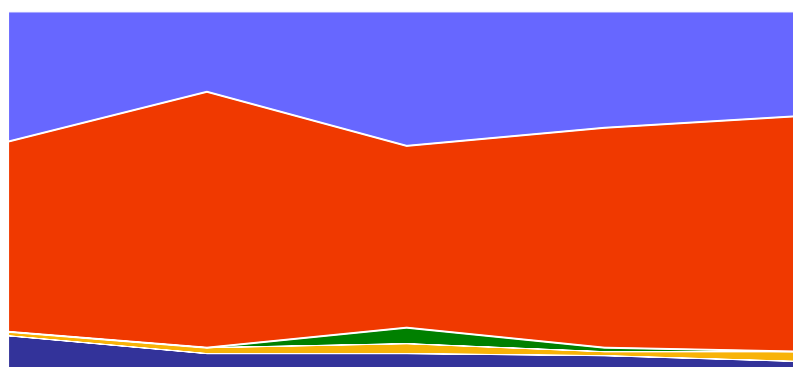
1989 - 1991 1992 - 1994 1995 - 1997 1998 - 2000 2001 - 2003 2004 - 2006

Tímabil

	1989 - 1991	1992 - 1994	1995 - 1997	1998 - 2000	2001 - 2003	2004 - 2006
Hafa aldrei reykt	24,0%	25,5%	28,8%	33,3%	34,2%	29,1%
Hættu fyrir meira en ári	55,3%	53,5%	52,8%	47,2%	50,0%	57,7%
Hættu fyrir minna en ári	2,4%	3,1%	0,4%	3,5%	1,2%	1,9%
Reykja sjaldnar en daglega	1,2%	1,3%	2,1%	2,1%	1,2%	1,9%
Reykja daglega	17,1%	16,7%	15,9%	13,9%	13,5%	9,4%
Fjöldi svarenda	333	318	233	288	260	265

80-89 ára

- Reykja daglega
- Reykja sjaldnar en daglega
- Hættu fyrir minna en ári
- Hættu fyrir meira en ári
- Hafa aldrei reykt



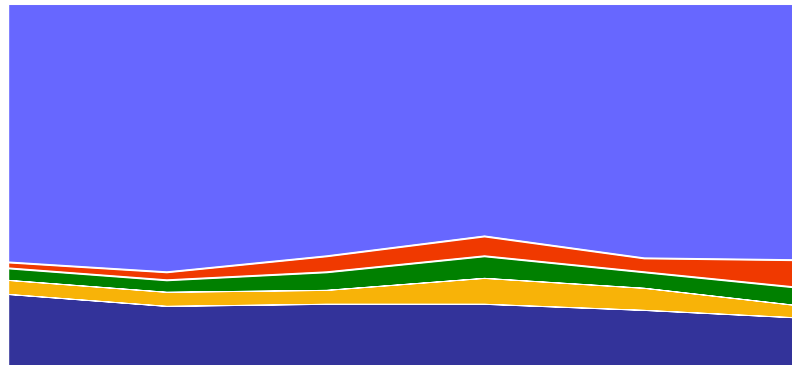
1992 - 1994 1995 - 1997 1998 - 2000 2001 - 2003 2004 - 2006

Tímabil

	1992 - 1994	1995 - 1997	1998 - 2000	2001 - 2003	2004 - 2006
Hafa aldrei reykt	36,1%	22,2%	36,8%	32,2%	28,6%
Hættu fyrir meira en ári	52,6%	70,8%	50,5%	60,9%	65,5%
Hættu fyrir minna en ári	0,0%	0,0%	4,2%	0,9%	0,0%
Reykja sjaldnar en daglega	1,0%	1,4%	3,2%	0,9%	2,4%
Reykja daglega	10,3%	5,6%	5,3%	5,2%	3,6%
Fjöldi svarenda	97	72	95	115	84

15 - 19 ára

■ Reykja daglega ■ Reykja sjaldnar en daglega ■ Hættu fyrir minna en ári
■ Hættu fyrir meira en ári ■ Hafa aldrei reykt



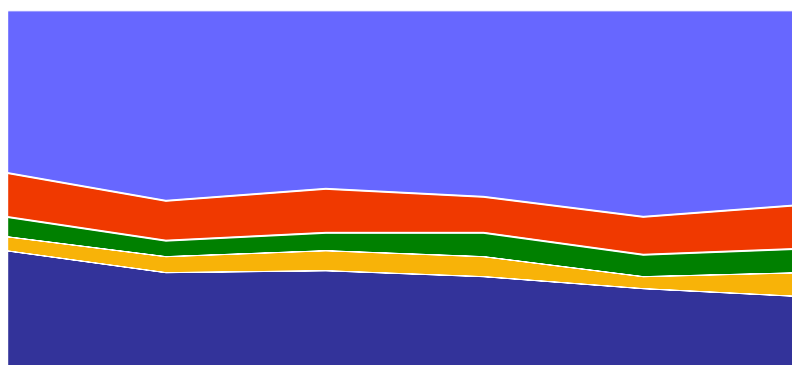
1989 - 1991 1992 - 1994 1995 - 1997 1998 - 2000 2001 - 2003 2004 - 2006

Tímabil

	1989 - 1991	1992 - 1994	1995 - 1997	1998 - 2000	2001 - 2003	2004 - 2006
Hafa aldrei reykt	71,4%	74,1%	69,8%	64,2%	70,3%	70,5%
Hættu fyrir meira en ári	1,8%	1,9%	4,2%	5,1%	3,4%	7,8%
Hættu fyrir minna en ári	3,1%	3,7%	4,9%	6,3%	4,6%	5,2%
Reykja sjaldnar en daglega	4,0%	3,6%	4,0%	6,9%	6,0%	3,1%
Reykja daglega	19,8%	16,7%	17,2%	17,4%	15,6%	13,4%
Fjöldi svarenda	455	587	430	506	435	387

20-29 ára

■ Reykja daglega ■ Reykja sjaldnar en daglega ■ Hættu fyrir minna en ári
■ Hættu fyrir meira en ári ■ Hafa aldrei reykt



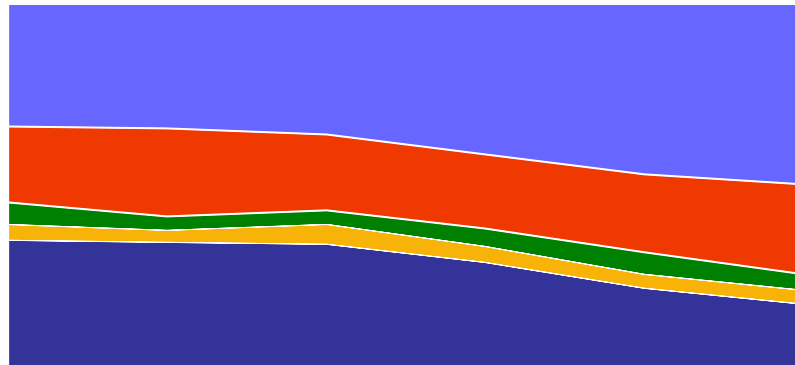
1989 - 1991 1992 - 1994 1995 - 1997 1998 - 2000 2001 - 2003 2004 - 2006

Tímabil

	1989 - 1991	1992 - 1994	1995 - 1997	1998 - 2000	2001 - 2003	2004 - 2006
Hafa aldrei reykt	44,8%	52,4%	49,4%	51,2%	56,9%	53,4%
Hættu fyrir meira en ári	12,0%	11,0%	12,2%	9,9%	10,3%	12,3%
Hættu fyrir minna en ári	5,6%	4,5%	4,9%	6,8%	6,5%	6,6%
Reykja sjaldnar en daglega	4,1%	4,7%	5,2%	5,6%	3,3%	6,4%
Reykja daglega	33,5%	27,4%	28,3%	26,5%	23,0%	21,2%
Fjöldi svarenda	1096	930	632	799	806	754

30-39 ára

■ Reykja daglega ■ Reykja sjaldnar en daglega ■ Hættu fyrir minna en ári
■ Hættu fyrir meira en ári ■ Hafa aldrei reykt

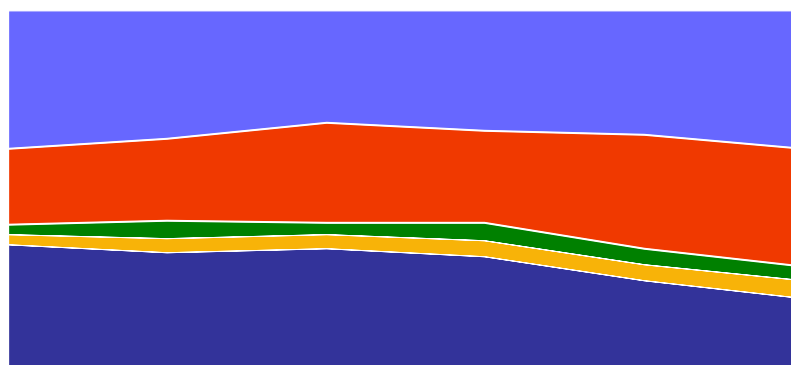


1989 - 1991 1992 - 1994 1995 - 1997 1998 - 2000 2001 - 2003 2004 - 2006

	Tímabil					
	1989 - 1991	1992 - 1994	1995 - 1997	1998 - 2000	2001 - 2003	2004 - 2006
Hafa aldrei reykt	33,8%	34,5%	35,8%	41,4%	46,7%	49,7%
Hættu fyrir meira en ári	21,2%	24,1%	21,1%	20,5%	22,0%	25,2%
Hættu fyrir minna en ári	5,7%	3,8%	4,0%	5,0%	5,9%	4,2%
Reykja sjaldnar en daglega	4,3%	3,1%	5,3%	4,6%	4,0%	3,9%
Reykja daglega	35,0%	34,5%	33,9%	28,5%	21,5%	17,0%
Fjöldi svarenda	1066	1026	682	863	783	735

40-49 ára

■ Reykja daglega ■ Reykja sjaldnar en daglega ■ Hættu fyrir minna en ári
■ Hættu fyrir meira en ári ■ Hafa aldrei reykt

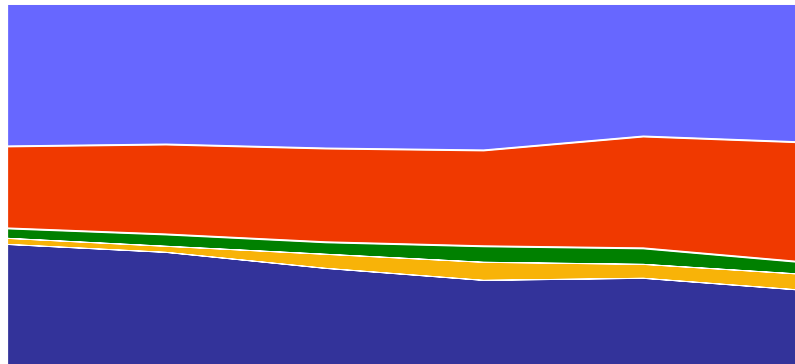


1989 - 1991 1992 - 1994 1995 - 1997 1998 - 2000 2001 - 2003 2004 - 2006

	Tímabil					
	1989 - 1991	1992 - 1994	1995 - 1997	1998 - 2000	2001 - 2003	2004 - 2006
Hafa aldrei reykt	37,9%	35,2%	30,8%	33,1%	34,3%	37,9%
Hættu fyrir meira en ári	21,1%	22,7%	27,7%	25,2%	31,5%	33,0%
Hættu fyrir minna en ári	2,7%	5,2%	3,2%	5,3%	4,3%	3,7%
Reykja sjaldnar en daglega	2,8%	3,9%	4,0%	4,2%	4,5%	5,1%
Reykja daglega	35,5%	33,0%	34,3%	32,2%	25,5%	20,3%
Fjöldi svarenda	816	790	647	737	718	783

50-59 ára

- Reykja daglega
- Reykja sjaldnar en daglega
- Hættu fyrir minna en ári
- Hættu fyrir meira en ári
- Hafa aldrei reykt



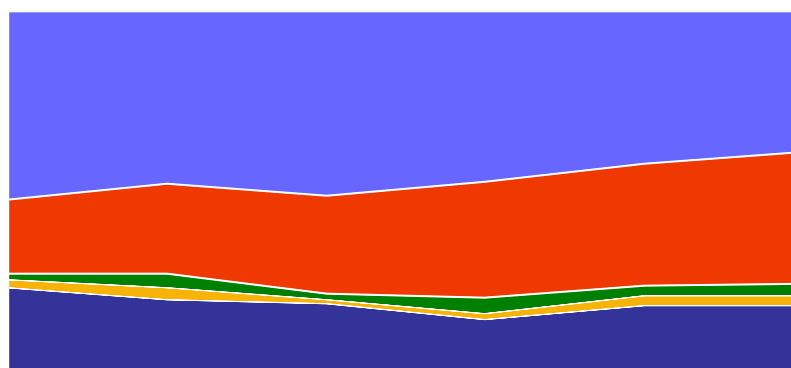
1989 - 1991 1992 - 1994 1995 - 1997 1998 - 2000 2001 - 2003 2004 - 2006

Tímabil

	1989 - 1991	1992 - 1994	1995 - 1997	1998 - 2000	2001 - 2003	2004 - 2006
Hafa aldrei reykt	39,3%	38,7%	39,8%	40,4%	36,6%	38,1%
Hættu fyrir meira en ári	22,5%	25,0%	26,0%	26,7%	30,8%	33,2%
Hættu fyrir minna en ári	3,0%	3,1%	3,4%	4,4%	4,4%	3,2%
Reykja sjaldnar en daglega	1,6%	1,7%	3,9%	4,6%	4,0%	4,7%
Reykja daglega	33,6%	31,5%	27,0%	24,0%	24,1%	20,7%
Fjöldi svarenda	608	540	415	480	522	593

60-69 ára

- Reykja daglega
- Reykja sjaldnar en daglega
- Hættu fyrir minna en ári
- Hættu fyrir meira en ári
- Hafa aldrei reykt



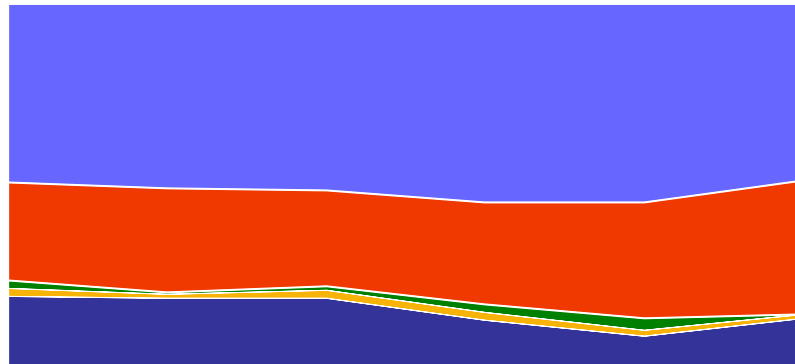
1989 - 1991 1992 - 1994 1995 - 1997 1998 - 2000 2001 - 2003 2004 - 2006

Tímabil

	1989 - 1991	1992 - 1994	1995 - 1997	1998 - 2000	2001 - 2003	2004 - 2006
Hafa aldrei reykt	51,8%	47,6%	50,7%	47,2%	42,2%	38,6%
Hættu fyrir meira en ári	20,5%	24,9%	26,9%	31,9%	33,4%	36,7%
Hættu fyrir minna en ári	1,9%	3,9%	1,7%	4,4%	2,7%	3,3%
Reykja sjaldnar en daglega	1,7%	3,4%	1,4%	1,5%	2,7%	2,5%
Reykja daglega	24,0%	20,2%	19,2%	15,0%	19,0%	18,9%
Fjöldi svarenda	521	466	349	339	332	360

70-79 ára

- Reykja daglega
- Reykja sjaldnar en daglega
- Hættu fyrir minna en ári
- Hættu fyrir meira en ári
- Hafa aldrei reykt



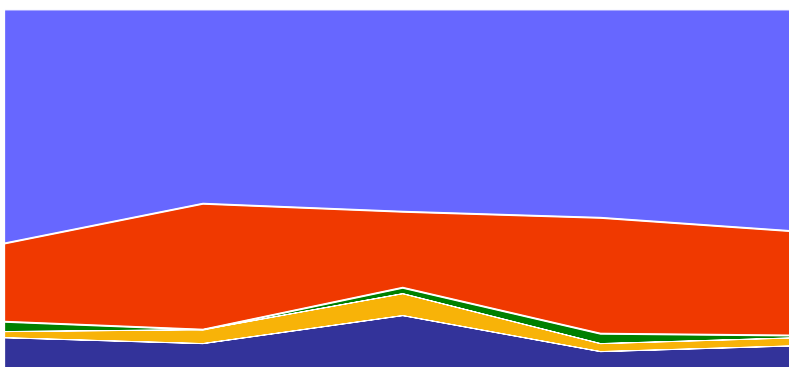
1989 - 1991 1992 - 1994 1995 - 1997 1998 - 2000 2001 - 2003 2004 - 2006

Tímabil

	1989 - 1991	1992 - 1994	1995 - 1997	1998 - 2000	2001 - 2003	2004 - 2006
Hafa aldrei reykt	49,1%	50,7%	51,1%	54,4%	54,5%	48,7%
Hættu fyrir meira en ári	27,3%	29,1%	26,5%	28,2%	32,3%	36,7%
Hættu fyrir minna en ári	2,1%	0,6%	1,1%	2,6%	3,1%	0,4%
Reykja sjaldnar en daglega	2,1%	1,1%	2,3%	2,3%	1,6%	1,1%
Reykja daglega	19,5%	18,6%	18,9%	12,5%	8,6%	13,1%
Fjöldi svarenda	385	361	264	305	257	267

80-89 ára

- Reykja daglega
- Reykja sjaldnar en daglega
- Hættu fyrir minna en ári
- Hættu fyrir meira en ári
- Hafa aldrei reykt



1992 - 1994 1995 - 1997 1998 - 2000 2001 - 2003 2004 - 2006

Tímabil

	1992 - 1994	1995 - 1997	1998 - 2000	2001 - 2003	2004 - 2006
Hafa aldrei reykt	64,6%	53,3%	55,7%	57,3%	61,2%
Hættu fyrir meira en ári	21,8%	35,0%	20,9%	32,0%	28,7%
Hættu fyrir minna en ári	2,7%	0,0%	1,7%	2,7%	0,8%
Reykja sjaldnar en daglega	1,4%	4,2%	6,1%	2,7%	2,3%
Reykja daglega	9,5%	7,5%	15,7%	5,3%	7,0%
Fjöldi svarenda	147	120	115	150	129

Svör	Fjöldi	Hlutfall %	Vikmörk +/-
Mjög miklu máli (5)	217	27,6	3,1
Frekar miklu máli (4)	356	45,3	3,5
Hvorki né (3)	133	16,9	2,6
Frekar litlu máli (2)	61	7,8	1,9
Mjög litlu máli (1)	19	2,4	1,1
Miklu máli		72,9	3,1
Hvorki né		16,9	2,6
Litlu máli		10,2	2,1
Fjöldi svara	786	100,0	
Tóku afstöðu	786	99,0	
Tóku ekki afstöðu	8	1,0	
Fjöldi svarenda	794	100,0	
Meðaltal	3,9		
Vikmörk ±	0,1		

Meðaltal er reiknað með því að leggja saman margfeldi af vægi svars og fjölda sem velja það svar og deila upp í summuna með heildarfjölda svara. Í töflunni hér fyrir ofan reiknast meðaltal skv. eftirfarandi formúlu: $[Mjög\ miklu\ máli\ (fj.\ x\ 5) + Frekar\ miklu\ máli\ (fj.\ x\ 4) + hvorki\ né\ (fj.\ x\ 3) + Frekar\ litlu\ máli\ (fj.\ x\ 2) + mjög\ litlu\ máli\ (fj.\ x\ 1)] / Heildarfjöldi\ svara.$

Meðaltalið tekur gildi á kvarðanum 1 til 5.

Staðalfrávik er algengur mælikvarði á dreifingu svara í kringum meðaltal. Það segir til um hversu lík eða ólík svör þátttakenda við spurningu eru. Hátt staðalfrávik ber að túlka þannig að svör þátttakenda séu ólík en lágt staðalfrávik þannig að svörin séu lík.

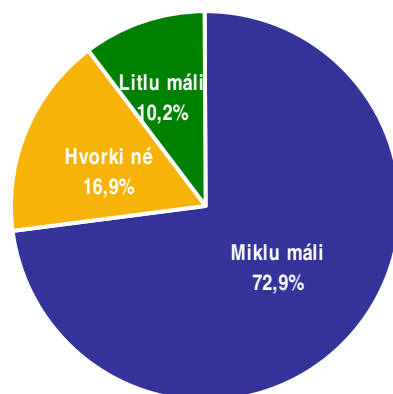
Töflur

Niðurstöður fyrir hverja spurningu eru settar fram í töflum og myndum. Hver spurning er efst á hverri blaðsíðu og nafnið á því sem hún á að mæla er sett fyrir ofan hverja töflu. Í töflunni er hægt að sjá svör þátttakenda og hve margir þeirra tóku ekki afstöðu til þessarar spurningar eða voru ekki spurðir. Í töflunni hér til hliðar má sjá að rétt tæp 28% þátttakenda telja það sem spurt var um skipta mjög miklu máli og ríflega 45% frekar miklu. Ef teknir eru saman þeir sem segja þetta skipta „frekar miklu“ og „mjög miklu“ þá gefur það naumlega 73%.

Vikmörk

Til að geta áttað sig betur á niðurstöðum rannsókna er nauðsynlegt að skilja hvað vikmörk eru. Vikmörk eru reiknuð fyrir hverja hlutfallstölu og meðaltöl og ná jafn langt upp fyrir og niður fyrir töluna nema ef vikmörkin fara niður að 0% eða upp að 100%. Oftast er miðað við 95% vissu. Segja má með 95% vissu að niðurstaða sem fengin er úr rannsókn lægi innan þessara vikmarka ef allir í þýðinu væru spurðir. Dæmi: segja má með 95% vissu að hefðu allir í þýði verið spurðir, hefðu á bilinu 24,5% til 30,7% (27,6% +/- 3,1%) þeirra sagt að þetta skipti mjög miklu máli.

Í framhaldi af þessu er hægt að bera saman svarmöguleikana. Ef vikmörkin skarast ekki er munur á þeim marktækur. T.d. væri hægt að segja með 95% vissu að marktækt fleiri einstaklingar teldu það sem spurt var um skipta mjög miklu máli en frekar miklu máli.



Myndir

Í myndum er reynt að draga saman helstu niðurstöður þannig að auðvelt sé fyrir lesandann að átta sig á hvað sé markverðast hverju sinni. Ennfremur er oft gerð greining á hverri spurningu eftir öðrum greiningarbreytum í könnuninni. Má þar nefna kyn, aldur, búsetu, menntun og aðrar spurningar í sömu könnun. Hér fyrir neðan má sjá greiningu eftir kyni og aldri þátttakenda. Þar sést að ekki er munur á meðaltölum eftir kyni en hins vegar er munur eftir aldri þátttakenda. Hér skiptir það sem spurt var um þá sem eldri eru meira máli en þá sem yngri eru.

Greiningar

	Fjöldi	Mjög miklu	Frekar miklu	Í meðal-lagi	Frekar litlu	Mjög litlu	Meðaltal
Kyn							
Karlar	396	28,8%	43,7%	17,2%	7,1%	3,3%	3,9
Konur	390	26,4%	46,9%	16,7%	8,5%	1,5%	3,9
Aldur *							
16-24 ára	166	22,1%	44,8%	16,3%	12,8%	4,0%	3,7
25-34 ára	159	22,6%	42,8%	16,4%	13,8%	4,4%	3,7
35-44 ára	164	25,0%	42,1%	24,4%	7,3%	1,2%	3,8
45-54 ára	136	30,1%	47,8%	15,4%	5,1%	1,5%	4,0
55-75 ára	161	32,3%	48,4%	11,8%	4,3%	3,1%	4,0

* Marktækur munur á meðaltölum hópa

Marktekt

Algengur misskilningur er að ef niðurstaða tölfræðiþrófs er ekki tölfræðilega marktæk þá sé ekkert að marka þá niðurstöðu. Það er rangt, því eina merking tölfræðilegrar marktæktar felst í því hvort hægt sé að alhæfa mun í úrtaki yfir á þýði.

Við úrvinnslu á niðurstöðum eru alla jafna notuð tölfræðiþróf sem greina hvort munur á tilteknum hópum sé tölfræðilega marktækur eða ekki. Í flestum tilfellum er einhver munur á öllum hópnum sem athugaðir eru. Þar sem einungis er verið að vinna með úrtök eru marktæktarþróf notuð til að meta hvort hægt sé að staðhæfa hvort einhver munur sé einnig í því þýði sem úrtakið var dregið úr (dæmi um þýði: Allir Íslendingar á aldrinum 18-69 ára). Ef niðurstaða er ekki tölfræðilega marktæk er ekki hægt að staðhæfa að einhver munur sé á tilteknum hópum í þýði þrátt fyrir að munur sé á þeim í úrtakinu. Ef niðurstaða er tölfræðilega marktæk má álykta sem svo að munur sé á þessum hópum í þýðinu.