

# Tóbaksvarnaráð

- Umfang reykinga -  
Samantekt 2003

## TRÚNAÐARMÁL

# GALLUP

The logo for IMG, consisting of the letters 'IMG' in white on a dark blue square background.

Skýrsla þessi og innihald hennar er eingöngu til innanhússnota hjá því fyrirtæki, stofnun eða einstaklingi sem hana keypti. Öll opinber birting eða dreifing er óheimil án skriflegs leyfis IMG Gallup.

Allur réttur áskilinn: © IMG Gallup

IMG Gallup er aðili  
að Gallup International



Efnisyfirlit

Bls.

<b>FRAMKVÆMD</b> .....	5
<b>NIÐURSTÖÐUR</b>	
<b>ALLIR</b>	
<b>Tíðni og greiningar</b>	
Reykir þú eða hefur þú reykt? .....	6
Greint eftir kyni .....	8
Greint eftir aldri .....	9
Greint eftir búsetu .....	11
Greint eftir menntun .....	12
Greint eftir starfssviði .....	13
Greint eftir tekjum .....	14
Hvað reykir þú? .....	15
<b>Þróun</b>	
Þeir sem reykja daglega .....	16
Greint eftir kyni .....	16
Greint eftir aldri .....	17
Greint eftir kyni og aldri - 15-19 ára .....	18
Greint eftir kyni og aldri - 20-29 ára .....	18
Greint eftir kyni og aldri - 30-39 ára .....	19
Greint eftir kyni og aldri - 40-49 ára .....	19
Greint eftir kyni og aldri - 50-59 ára .....	20
Greint eftir kyni og aldri - 60-69 ára .....	20
Greint eftir kyni og aldri - 70-79 ára .....	21
Greint eftir kyni og aldri - 80-89 ára .....	21
Greint eftir búsetu .....	22
Samanburður milli 1991 og 2003 eftir aldri .....	22
Þeir sem reykja sjaldnar en daglega .....	23
Þeir sem hættu að reykja fyrir minna en ári .....	23
Þeir sem hættu að reykja fyrir meira en ári .....	24
Þeir sem hafa aldrei reykt .....	24

**18-69 ÁRA**

**Tíðni og greiningar**

Reykir þú eða hefur þú reykt? .....	25
Greint eftir kyni .....	27
Greint eftir búsetu .....	28
Greint eftir menntun .....	29
Greint eftir starfssviði .....	30
Greint eftir tekjum .....	31

**Þróun**

Þeir sem reykja daglega .....	32
Greint eftir kyni .....	32
Greint eftir búsetu .....	33
Þeir sem reykja sjaldnar en daglega .....	33
Þeir sem hættu að reykja fyrir minna en ári .....	34
Þeir sem hættu að reykja fyrir meira en ári .....	34
Þeir sem hafa aldrei reykt .....	35

## Lýsing á rannsókn

<b>Unnið fyrir</b>	Tóbaksvarnaráð - Samantekt þriggja kannana 2003
<b>Markmið</b>	Að kanna umfang reykinga
<b>Framkvæmdatími</b>	Mars - september 2003
<b>Aðferð</b>	Símakannanir
<b>Úrtak</b>	Úrtök úr þjóðskrá, 15 - 89 ára af öllu landinu
<b>Verknúmer</b>	12084

## Stærð úrtaka og svörun

	Fjöldi svarenda	Svarhlutfall
<b>Könnun 1</b>	882	67,8%
<b>Könnun 2</b>	862	67,8%
<b>Könnun 3</b>	844	62,8%

## Greiningarbreytur

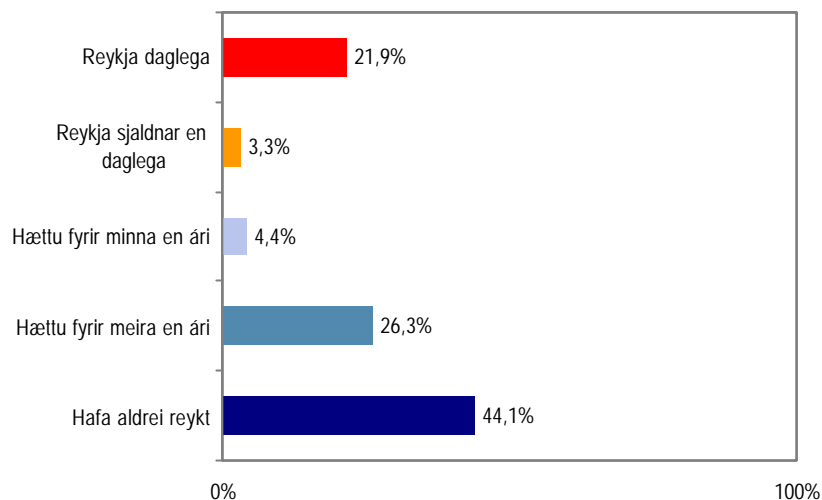
<b>Kyn</b>	Karlar og konur
<b>Aldur</b>	Átta aldursflokkar / Fimm aldursflokkar
<b>Búseta</b>	Höfuðborgarsvæðið og landsbyggðin
<b>Menntun</b>	Fimm flokkar
<b>Starfssvið</b>	Sex flokkar
<b>Fjölskyldutekjur</b>	Heildartekjur allra á heimilinu á mánuði, fjórir flokkar

Reykjavík, 13. nóvember 2003  
Bestu þakkir fyrir gott samstarf,

Þóra Ásgeirsdóttir  
Sigrún Drífa Jónsdóttir  
Matthías Þorvaldsson

## Reykir þú eða hefur þú reykt?

Svör	Fjöldi	Hlutfall %	Vik-mörk +/-
Reykja daglega	564	21,9	1,6
Reykja sjaldnar en daglega	86	3,3	0,7
Hættu fyrir minna en ári	112	4,4	0,8
Hættu fyrir meira en ári	677	26,3	1,7
Hafa aldrei reykt	1135	44,1	1,9
Fjöldi svara	2574	100,0	
Tóku afstöðu	2574	99,5	
Tóku ekki afstöðu	14	0,5	
Fjöldi svarenda	2588	100,0	

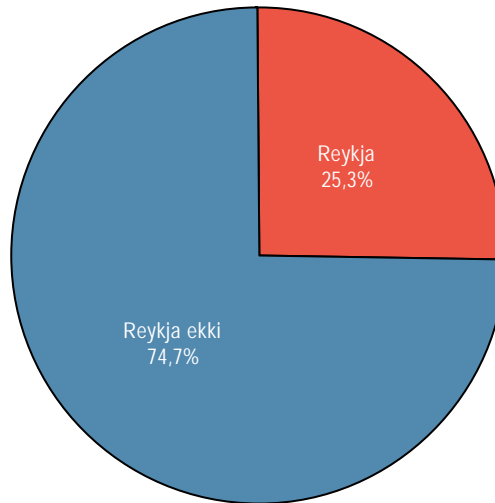


### Greiningar

	Fjöldi svara	Reykja daglega	Reykja sjaldnar en daglega	Hættu fyrir minna en ári	Hættu fyrir meira en ári	Hafa aldrei reykt	Samtals
<b>Kyn *</b>							
Karlar	1232	24,9%	3,2%	4,4%	27,7%	39,8%	100,0%
Konur	1342	19,2%	3,4%	4,3%	25,0%	48,1%	100,0%
<b>Aldur *</b>							
15-19 ára	278	16,9%	2,5%	9,0%	5,8%	65,8%	100,0%
20-29 ára	524	21,8%	3,1%	5,3%	11,6%	58,2%	100,0%
30-39 ára	498	21,7%	4,8%	4,6%	23,1%	45,8%	100,0%
40-49 ára	442	29,9%	3,2%	4,5%	29,2%	33,3%	100,0%
50-59 ára	371	25,1%	4,3%	3,5%	40,2%	27,0%	100,0%
60-69 ára	229	17,9%	2,2%	0,9%	43,7%	35,4%	100,0%
70-79 ára	158	15,8%	2,5%		46,2%	35,4%	100,0%
80-89 ára	74	5,4%		1,4%	45,9%	47,3%	100,0%
<b>Búseta</b>							
Höfuðborgarsvæðið	1510	21,5%	3,5%	4,3%	26,4%	44,2%	100,0%
Landsbygðin	1064	22,5%	3,1%	4,4%	26,1%	43,9%	100,0%
<b>Menntun *</b>							
Grunnskólapróf	503	23,9%	2,8%	5,6%	27,0%	40,8%	100,0%
Grunnskólapróf og viðbót	688	29,2%	2,5%	3,5%	27,5%	37,4%	100,0%
Framhaldsskólapróf	553	22,2%	4,3%	4,7%	31,3%	37,4%	100,0%
Framhaldsskólapróf og viðbót	236	16,9%	3,8%	5,5%	19,9%	53,8%	100,0%
Háskólapróf	485	13,2%	4,1%	3,7%	24,5%	54,4%	100,0%
<b>Starfssvið *</b>							
Verkafl/Einf.þj.st/Sjóm/Bændur	492	31,7%	4,5%	5,3%	23,2%	35,4%	100,0%
Faglærð iðnaðarstörf	119	32,8%	1,7%	2,5%	24,4%	38,7%	100,0%
Skrifst.+Fagl.við opinb. þjón.	500	17,6%	3,6%	3,6%	32,8%	42,4%	100,0%
Stj.st/Atvrek/Sérfræðingar	569	20,2%	4,2%	3,7%	27,8%	44,1%	100,0%
Nemar	395	13,4%	2,8%	8,1%	9,9%	65,8%	100,0%
Heimav./Öryrkjar/Atvl./Ellil.þegar	360	26,9%	1,9%	2,5%	38,1%	30,6%	100,0%
<b>Fjölskyldutekjur</b>							
Læгри en 250 þúsund	622	25,6%	3,7%	3,5%	30,2%	37,0%	100,0%
250 til 399 þúsund	673	26,3%	3,3%	3,7%	24,2%	42,5%	100,0%
400 til 549 þúsund	393	23,4%	2,8%	5,3%	26,2%	42,2%	100,0%
550 þúsund eða hærr	305	18,4%	3,6%	5,9%	30,2%	42,0%	100,0%

\* Marktækt

## Reykir þú eða hefur þú reykt?

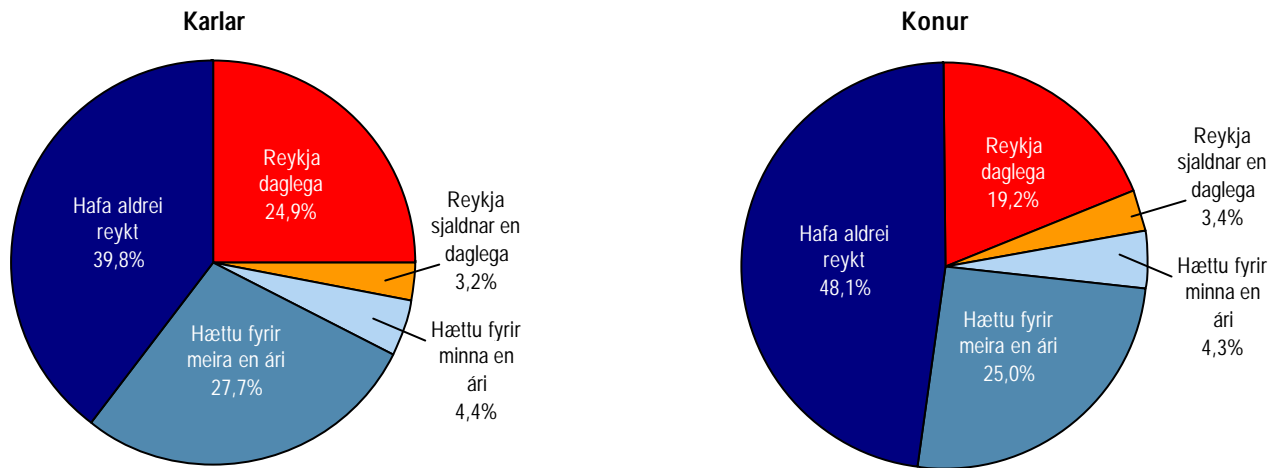


## Greiningar

	Fjöldi svara	Reykja	Reykja ekki
<b>Kyn *</b>			
Karlar	1232	28,2%	71,8%
Konur	1342	22,6%	77,4%
<b>Aldur *</b>			
15-19 ára	278	19,4%	80,6%
20-29 ára	524	24,8%	75,2%
30-39 ára	498	26,5%	73,5%
40-49 ára	442	33,0%	67,0%
50-59 ára	371	29,4%	70,6%
60-69 ára	229	20,1%	79,9%
70-79 ára	158	18,4%	81,6%
80-89 ára	74	5,4%	94,6%
<b>Búseta</b>			
Höfuðborgarsvæðið	1510	25,0%	75,0%
Landsbyggðin	1064	25,6%	74,4%
<b>Menntun *</b>			
Grunnskólapróf	503	26,6%	73,4%
Grunnskólapróf og viðbót	688	31,7%	68,3%
Framhaldsskólapróf	553	26,6%	73,4%
Framhaldsskólapróf og viðbót	236	20,8%	79,2%
Háskólapróf	485	17,3%	82,7%
<b>Starfssvið *</b>			
Verkaf/Einf. þj. st/Sjóm/Bændur	492	36,2%	63,8%
Faglærð iðnaðarstörf	119	34,5%	65,5%
Skrifsst.+Fagl.við opinb. þjón.	500	21,2%	78,8%
Stj.st./Atvrek/Sérfræðingar	569	24,4%	75,6%
Nemar	395	16,2%	83,8%
Heimav./Öryrkjar/Atvl./Eiðil.þegar	360	28,9%	71,1%
<b>Fjölskyldutekjur</b>			
Lægri en 250 þúsund	622	29,3%	70,7%
250 til 399 þúsund	673	29,6%	70,4%
400 til 549 þúsund	393	26,2%	73,8%
550 þúsund eða hærr	305	22,0%	78,0%

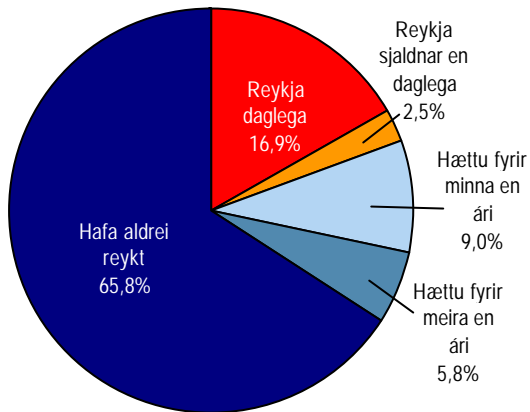
\* Marktækt

## Reykir þú eða hefur þú reykt? - Greint eftir kyni

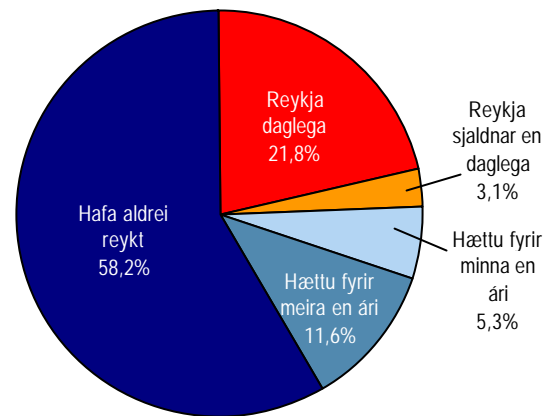


## Reykir þú eða hefur þú reykt? - Greint eftir aldri

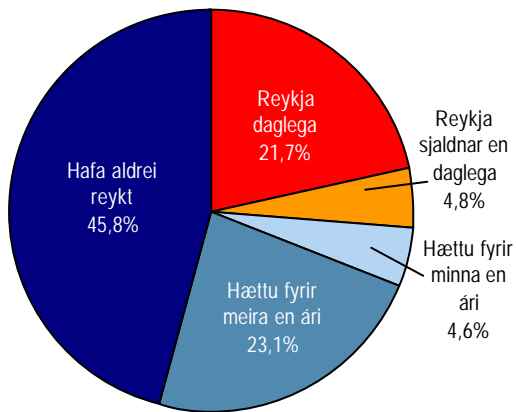
15 - 19 ára



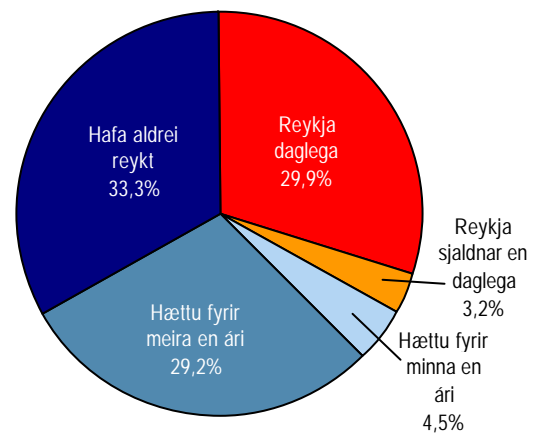
20 - 29 ára



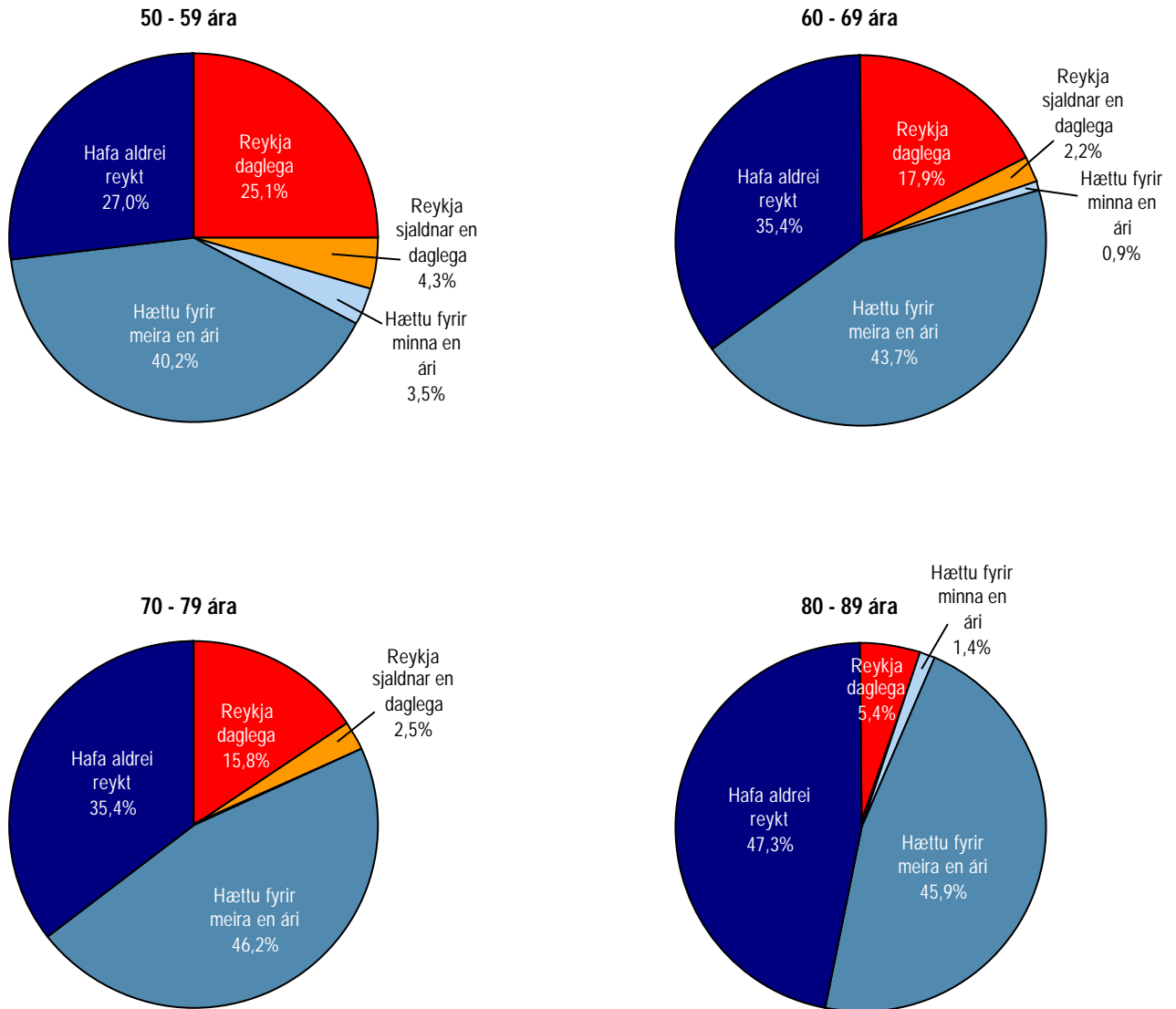
30 - 39 ára



40 - 49 ára

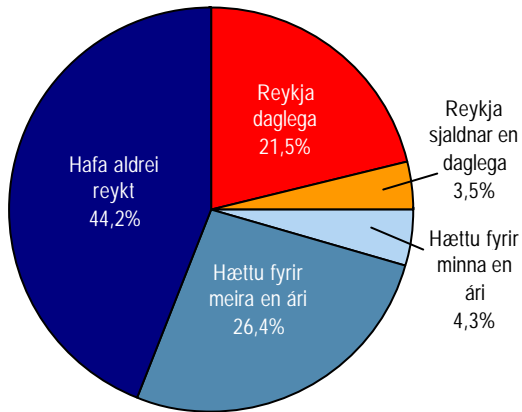


Reykir þú eða hefur þú reykt? - Greint eftir aldri (frh.)

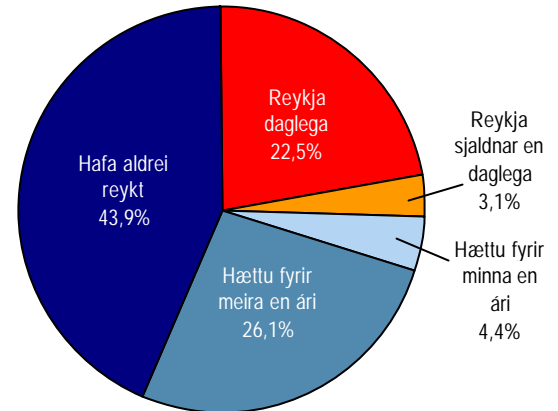


## Reykir þú eða hefur þú reykt? - Greint eftir búsetu

Höfuðborgarsvæðið

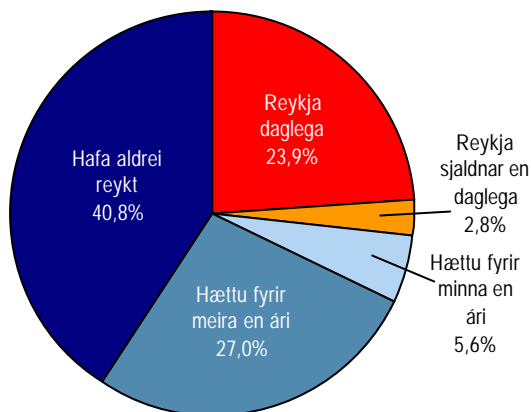


Landsbyggðin

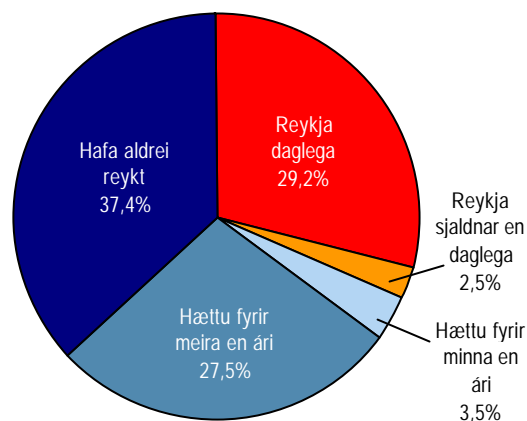


## Reykir þú eða hefur þú reykt? - Greint eftir menntun

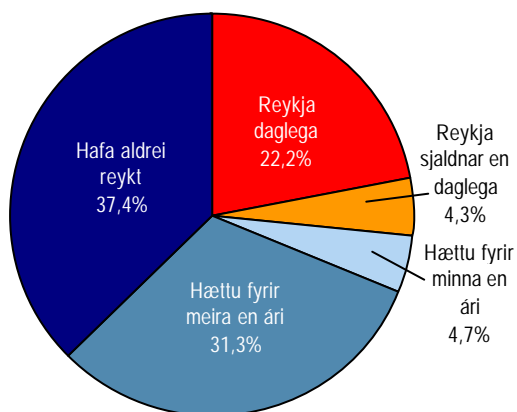
Grunnskólapróf



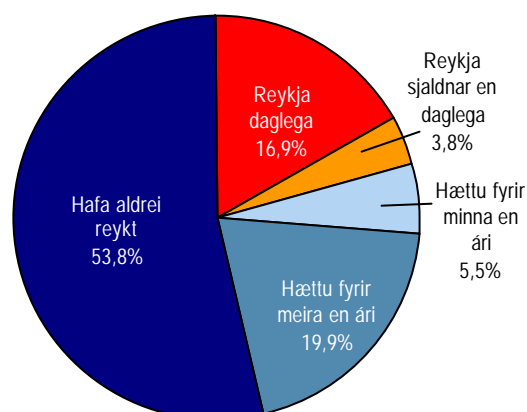
Grunnskólapróf og viðbót



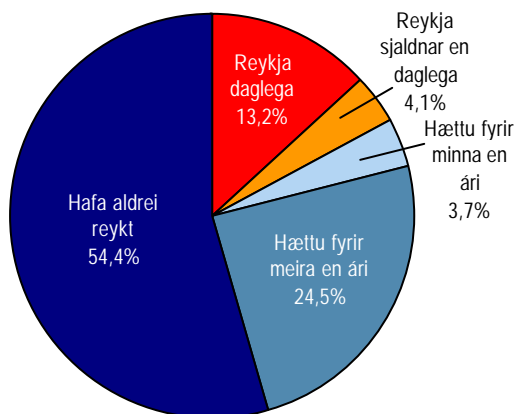
Framhaldsskólapróf



Framhaldsskólapróf og viðbót

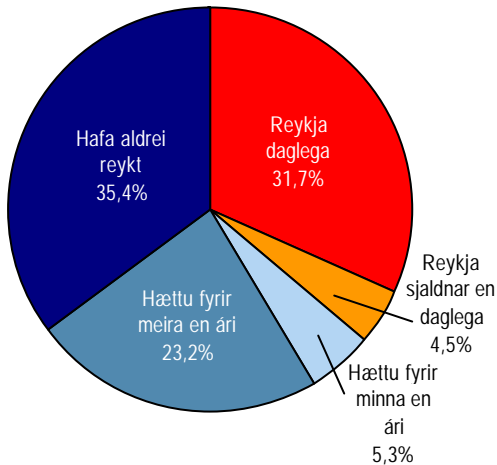


Háskólapróf

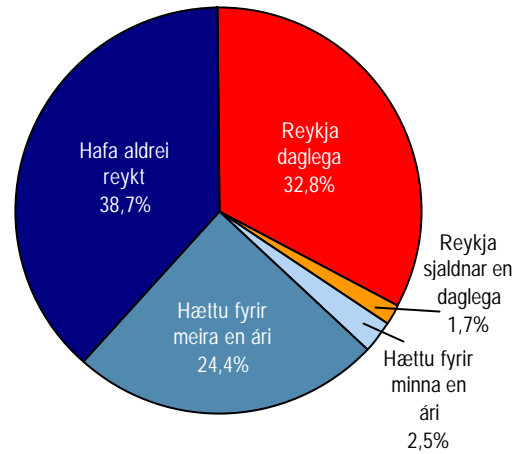


## Reykir þú eða hefur þú reykt? - Greint eftir starfssviði

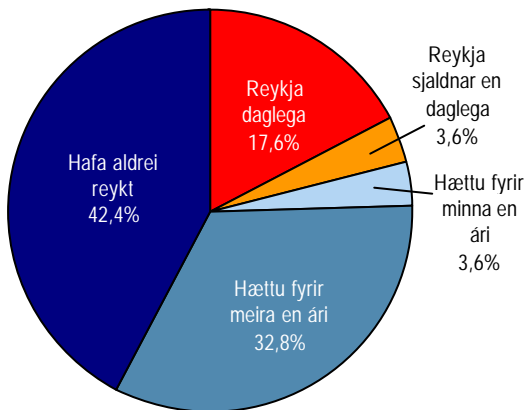
**Verkafólk/Einföld  
þjónustustörf/Sjómenn/Bændur**



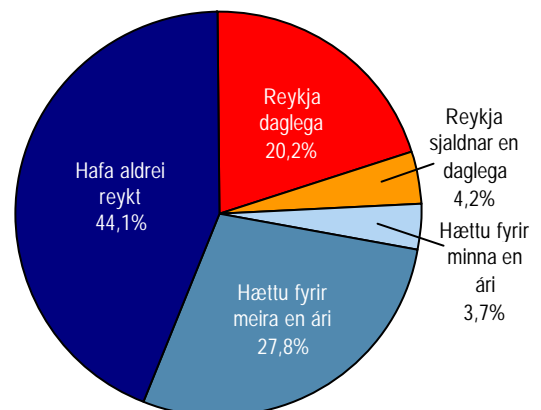
**Faglærð iðnaðarstörf**



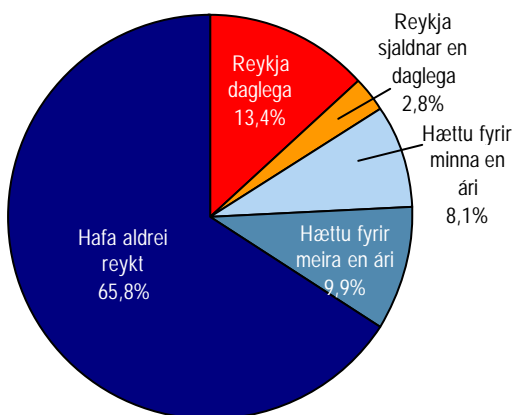
**Skrifstofustörf/Faglærð störf við  
opinbera þjónustu**



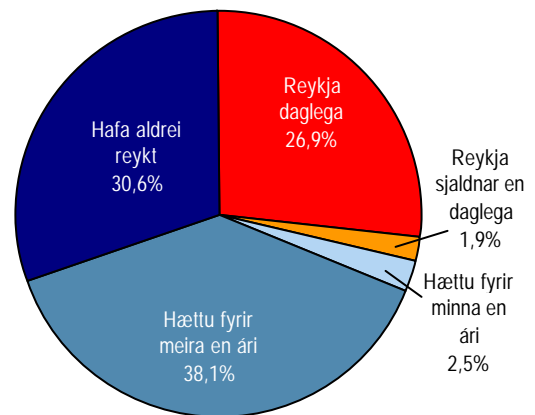
**Stjórnunarstörf/Atvinnurekendur/  
Sérfræðingar**



**Nemar**

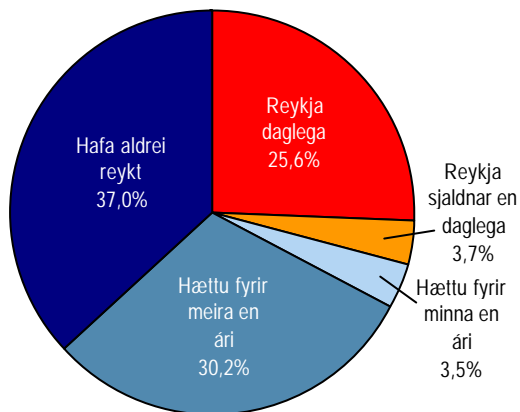


**Heimavinnandi/Öryrkjar/Atvinnulausir/  
Ellilífeyrisþegar**

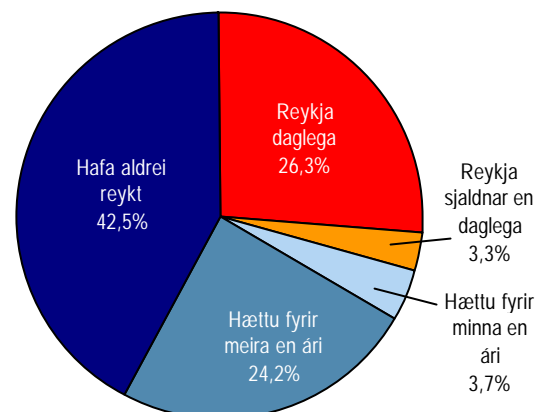


## Reykir þú eða hefur þú reykt? - Greint eftir fjölskyldutekjum

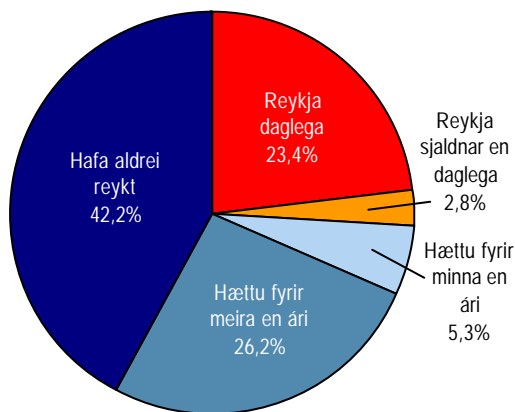
Lægri en 250 þúsund



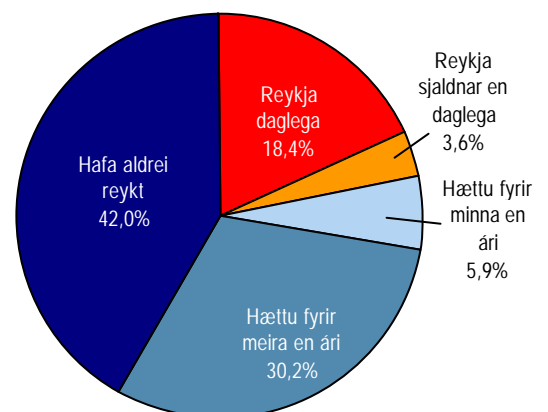
250 - 399 þúsund



400 - 549 þúsund



550 þúsund eða hærrí



## Hvað reykir þú?

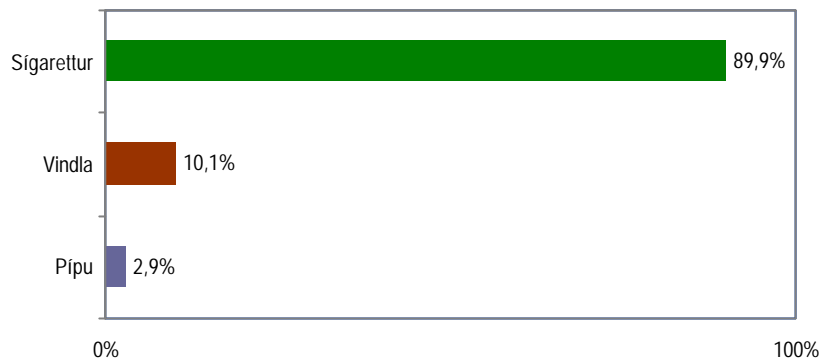
Svör	Fjöldi	Vik- Hlutfall mörk	
		%	+/-
Sígarettur	187	89,9	4,1
Vindla	21	10,1	4,1
Pípu	6	2,9	2,3
Fjöldi svara	214		
Tóku afstöðu	208	99,5	
Tóku ekki afstöðu	1	0,5	
Fjöldi svarenda	209	100,0	

Í þessari spurningu mátti nefna fleiri en einn svarmöguleika. Hlutfallstölur eru því reiknaðar út frá fjölda þeirra sem tóku afstöðu en ekki fjölda svara.

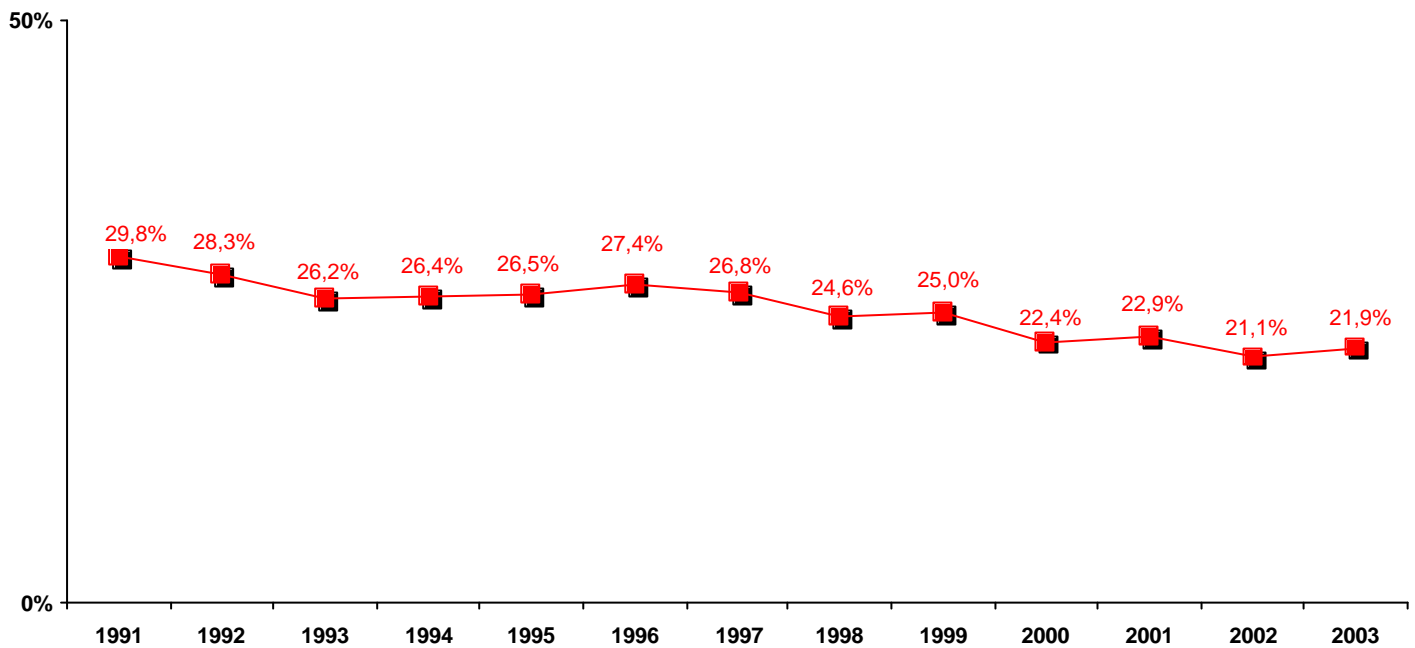
**Athugið:**

Þessarar spurningar var aðeins spurt í einni af könnunum þremur.

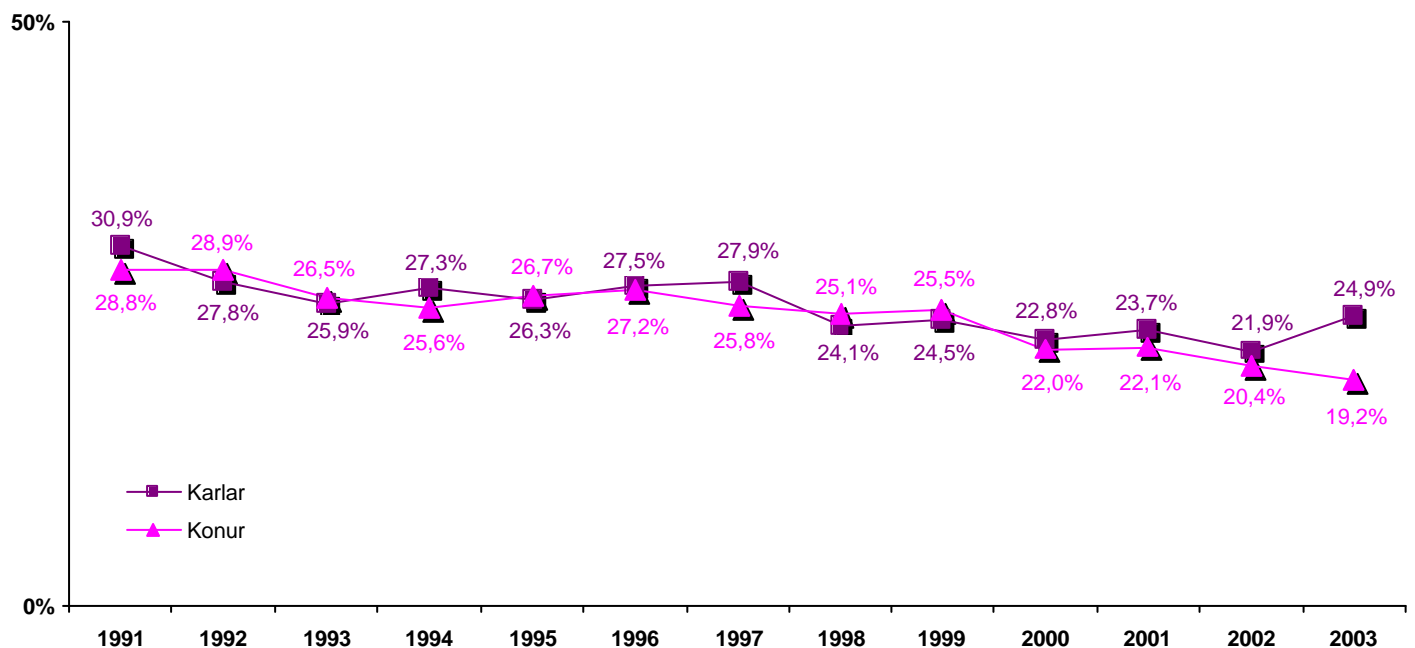
Vegna dreifingar svara er spurningin ekki greind eftir bakgrunnsbreytum.



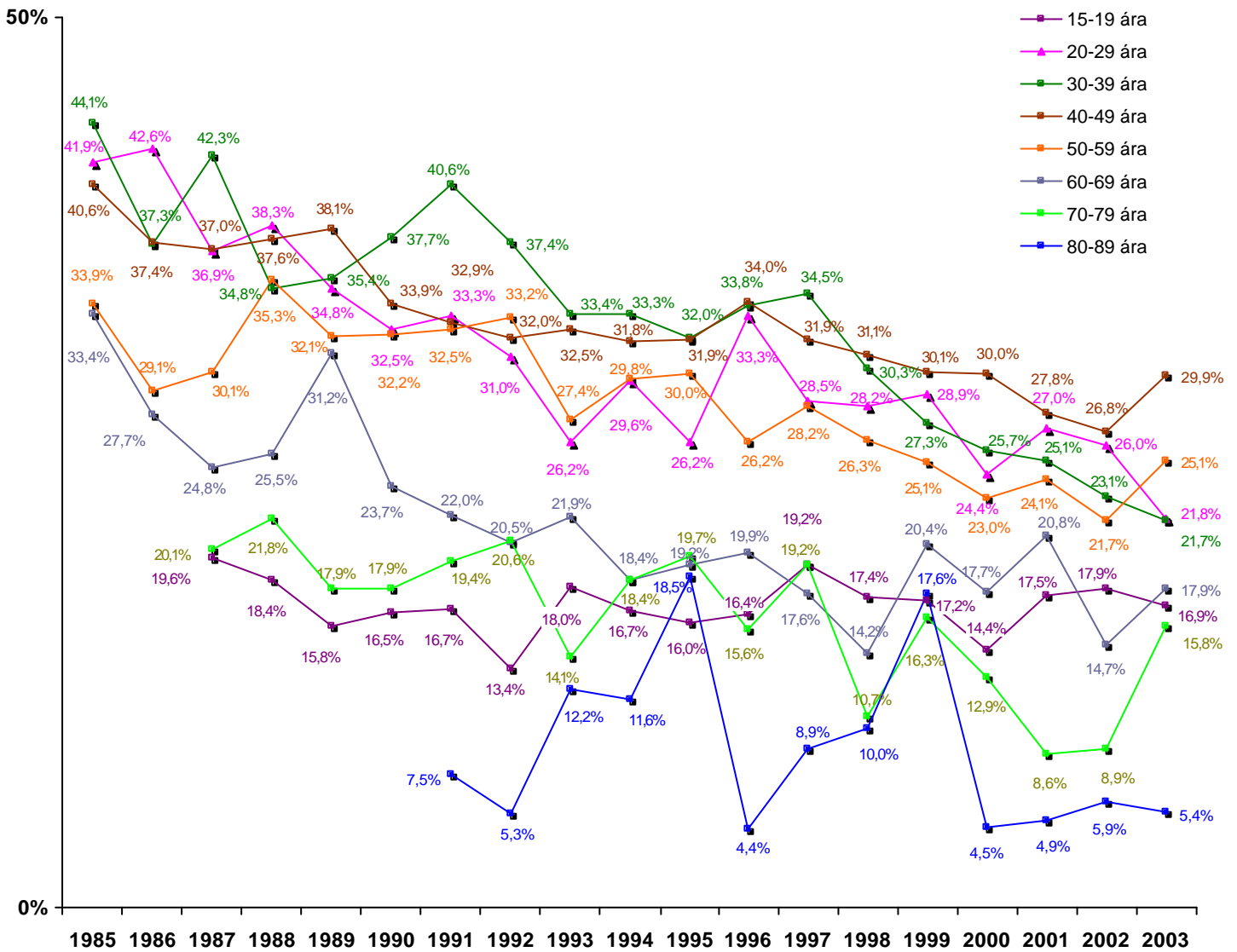
### Þeir sem reykja daglega



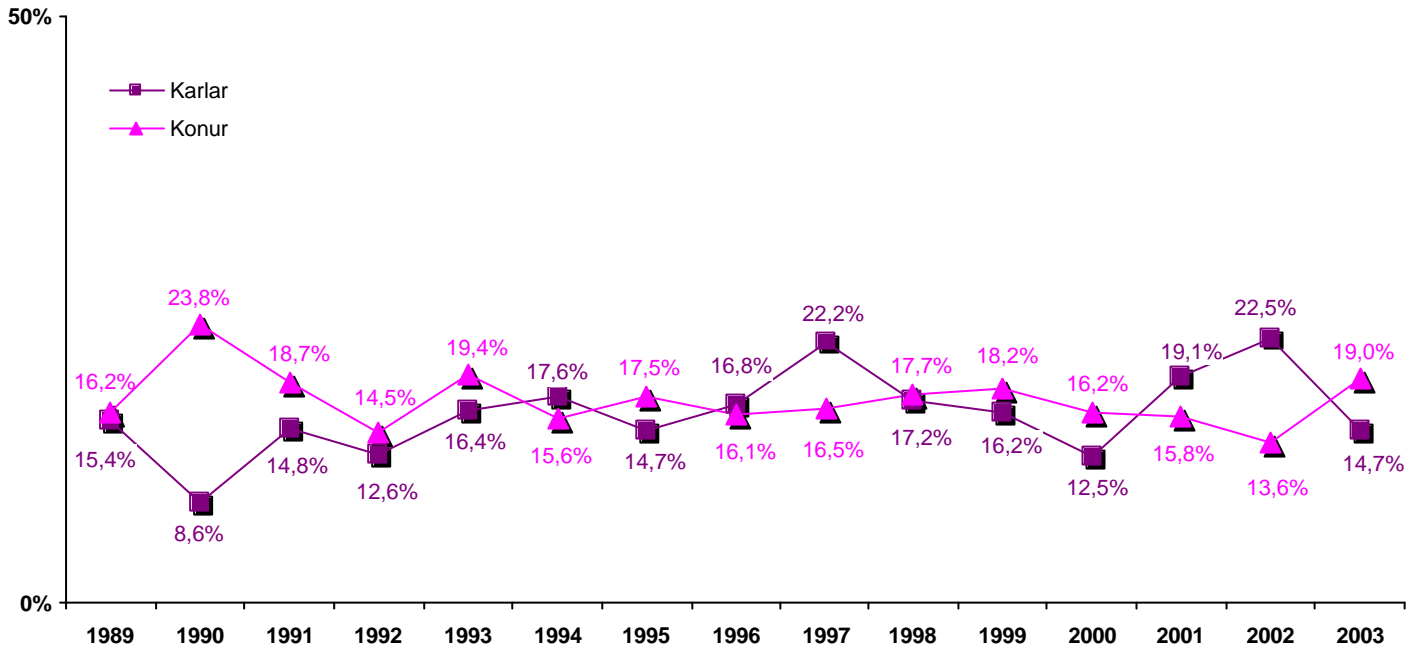
### Þeir sem reykja daglega - greint eftir kyni



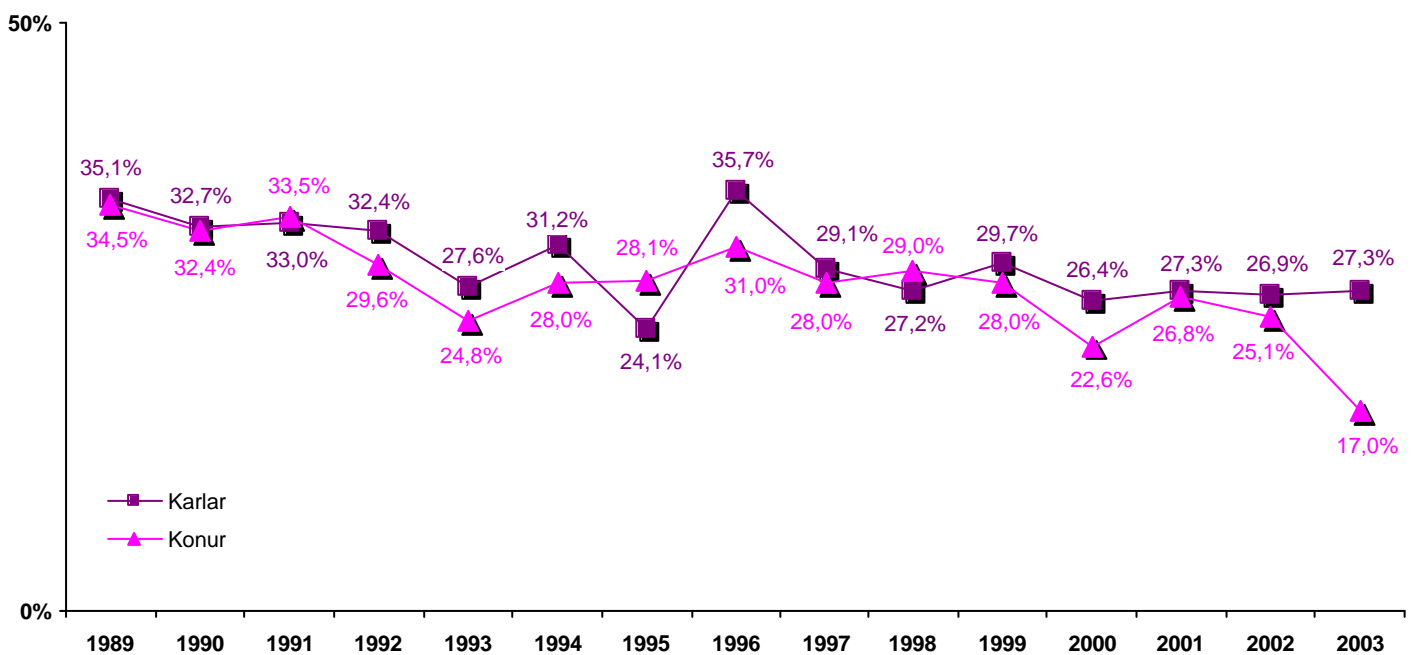
Þeir sem reykja daglega - Greint eftir aldri



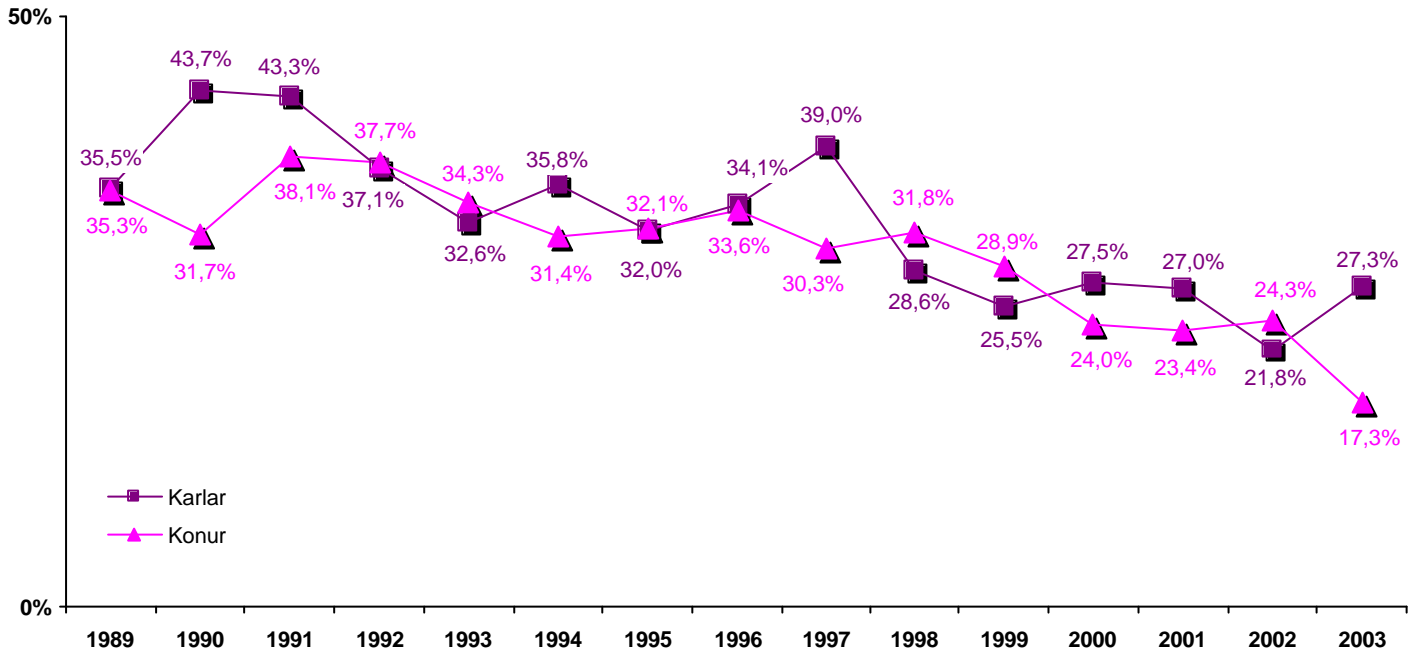
Þeir sem reykja daglega - Greint eftir kyni og aldri - 15-19 ára



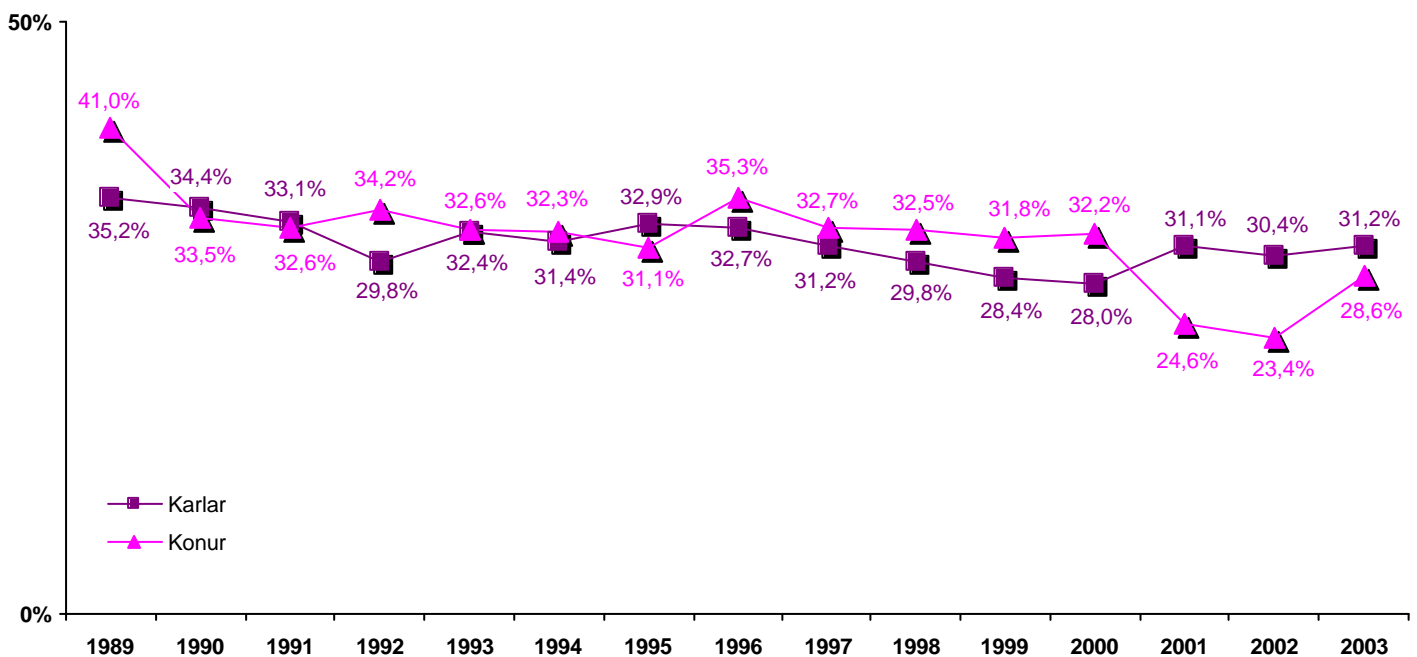
Þeir sem reykja daglega - Greint eftir kyni og aldri - 20-29 ára



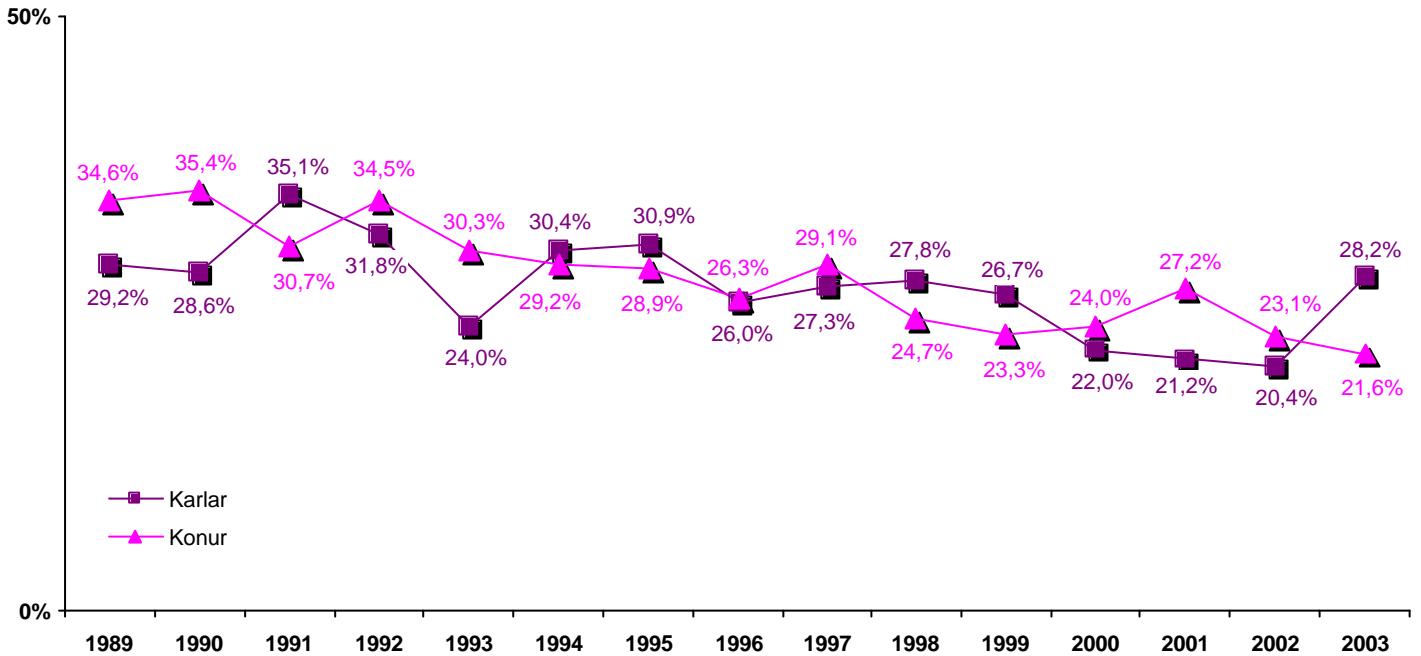
Þeir sem reykja daglega - Greint eftir kyni og aldri - 30-39 ára



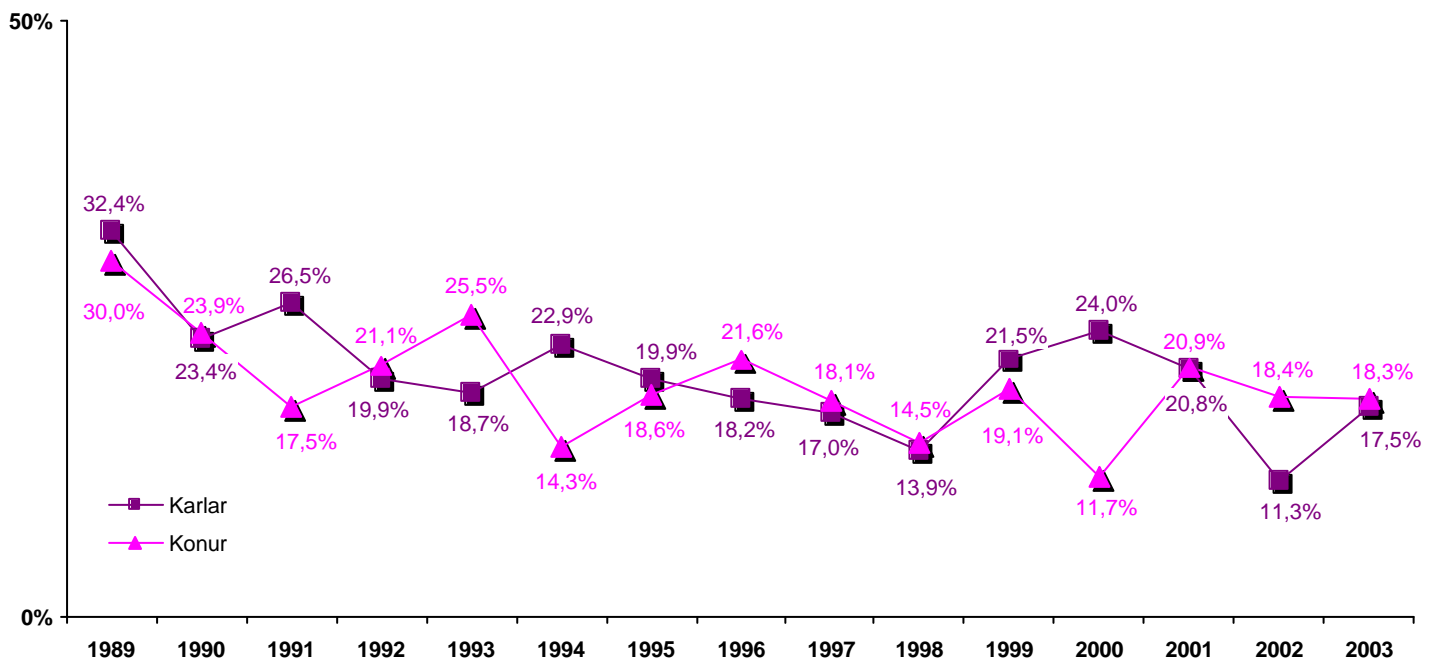
Þeir sem reykja daglega - Greint eftir kyni og aldri - 40-49 ára



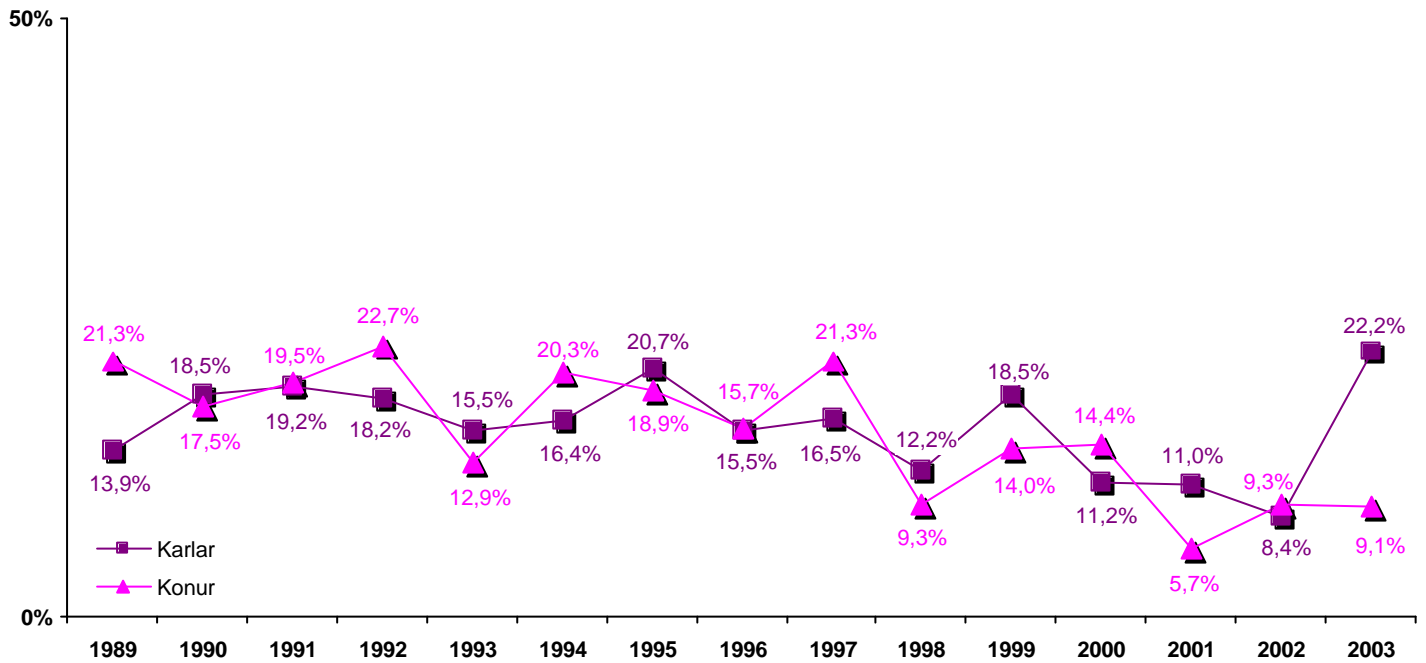
Þeir sem reykja daglega - Greint eftir kyni og aldri - 50-59 ára



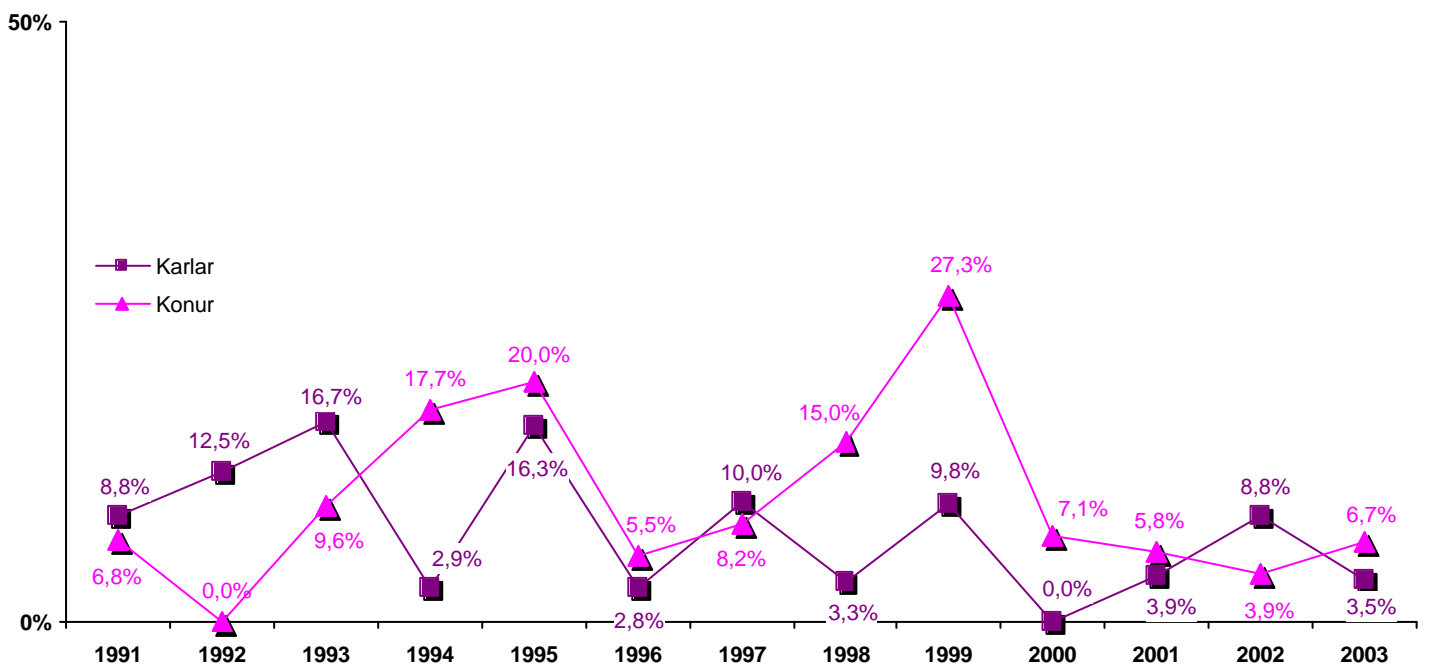
Þeir sem reykja daglega - Greint eftir kyni og aldri - 60-69 ára



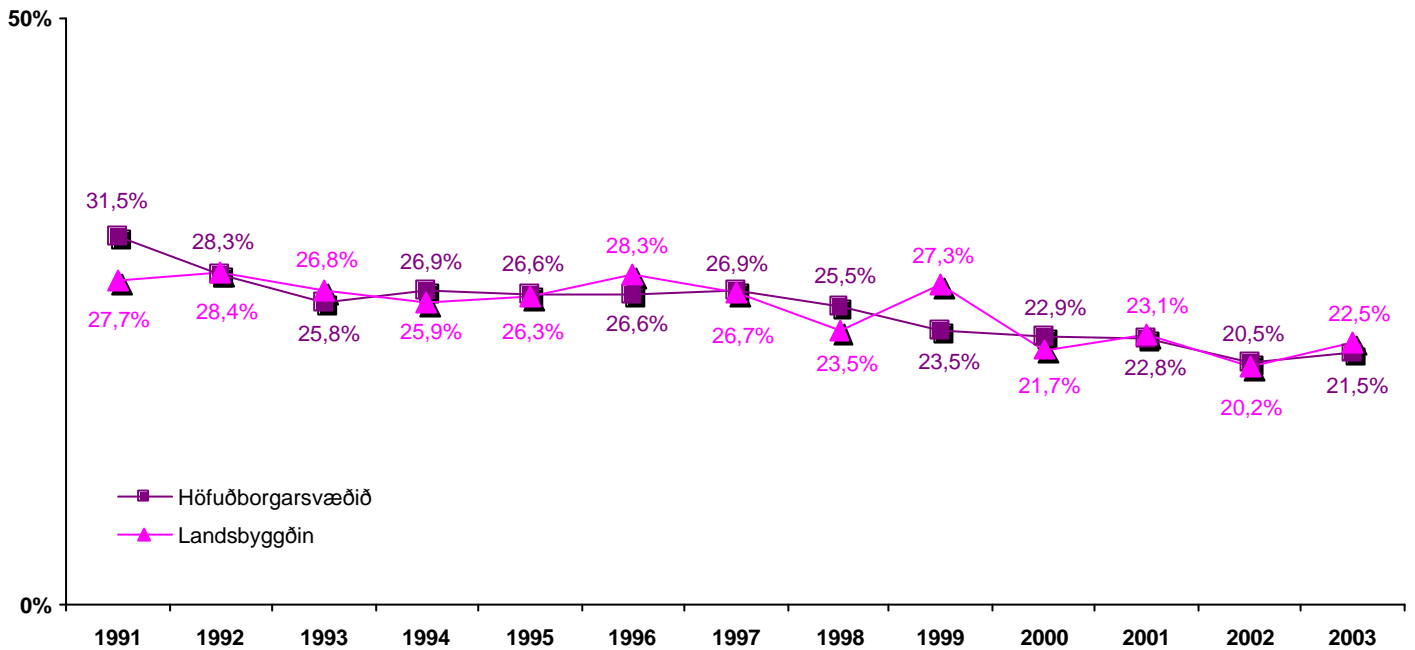
Þeir sem reykja daglega - Greint eftir kyni og aldri - 70-79 ára



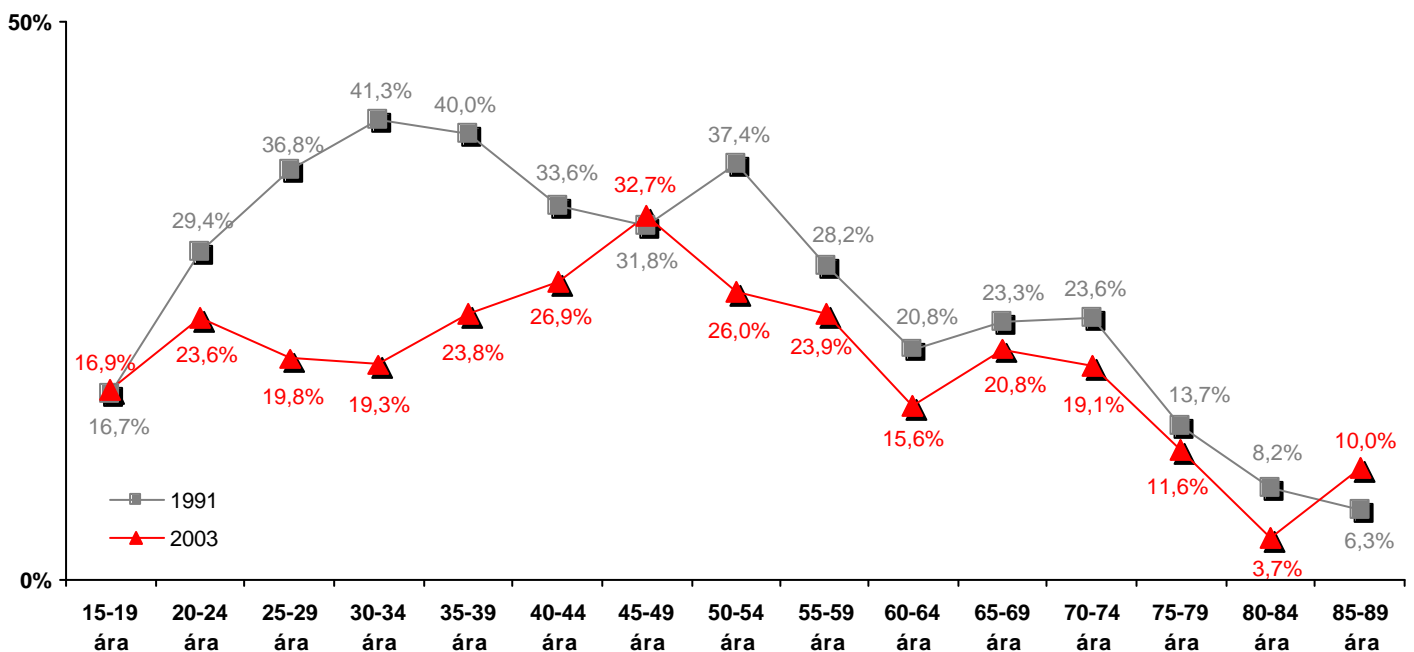
Þeir sem reykja daglega - Greint eftir kyni og aldri - 80-89 ára



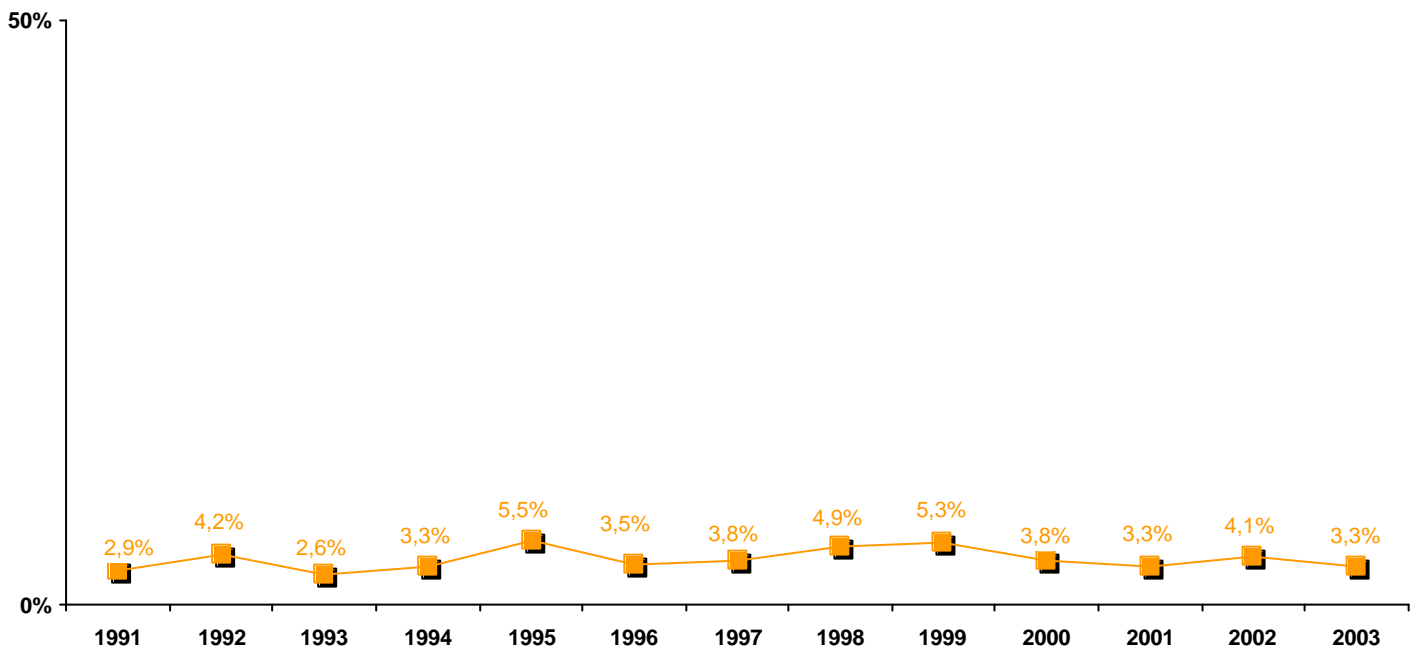
Þeir sem reykja daglega - greint eftir búsetu



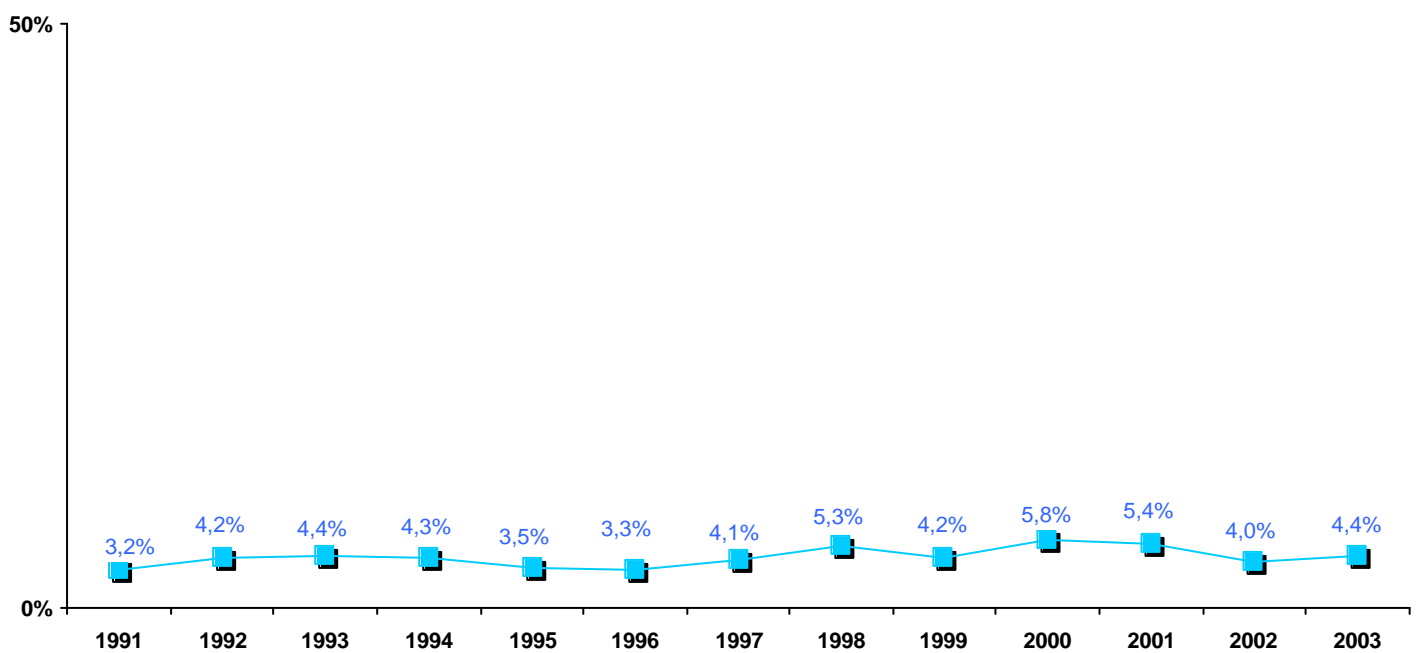
Þeir sem reykja daglega - Samanburður milli 1991 og 2003 - eftir aldri



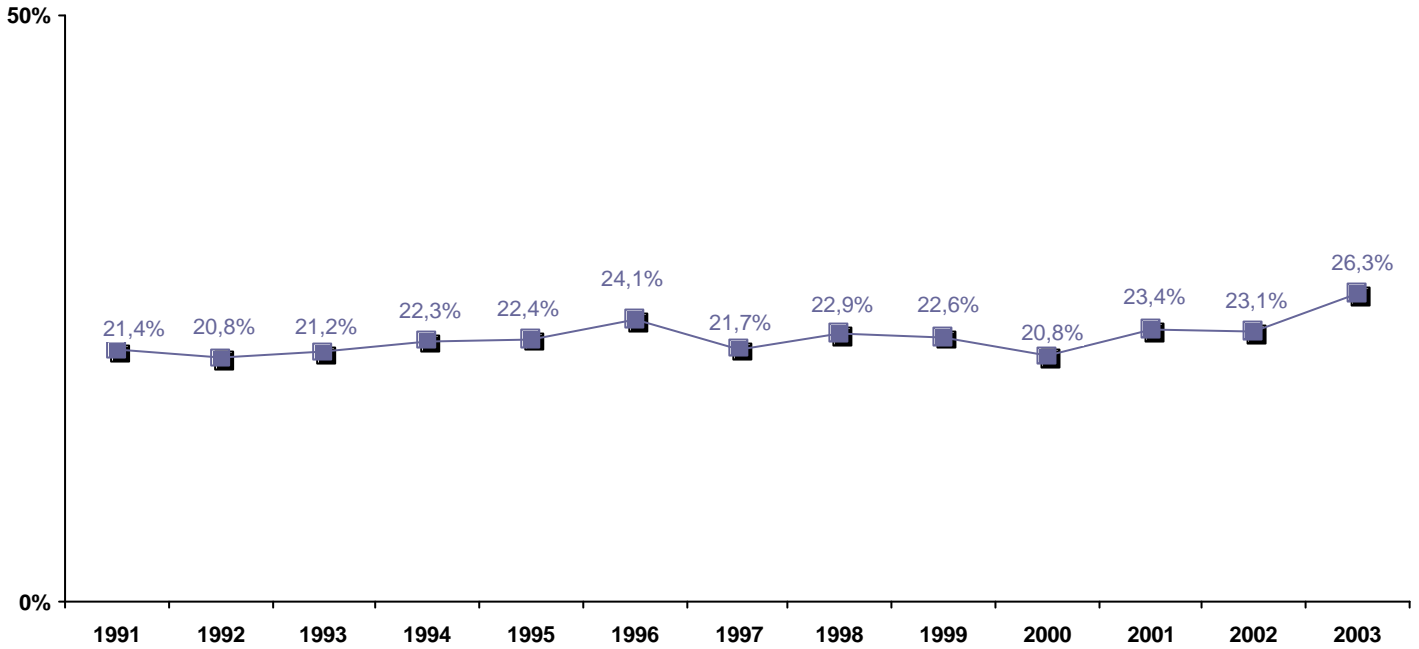
Þeir sem reykja sjaldnar en daglega



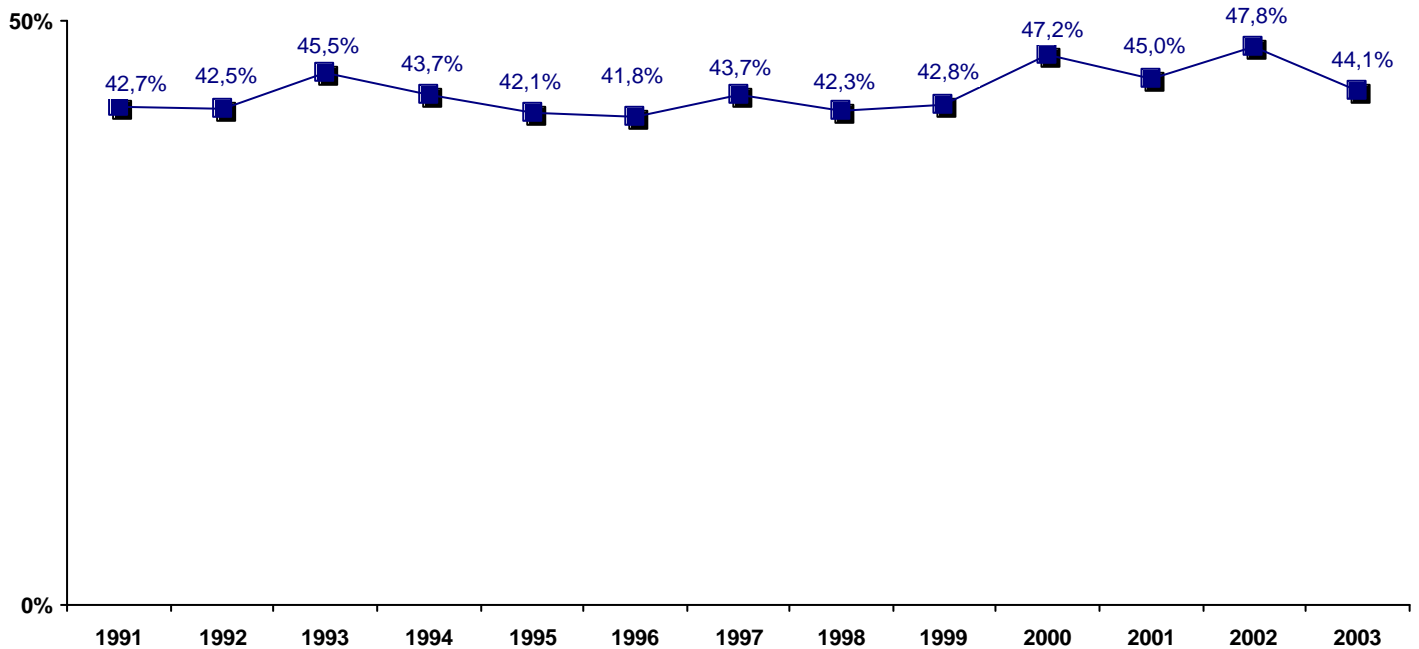
Þeir sem hættu að reykja fyrir minna en ári



Þeir sem hættu að reykja fyrir meira en ári

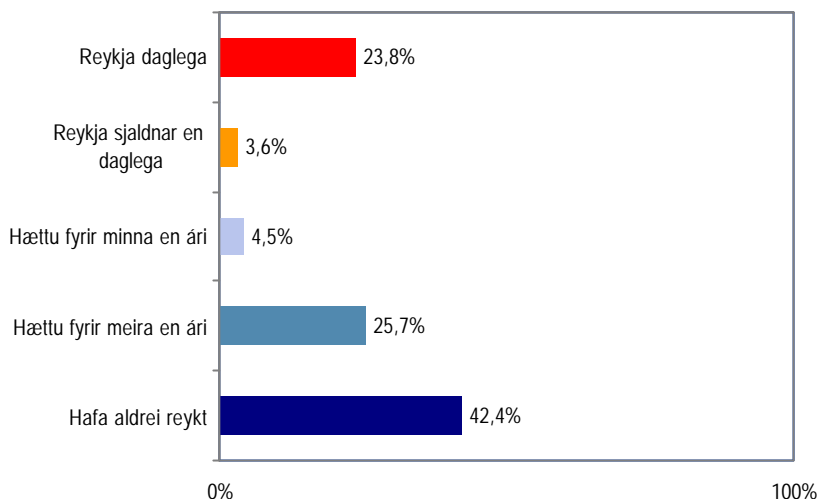


Þeir sem hafa aldrei reykt



## Reykir þú eða hefur þú reykt?

Svör	Fjöldi	Hlutfall %	Vik-mörk +/-
Reykja daglega	517	23,8	1,8
Reykja sjaldnar en daglega	78	3,6	0,8
Hættu fyrir minna en ári	97	4,5	0,9
Hættu fyrir meira en ári	557	25,7	1,8
Hafa aldrei reykt	920	42,4	2,1
Fjöldi svara	2169	100,0	
Tóku afstöðu	2169	99,5	
Tóku ekki afstöðu	10	0,5	
Fjöldi svarenda	2179	100,0	

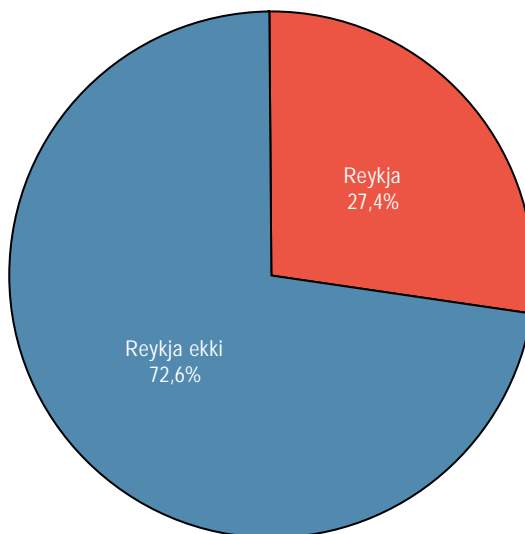


### Greiningar

	Fjöldi svara	Reykja daglega	Reykja sjaldnar en daglega	Hættu fyrir minna en ári	Hættu fyrir meira en ári	Hafa aldrei reykt	Samtals
<b>Kyn *</b>							
Karlar	1034	27,0%	3,5%	4,5%	26,5%	38,5%	100,0%
Konur	1135	21,0%	3,7%	4,4%	24,9%	46,0%	100,0%
<b>Aldur *</b>							
18-29 ára	629	22,7%	3,0%	6,2%	10,2%	57,9%	100,0%
30-39 ára	498	21,7%	4,8%	4,6%	23,1%	45,8%	100,0%
40-49 ára	442	29,9%	3,2%	4,5%	29,2%	33,3%	100,0%
50-59 ára	371	25,1%	4,3%	3,5%	40,2%	27,0%	100,0%
60-69 ára	229	17,9%	2,2%	0,9%	43,7%	35,4%	100,0%
<b>Búseta</b>							
Höfuðborgarsvæðið	1273	23,4%	3,7%	4,6%	25,8%	42,5%	100,0%
Landsbyggðin	896	24,4%	3,5%	4,2%	25,6%	42,3%	100,0%
<b>Menntun *</b>							
Grunnskólapróf	284	34,2%	2,8%	5,3%	26,8%	31,0%	100,0%
Grunnskólapróf og viðbót	615	31,4%	2,8%	3,9%	25,5%	36,4%	100,0%
Framhaldsskólapróf	501	22,8%	4,8%	5,2%	30,3%	36,9%	100,0%
Framhaldsskólapróf og viðbót	236	16,9%	3,8%	5,5%	19,9%	53,8%	100,0%
Háskólapróf	477	13,0%	4,0%	3,8%	24,5%	54,7%	100,0%
<b>Starfssvið *</b>							
Verkaf/Einf. þj.st/Sjóm/Bændur	472	31,4%	4,4%	5,3%	23,7%	35,2%	100,0%
Faglærð iðnaðarstörf	118	33,1%	1,7%	2,5%	24,6%	38,1%	100,0%
Skrifst.+Fagl.við opinb. þjón.	499	17,6%	3,6%	3,6%	32,9%	42,3%	100,0%
Stj.st./Atvrek/Sérfræðingar	567	20,3%	4,2%	3,7%	27,7%	44,1%	100,0%
Nemar	293	15,4%	3,1%	6,8%	11,3%	63,5%	100,0%
Heimav./Öryrkjar/Atvl./Ellil.þegar	191	39,3%	2,1%	4,7%	29,3%	24,6%	100,0%
<b>Fjölskyldutekjur</b>							
Lægri en 250 þúsund	486	28,4%	4,3%	4,5%	25,7%	37,0%	100,0%
250 til 399 þúsund	667	26,2%	3,3%	3,7%	24,1%	42,6%	100,0%
400 til 549 þúsund	393	23,4%	2,8%	5,3%	26,2%	42,2%	100,0%
550 þúsund eða hærr	305	18,4%	3,6%	5,9%	30,2%	42,0%	100,0%

\* Marktækt

Reykir þú eða hefur þú reykt?

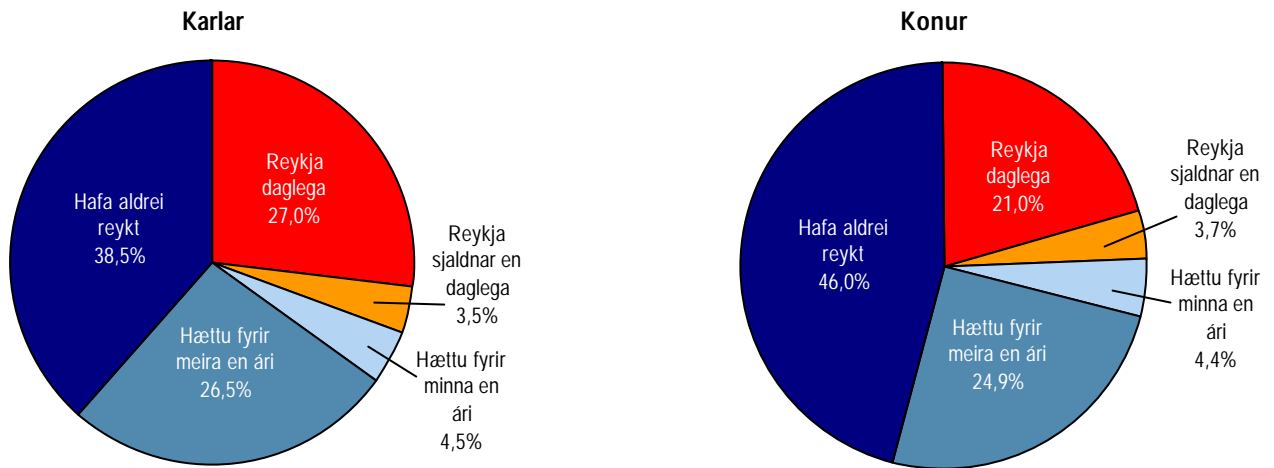


Greiningar

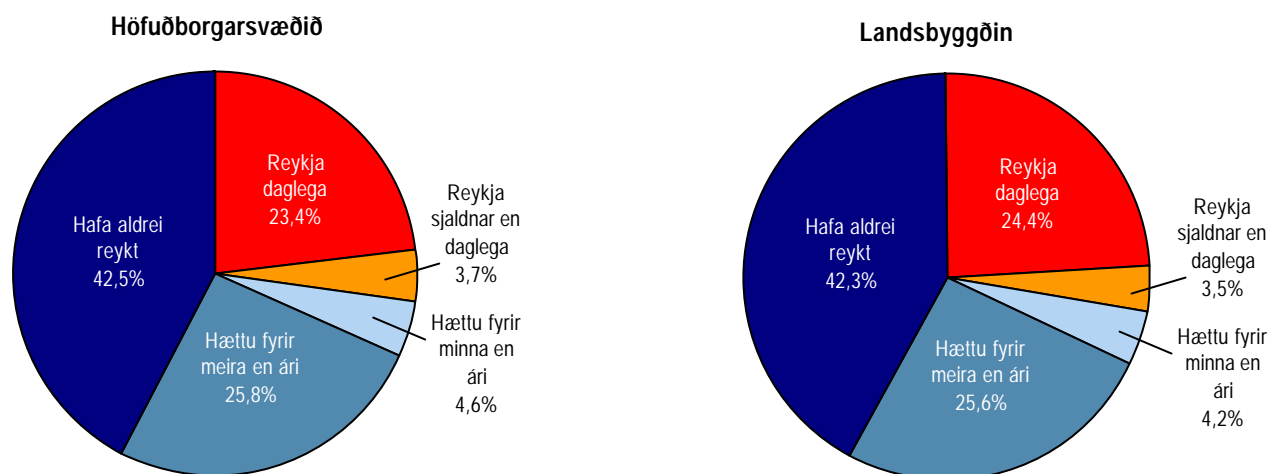
	Fjöldi svara	Reykja	Reykja ekki
<b>Kyn *</b>			
Karlar	1034	30,5%	69,5%
Konur	1135	24,7%	75,3%
<b>Aldur *</b>			
18-29 ára	629	25,8%	74,2%
30-39 ára	498	26,5%	73,5%
40-49 ára	442	33,0%	67,0%
50-59 ára	371	29,4%	70,6%
60-69 ára	229	20,1%	79,9%
<b>Búseta</b>			
Höfuðborgarsvæðið	1273	27,1%	72,9%
Landsbyggðin	896	27,9%	72,1%
<b>Menntun *</b>			
Grunnskólapróf	284	37,0%	63,0%
Grunnskólapróf og viðbót	615	34,1%	65,9%
Framhaldsskólapróf	501	27,5%	72,5%
Framhaldsskólapróf og viðbót	236	20,8%	79,2%
Háskólapróf	477	17,0%	83,0%
<b>Starfsvið *</b>			
Verkaf/Einf.þj.st/Sjóm/Bændur	472	35,8%	64,2%
Faglærð iðnaðarstörf	118	34,7%	65,3%
Skrifsst.+Fagl.við opinb. þjón.	499	21,2%	78,8%
Stj.st/Atvrek/Sérfræðingar	567	24,5%	75,5%
Nemar	293	18,4%	81,6%
Heimav./Öryrkjar/Atvl./Ellil.þegar	191	41,4%	58,6%
<b>Fjölskyldutekjur *</b>			
Lægrí en 250 þúsund	486	32,7%	67,3%
250 til 399 þúsund	667	29,5%	70,5%
400 til 549 þúsund	393	26,2%	73,8%
550 þúsund eða hærri	305	22,0%	78,0%

\* Marktækt

Reykir þú eða hefur þú reykt? - Greint eftir kyni

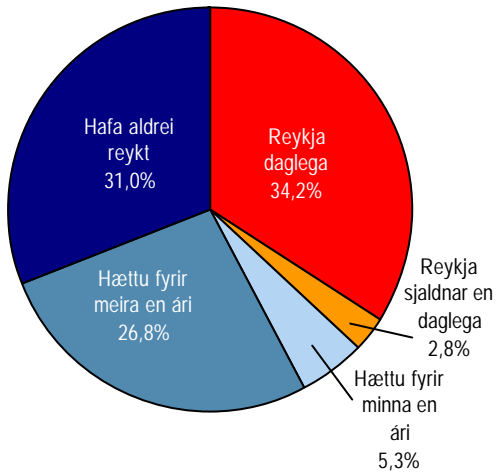


## Reykir þú eða hefur þú reykt? - Greint eftir búsetu

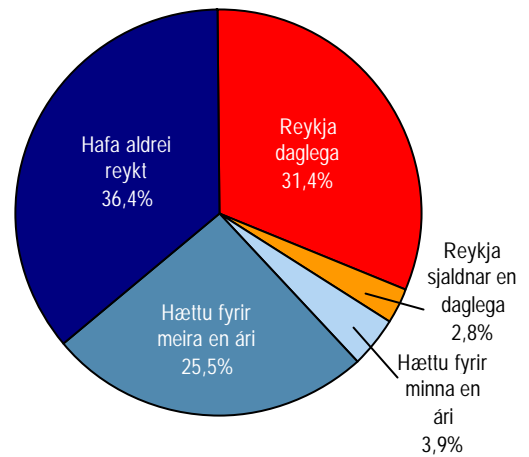


## Reykir þú eða hefur þú reykt? - Greint eftir menntun

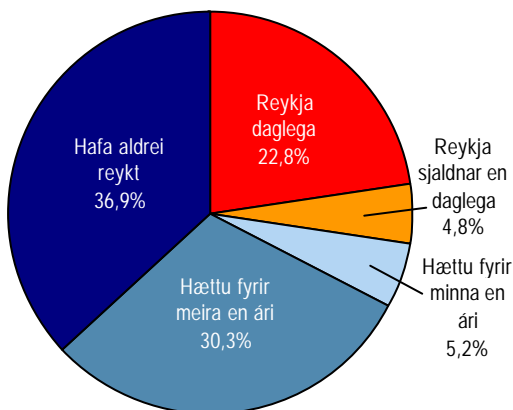
Grunnskólapróf



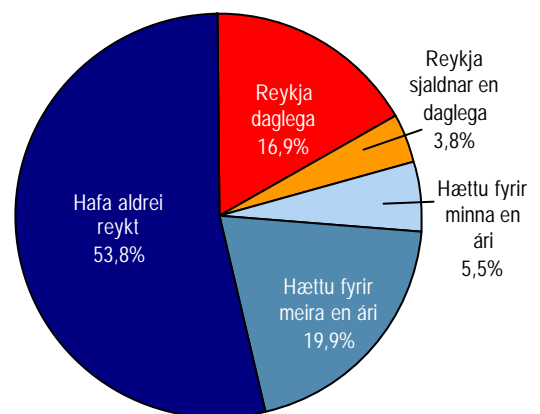
Grunnskólapróf og viðbót



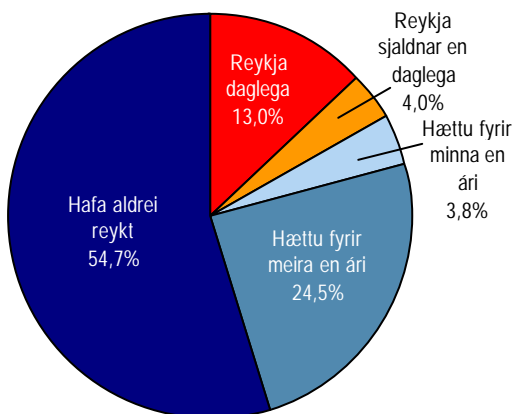
Framhaldsskólapróf



Framhaldsskólapróf og viðbót

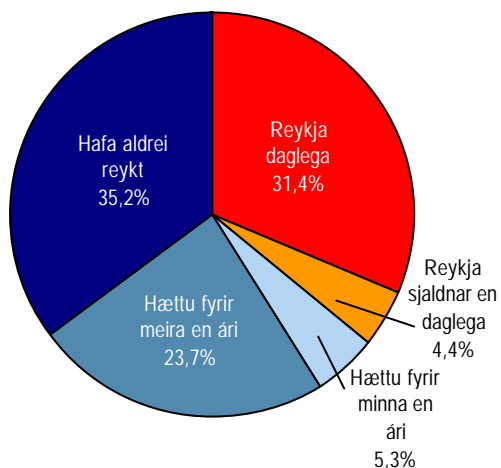


Háskólapróf

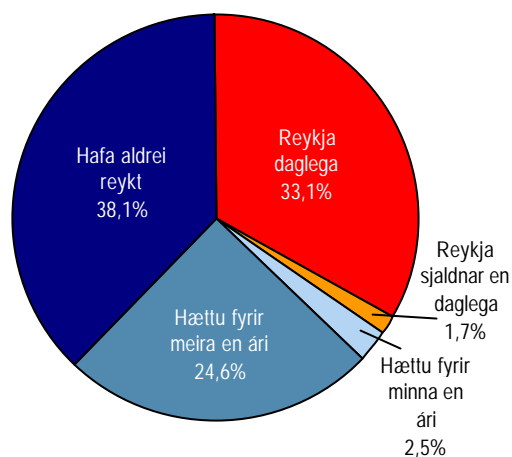


## Reykir þú eða hefur þú reykt? - Greint eftir starfssviði

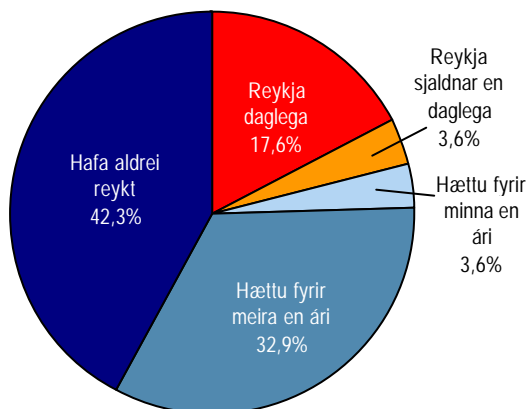
**Verkafólk/Einföld  
þjónustustörf/Sjómenn/Bændur**



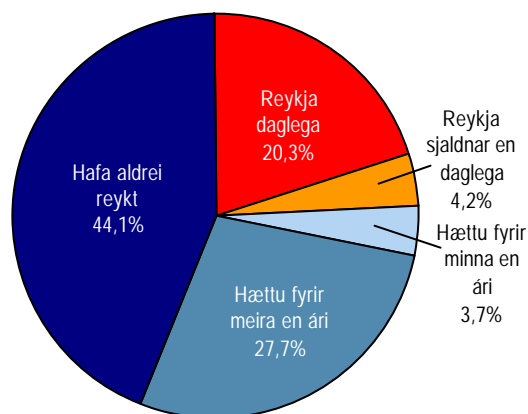
**Faglærð iðnaðarstörf**



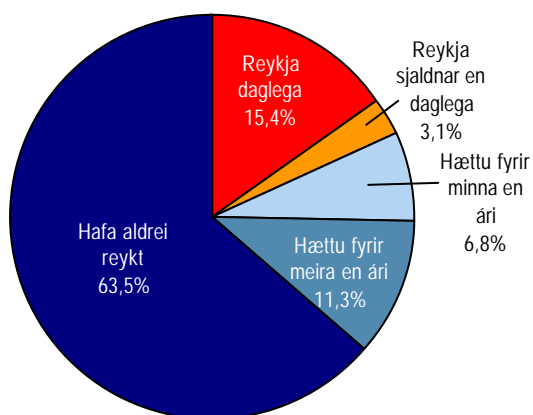
**Skrifstofustörf/Faglærð störf við  
opinbera þjónustu**



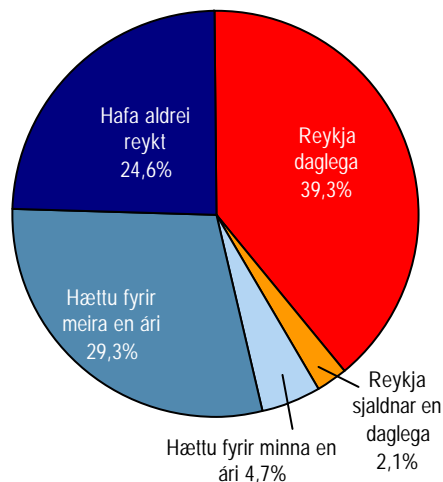
**Stjórnunarstörf/Atvinnurekendur/  
Sérfræðingar**



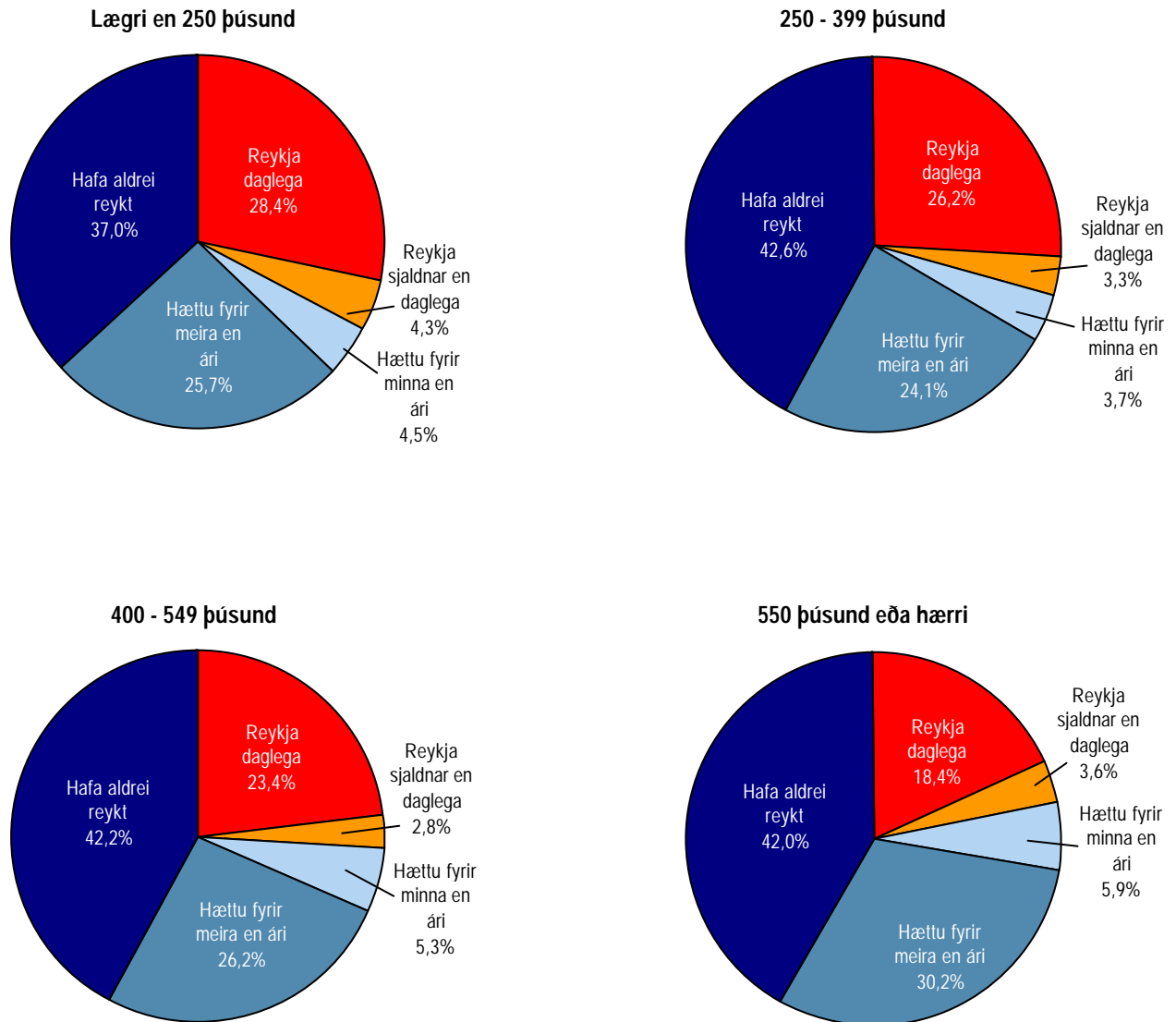
**Nemar**



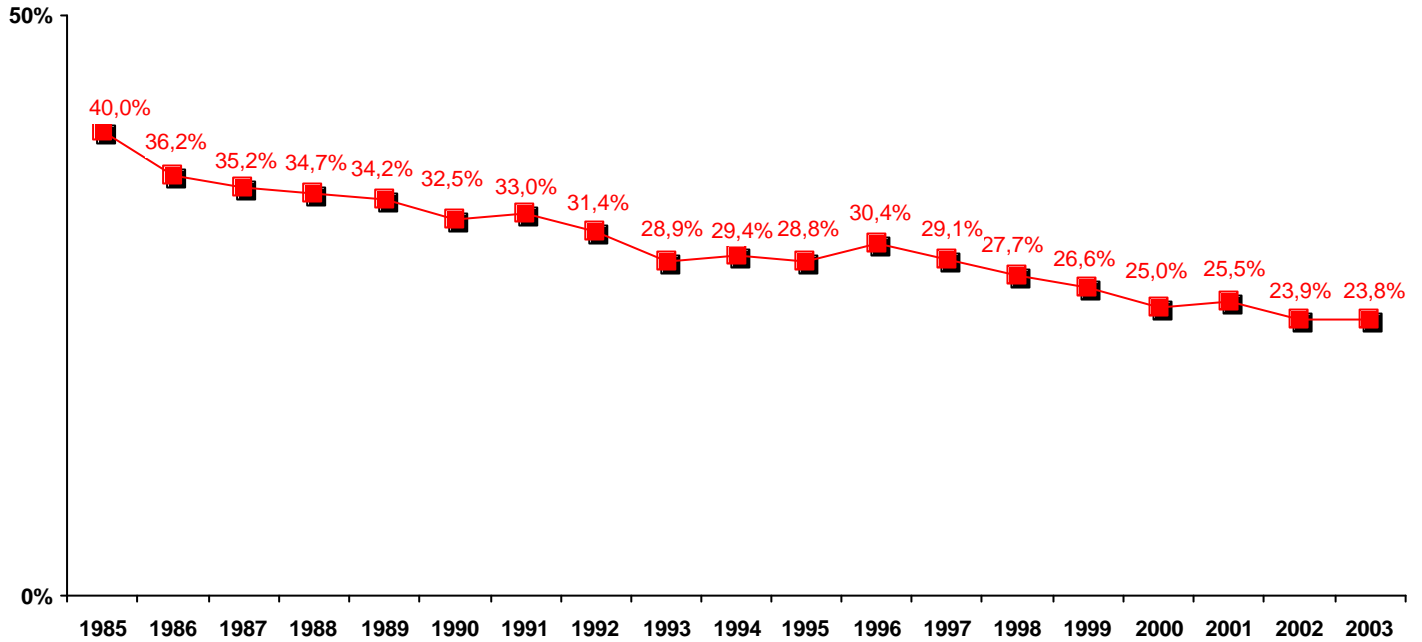
**Heimavinnandi/Öryrkjar/Atvinnulausir/  
Elliilífeyrisþegar**



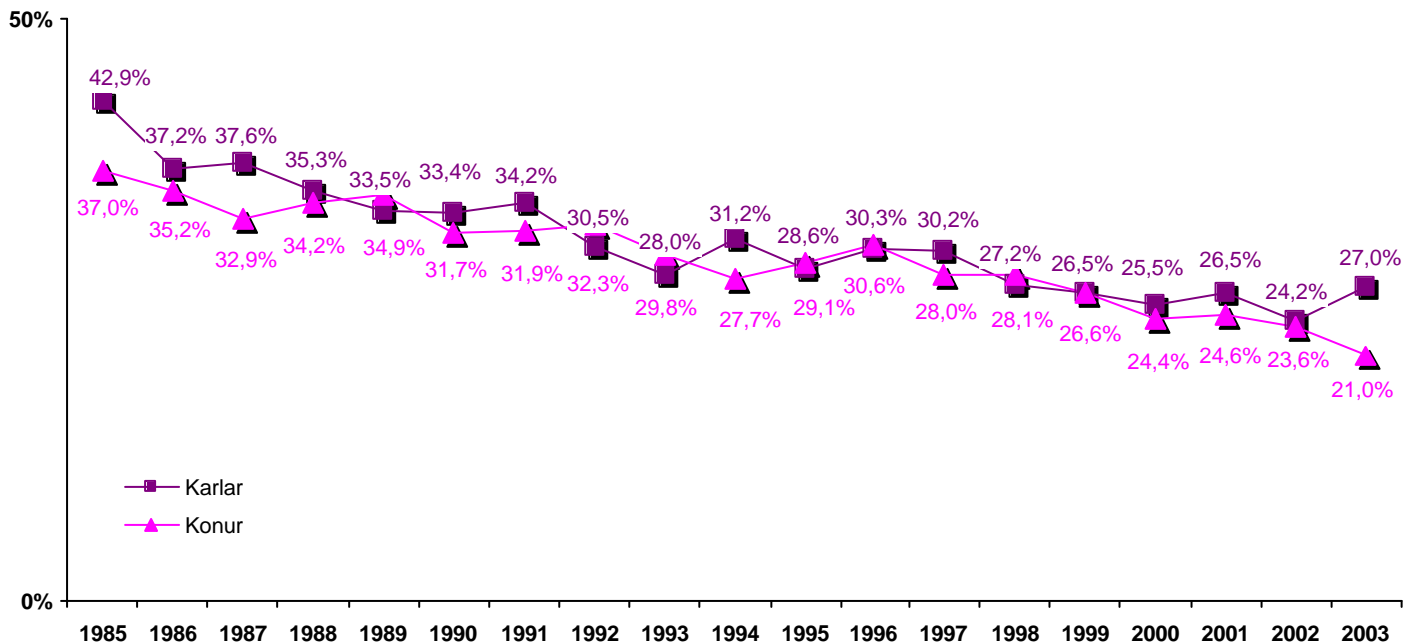
## Reykir þú eða hefur þú reykt? - Greint eftir fjölskyldutekjum



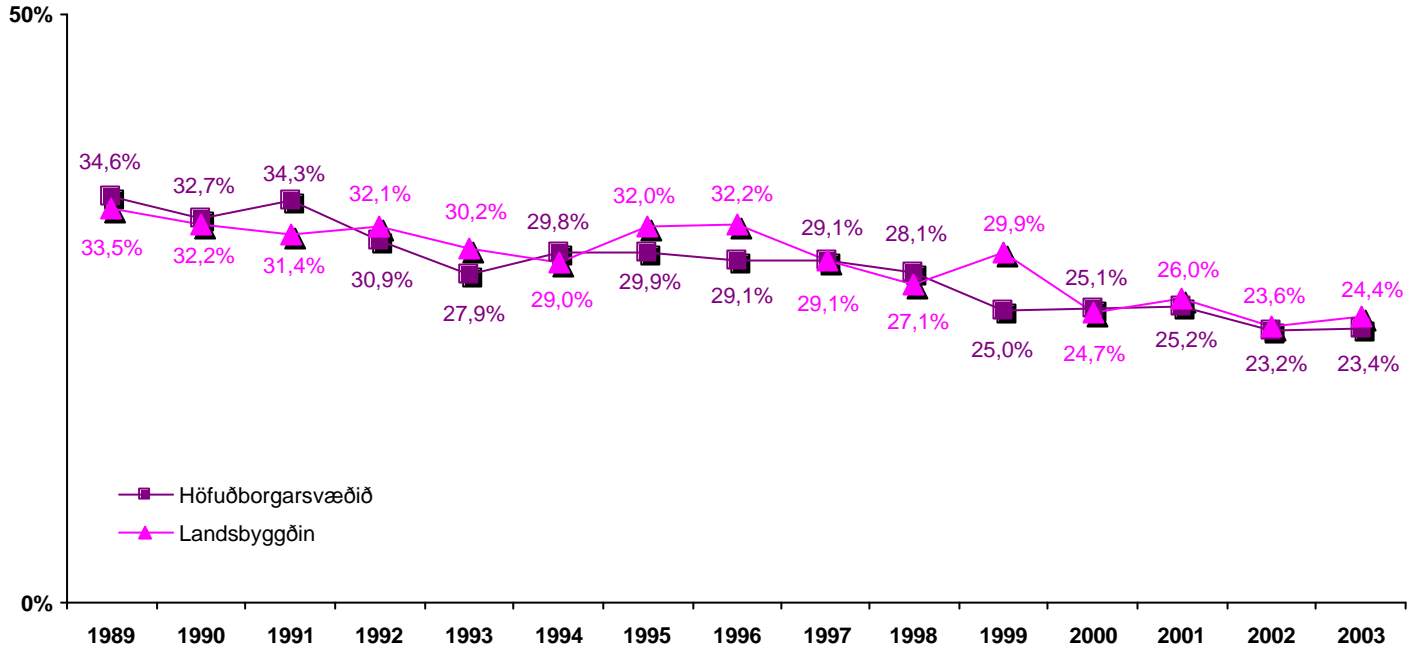
Þeir sem reykja daglega



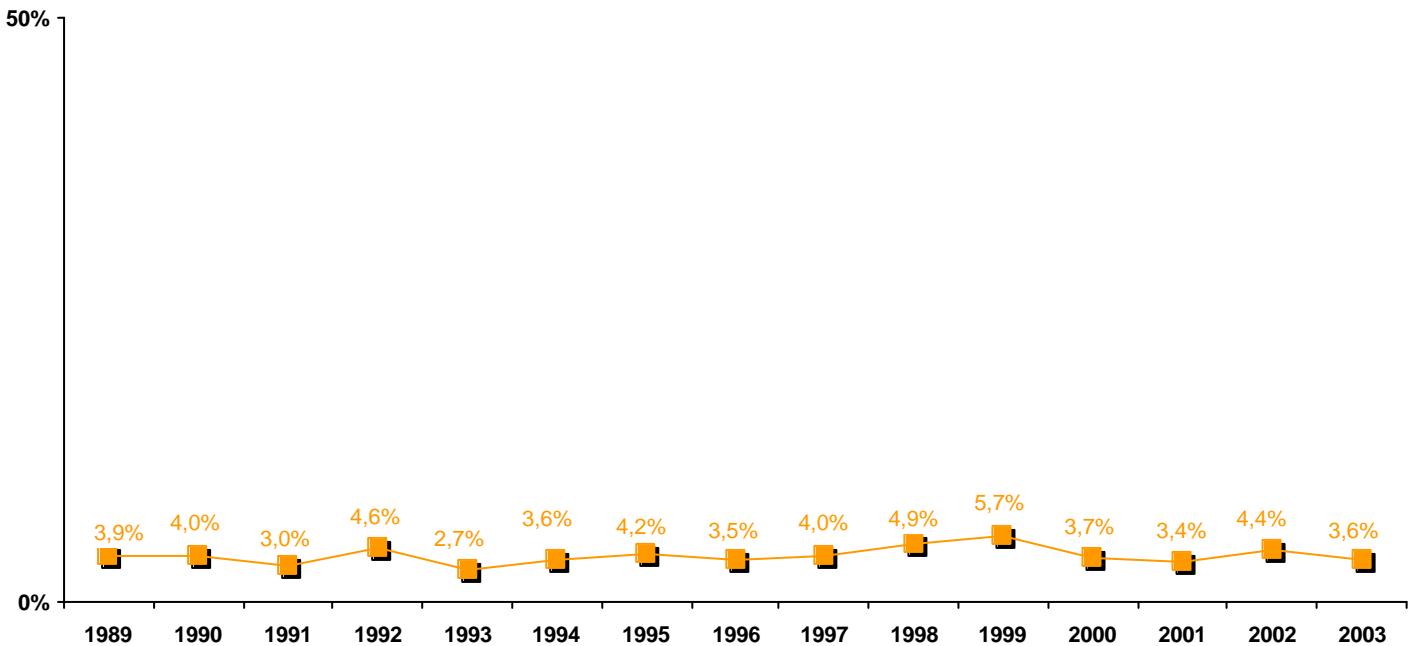
Þeir sem reykja daglega - Greint eftir kyni



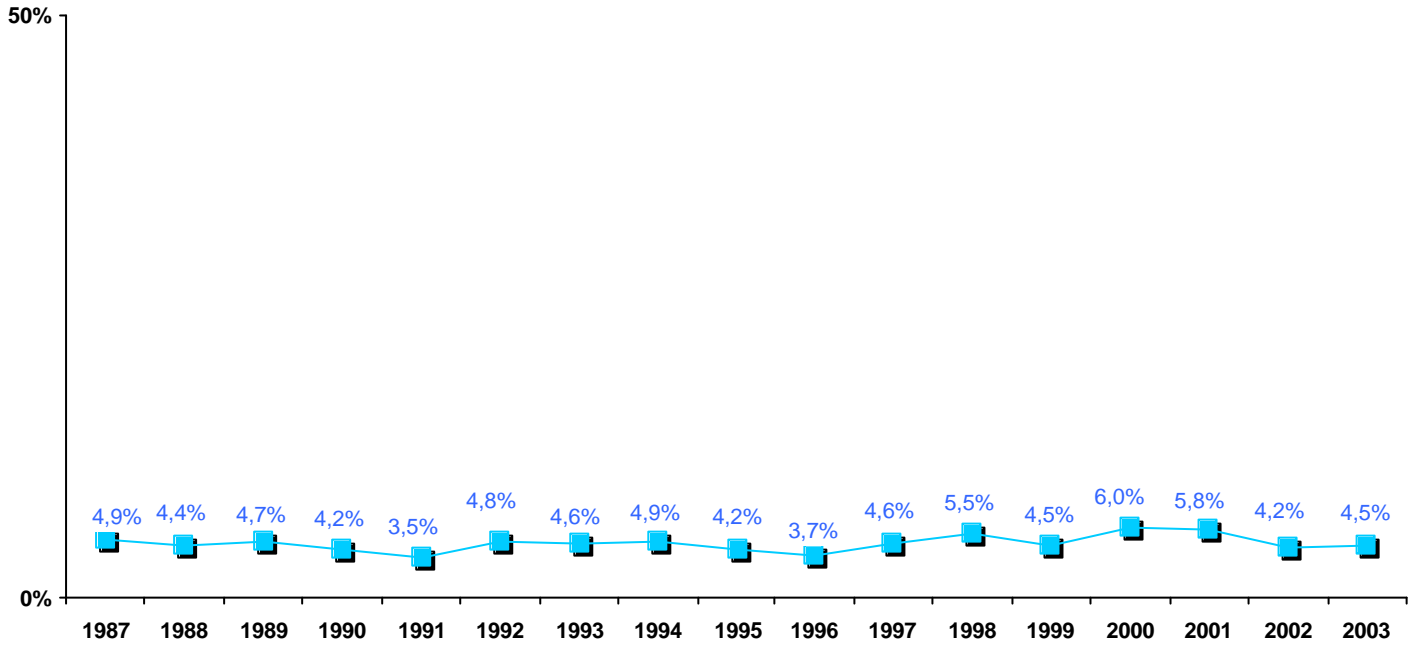
Þeir sem reykja daglega - greint eftir búsetu



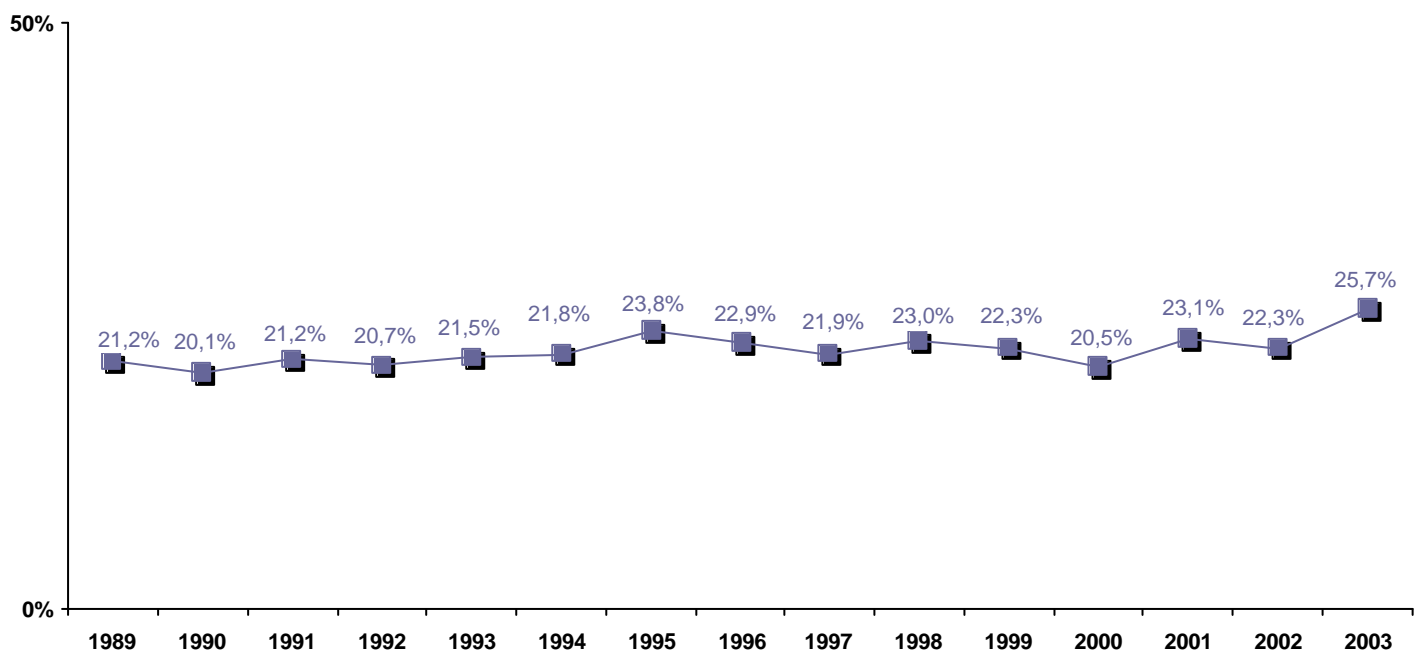
Þeir sem reykja sjaldnar en daglega



Þeir sem hættu að reykja fyrir minna en ári



Þeir sem hættu að reykja fyrir meira en ári



Þeir sem hafa aldrei reykt

