



Heilsa og líf skjör skólanema
Fyrstu niðurstöður vorið 2006



Samstarf Háskólans á Akureyri og Lýðheilsustöðvar



Samstarf fræðimanna

*Kennarar og háskólanemar við HA
Sérfræðingar Lýðheilsustöðvar*

Fjölbreyttari rannsóknir

*Samþætting fræðilegra og hagnýtra viðfangsefna
Aðgangur fræðasamfélagsins að rannsóknargögnum*

Árangursríkari forvarnir

*Samfellt upplýsingaflæði til forvarnarstarfs
Aukið samstarf við heilsugæslu og skóla*

Heilsa og lífskjör skólanema

- *Samanburðarrannsókn 40 landa*
- *Unnin að tilstuðlan
Alþjóðaheilbrigðisstofnunarinnar*
- *166 íslenskir grunnskólar*
- *Allir 6., 8. og 10. bekkir á landinu*
- *Rúmlega 11.800 nemendur tóku þátt*
- *Svarhlutfall var 86%*
- *Alþjóðlegar niðurstöður verða birtar 2007*

Rannsóknarteymi á Íslandi

Stjórnandi

Póroddur Bjarnason

Skipulag

Kjartan Ólafsson

Stefán Hrafn Jónsson

Dagleg umsýsla

Andrea Hjálmsdóttir

Gunnhildur Helgadóttir

Aðrir sérfræðingar

Geir Gunnlaugsson

Inga Dóra Sigfúsdóttir

Sigrún Sveinbjörnsdóttir

Pórarinn Sigurðsson

Pórólfur Þórlindsson

Dæmi um viðfangsefni

Daglegt líf

- *Mataræði*
- *Íþróttir og hreyfing*
- *Nám og skóli*

Áhættuhegðun

- *Vímuefnanotkun*
- *Kynhegðun*
- *Ofbeldi*

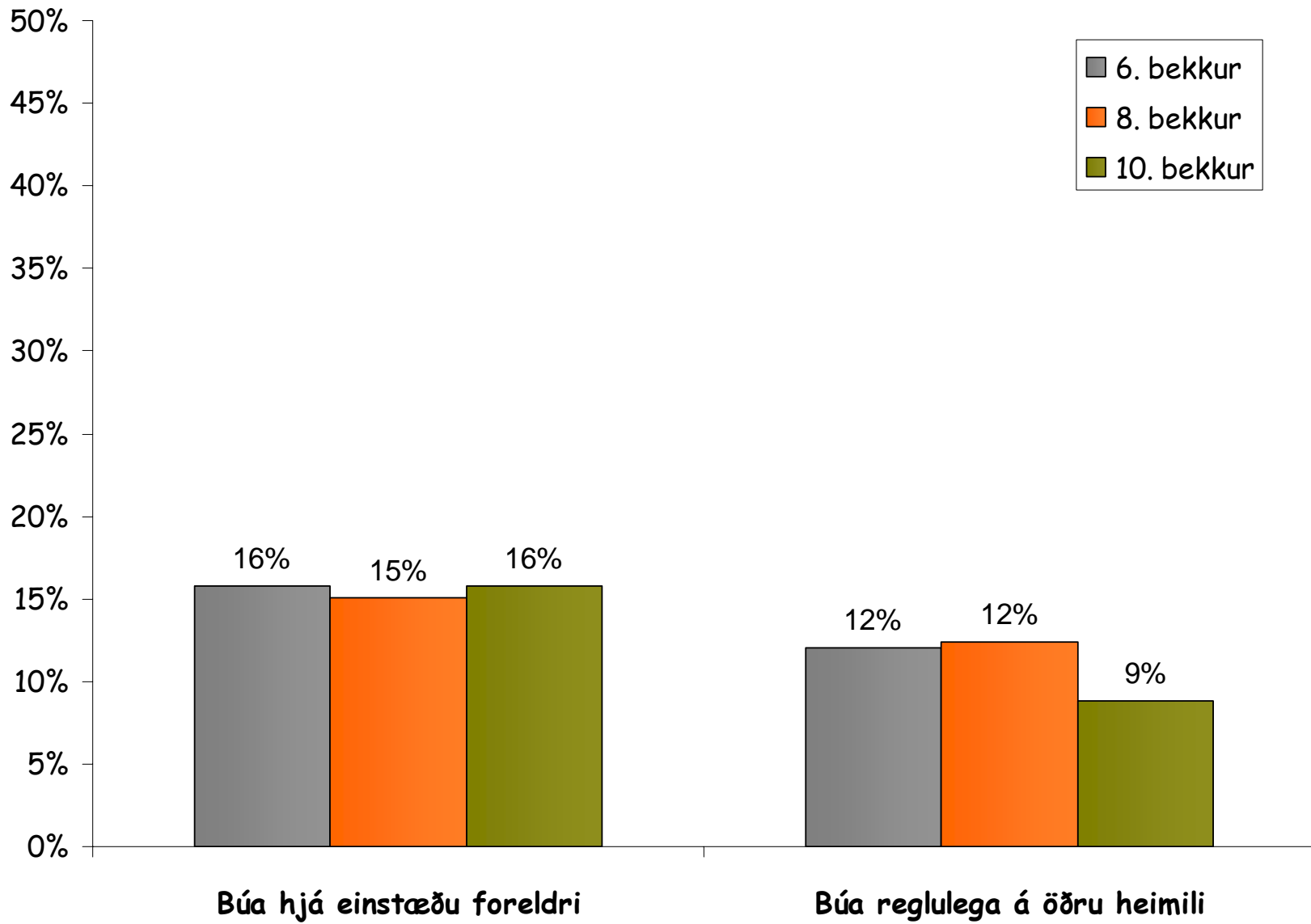
Líðan

- *Andleg líðan*
- *Líkamleg líðan*
- *Félagsleg líðan*

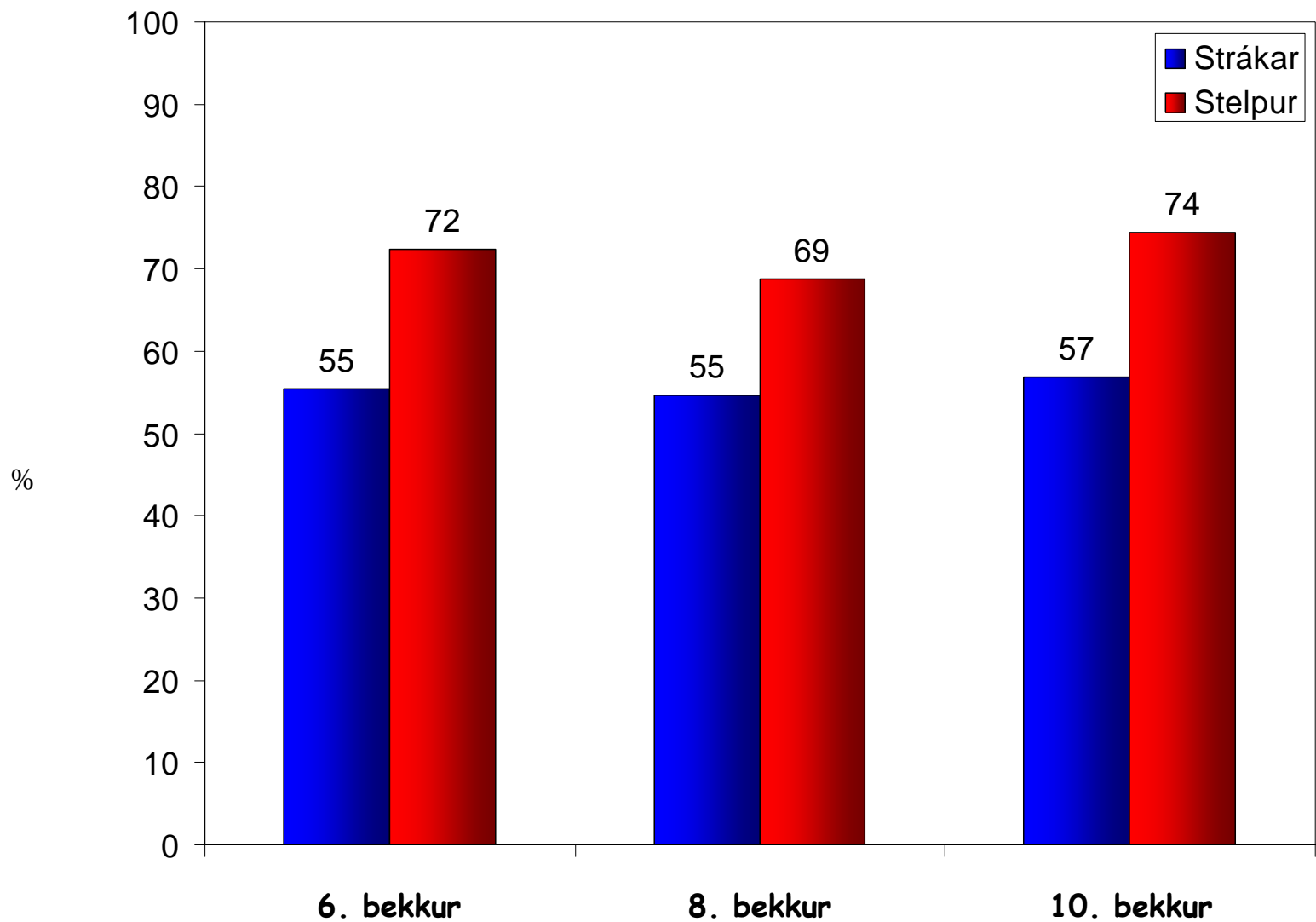
Félagsleg tengsl

- *Fjölskyldan*
- *Vinahópurinn*
- *Félagslegur auður*

Heilsa og lífshættir

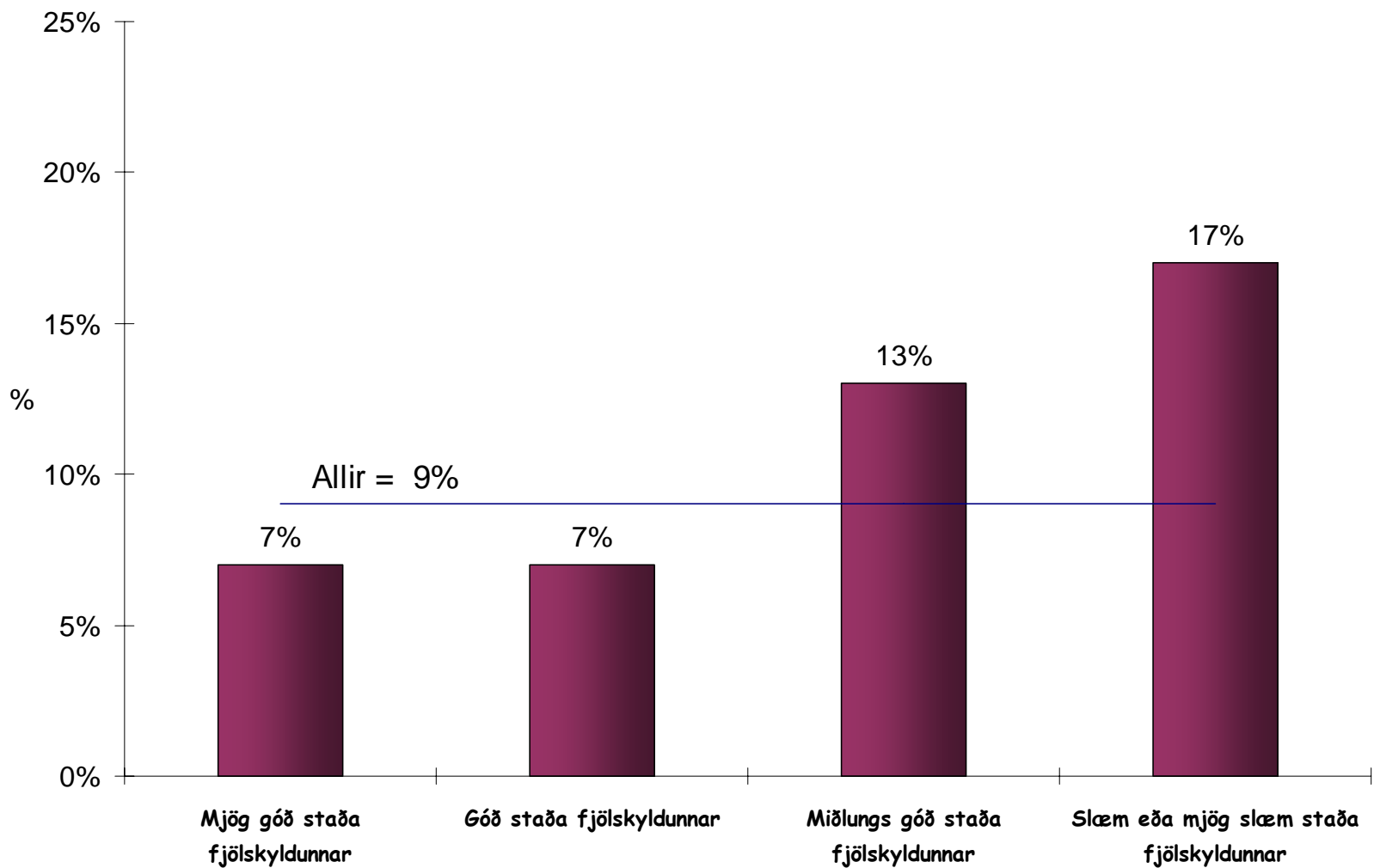


Mynd 1
Fjölskylduhagir nemenda vorið 2006



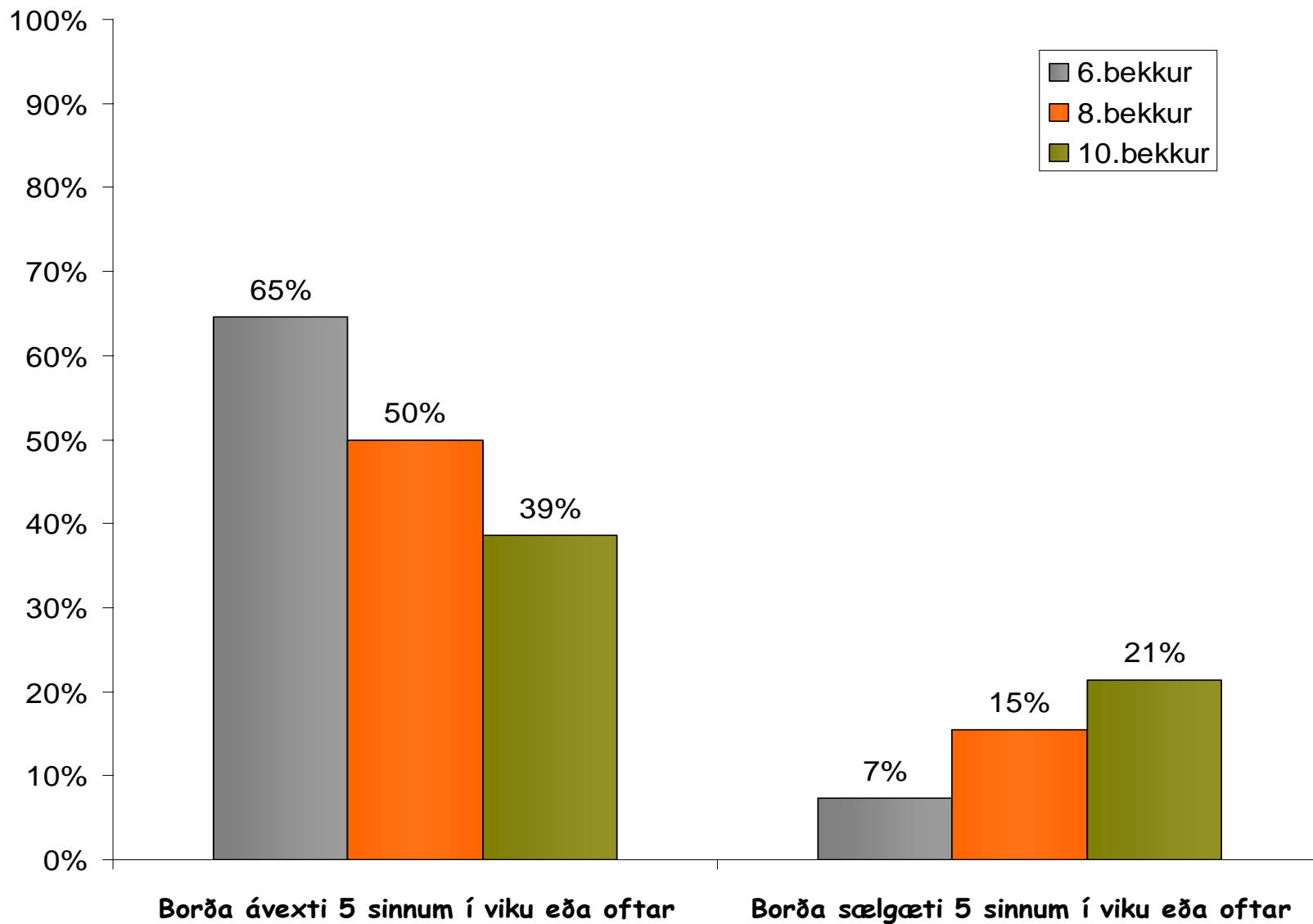
Mynd 2

Hlutfall stráka og stelpna sem bursta tennur oftar en einu sinni á dag vorið 2006

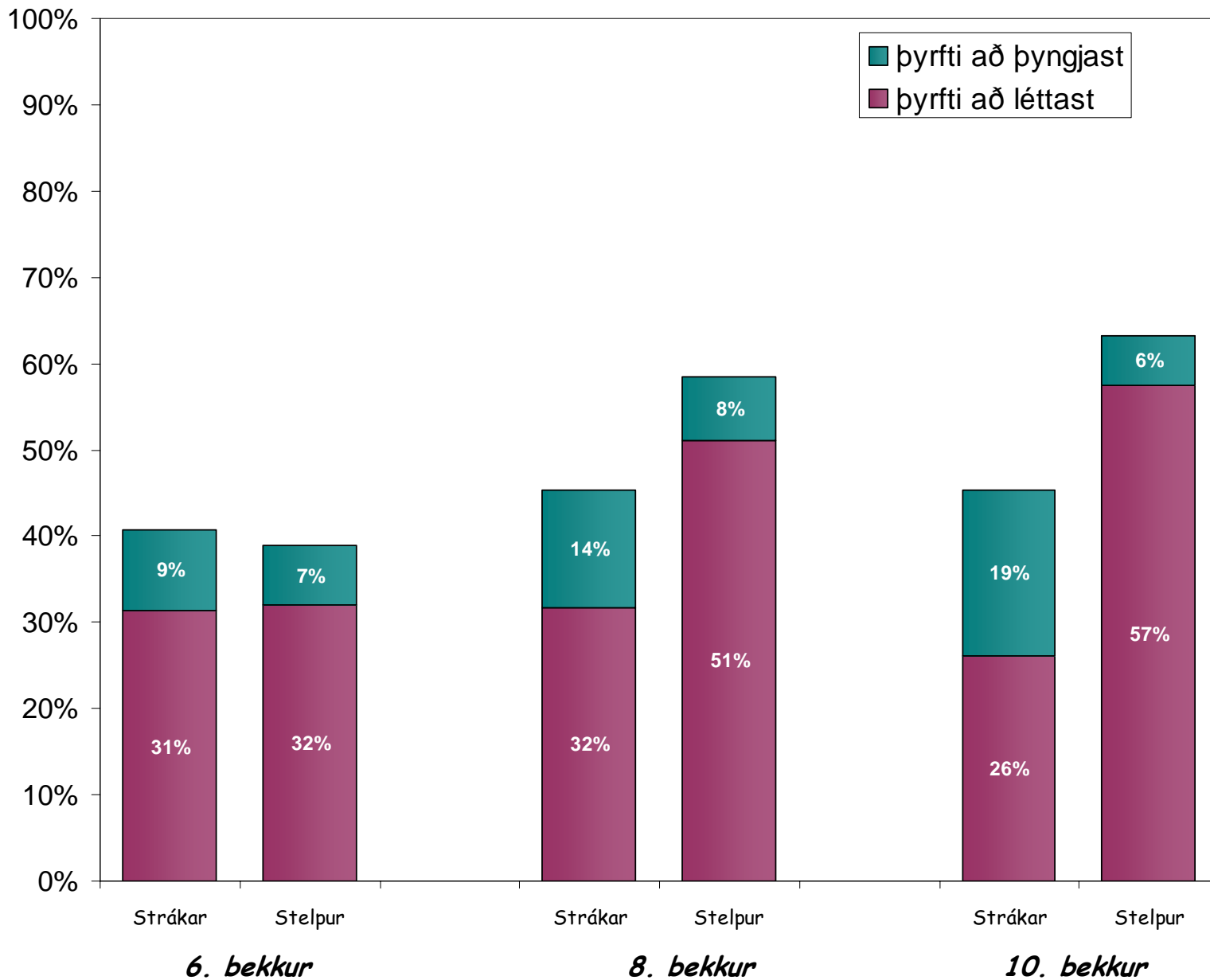


Mynd 3

Hlutfall nemenda í 10. bekk sem fara annað hvert ár eða sjaldnar til tannlæknis eftir fjárhagsstöðu fjölskyldunnar

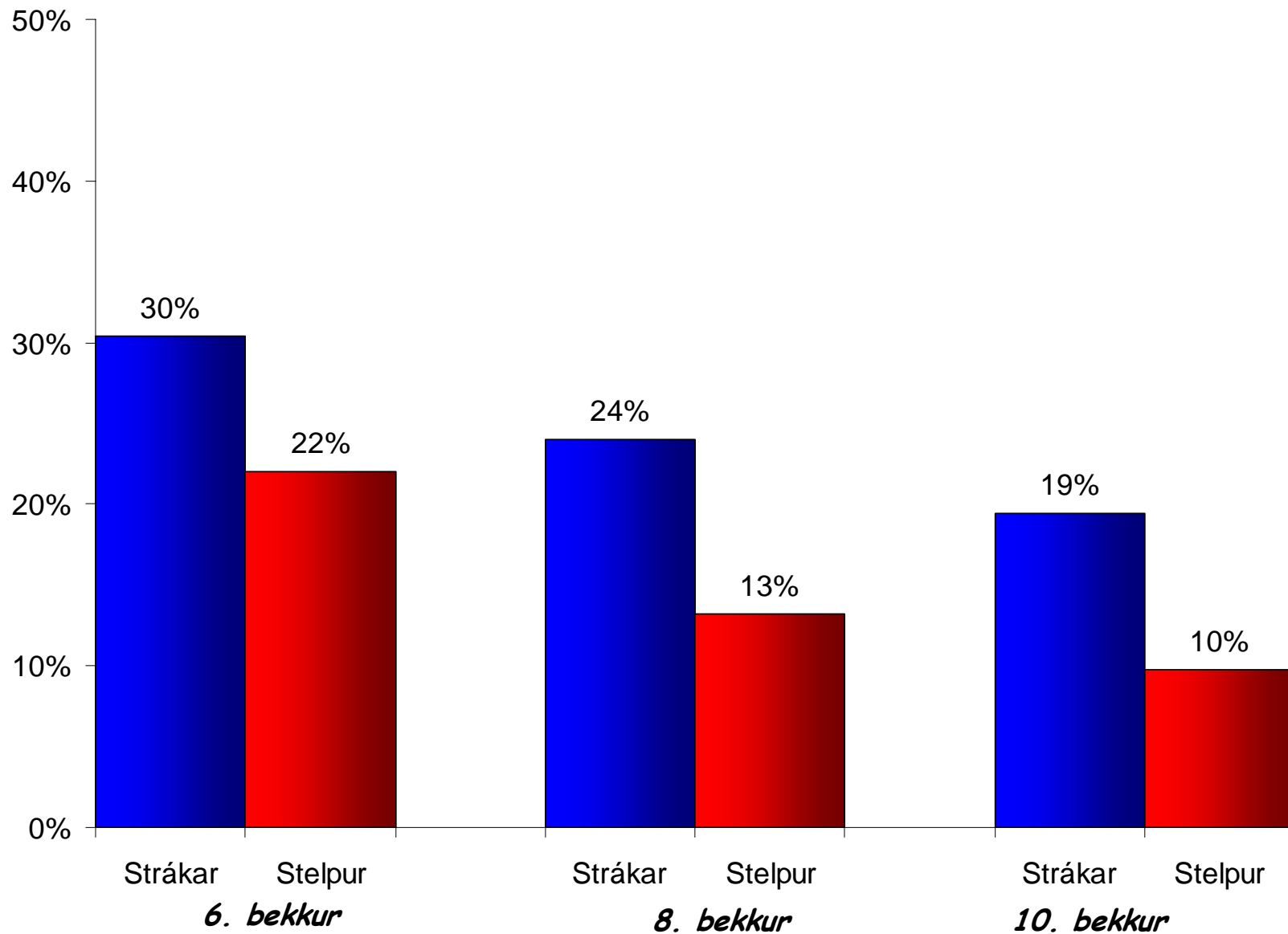


Mynd 4
Hollustuveenjor nemenda vorið 2006



Mynd 5

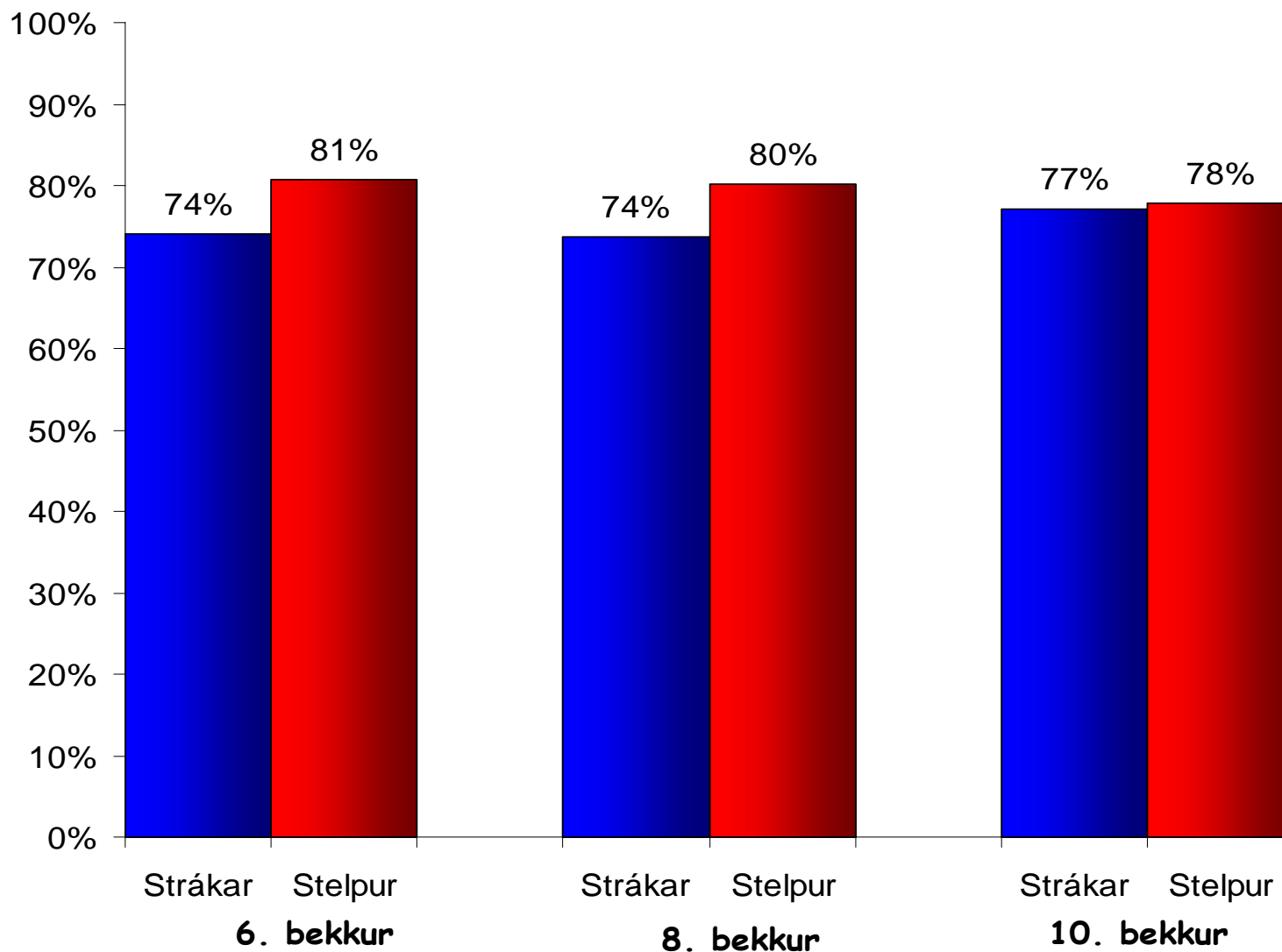
Líkamsímynd nemenda vorið 2006



Mynd 6

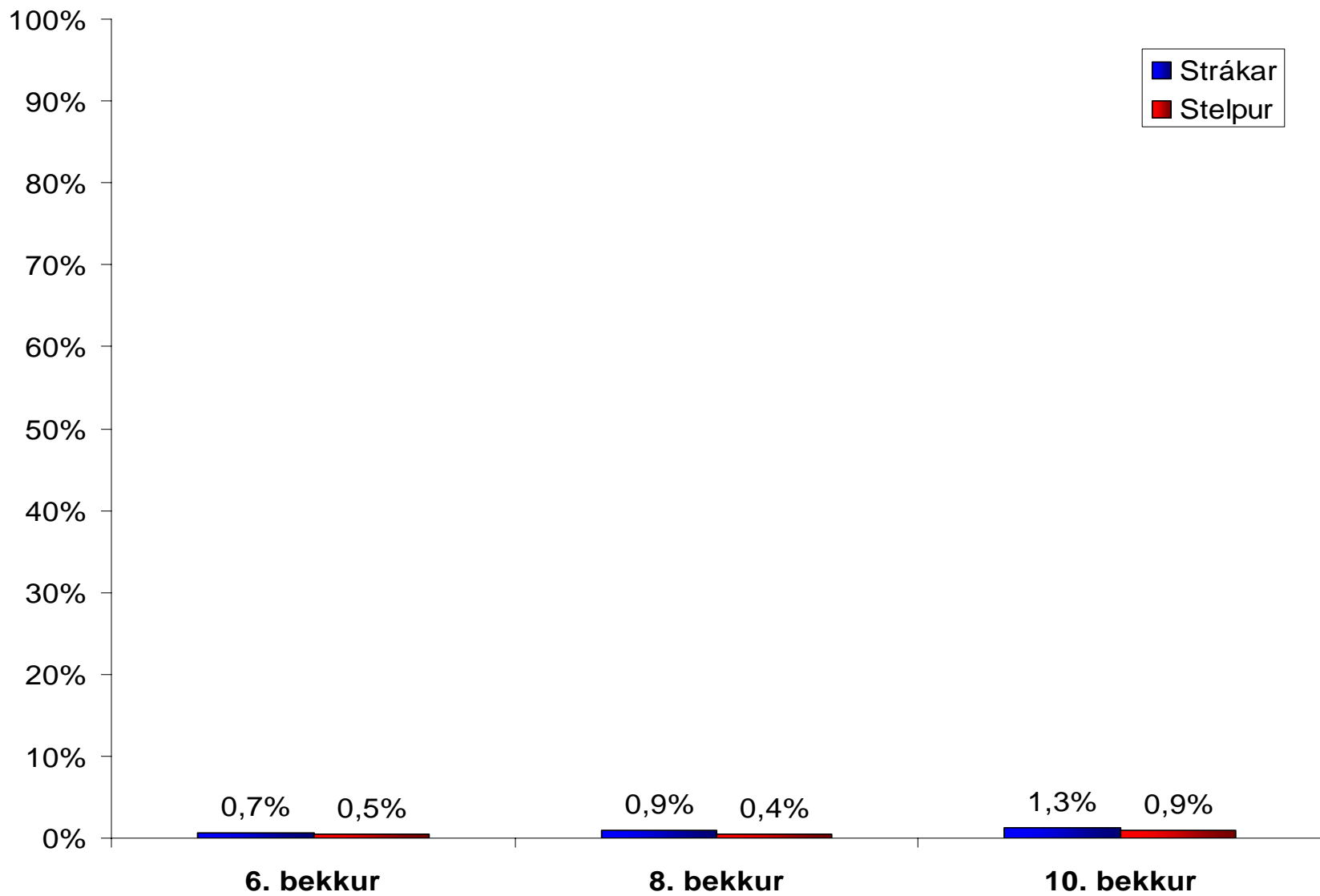
Hlutfall nemenda sem hreyfir sig daglega utan skólatíma vorið 2006

Félagslegar aðstæður

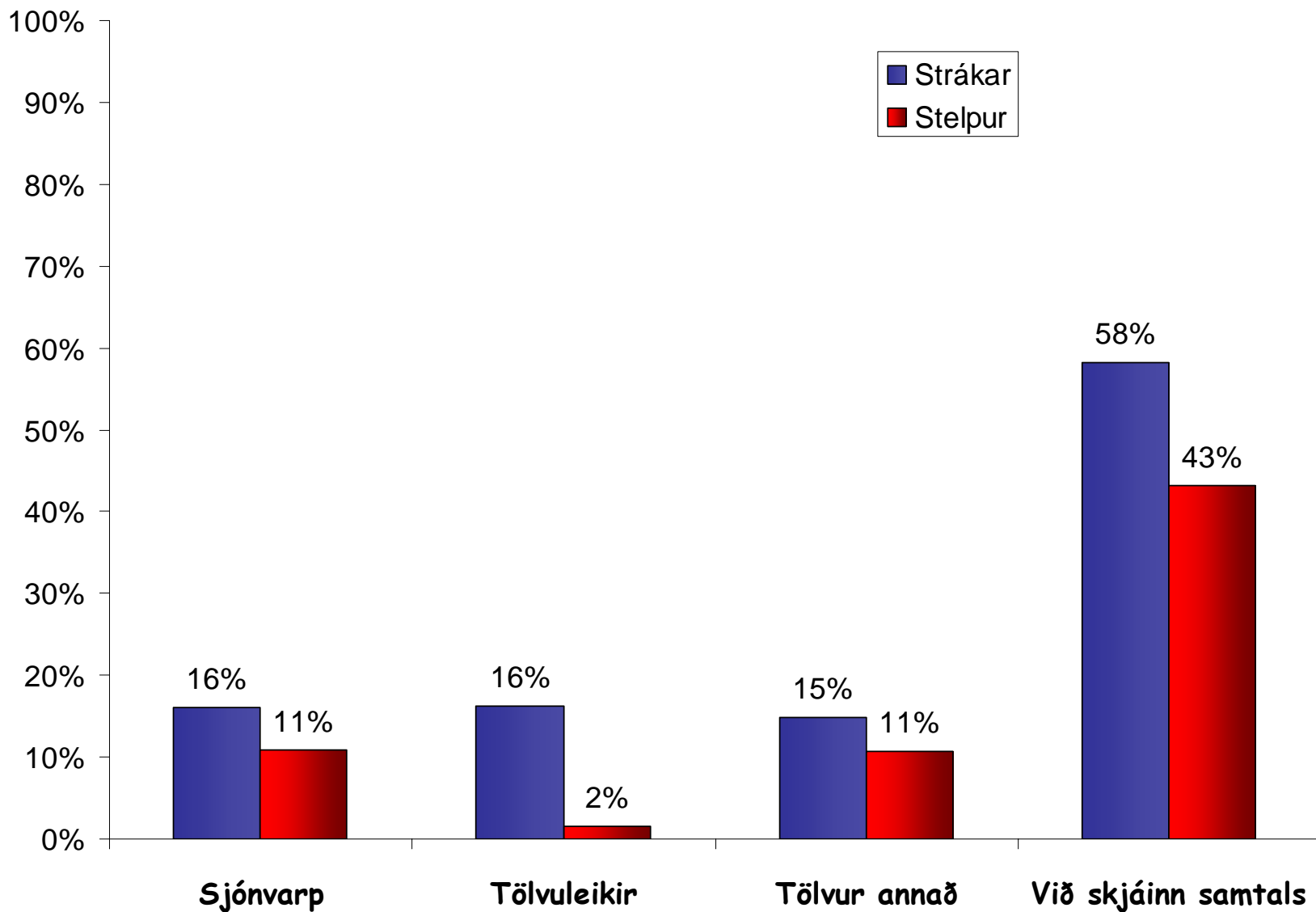


Mynd 7

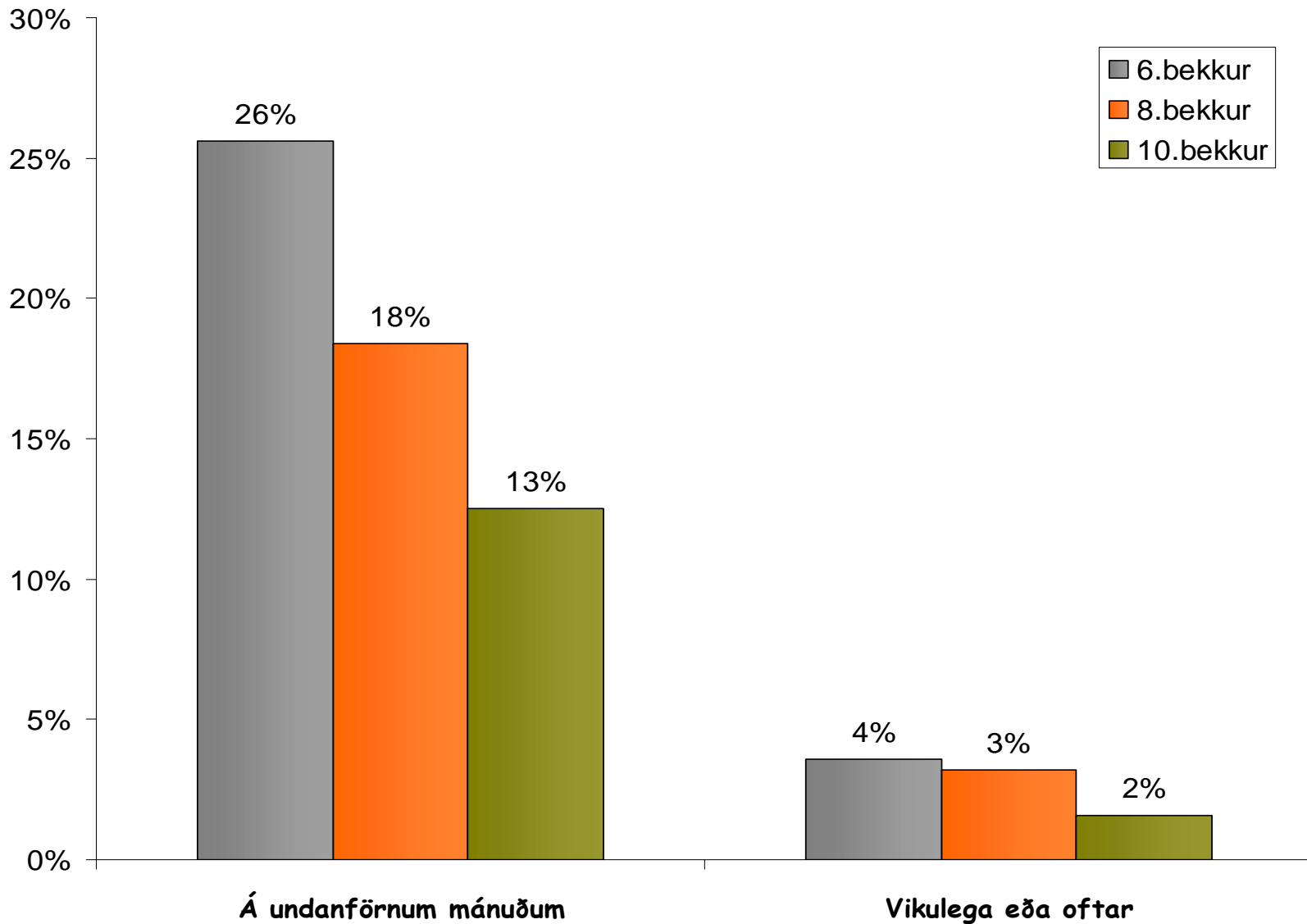
Hlutfall nemenda sem líður mjög vel eða frekar vel í skóla vorið 2006



Mynd 8
Nemendur sem eiga enga vini vorið 2006

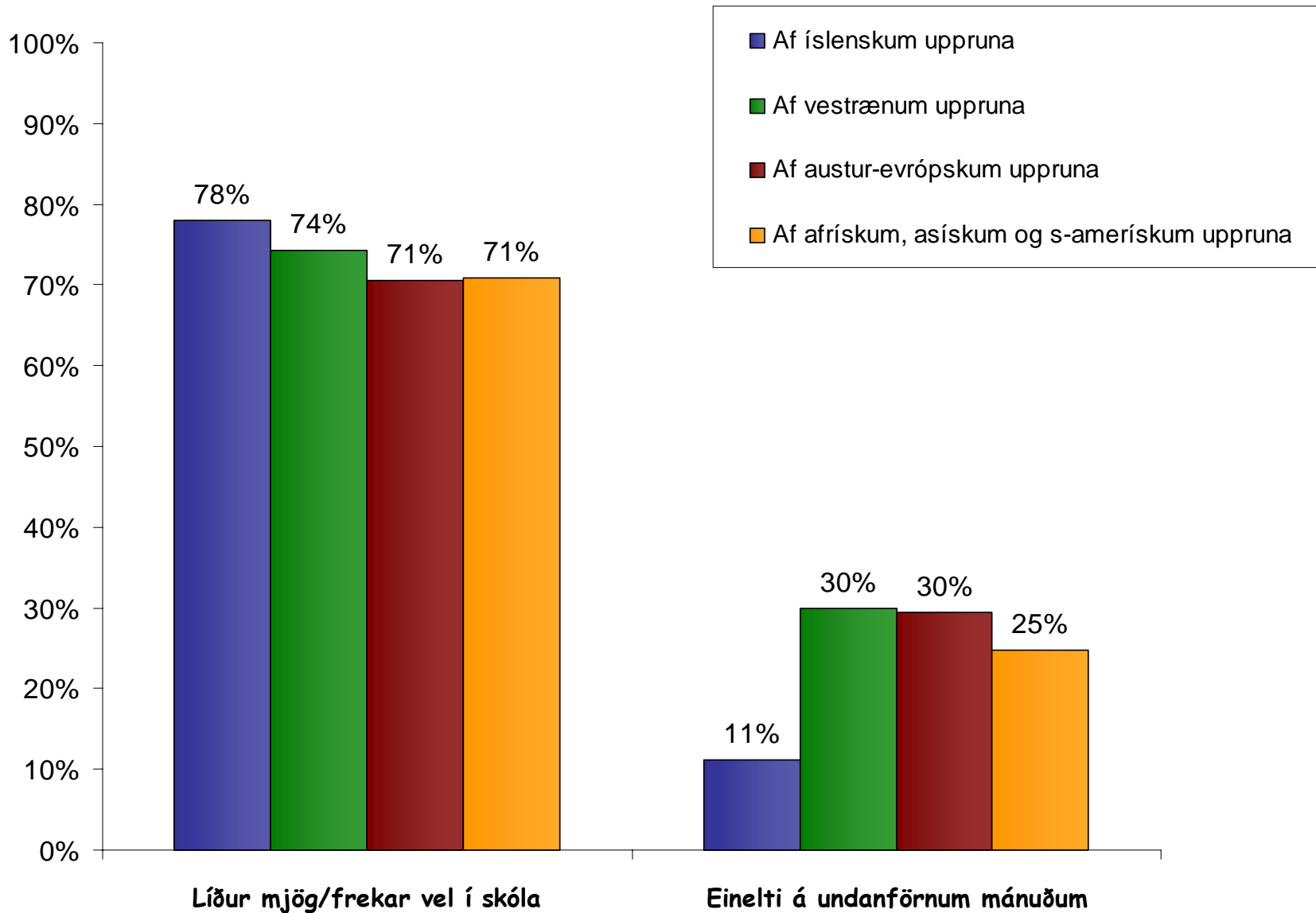


Mynd 9
Sjónvarps- og tölvunotkun vorið 2006



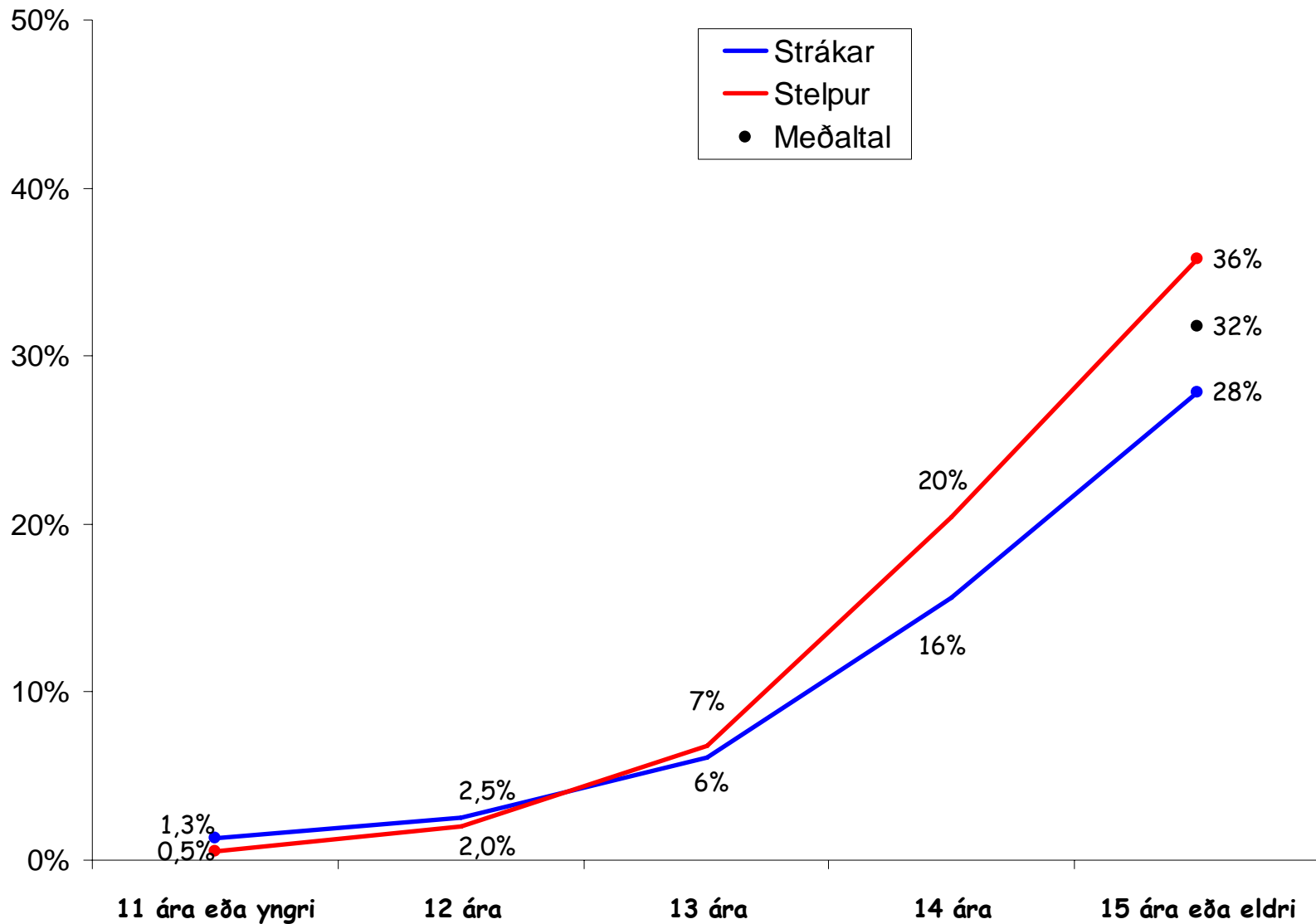
Mynd 10

Nemendur sem lagðir hafa verið í einelti vorið 2006



Mynd 11

Uppruni nemenda, líðan í skóla og einelti í 10. bekk vorið 2006



Mynd 12

Hlutfall nemenda sem hafa haft samfarir á einstökum aldursárum samkvæmt svörum nemenda í 10. bekk