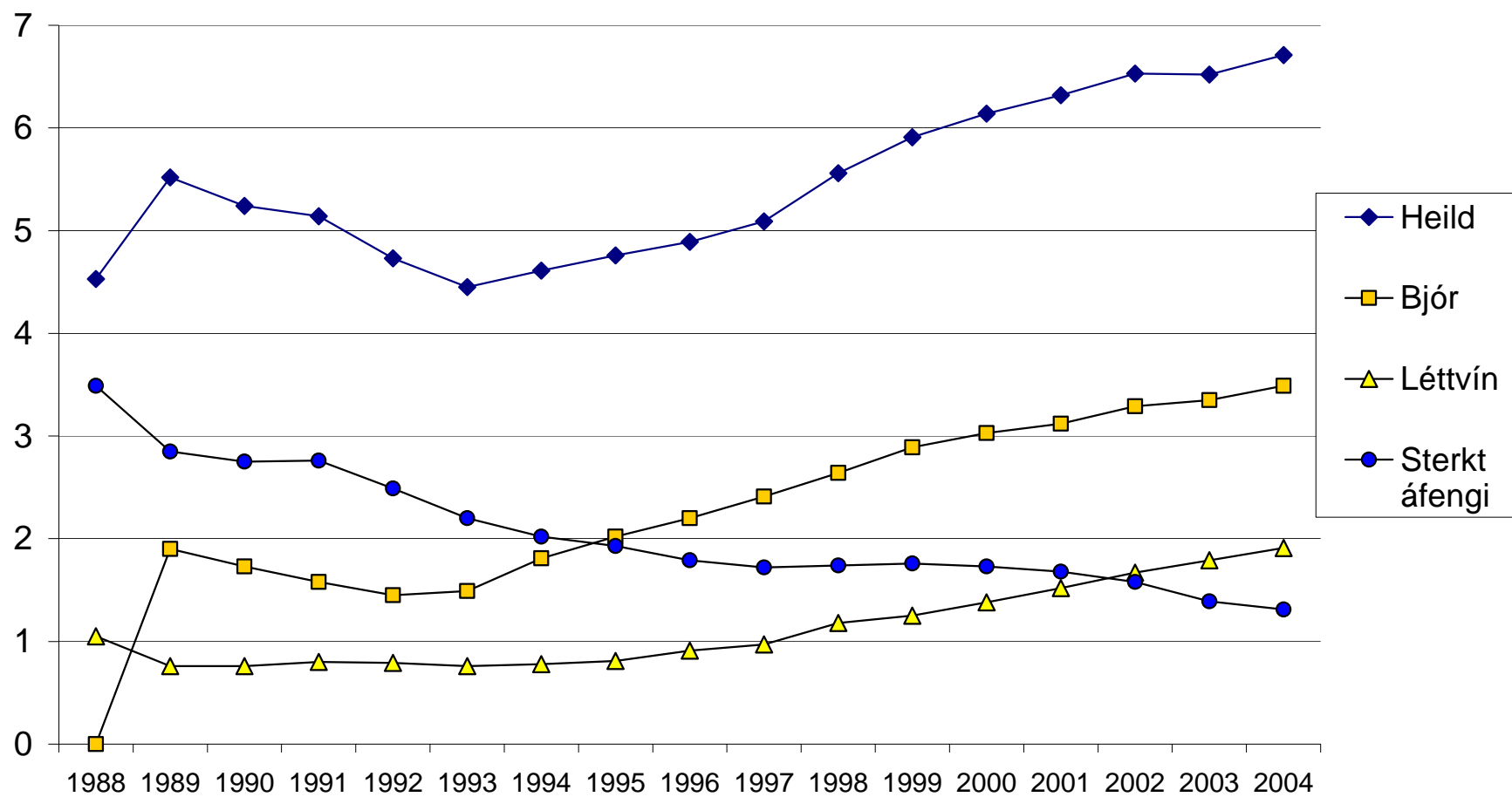


Könnun á áfengisneyslu Íslendinga 2004

Stefán Hrafn Jónsson,
verkefnastjóri rannsóknasviðs
Lýðheilsustöð

Seldir alkóhóllítrar á hvern íbúa 15 ára og eldri

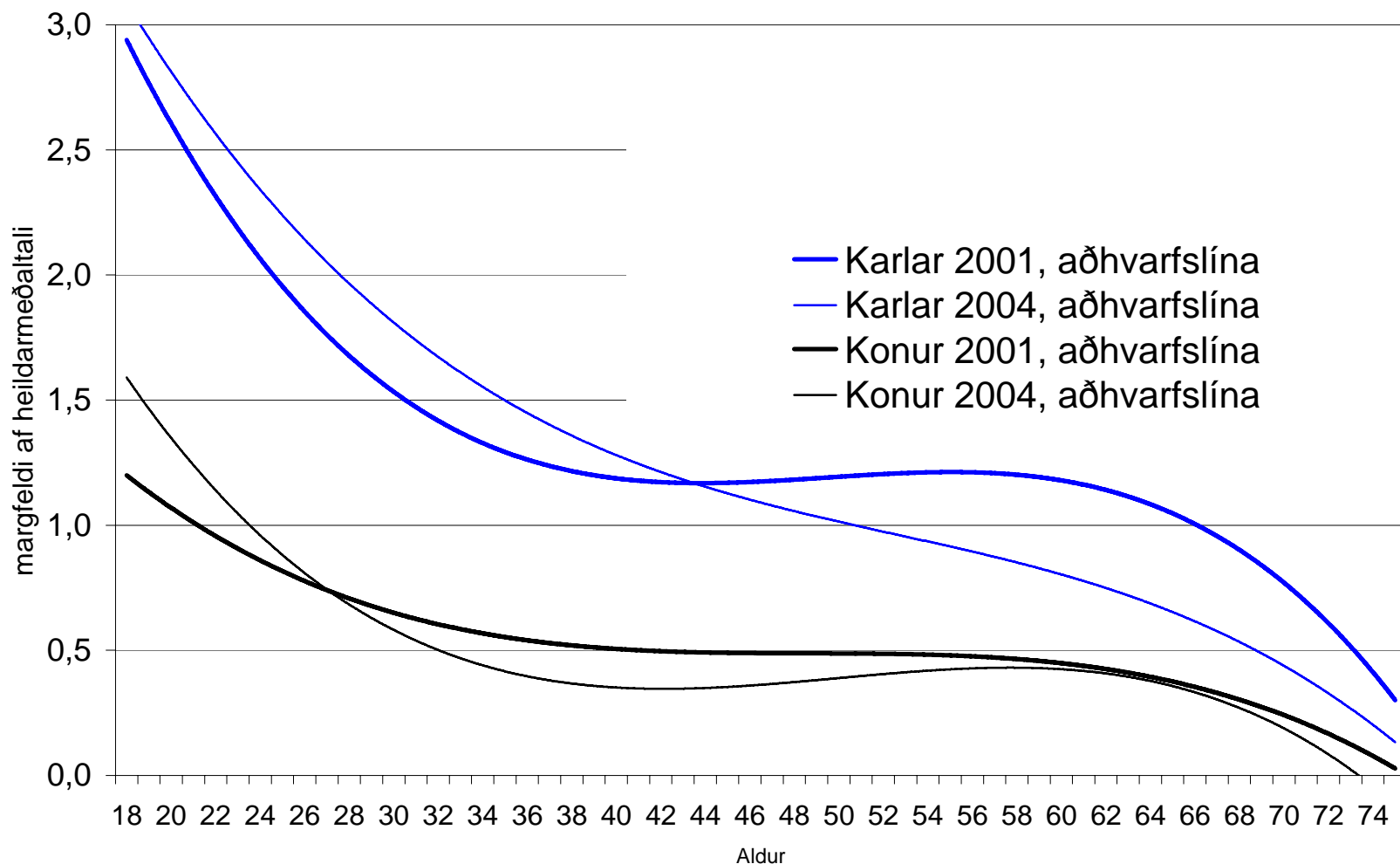


Könnun á áfengisneyslu Íslendinga 2004

- Símakönnun 2004, 1179 þátttakendur á aldrinum 18-75 ára, svarhlutfall 61%
- Borið saman við símakönnun 2001, 1473 þátttakendur á aldrinum 18-75 ára, svarhlutfall 71%
- Gallup sá um gagnaöflun

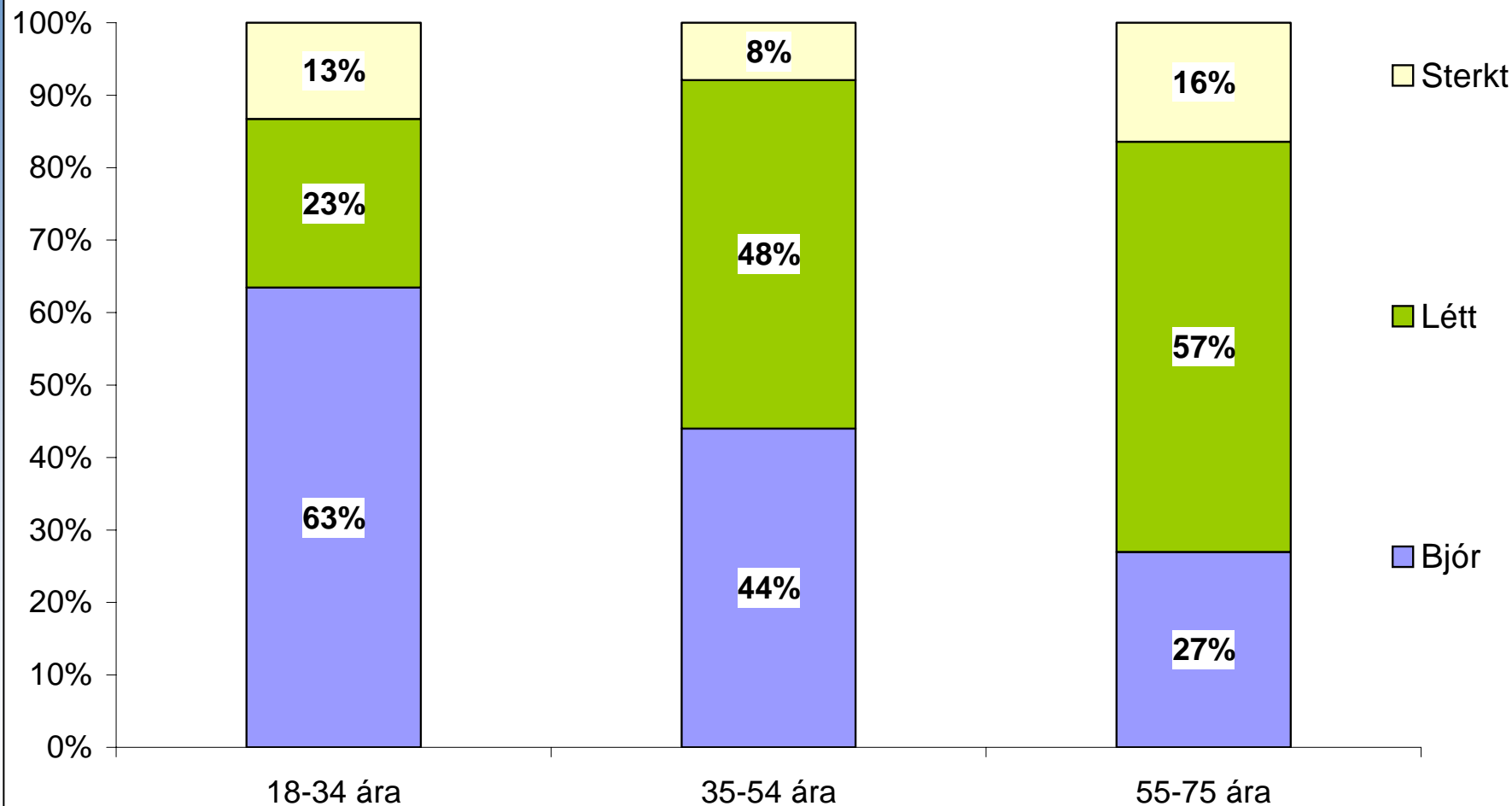
Áfengisdrykkja karla og kvenna eftir aldri

Margfeldi af heildarmeðaltali 2001 og 2004 reiknað út frá hreinum vínanda



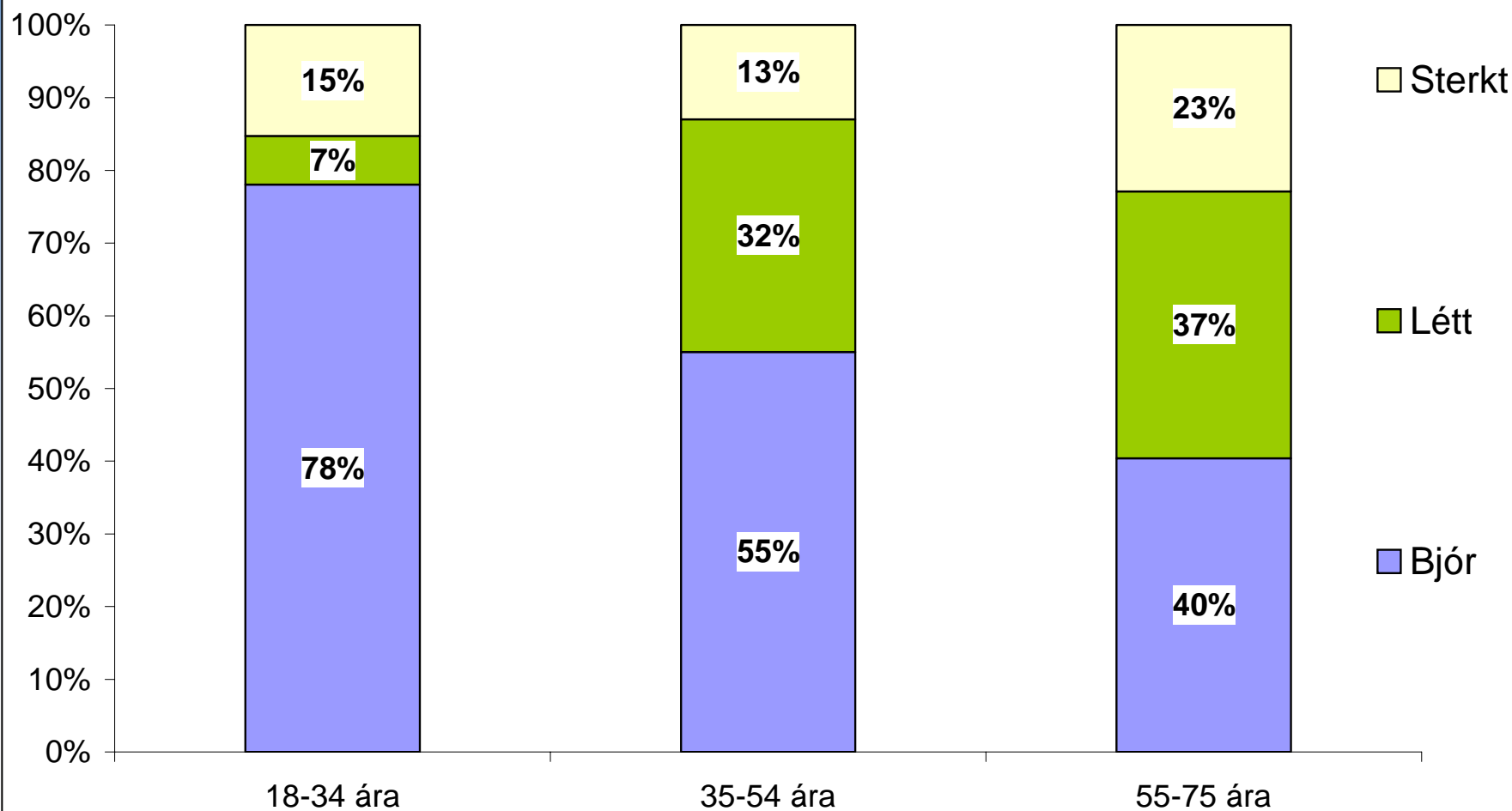
Hlutfall áfengislítra úr bjór, léttvíni og sterku áfengi

Konur - 2004

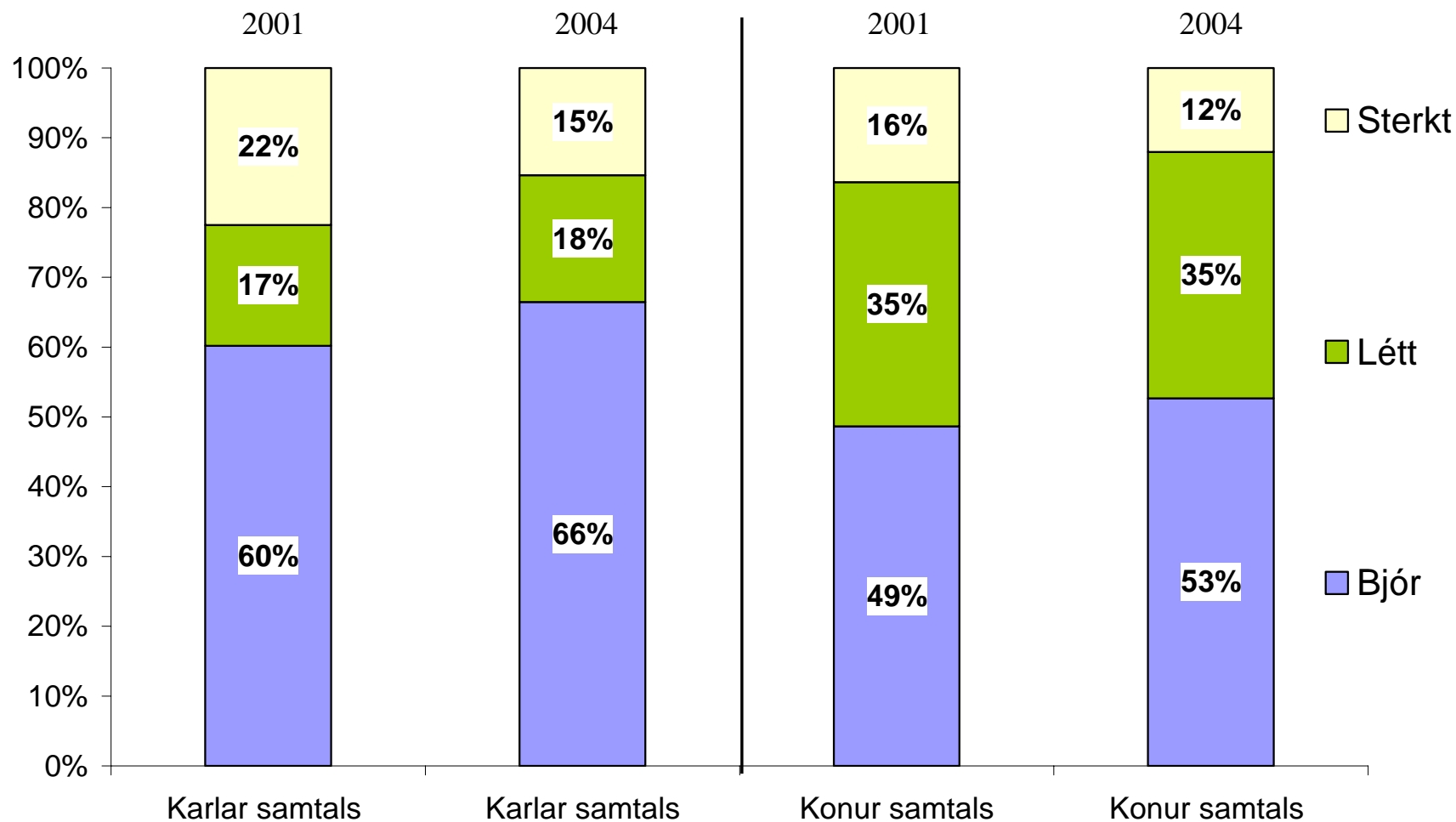


Hlutfall áfengislítra úr bjór, léttvíni og sterku áfengi

Karlar - 2004

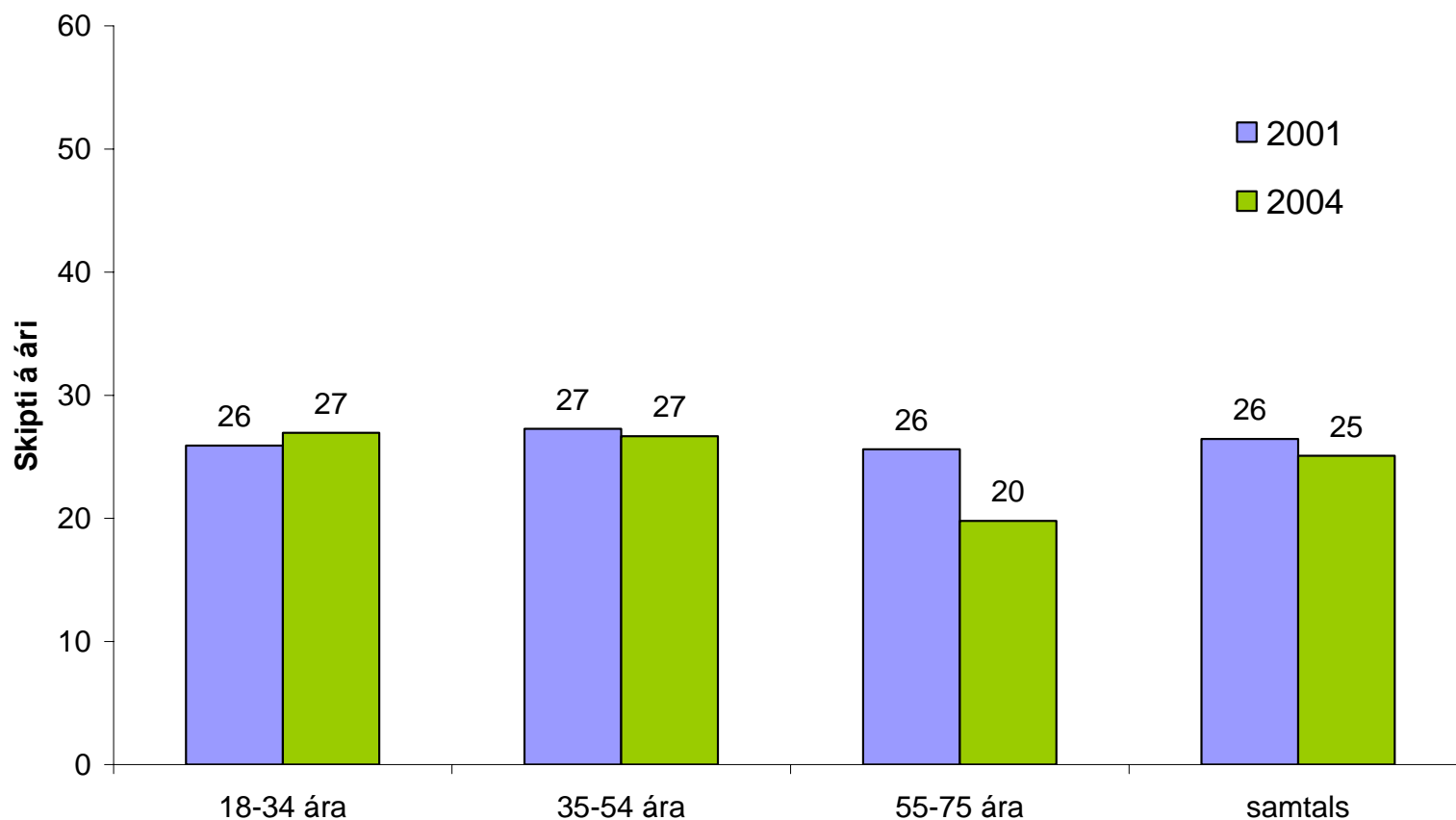


Hlutfall áfengislíttra úr bjór, léttvíni og sterku áfengi 2001 og 2004



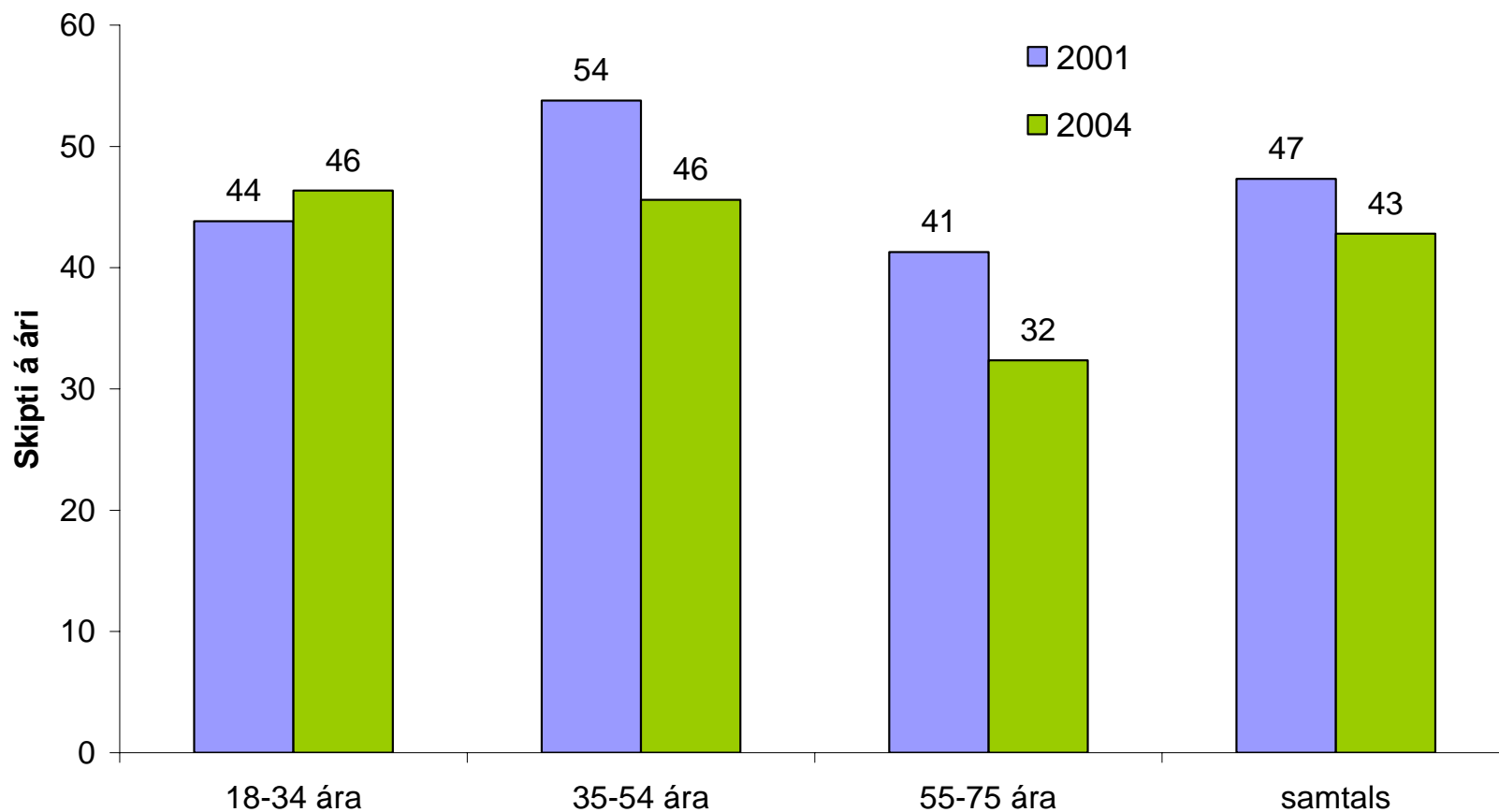
Hversu oft á ári drekkur þú áfengi?

Meðaltal allar konur



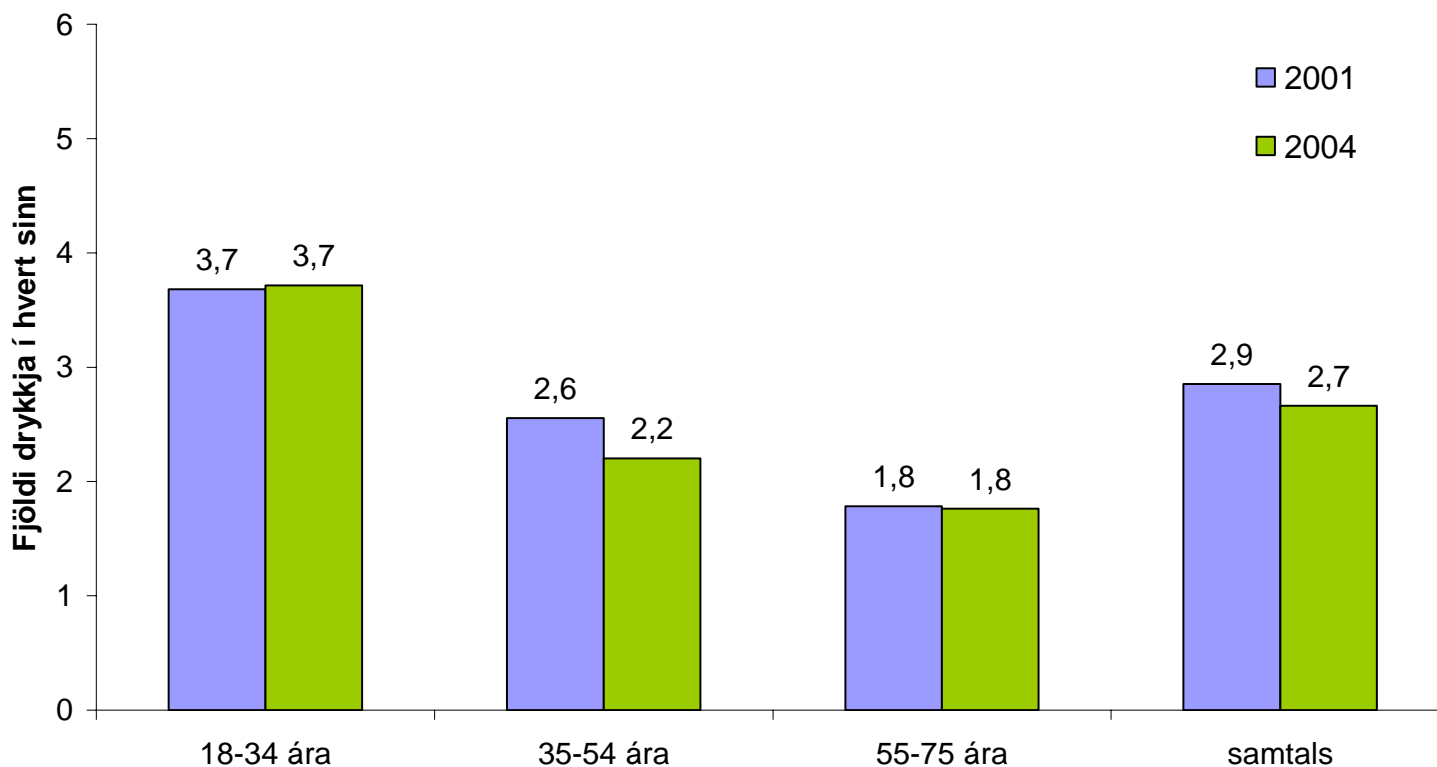
Hversu oft á ári drekkur þú áfengi?

Meðaltal allir karlar



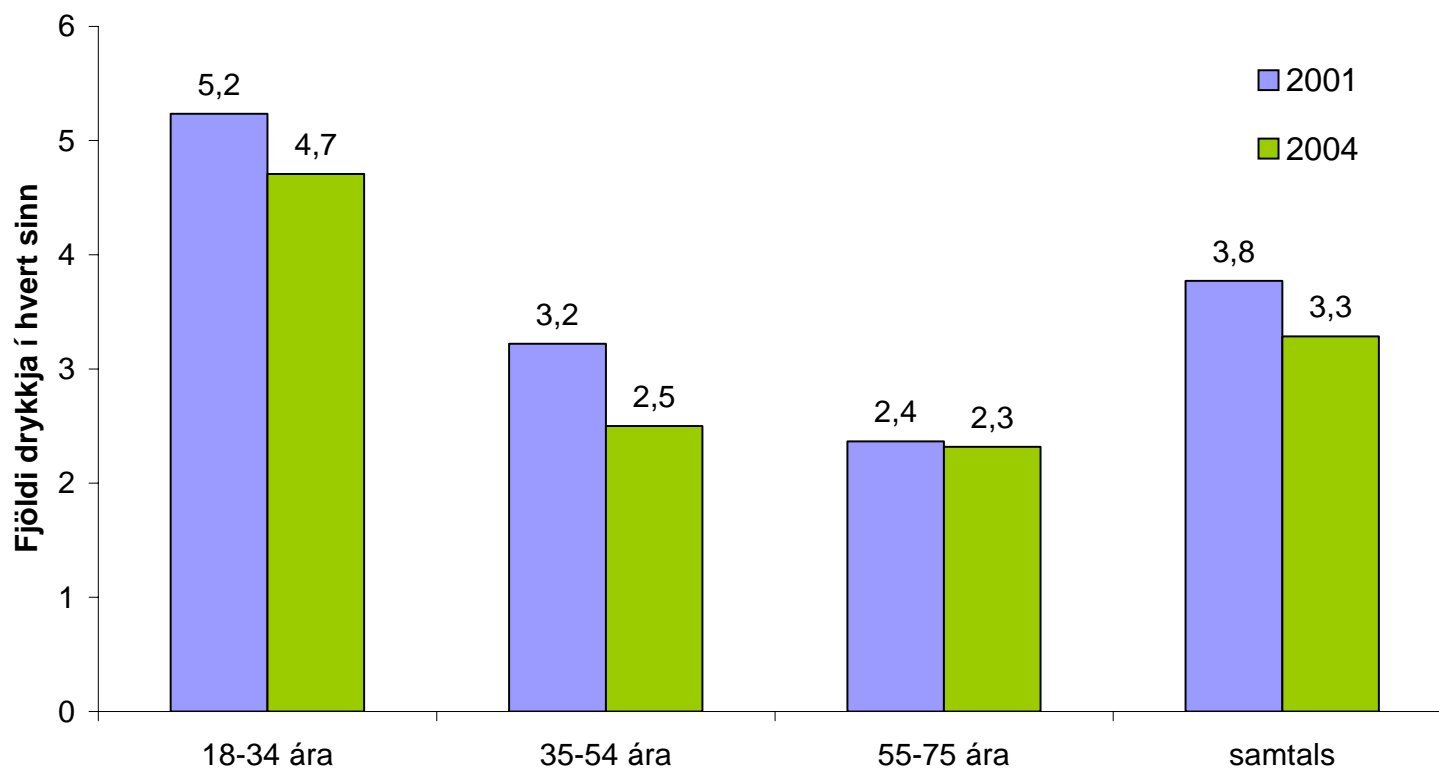
Fjöldi drykkja í hvert sinn

Meðaltal þeirra sem drekka – konur



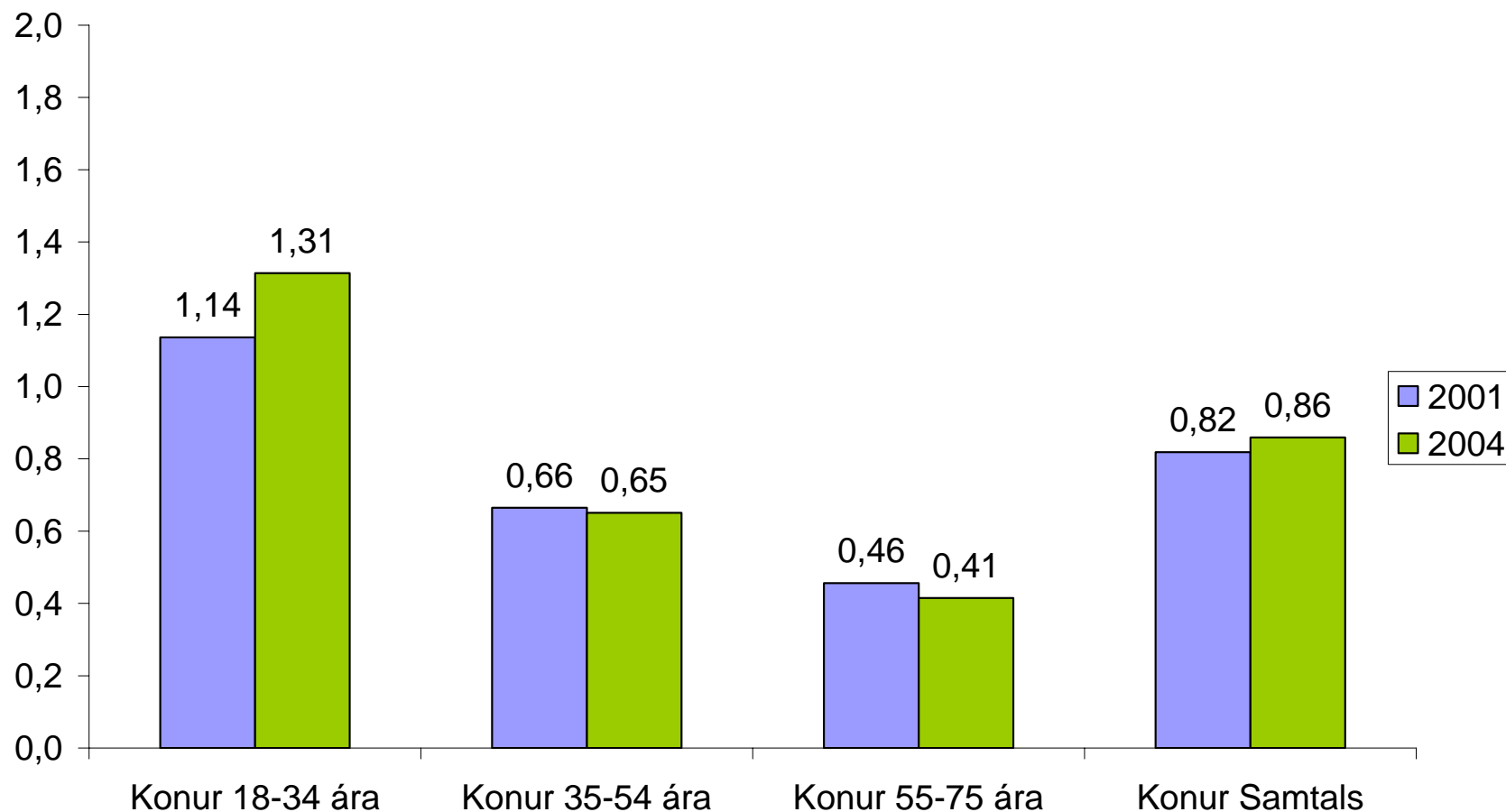
Fjöldi drykkja í hvert sinn

Meðaltal þeirra sem drekka – karlar



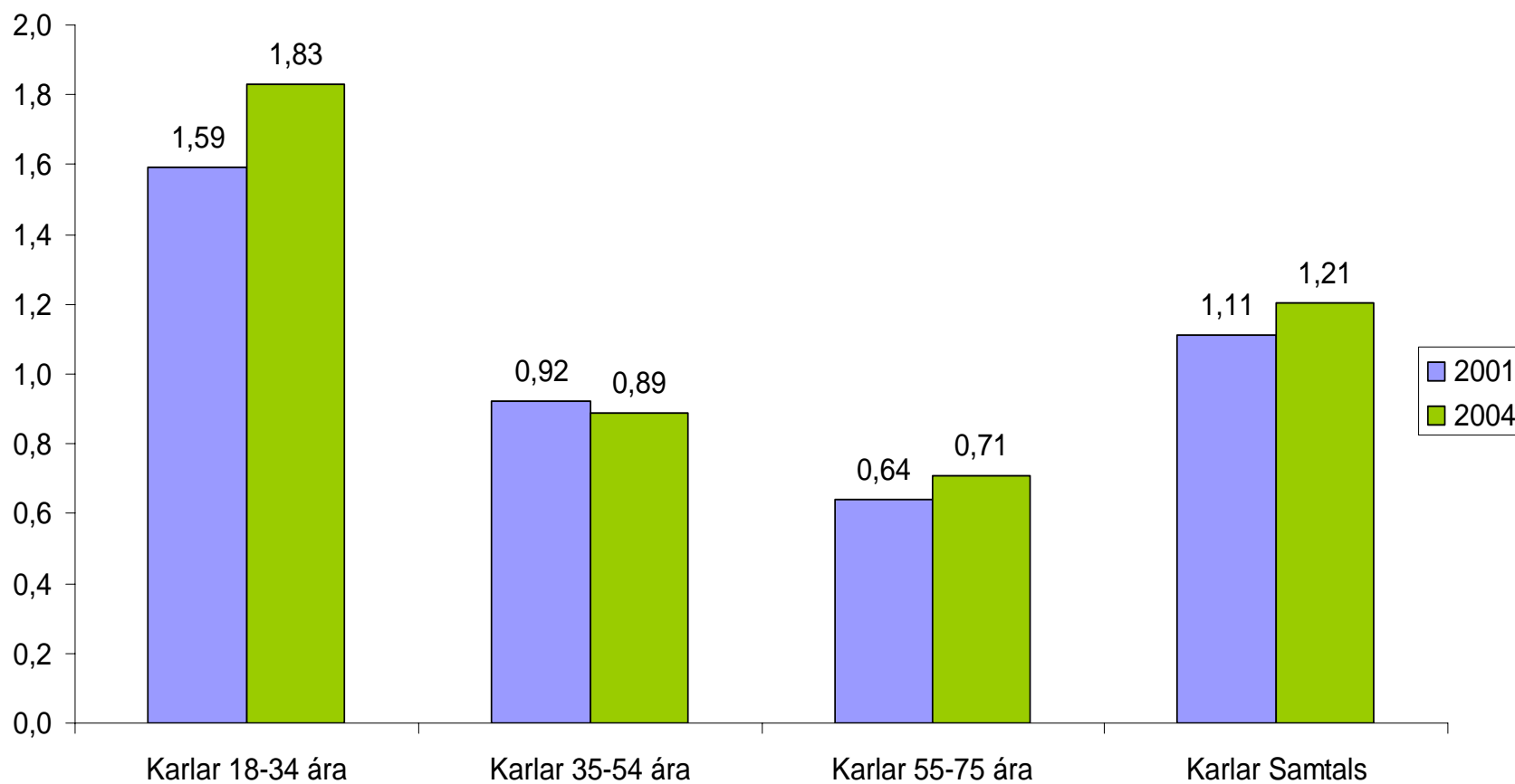
Lítrar af bjór í hvert skipti hjá þeim sem drekka bjór

Meðaltal **konur**

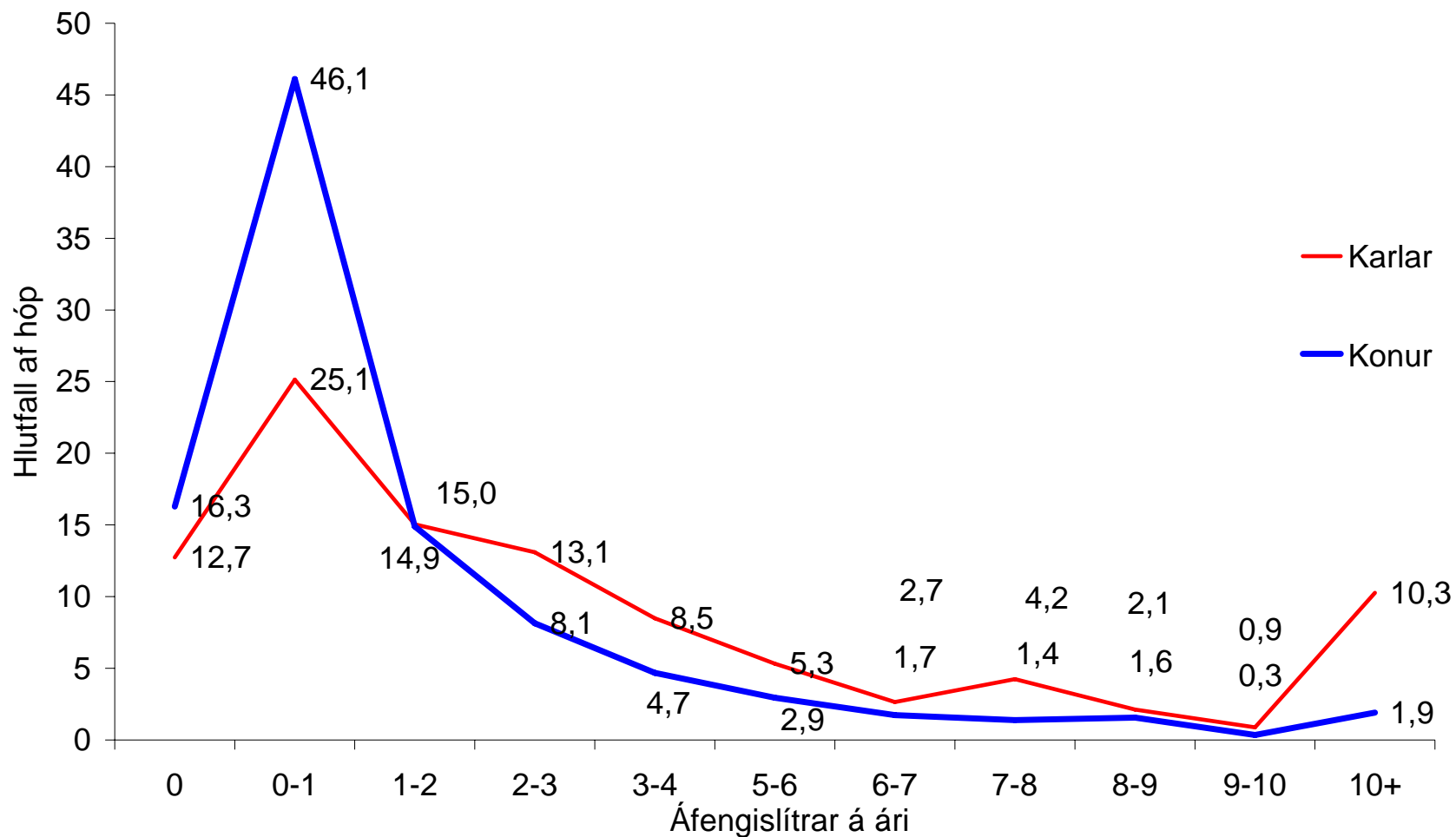


Lítrar af bjór í hvert skipti hjá þeim sem drekka bjór

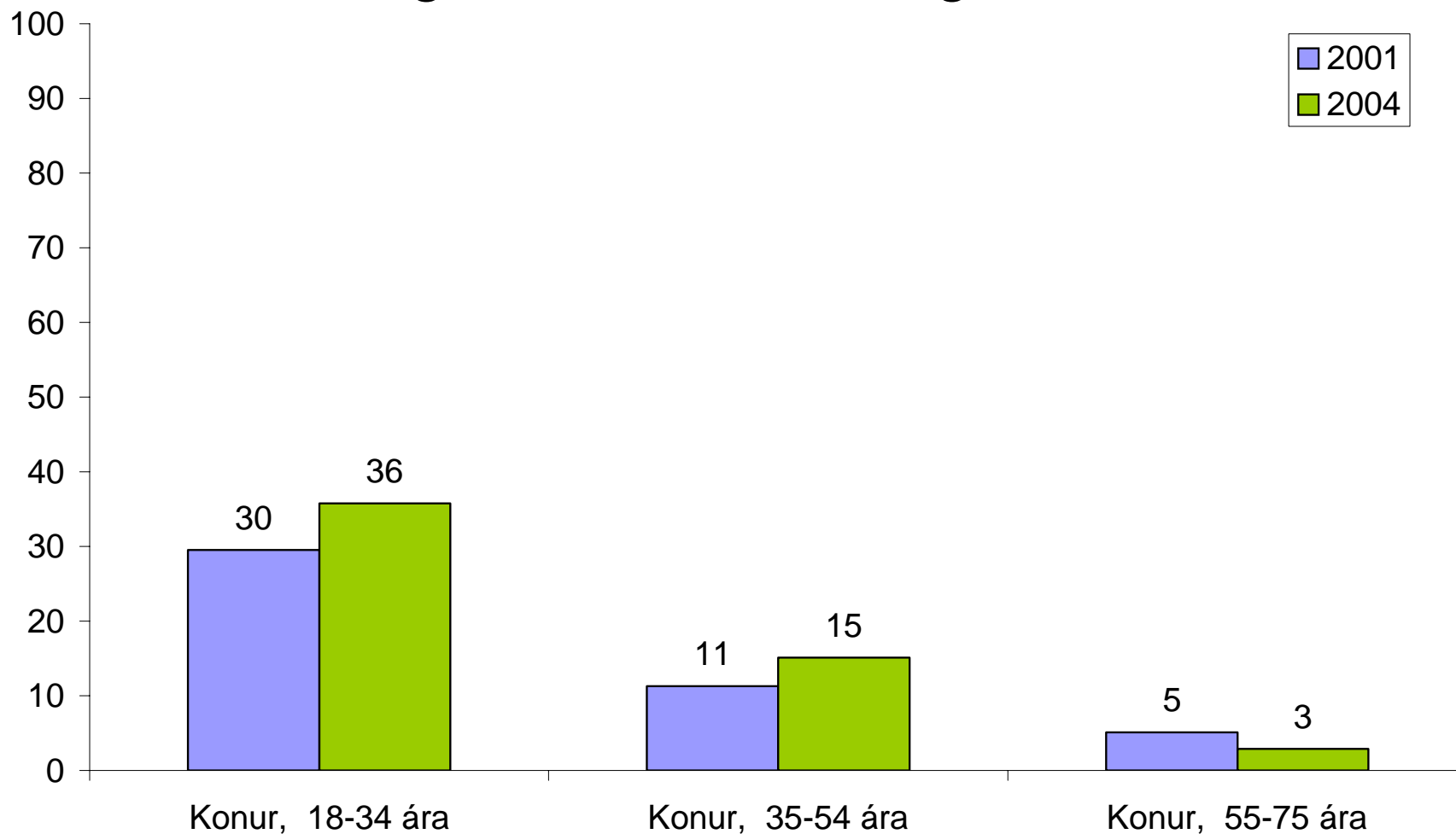
Meðaltal karlar



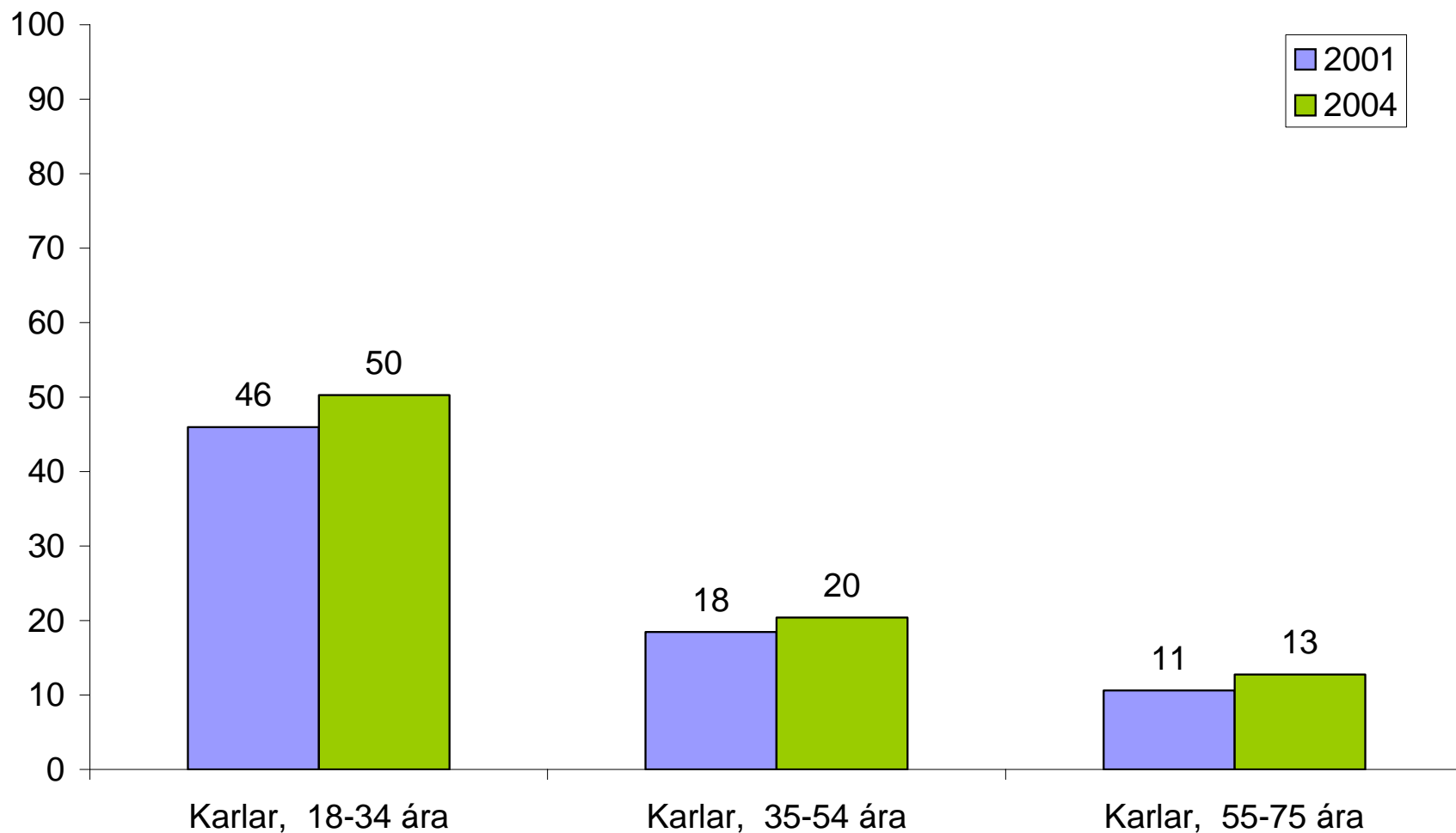
Dreifing á ársneyslu karla og kvenna



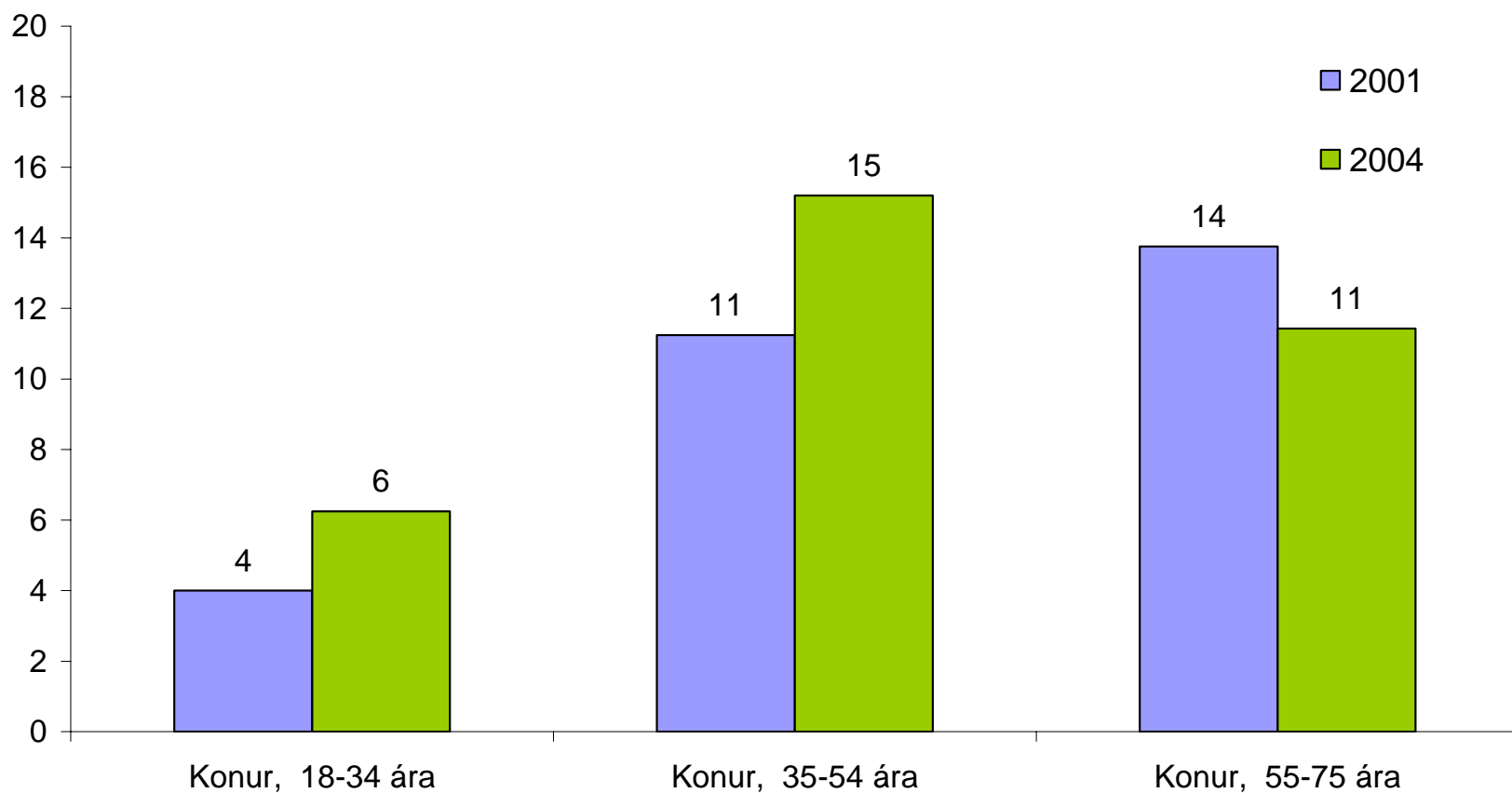
Hlutfall **kvenna** sem hafa drukkið áfengi á veitingahúsi, mánaðarlega eða oftar



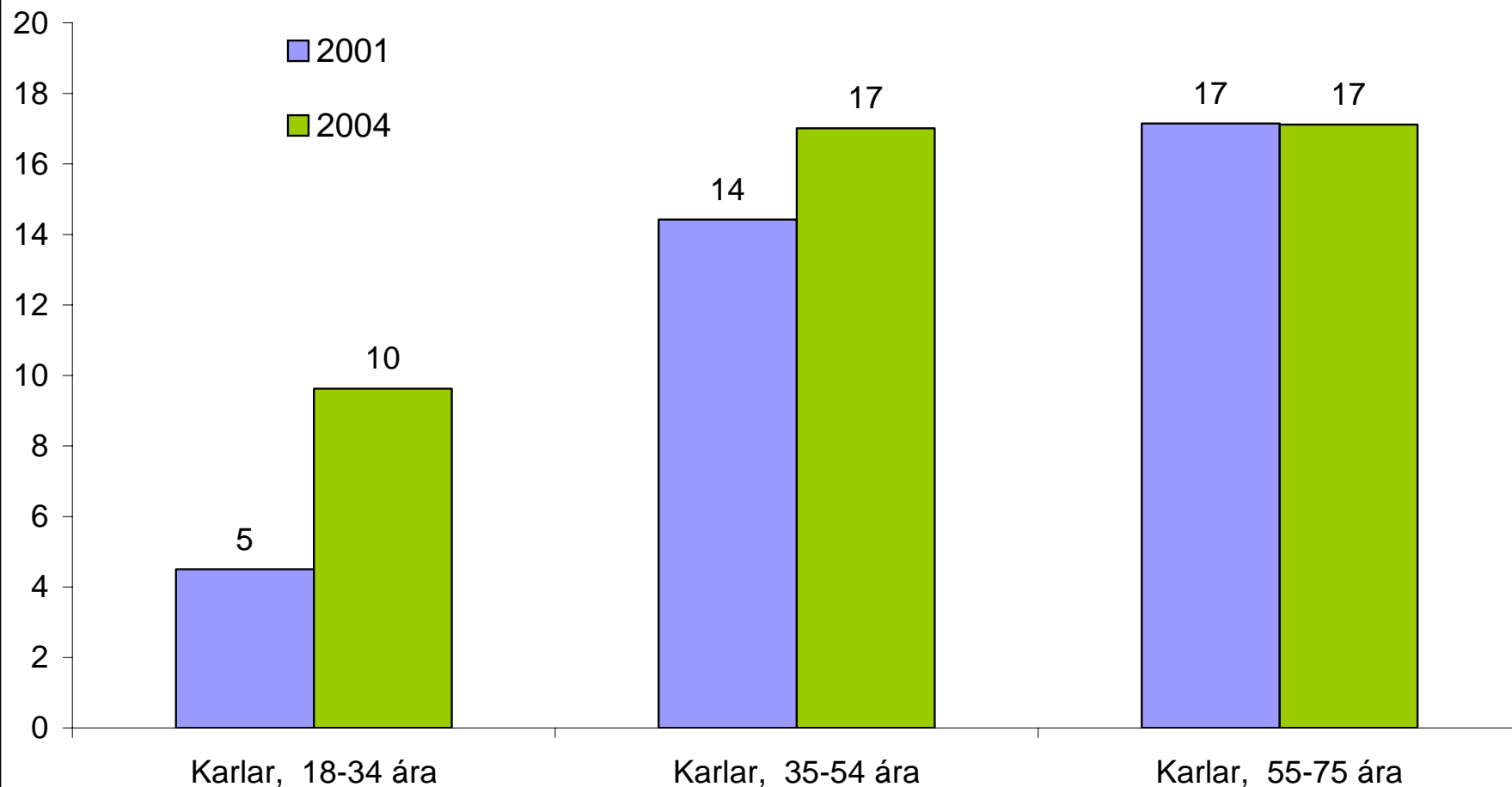
Hlutfall karla sem hafa drukkið áfengi á veitingahúsi, mánaðarlega eða oftar



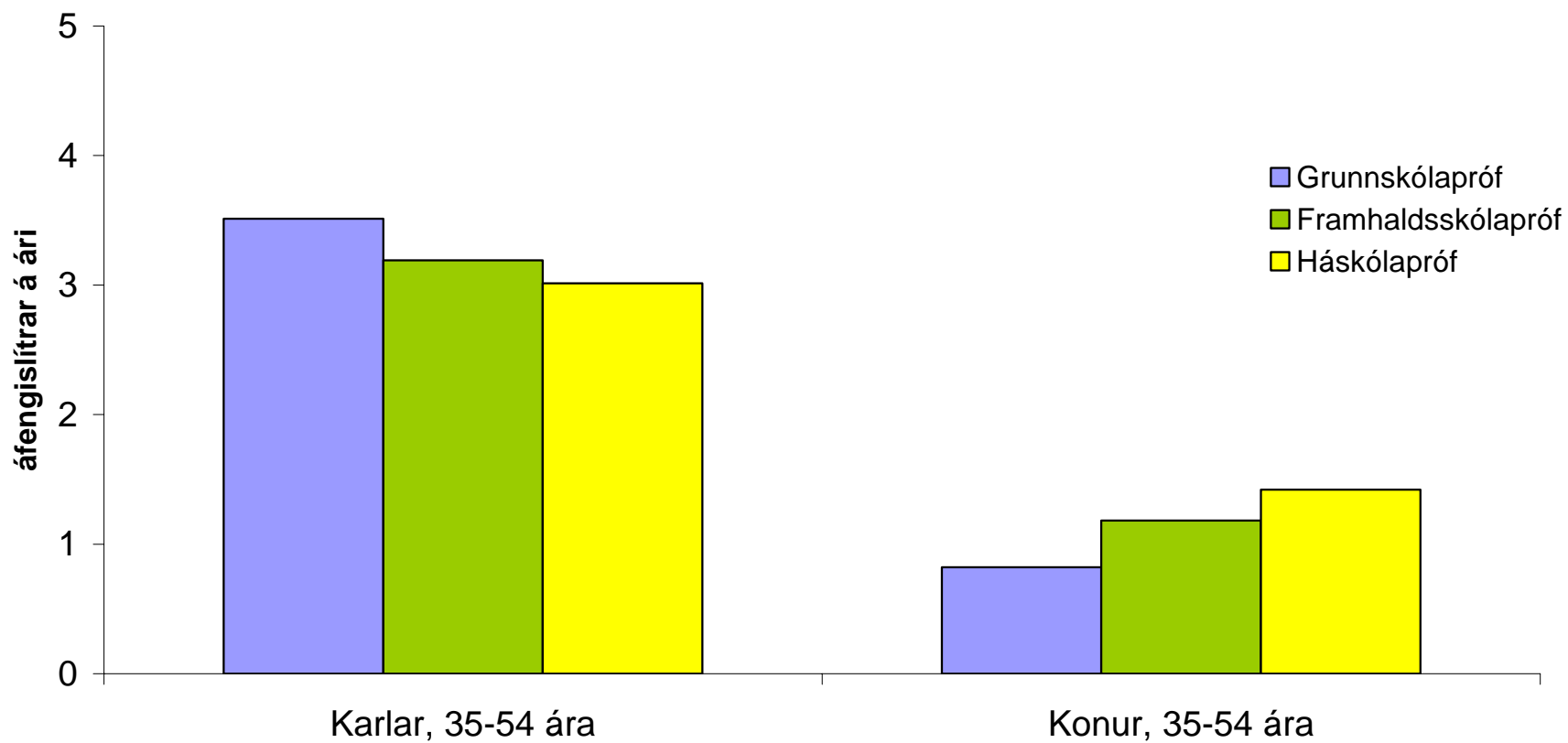
Hlutfall **kvenna** sem hafa drukkið áfengi með mat, vikulega eða oft



Hlutfall karla sem hafa drukkið áfengi með mat, vikulega eða oft



Áfengisneysla karla og kvenna eftir menntun 2004





Takk fyrir